

* 본 정보는 항공교통흐름관리를 위한 기상정보로, 공항예보(TAF)와 다를 수 있으니, 다른 용도로 활용하실 수 없습니다.

	항공교통기상정보	
	2024년 07월 16일 16:00KST	항공기상청 예보과

■ 국내공항 위험기상 [07.16(화) ~ 07.17(수)]

개요	<p>○ 오늘(16일)은 정체전선 영향으로 비가 내리겠음. 내일(17일) 중부지방 공항은 정체전선 영향으로 비가 내리겠고, 남부지방 공항과 제주공항은 고기압 가장자리에 들어 구름많겠음.</p> <ul style="list-style-type: none"> - 인천공항: 내일까지 비(50~80mm), 오늘 21시~ 내일까지 강풍(최대 20G35KT), 급변풍 예상 - 김포공항: 내일까지 비(30~70mm), 내일 06시~21시 강풍(15G30KT), 급변풍 예상 - 제주공항: 오늘 19시까지, 내일 04시~16시 강풍(15G25KT), 오늘 20시까지, 내일 08시~10시, 내일 16시~19시 급변풍 예상 - 김해공항: 오늘 18시까지(10~15mm) 비, 내일 09시~19시 활주로 변경 가능성(210°, 10KT ↑) <p>▶ 주요 공항 기상경보(15시 현재)</p> <p>여수공항 호우경보 (07.16 14:00 ~ 07.16 18:00) 여수공항 천둥번개경보 (07.16 14:00 ~ 07.16 18:00) 사천공항 호우경보 (07.16 16:00 ~ 07.16 20:00) 사천공항 천둥번개경보 (07.16 14:00 ~ 07.16 20:00) 청주공항 천둥번개경보 (07.16 14:30 ~ 07.16 17:00)</p>
----	---

공항	기상요소	07월 16일 화요일																								07월 17일 수요일																								비고
		01	02	03	04	05	06	07	08	09	10	11	12	13	14	15	16	17	18	19	20	21	22	23	24	01	02	03	04	05	06	07	08	09	10	11	12	13	14	15	16	17	18	19	20	21	22	23	24	
인천 RKSI	시정																																																	
	GUST																																																	
	급변풍																																																	
	강수 TS																																																	
김포 RKSS	시정																																																	
	GUST																																																	
	급변풍																																																	
	강수 TS																																																	
제주 RKPC	시정																																																	
	GUST																																																	
	급변풍																																																	
	강수 TS																																																	
김해 RKPX	시정																																																	
	GUST																																																	
	활주로 변경																																																	
	강수 TS																																																	
무안 RKJB	시정																																																	
	GUST																																																	
	급변풍																																																	
	강수 TS																																																	

시정 : 800m ↓ 400m ↓ 200m ↓ GUST : 25KT ↑ 35KT ↑ 45KT ↑ 강수 : 비 비/눈 눈 소나기 TS 김해 활주로 변경 : (150~210°, 10KT ↑)

* 본 정보는 항공교통흐름관리를 위한 기상정보로, 공항예보(TAF)와 다를 수 있으니, 다른 용도로 활용하실 수 없습니다.

■ 국내공항(공군 관할) 위험기상 [07.16.(화) ~ 07.17.(수)]

공항	기상요소	07월 16일 화요일												07월 17일 수요일												비고				
		01	02	03	04	05	06	07	08	09	10	11	12	13	14	15	16	17	18	19	20	21	22	23	24					
대구 RKTN	시정																													
	GUST																													
	강수																													10~20mm
청주 RKTU	시정																													
	GUST																													
	강수																													15~20mm

■ 국내공역 위험기상 [07.16.(화) ~ 07.17.(수)]

개요

- 내일 새벽까지 인천FIR 대부분 섹터(제주남부섹터 제외)에 보통착빙(FL140~220) 예상
 - 오늘까지 인천FIR 대부분 섹터에 CB/TS 예상(제주섹터 제외)
 - 내일 서해, 군산, 동해 섹터에 CB/TS 예상
-
- 국내 공역경보(SIGMET, 15시 현재): TS(FL470 이하)

섹터	기상요소	07월 16일 화요일												07월 17일 수요일												비고				
		01	02	03	04	05	06	07	08	09	10	11	12	13	14	15	16	17	18	19	20	21	22	23	24					
군산	CB/TS																													
	강풍																													
광주	CB/TS																													
	강풍																													
제주	CB/TS																													
	강풍																													
남해	CB/TS																													
	강풍																													
서해	CB/TS																													
	강풍																													
강릉	CB/TS																													
	강풍																													
동해	CB/TS																													
	강풍																													
포항	CB/TS																													
	강풍																													
대구	CB/TS																													
	강풍																													

(공군) 시정 : 800m ↓ 400m ↓ 200m ↓ GUST : 25KT ↑ 35KT ↑ 45KT ↑ 강수 : 비 비/눈 눈 소나기 TS (공역) 강풍 : 150KT ↑

* 본 정보는 항공교통흐름관리를 위한 기상정보로, 공항예보(TAF)와 다를 수 있으니, 다른 용도로 활용하실 수 없습니다.

■ 국외 공항·공역·항공로

[07.16.(화) ~ 07.17.(수)]

개요

【베이징·상하이·광저우·홍콩FIR】

- 베이징공항: 오늘 20시~24시 소나기(CB)
- 칭따오공항: 오늘 17시까지 소나기(CB), 오늘 23시~내일 04시 CB/TS 동반한 소나기
- 광저우공항: 오늘 15시~21시 CB/TS 동반한 소나기, 내일 12시~15시 소나기(CB)
- 홍콩공항: 내일 04시~17시 소나기(CB)(내일 07시~13시 강풍(20G30KT), CB/TS 동반)
- 【후쿠오카FIR】 - 나리타공항: 내일 21시까지 소나기

【타이베이FIR】 특이사항 없음

【마닐라FIR】

- 마닐라공항: 오늘 17시~22시 CB/TS 동반한 소나기 이후 내일 03시까지 소나기(CB)
- 【싼야, 하노이, 호치민FIR】
- 하노이공항: 오늘 17시~23시 CB/TS 동반한 소나기, 내일 03시~09시 소나기(CB)
- 호치민공항: 오늘 16시~22시 소나기(CB), (오늘 16시~20시 강풍(15G28KT), CB/TS 동반)

구분	기상요소	07월 16일 화요일																								07월 17일 수요일																								
		01	02	03	04	05	06	07	08	09	10	11	12	13	14	15	16	17	18	19	20	21	22	23	24	01	02	03	04	05	06	07	08	09	10	11	12	13	14	15	16	17	18	19	20	21	22	23	24	
중국	베이징 ZBAA	시정																																																
		GUST																																																
	강수																			TS																														
	칭따오 ZSQD	시정																																																
		GUST																																																
강수															TS				TS																															
푸둥 ZSPD	시정																																																	
	GUST																																																	
강수															TS																																			
광저우 ZGGG	시정																																																	
	GUST																																																	
강수															TS																																			
홍콩 VHHH	시정																																																	
	GUST																																																	
강수																			TS																															
일본	나리타 RJAA	시정																																																
		GUST																																																
강수															TS																																			
간사이 RJBB	시정																																																	
	GUST																																																	
강수															TS																																			
타이베이	타오위안 RCTP	시정																																																
GUST																																																		
강수																			TS																															
필리핀	마닐라 RPLL	시정																																																
GUST																																																		
강수															TS																																			
베트남	하노이 VVNB	시정																																																
GUST																																																		
강수															TS																																			

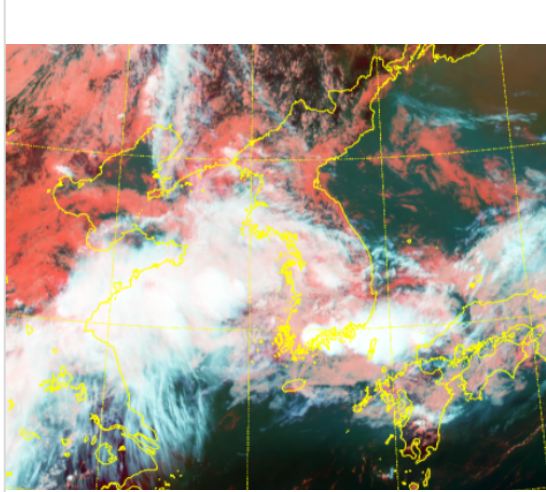
(국외) 시정: 1km ↓ 400m ↓ 200m ↓ GUST: 25KT ↑ 35KT ↑ 45KT ↑ 강수: 비 비/눈 눈 소나기 TS

* 본 정보는 항공교통흐름관리를 위한 기상정보로, 공항예보(TAF)와 다를 수 있으니, 다른 용도로 활용하실 수 없습니다.

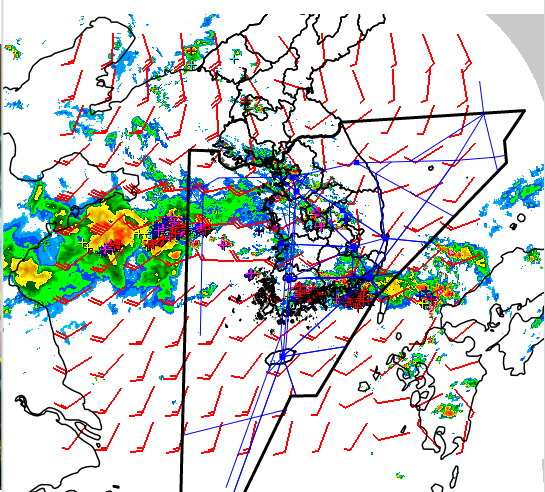
설명자료	항공교통 기상정보
------	-----------

■ 국내 현황/예보 [07.16.(화) ~ 07.17.(수)]

위성영상 07.16. 15:00KST



레이더영상 07.16. 15:00KST



■ 국내 주요공항 현황-예보

- 오늘(16일)은 정체전선 영향으로 비가 내리겠음. 내일(17일) 중부지방 공항은 정체전선 영향으로 비가 내리겠고, 남부지방 공항과 제주공항은 고기압 가장자리에 들어 구름많겠음.
- 인천공항: 내일까지 비(50~80mm), 오늘 21시~ 내일까지 강풍(최대 20G35KT), 급변풍 예상
- 김포공항: 내일까지 비(30~70mm), 내일 06시~21시 강풍(15G30KT), 급변풍 예상
- 제주공항: 오늘 19시까지, 내일 04시~16시 강풍(15G25KT), 오늘 20시까지, 내일 08시~10시, 내일 16시~19시 급변풍 예상
- 김해공항: 오늘 18시까지(10~15mm) 비, 내일 09시~19시 활주로 변경 가능성(210°, 10KT ↑)

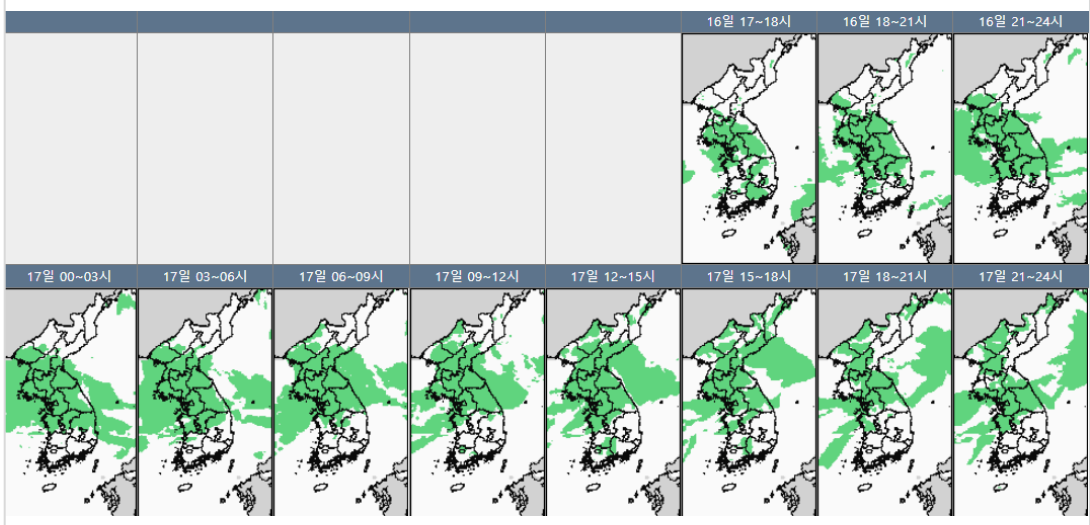
▶ 주요 공항 기상경보(15시 현재)

- 여수공항 호우경보 (07.16 14:00 ~ 07.16 18:00) 여수공항 천둥번개경보 (07.16 14:00 ~ 07.16 18:00)
- 사천공항 호우경보 (07.16 16:00 ~ 07.16 20:00) 사천공항 천둥번개경보 (07.16 14:00 ~ 07.16 20:00)
- 청주공항 천둥번개경보 (07.16 14:30 ~ 07.16 17:00)

■ 국내 공역(항공로) 위험기상

- 내일 새벽까지 인천FIR 대부분 섹터(제주남부섹터 제외)에 보통착빙(FL140~220) 예상
- 오늘까지 인천FIR 대부분 섹터에 CB/TS 예상(제주섹터 제외)
- 내일 서해, 군산, 동해 섹터에 CB/TS 예상

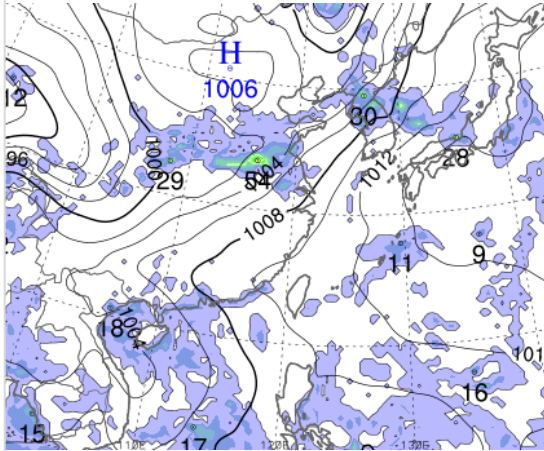
국내 강수 구역 및 형태 : 주의 비 비/눈 눈 소나기



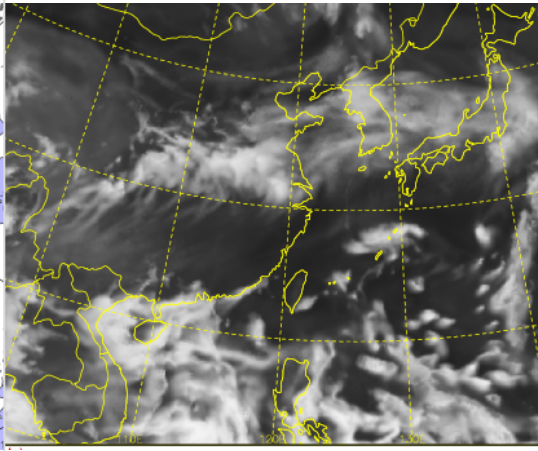
* 본 정보는 항공교통흐름관리를 위한 기상정보로, 공항예보(TAF)와 다를 수 있으니, 다른 용도로 활용하실 수 없습니다.

■ 국외 실황/예보 [07.16.(화) ~ 07.17.(수)]

예상 일기도 07.17. 09:00KST



예상 구름 영상 07.17. 09:00KST



■ 국외 주요·공항·공역·항공로 실황·예보

【베이징·상하이·광저우·홍콩FIR】

- 베이징공항: 오늘 20시~24시 소나기(CB)
- 칭따오공항: 오늘 17시까지 소나기(CB), 오늘 23시~내일 04시 CB/TS 동반한 소나기
- 광저우공항: 오늘 15시~21시 CB/TS 동반한 소나기, 내일 12시~15시 소나기(CB)
- 홍콩공항: 내일 04시~17시 소나기(CB)(내일 07시~13시 강풍(20G30KT), CB/TS 동반)

【후쿠오카FIR】 - 나리타공항: 내일 21시까지 소나기

- 간사이공항: 오늘 18시까지 소나기

【타이베이FIR】 특이사항 없음

【마닐라FIR】 - 마닐라공항: 오늘 17시~22시 CB/TS 동반한 소나기 이후 내일 03시까지 소나기(CB)

【싼야, 하노이, 호치민FIR】

- 하노이공항: 오늘 17시~23시 CB/TS 동반한 소나기, 내일 03시~09시 소나기(CB)
- 호치민공항: 오늘 16시~22시 소나기(CB), (오늘 16시~20시 강풍(15G28KT), CB/TS 동반)

■ 국외 공역(항공로) 위험기상

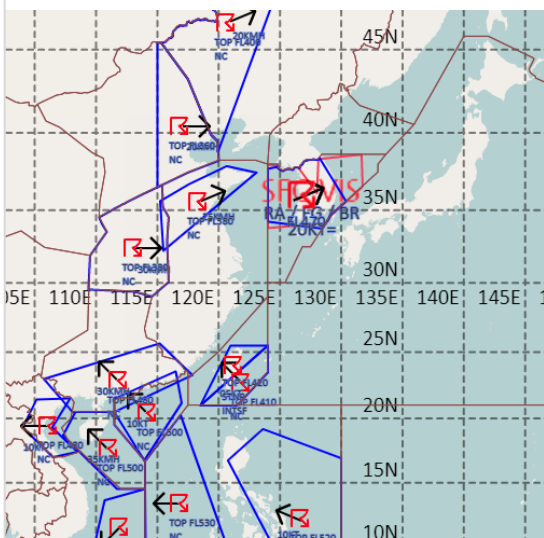
【공역경보(SIGMET) 현황】

- TS: 인천FIR(FL470 이하), 선양FIR(FL400 이하), 베이징FIR(FL360 이하), 우한FIR(FL380 이하), 상하이FIR(FL380 이하), 광저우FIR(FL480 이하), 싘냐FIR(FL520 이하), 홍콩FIR(FL500 이하), 타이베이FIR(FL420 이하), 하노이FIR(FL480 이하), 호치민FIR(FL520 이하), 마닐라FIR(FL530 이하)

【공역예보(SIGWX)】

- 난류: 평양FIR~후쿠오카FIR(FL330~450)
- CB: 인천FIR~평양FIR(FL500 이하), 선양FIR(FL350 이하), 베이징FIR~우한FIR~상하이FIR(FL500 이하), 후쿠오카FIR(FL500 이하), 하노이FIR~싼야FIR~홍콩FIR~호치민FIR~마닐라FIR(FL530 이하)

공역경보(SIGMET) 07.16. 15:00KST



공역예보(SIGWX) 07.17. 03:00KST

