

* 본 정보는 항공교통흐름관리를 위한 기상정보로, 공항예보(TAF)와 다를 수 있으니, 다른 용도로 활용하실 수 없습니다.

	<h2 style="margin: 0;">항공교통기상정보</h2>	
	2024년 07월 15일 16:00KST	항공기상청 예보과

■ 국내공항 위험기상 [07.15.(월) ~ 07.16.(화)]

개요

○ 오늘(15일) 중부지방 공항은 고기압 가장자리에 들어 구름많겠고, 인천, 김포공항은 늦은 오후와 밤 사이 소나기 내리겠으며, 제주와 남부지방 공항은 정체전선 영향으로 흐리고 비가 오겠음. 내일(16일)은 정체전선 영향으로 전국 대부분 공항에 가끔 비가 오겠으나 제주공항은 구름많겠음
 - 인천공항: 오늘 17시~20시 소나기(CB동반, 5mm 미만), 내일 18시~24시 비(21시부터 뇌우, 10~20mm), 오늘 20시까지, 내일 21시~24시 급변풍 예상
 - 김포공항: 오늘 18시~20시 소나기(CB동반, 5mm 미만), 내일 16시~24시 비(5mm 미만)
 - 제주공항: 오늘 16시~20시 비(CB 동반, 10~20mm), 내일 11시~17시 다소 강한 바람(15G25KT), 내일 09시~12시, 16시~18시 급변풍 예상
 - 김해공항: 오늘 15시~21시 소나기(1~3mm), 내일 03시~12시 비 후 18시까지 소나기(20~30mm), 내일 12시~20시 활주로 변경 가능성(150~210°, 10KT ↑)

▶ 주요 공항 기상경보(15시 현재)
 인천공항 급변풍경보 (07.15 15:00 ~ 07.15 17:00)

공항	기상요소	07월 15일 월요일																								07월 16일 화요일																								비고
		01	02	03	04	05	06	07	08	09	10	11	12	13	14	15	16	17	18	19	20	21	22	23	24	01	02	03	04	05	06	07	08	09	10	11	12	13	14	15	16	17	18	19	20	21	22	23	24	
인천 RKSI	시정																																																	
	GUST																																																	
	급변풍																																								15G25KT									
	강수 TS																																								15일: 5mm 미만, 16일: 10~20mm									
김포 RKSS	시정																																																	
	GUST																																																	
	급변풍																																								15일: 5mm 미만, 16일: 5mm 미만									
	강수 TS																																								15일: 5mm 미만, 16일: 5mm 미만									
제주 RKPC	시정																																																	
	GUST																																																	
	급변풍																																								15G25KT									
	강수 TS																																								10~20mm									
김해 RKPX	시정																																																	
	GUST																																																	
	활주로 변경																																								150~210°, 10KT ↑									
	강수 TS																																								15일: 1~3mm, 16일: 20~30mm									
무안 RKJB	시정																																																	
	GUST																																																	
	급변풍																																																	
	강수 TS																																								20~30mm									

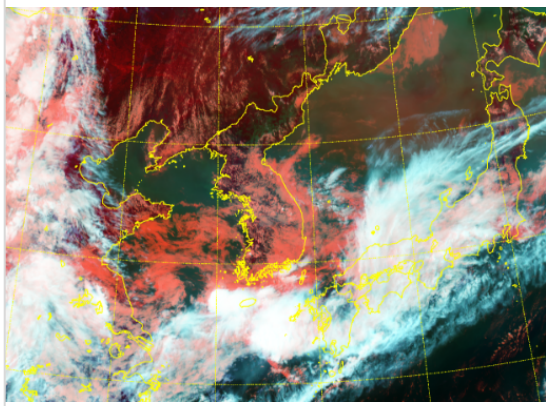
시정 : 800m ↓ 400m ↓ 200m ↓
 GUST : 25KT ↑ 35KT ↑ 45KT ↑
 강수 : 비 비/눈 눈 소나기 TS
 김해 활주로 변경 : (150~210°, 10KT ↑)

* 본 정보는 항공교통흐름관리를 위한 기상정보로, 공항예보(TAF)와 다를 수 있으니, 다른 용도로 활용하실 수 없습니다.

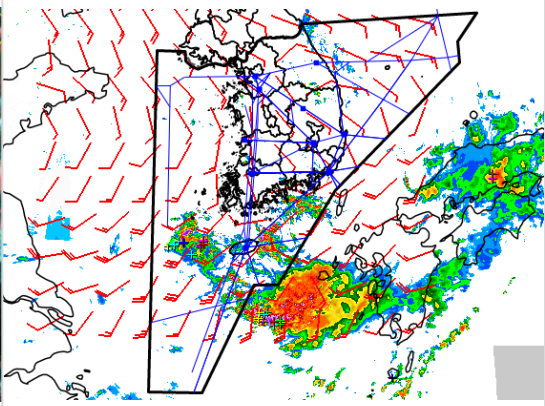
설명자료	항공교통 기상정보
------	-----------

■ 국내 현황/예보 [07.15.(월) ~ 07.16.(화)]

위성영상 07.15. 15:00KST



레이더영상 07.15. 15:00KST

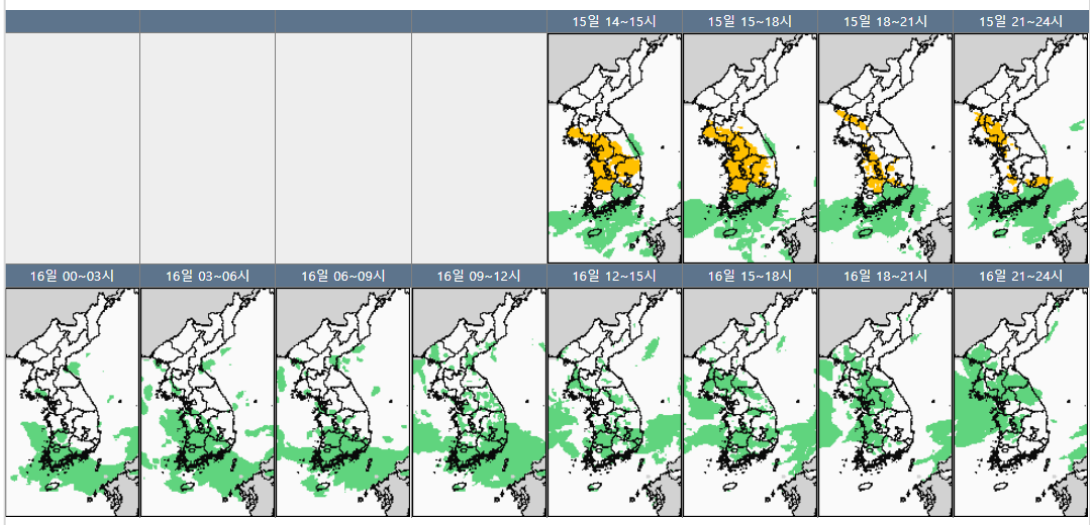


■ 국내 주요공항 현황-예보

- 오늘(15일) 중부지방 공항은 고기압 가장자리에 들어 구름많겠고, 인천, 김포공항은 늦은 오후와 밤 사이 소나기 내리겠으며, 제주와 남부지방 공항은 정체전선 영향으로 흐리고 비가 오겠음.
- 내일(16일)은 정체전선 영향으로 전국 대부분 공항에 가끔 비가 오겠으나 제주공항은 구름많겠음
- 인천공항: 오늘 17시~20시 소나기(CB동반, 5mm 미만), 내일 18시~24시 비(21시부터 뇌우, 10~20mm), 오늘 20시까지, 내일 21시~24시 급변풍 예상
- 김포공항: 오늘 18시~20시 소나기(CB동반, 5mm 미만), 내일 16시~24시 비(5mm 미만)
- 제주공항: 오늘 16시~20시 비(CB 동반, 10~20mm), 내일 11시~17시 다소 강한 바람(15G25KT), 내일 09시~12시, 16시~18시 급변풍 예상
- 김해공항: 오늘 15시~21시 소나기(1~3mm), 내일 03시~12시 비 후 18시까지 소나기(20~30mm), 내일 12시~20시 활주로 변경 가능성(150~210°, 10KT↑)
- ▶ 주요 공항 기상경보(15시 현재)

인천공항 급변풍경보 (07.15 15:00 ~ 07.15 17:00)

국내 강수 구역 및 형태 : 주의 비 비/눈 눈 소나기



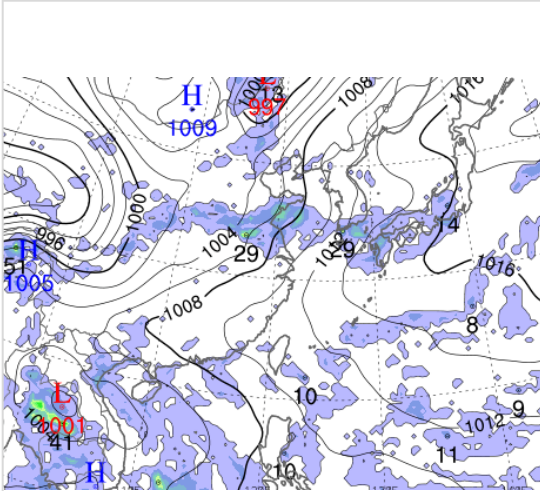
■ 국내 공역(항공로) 위험기상

- 내일 새벽까지 동해섹터(FL140~150), 제주 해상섹터 남쪽(FL140~210)에 보통착빙 예상
- 내일까지 인천FIR 대부분 섹터에 CB/TS 예상(제주섹터는 내일 오전까지, 남해섹터는 내일 오후까지 예상)

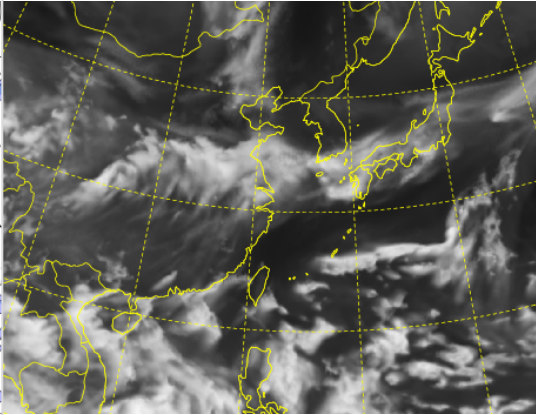
* 본 정보는 항공교통흐름관리를 위한 기상정보로, 공항예보(TAF)와 다를 수 있으니, 다른 용도로 활용하실 수 없습니다.

■ 국외 실황/예보 [07.15.(월) ~ 07.16.(화)]

예상 일기도 07.16. 09:00KST



예상 구름 영상 07.16. 09:00KST



■ 국외 주요-공항-공역-항공로 실황-예보

【베이징-상하이-광저우-홍콩FIR】

- 베이징공항: 오늘 23시~내일 03시 CB/TS 동반한 소나기 이후 10시까지 소나기
- 칭따오공항: 내일 05시~15시 소나기(내일 07시~11시 CB/TS 동반한 소나기), 내일 11시~15시 다소 강한 바람(16G28KT)
- 광저우공항: 오늘 16시~20시 CB/TS 동반한 소나기
- 홍콩공항: 오늘 18시~21시, 내일 03시~09시, 12시~18시 소나기(CB)

【후쿠오카FIR】 간사이공항: 내일 21시까지 소나기

【타이베이FIR】 특이사항 없음

【마닐라FIR】 마닐라공항: 오늘 20시까지 CB/TS 동반한 소나기 이후 내일 03시까지 소나기(CB)

- 【싼야, 하노이, 호치민FIR】 - 하노이공항: 오늘 17시~23시, 내일 05시~10시 CB/TS 동반한 소나기
- 호치민공항: 오늘 17시~21시 다소 강한 바람(15G28KT), CB/TS 동반한 소나기 이후 내일 01시까지 소나기(CB), 내일 15시~19시 다소 강한 바람(15G28KT), CB/TS 동반한 소나기

■ 국외 공역(항공로) 위험기상

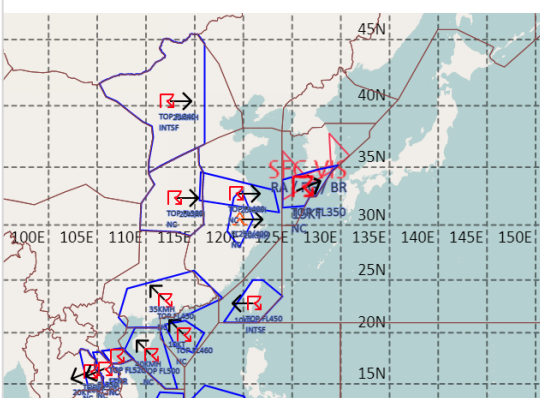
【공역경보(SIGMET) 현황】

- TS: 인천FIR(FL350 이하), 선양FIR(FL340 이하), 베이징FIR(FL340 이하), 우한FIR(FL380 이하), 상하이FIR(FL400 이하), 타이베이FIR(FL450 이하), 광저우FIR(FL450 이하), 싘냐FIR(FL500 이하), 홍콩FIR(FL460 이하), 하노이FIR(FL520 이하), 호치민FIR(FL520 이하), 마닐라FIR(FL530 이하)
- 난류: 상하이FIR(FL250~400)

【공역예보(SIGWX)】

- JET: 베이징FIR(FL380, 100KT), 후쿠오카FIR(FL380, 120KT)
- 난류: 후쿠오카FIR(FL250~460)
- CB: 베이징FIR(FL400 이하), 우한FIR~상하이FIR~인천FIR~후쿠오카FIR(FL510 이하), 하노이FIR~광저우FIR~싼야FIR(FL500 이하), 호치민FIR~마닐라FIR(FL530 이하)

공역경보(SIGMET) 07.15. 15:00KST



공역예보(SIGWX) 07.16. 03:00KST

