

\* 본 정보는 항공교통흐름관리를 위한 기상정보로, 공항예보(TAF)와 다를 수 있으니, 다른 용도로 활용하실 수 없습니다.

	항공교통기상정보	
	2024년 07월 14일 16:00KST	항공기상청 예보과

■ 국내공항 위험기상 [07.14.(일) ~ 07.15.(월)]

개요	<p>○ 오늘(14일), 내일(15일)은 중부지방 공항은 고기압 가장자리에 들어 구름많겠고, 인천, 김포공항은 오후 한때 소나기가 내리겠으며, 제주와 남부지방 공항은 정체 전선 및 저기압의 영향을 받아 흐리고 비가 오겠음.</p> <ul style="list-style-type: none"> <li>- 인천공항: 오늘 21시~23시, 내일 19시~21시 소나기(CB동반, 오늘과 내일 각각 5mm 내외), 급변풍</li> <li>- 김포공항: 오늘 16시~18시 소나기(CB동반, 5mm 미만)</li> <li>- 제주공항: 내일 05시~16시 비(내일 09시~12시 뇌우, 20~40mm), 오늘 15시~18시, 내일 11시~16시 급변풍</li> <li>- 김해공항: 오늘 24시까지 소나기, 내일 01시~14시 비, 내일 15시~24시 소나기(20~30mm)</li> </ul> <p>▶ 주요 공항 기상경보(15시 현재)</p> <p>제주공항 급변풍경보 (07.14 12:30 ~ 07.14 18:00)</p>
----	---

공항	기상요소	07월 14일 일요일																								07월 15일 월요일																								비고
		01	02	03	04	05	06	07	08	09	10	11	12	13	14	15	16	17	18	19	20	21	22	23	24	01	02	03	04	05	06	07	08	09	10	11	12	13	14	15	16	17	18	19	20	21	22	23	24	
인천 RKSI	시정																																																	
	GUST																																																	
	급변풍																																																	
	강수 TS																																																	(오늘)5mm내외, (내일)5mm 내외
김포 RKSS	시정																																																	
	GUST																																																	
	급변풍																																																	
	강수 TS																																																	5mm 미만
제주 RKPC	시정																																																	
	GUST																																																	
	급변풍																																																	
	강수 TS																																																	20~40mm
김해 RKPK	시정																																																	
	GUST																																																	
	활주로 변경																																																	
	강수 TS																																																	20~30mm
무안 RKJB	시정																																																	
	GUST																																																	
	급변풍																																																	
	강수 TS																																																	20~50mm

시정 : 800m ↓ 400m ↓ 200m ↓ GUST : 25KT ↑ 35KT ↑ 45KT ↑ 강수 : 비 비/눈 눈 소나기 TS 김해 활주로 변경 : (150~210°, 10KT ↑)

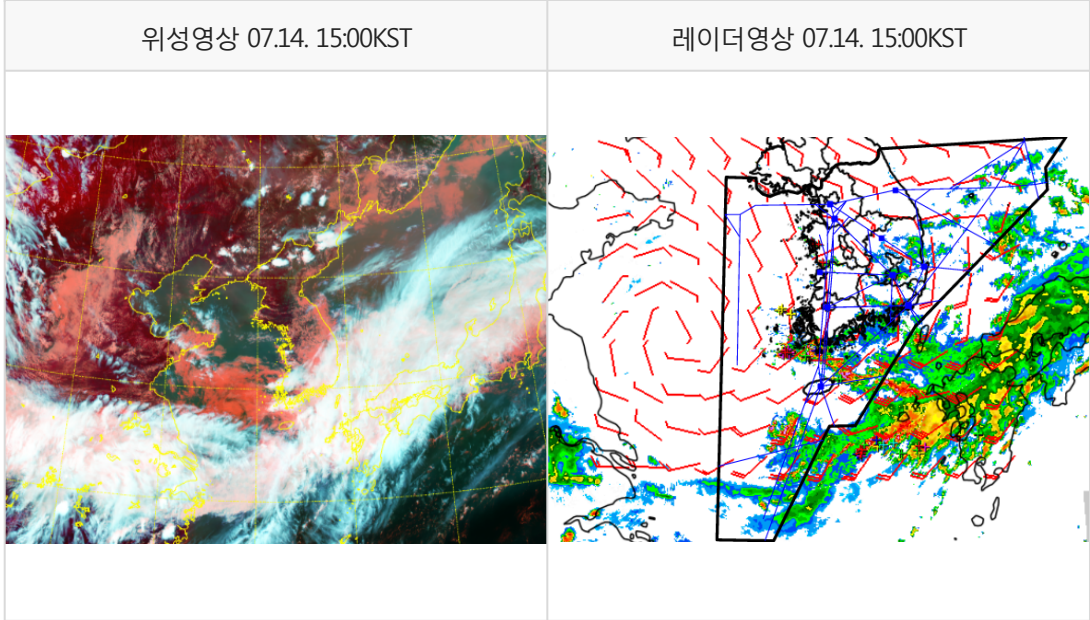




\* 본 정보는 항공교통흐름관리를 위한 기상정보로, 공항예보(TAF)와 다를 수 있으니, 다른 용도로 활용하실 수 없습니다.

설명자료	항공교통 기상정보
------	-----------

■ 국내 현황/예보 [07.14.(일) ~ 07.15.(월)]



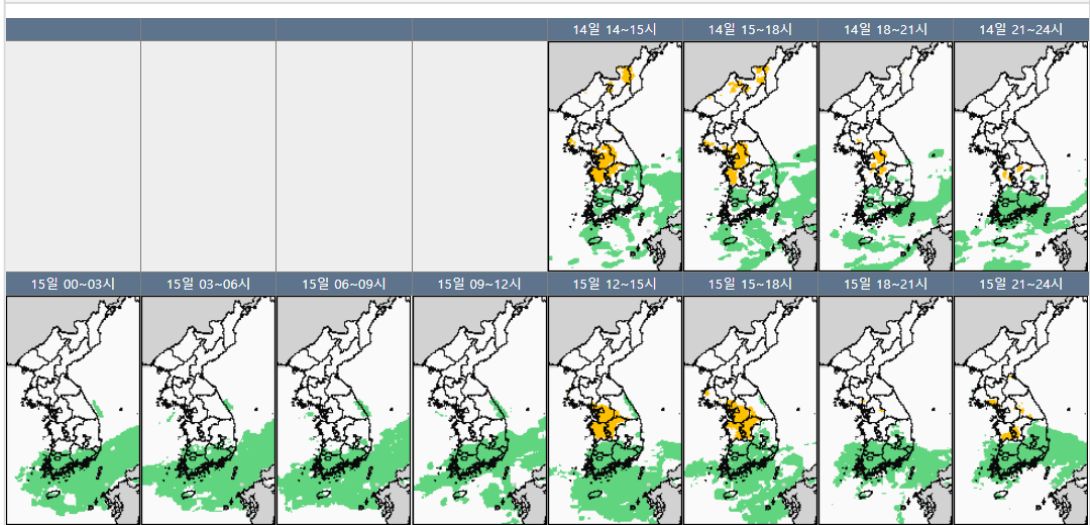
■ 국내 주요공항 현황-예보

- 오늘(14일), 내일(15일)은 중부지방 공항은 고기압 가장자리에 들어 구름많겠고, 인천, 김포공항은 오후 한때 소나기가 내리겠으며, 제주와 남부지방 공항은 정체전선 및 저기압의 영향을 받아 흐리고 비가 오겠음.
- 인천공항: 오늘 21시~23시, 내일 19시~21시 소나기(CB동반, 오늘과 내일 각각 5mm 내외), 급변풍
- 김포공항: 오늘 16시~18시 소나기(CB동반, 5mm 미만)
- 제주공항: 내일 05시~16시 비(내일 09시~12시 뇌우, 20~40mm), 오늘 15시~18시, 내일 11시~16시 급변풍
- 김해공항: 오늘 24시까지 소나기, 내일 01시~14시 비, 내일 15시~24시 소나기(20~30mm)

▶ 주요 공항 기상경보(15시 현재)

제주공항 급변풍경보 (07.14 12:30 ~ 07.14 18:00)

국내 강수 구역 및 형태 : 주의 비 비/눈 눈 소나기



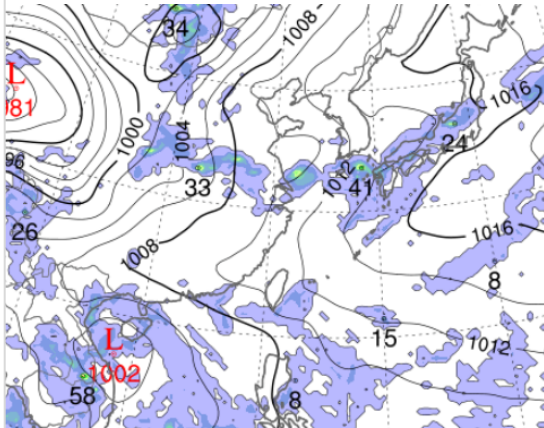
■ 국내 공역(항공로) 위험기상

- 내일 새벽까지 군산섹터를 제외한 인천FIR 대부분 섹터(FL140~220)에 보통착빙 예상
- 내일까지 인천FIR 대부분 섹터에 CB/TS 예상(서해, 포항섹터는 오늘 밤 종료되었다가 내일 오후에 다시 예상, 동해섹터는 내일 오후에 CB/TS 예상)

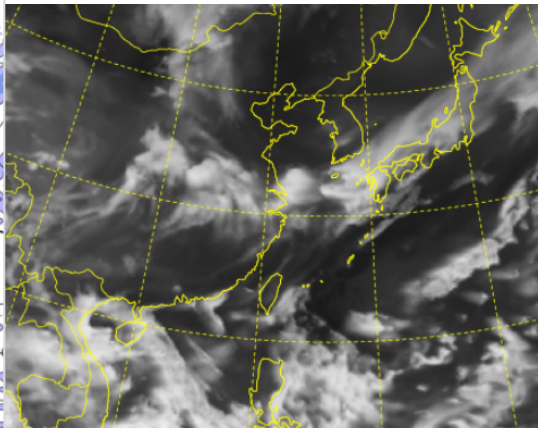
\* 본 정보는 항공교통흐름관리를 위한 기상정보로, 공항예보(TAF)와 다를 수 있으니, 다른 용도로 활용하실 수 없습니다.

■ 국외 실황/예보 [07.14.(일) ~ 07.15.(월)]

예상 일기도 07.15. 09:00KST



예상 구름 영상 07.15. 09:00KST



■ 국외 주요·공항·공역·항공로 실황·예보

【베이징·상하이·광저우·홍콩FIR】

- 푸둥공항: 오늘 21시까지 CB/TS 동반한 소나기
- 광저우공항: 오늘 19시까지 CB/TS 동반한 소나기, 내일 05시~11시 소나기(CB)

【후쿠오카FIR】 특이사항 없음

【타이베이FIR】 특이사항 없음

【마닐라FIR】

- 마닐라공항: 오늘 17시~22시 CB/TS 동반한 소나기 이후 내일 05시까지 소나기

【싼야, 하노이, 호치민FIR】

- 하노이공항: 오늘 21시까지, 내일 04시~10시 CB/TS 동반한 소나기
- 호치민공항: 오늘 21시까지 다소 강한 바람(15G26KT)과 CB 동반한 소나기 이후 내일 03시까지 다소 강한 바람(15G26KT)과 CB/TS 동반한 소나기, 내일 14시~20시 다소 강한 바람(15G28KT)과 C B/TS 동반한 소나기

■ 국외 공역(항공로) 위험기상

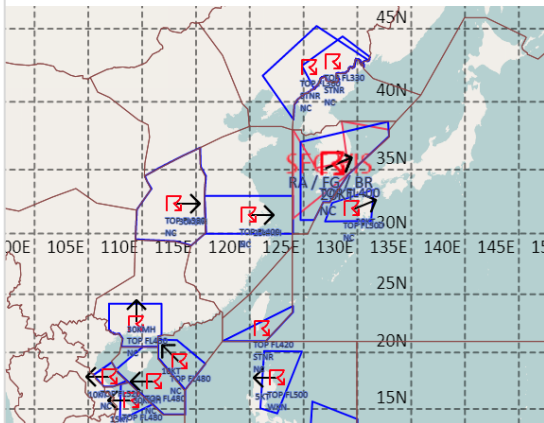
【공역경보(SIGMET) 현황】

- TS: 인천FIR(FL400 이하), 후쿠오카FIR(FL500 이하), 선양FIR(FL360 이하), 상하이FIR(FL400 이하), 우한FIR(FL380 이하), 타이베이FIR(FL420 이하), 광저우FIR(FL450 이하), 싘냐FIR(FL480 이하), 홍콩FIR(FL480 이하), 마닐라FIR(FL520 이하), 호치민FIR(FL520 이하), 하노이FIR(FL520 이하)

【공역예보(SIGWX)】

- JET: 인천FIR~후쿠오카FIR(FL440, 110KT)
- 난류: 인천FIR~평양FIR~후쿠오카FIR(FL290~450)
- CB: 상하이FIR~인천FIR~후쿠오카FIR(FL500 이하), 우한FIR~광저우FIR~상하이FIR(FL500 이하), 싘냐FIR~하노이FIR~호치민FIR~마닐라FIR(FL550 이하)

공역경보(SIGMET) 07.14. 15:00KST



공역예보(SIGWX) 07.15. 03:00KST

