

* 본 정보는 항공교통흐름관리를 위한 기상정보로, 공항예보(TAF)와 다를 수 있으니, 다른 용도로 활용하실 수 없습니다.



항공교통기상정보

2024년 07월 14일 09:00KST

항공기상청 예보과

■ 국내공항 위험기상 [07.14.(일) ~ 07.15.(월)]

개요

○ 오늘(14일), 내일(15일)은 중부지방 공항은 고기압 가장자리에 들어 구름많겠고, 오늘은 인천, 김포공항은 오후 한때 소나기가 내리겠으며, 제주와 남부지방 공항은 정체전선의 영향을 받아 흐리고 비가 오겠음.

- 인천공항: 오늘 14시~18시 소나기(CB동반, 5mm내외), 급변풍
- 김포공항: 오늘 14시~17시 소나기(CB동반, 5mm내외),
- 제주공항: 내일 12시까지 비(내일 05시~09시 뇌우, 20~50mm), 오늘 11시~15시 급변풍
- 김해공항: 내일 15시까지 비(오늘 08시까지 뇌우, 10~20mm)

▶ 주요 공항 기상경보(08시 현재)

김해공항 천둥번개경보 (07.14 07:00 ~ 07.14 08:00)

공항	기상요소	07월 14일 일요일																								07월 15일 월요일																								비고
		01	02	03	04	05	06	07	08	09	10	11	12	13	14	15	16	17	18	19	20	21	22	23	24	01	02	03	04	05	06	07	08	09	10	11	12	13	14	15	16	17	18	19	20	21	22	23	24	
인천 RKSI	시정	[Grid]																																																
	GUST	[Grid]																																																
	급변풍	[Grid]																																																
	강수 TS	[Grid]																																																
김포 RKSS	시정	[Grid]																																																
	GUST	[Grid]																																																
	급변풍	[Grid]																																																
	강수 TS	[Grid]																																																
제주 RKPC	시정	[Grid]																																																
	GUST	[Grid]																																																
	급변풍	[Grid]																																																
	강수 TS	[Grid]																																																
김해 RKPK	시정	[Grid]																																																
	GUST	[Grid]																																																
	활주로 변경	[Grid]																																																
	강수 TS	[Grid]																																																
무안 RKJB	시정	[Grid]																																																
	GUST	[Grid]																																																
	급변풍	[Grid]																																																
	강수 TS	[Grid]																																																

시정 : 800m ↓ 400m ↓ 200m ↓ GUST : 25KT ↑ 35KT ↑ 45KT ↑ 강수 : 비 비/눈 눈 소나기 TS 김해 활주로 변경 : (150~210°, 10KT ↑)

* 본 정보는 항공교통흐름관리를 위한 기상정보로, 공항예보(TAF)와 다를 수 있으니, 다른 용도로 활용하실 수 없습니다.

■ 국내공항(공군 관할) 위험기상 [07.14.(일) ~ 07.15.(월)]

공항	기상요소	07월 14일 일요일												07월 15일 월요일												비고
		01	02	03	04	05	06	07	08	09	10	11	12	13	14	15	16	17	18	19	20	21	22	23	24	
대구 RKTN	시정																									
	GUST																									
	강수 TS																								5mm내외	
청주 RKTU	시정																									
	GUST																									
	강수 TS																								5~10mm	

■ 국내공역 위험기상 [07.14.(일) ~ 07.15.(월)]

개요

- 오늘 밤까지 남부섹터(FL150~230)에 보통착빙 예상
 - 내일까지 군산, 광주, 제주, 남해, 포항, 대구섹터를 중심으로 CB/TS 예상
-
- 국내 공역경보(SIGMET, 08시 현재): TS(FL400이하)

섹터	기상요소	07월 14일 일요일												07월 15일 월요일												비고
		01	02	03	04	05	06	07	08	09	10	11	12	13	14	15	16	17	18	19	20	21	22	23	24	
군산	CB/TS																									
	강풍																									
광주	CB/TS																									
	강풍																									
제주	CB/TS																									
	강풍																									
남해	CB/TS																									
	강풍																									
서해	CB/TS																									
	강풍																									
강릉	CB/TS																									
	강풍																									
동해	CB/TS																									
	강풍																									
포항	CB/TS																									
	강풍																									
대구	CB/TS																									
	강풍																									

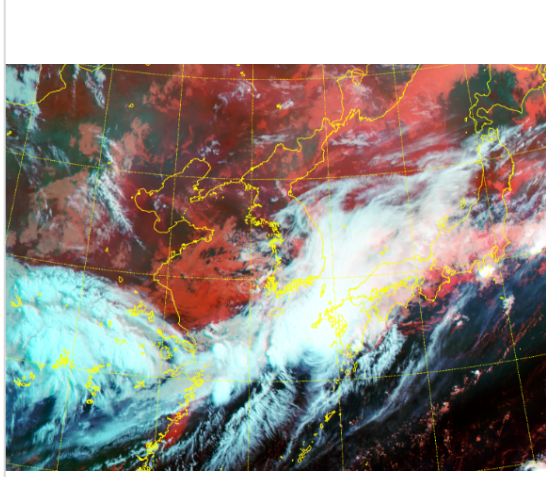
(공군) 시정 : 800m ↓ 400m ↓ 200m ↓ GUST : 25KT ↑ 35KT ↑ 45KT ↑ 강수 : 비 비/눈 눈 소나기 TS (공역) 강풍 : 150KT ↑

* 본 정보는 항공교통흐름관리를 위한 기상정보로, 공항예보(TAF)와 다를 수 있으니, 다른 용도로 활용하실 수 없습니다.

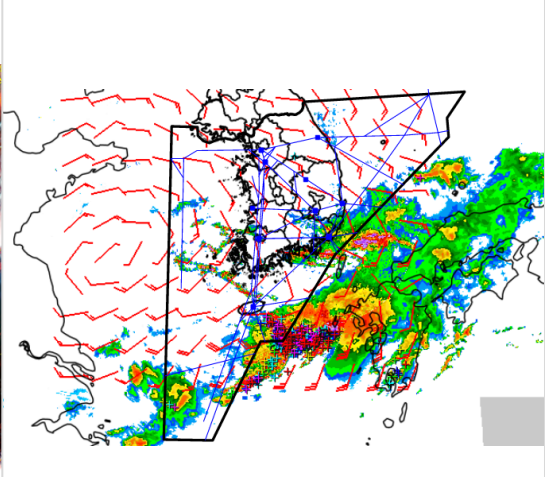
설명자료	항공교통 기상정보
------	-----------

■ 국내 실황/예보 [07.14.(일) ~ 07.15.(월)]

위성영상 07.14. 08:00KST



레이더영상 07.14. 08:00KST



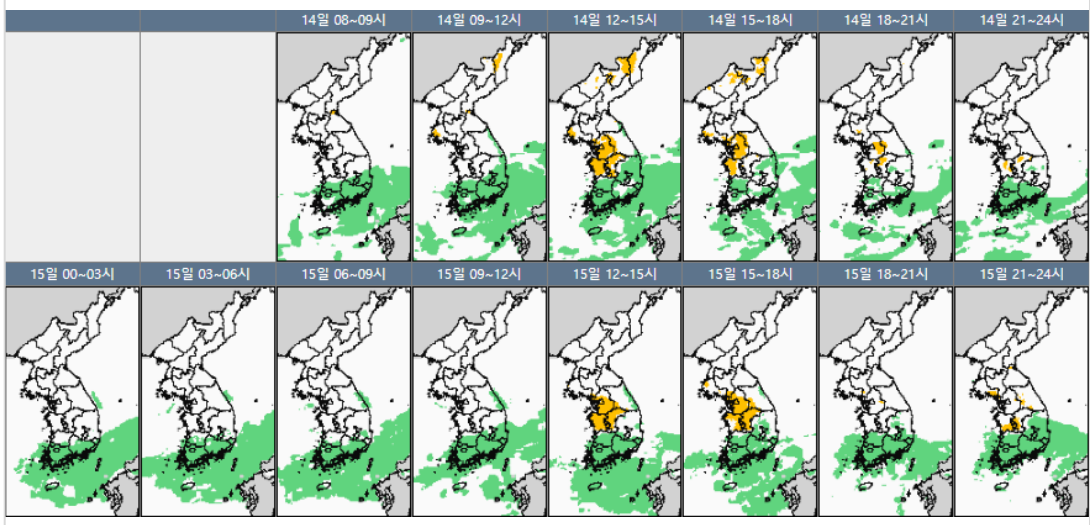
■ 국내 주요공항 실황-예보

- 오늘(14일), 내일(15일)은 중부지방 공항은 고기압 가장자리에 들어 구름많겠고, 오늘은 인천, 김포공항은 오후 한때 소나기가 내리겠으며, 제주와 남부지방 공항은 정체전선의 영향을 받아 흐리고 비가 오겠음.
- 인천공항: 오늘 14시~18시 소나기(CB동반, 5mm내외), 급변풍
- 김포공항: 오늘 14시~17시 소나기(CB동반, 5mm내외),
- 제주공항: 내일 12시까지 비(내일 05시~09시 뇌우, 20~50mm), 오늘 11시~15시 급변풍
- 김해공항: 내일 15시까지 비(오늘 08시까지 뇌우, 10~20mm)

▶ 주요 공항 기상경보(08시 현재)

김해공항 천둥번개경보 (07.14 07:00 ~ 07.14 08:00)

국내 강수 구역 및 형태 : 주의 비 비/눈 눈 소나기



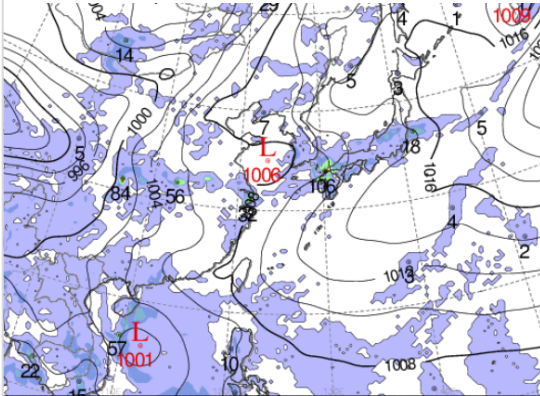
■ 국내 공역(항공로) 위험기상

- 오늘 밤까지 남부섹터(FL150~230)에 보통착빙 예상
- 내일까지 군산, 광주, 제주, 남해, 포항, 대구섹터를 중심으로 CB/TS 예상

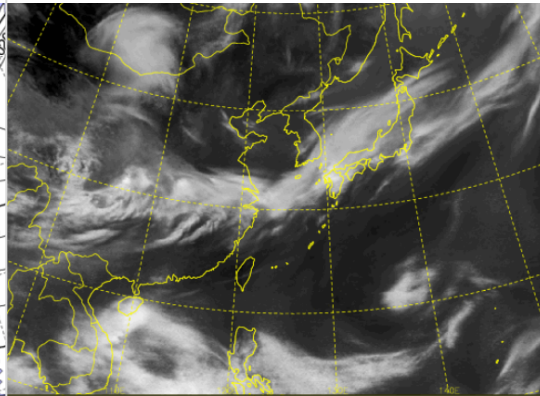
* 본 정보는 항공교통흐름관리를 위한 기상정보로, 공항예보(TAF)와 다를 수 있으니, 다른 용도로 활용하실 수 없습니다.

■ 국외 실황/예보 [07.14.(일) ~ 07.15.(월)]

예상 일기도 07.14. 15:00KST



예상 구름 영상 07.14. 15:00KST



■ 국외 주요·공항·공역·항공로 실황·예보

【베이징-상하이-광저우-홍콩FIR】

- 푸둥공항: 내일 09시까지 소나기(오늘 08시~11시 CB/TS 동반한 소나기)
- 홍콩공항: 내일 13시~19시 소나기(CB)

【후쿠오카FIR】

- 나리타, 간사이공항: 내일 09시까지 소나기

【타이베이FIR】 특이사항 없음

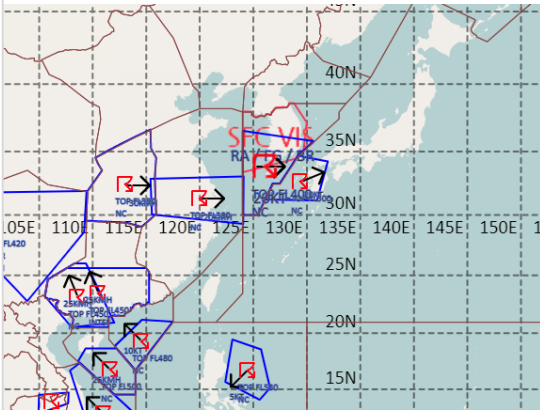
【마닐라FIR】

- 마닐라공항: 오늘 09시~15시 소나기, 15시~21시 CB/TS 동반한 소나기

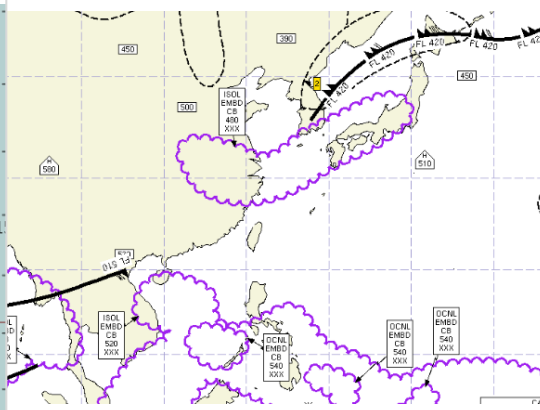
【싼야, 하노이, 호치민FIR】

- 하노이공항: 오늘 09시~15시 소나기, 18시~24시 CB/TS 동반한 소나기
- 호치민공항: 오늘 18시~22시 다소 강한 바람(15G28KT), CB/TS 동반한 소나기

공역경보(SIGMET) 07.14. 08:00KST



공역예보(SIGWX) 07.14. 15:00KST



■ 국외 공역(항공로) 위험기상

【공역경보(SIGMET) 현황】

- TS: 인천FIR(FL400 이하), 후쿠오카FIR(FL50.0 이하), 상하이FIR(FL380 이하), 우한FIR(FL380 이하), 광저우FIR(FL450 이하), 싘냐FIR(FL500 이하), 홍콩FIR(FL480 이하), 마닐라FIR(FL530 이하), 호치민FIR(FL530 이하)

【공역예보(SIGWX)】

- JET: 인천FIR~평양FIR~후쿠오카FIR(FL420, 120KT)
- 난류: 인천FIR~평양FIR~후쿠오카FIR(FL300~460), 베이징FIR(FL310~400)
- CB: 상하이FIR~인천FIR~후쿠오카FIR(FL480 이하), 싘냐FIR~하노이FIR~호치민FIR~마닐라FIR(FL520 이하)