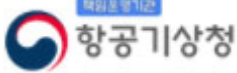


* 본 정보는 항공교통흐름관리를 위한 기상정보로, 공항예보(TAF)와 다를 수 있으니, 다른 용도로 활용하실 수 없습니다.

	<h2 style="margin: 0;">항공교통기상정보</h2>	
	2024년 07월 13일 09:00KST	항공기상청 예보과

■ 국내공항 위험기상 [07.13.(토) ~ 07.14.(일)]

개요
 ○ 오늘(13일)은 고기압의 가장자리에 들어 중부 공항은 대체로 맑거나 가끔 구름 많겠고, 제주 및 남부 공항은 정체전선의 영향으로 차차 흐려져 제주공항은 오전부터, 남부공항은 오후부터 비가 내리겠음. 내일(14일)도 중부 공항은 고기압의 가장자리에 들어 구름 많겠고, 제주와 남부 공항은 정체전선의 영향을 받아 흐리고 비가 내리겠음.
 - 제주공항: 오늘 09시~내일 24시 비(내일 02시~09시 뇌우, 오늘과 내일 50~70mm), 오늘 11시~15시 다소 강한 바람(15G25KT), 내일 03시~18시 다소 강한 바람(15G25KT), 급변풍
 - 김해공항: 오늘 12시~15시 소나기(1~3mm), 오늘 22시~내일 24시 비(뇌우 03시~09시, 40~60mm)

▶ 주요 공항 기상경보(08시 현재)
 무안공항 저시정경보 (07.13 07:00 ~ 07.13 08:30)

공항	기상요소	07월 13일 토요일																								07월 14일 일요일																								비고
		01	02	03	04	05	06	07	08	09	10	11	12	13	14	15	16	17	18	19	20	21	22	23	24	01	02	03	04	05	06	07	08	09	10	11	12	13	14	15	16	17	18	19	20	21	22	23	24	
인천 RKSI	시정																																																	
	GUST																																																	
	급변풍																																																	
	강수 TS																																																	
김포 RKSS	시정																																																	
	GUST																																																	
	급변풍																																																	
	강수 TS																																																	
제주 RKPC	시정																																																	
	GUST																																																	
	급변풍																																																	
	강수 TS																																																	
김해 RKPX	시정																																																	
	GUST																																																	
	활주로 변경																																																	
	강수 TS																																																	
무안 RKJB	시정																																																	
	GUST																																																	
	급변풍																																																	
	강수 TS																																																	

시정 : 800m ↓ 400m ↓ 200m ↓
 GUST : 25KT ↑ 35KT ↑ 45KT ↑
 강수 : 비 비/눈 눈 소나기 TS
 김해 활주로 변경 : (150~210°, 10KT ↑)

* 본 정보는 항공교통흐름관리를 위한 기상정보로, 공항예보(TAF)와 다를 수 있으니, 다른 용도로 활용하실 수 없습니다.

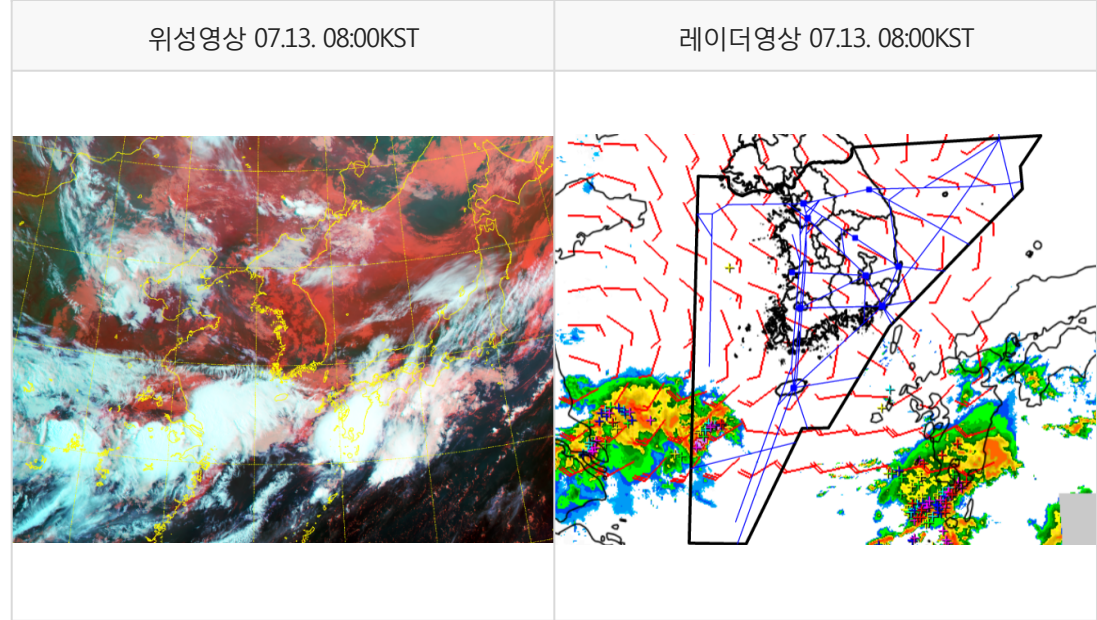
국외 공항·공역·항공로 [07.13.(토) ~ 07.14.(일)]																									
구분	기상요소	07월 13일 토요일												07월 14일 일요일											
		01	02	03	04	05	06	07	08	09	10	11	12	13	14	15	16	17	18	19	20	21	22	23	24
중국	베이징 ZBAA	시정																							
		GUST																							
	강수																								
	TS																								
	청따오 ZSQD	시정																							
GUST																									
강수																									
TS																									
푸둥 ZSPD	시정																								
	GUST																								
강수																									
TS																									
광저우 ZGGG	시정																								
	GUST																								
강수																									
TS																									
홍콩 VHHH	시정																								
	GUST																								
강수																									
TS																									
일본	나리타 RJAA	시정																							
		GUST																							
강수																									
TS																									
간사이 RJBB	시정																								
	GUST																								
강수																									
TS																									
타이베이	타오위안 RCTP	시정																							
		GUST																							
강수																									
TS																									
필리핀	마닐라 RPLL	시정																							
		GUST																							
강수																									
TS																									
베트남	하노이 VVNB	시정																							
		GUST																							
강수																									
TS																									

(국외) 시정 : 1km ↓ 400m ↓ 200m ↓ GUST : 25KT ↑ 35KT ↑ 45KT ↑ 강수 : 비 비/눈 눈 소나기 TS

* 본 정보는 항공교통흐름관리를 위한 기상정보로, 공항예보(TAF)와 다를 수 있으니, 다른 용도로 활용하실 수 없습니다.

설명자료	항공교통 기상정보
------	-----------

■ 국내 현황/예보 [07.13.(토) ~ 07.14.(일)]



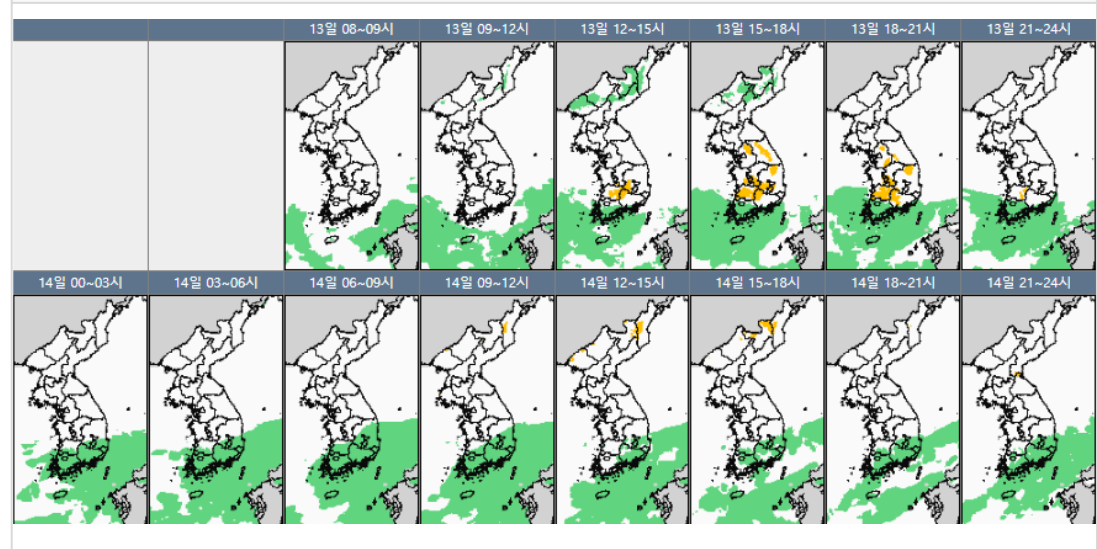
■ 국내 주요공항 현황-예보

- 오늘(13일)은 고기압의 가장자리에 들어 중부 공항은 대체로 맑거나 가끔 구름 많겠고, 제주 및 남부 공항은 정체전선의 영향으로 차차 흐려져 제주공항은 오전부터, 남부공항은 오후부터 비가 내리겠음. 내일(14일)도 중부 공항은 고기압의 가장자리에 들어 구름 많겠고, 제주와 남부 공항은 정체전선의 영향을 받아 흐리고 비가 내리겠음.
- 제주공항: 오늘 09시~내일 24시 비(내일 02시~09시 뇌우, 오늘과 내일 50~70mm), 오늘 11시~15시 다소 강한 바람(15G25KT), 내일 03시~18시 다소 강한 바람(15G25KT), 급변풍
- 김해공항: 오늘 12시~15시 소나기(1~3mm), 오늘 22시~내일 24시 비(뇌우 03시~09시, 40~60mm)

▶ 주요 공항 기상경보(08시 현재)

무안공항 저시정경보 (07.13 07:00 ~ 07.13 08:30)

국내 강수 구역 및 형태 : 주의 비 비/눈 눈 소나기



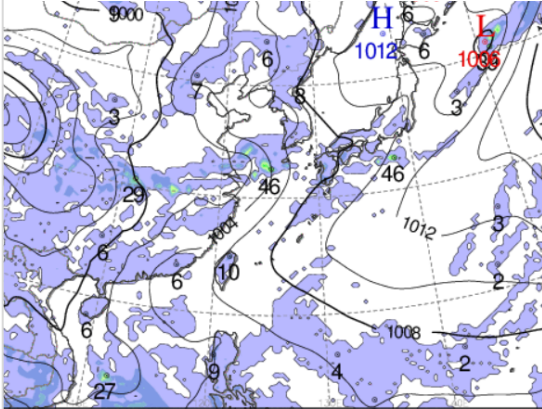
■ 국내 공역(항공로) 위험기상

- 오늘 밤까지 제주, 광주, 남해섹터(FL150~220)에 보통착빙 예상
- 오늘과 내일 남부 섹터를 중심으로 CB/TS 예상

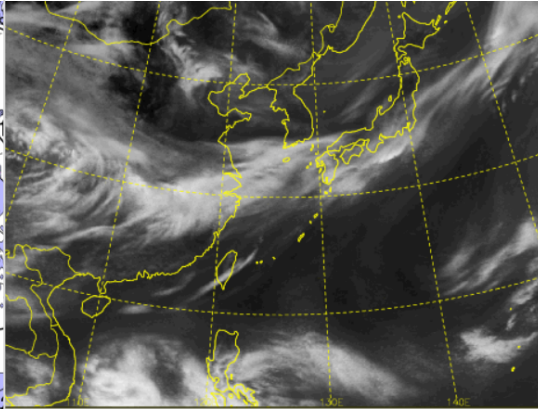
* 본 정보는 항공교통흐름관리를 위한 기상정보로, 공항예보(TAF)와 다를 수 있으니, 다른 용도로 활용하실 수 없습니다.

■ 국외 실황/예보 [07.13.(토) ~ 07.14.(일)]

예상 일기도 07.13. 15:00KST



예상 구름 영상 07.13. 15:00KST



■ 국외 주요·공항·공역·항공로 실황·예보

【베이징·상하이·광저우·홍콩FIR】

- 푸둥공항: 오늘 09시~13시, 16시~20시 CB/TS 동반한 소나기
- 광저우공항: 오늘 07시~13시 소나기(CB), 14시~17시 CB/TS 동반한 소나기
- 홍콩공항: 오늘 10시~14시, 내일 06시~12시 소나기(CB)

【후쿠오카FIR】

- 나리타공항: 내일 03시~09시 소나기 / - 간사이공항: 오늘 15시~21시 소나기

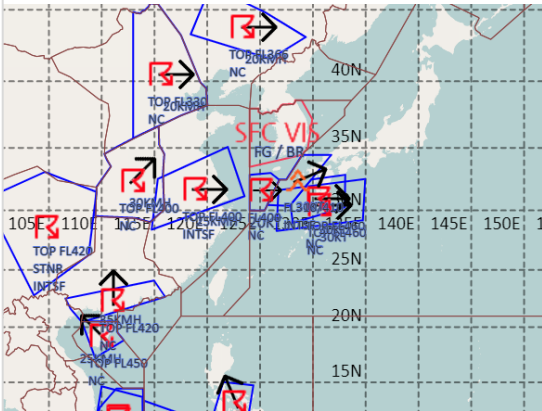
【타이베이FIR】 - 타오위안공항: 오늘 17시~21시까지 소나기

【마닐라FIR】 - 마닐라공항: 오늘 09시까지 소나기(CB)

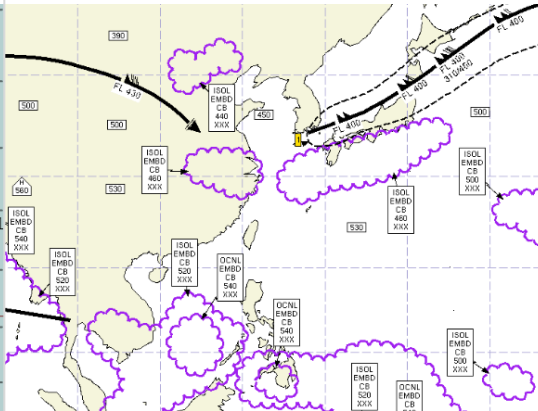
【싼야, 하노이, 호치민FIR】

- 하노이공항: 오늘 18시~23시 CB/TS 동반한 소나기
- 호치민공항: 오늘 13시~16시 소나기(CB), 17시~19시 강풍(18G32KT), CB/TS 동반한 소나기 이후 24시까지 비

공역경보(SIGMET) 07.13. 08:00KST



공역예보(SIGWX) 07.13. 15:00KST



■ 국외 공역(항공로) 위험기상

【공역경보(SIGMET) 현황】

- TS: 후쿠오카FIR(FL460 이하), 베이징FIR(FL330 이하), 상하이FIR(FL400 이하), 우한FIR(FL400 이하), 싘냐FIR(FL450 이하), 호치민FIR(FL520 이하), 마닐라FIR(FL530 이하), 선양FIR(FL366 이하)
- 난류: 후쿠오카FIR(FL310~410)

【공역예보(SIGWX)】

- JET: 인천FIR~후쿠오카FIR(FL400, 140KT)
- 난류: 인천FIR~후쿠오카FIR(FL290~420)
- CB: 인천FIR(제주섹터)~후쿠오카FIR(FL460 이하), 베이징FIR(FL440 이하), 상하이FIR(FL460 이하), 호치민FIR~마닐라FIR(FL520 이하)