

* 본 정보는 항공교통흐름관리를 위한 기상정보로, 공항예보(TAF)와 다를 수 있으니, 다른 용도로 활용하실 수 없습니다.



항공교통기상정보

2024년 07월 12일 09:00KST

항공기상청 예보과

■ 국내공항 위험기상 [07.12.(금) ~ 07.13.(토)]

개요

- 오늘(12일)과 내일(13일) 고기압 가장자리에 들어 가끔 구름 많겠고, 내륙을 중심으로 오후부터 밤사이 소나기 내리는 곳 있겠음, 제주공항은 정체정선의 영향을 받아 흐리고 내일 오전부터 비가 내리겠음.
- 제주공항: 내일 11시~24시 비(5~10mm)
- 김해공항: 오늘 12시~18시, 내일 13시~24시 비(1~3mm)

▶ 주요 공항 기상경보(08시 현재)

- 없음

공항	기상요소	07월 12일 금요일																								07월 13일 토요일																								비고
		01	02	03	04	05	06	07	08	09	10	11	12	13	14	15	16	17	18	19	20	21	22	23	24	01	02	03	04	05	06	07	08	09	10	11	12	13	14	15	16	17	18	19	20	21	22	23	24	
인천 RKSI	시정																																																	
	GUST																																																	
	급변풍																																																	
	강수 TS																																																	
김포 RKSS	시정																																																	
	GUST																																																	
	급변풍																																																	
	강수 TS																																																	
제주 RKPC	시정																																																	
	GUST																																																	
	급변풍																																																	
	강수 TS																																																	
김해 RKPK	시정																																																	
	GUST																																																	
	활주로 변경																																																	
	강수 TS																																																	
무안 RKJB	시정																																																	
	GUST																																																	
	급변풍																																																	
	강수 TS																																																	

시정 : 800m ↓ 400m ↓ 200m ↓
 GUST : 25KT ↑ 35KT ↑ 45KT ↑
 강수 : 비 비/눈 눈 소나기 TS
 김해 활주로 변경 : (150~210°, 10KT ↑)

* 본 정보는 항공교통흐름관리를 위한 기상정보로, 공항예보(TAF)와 다를 수 있으니, 다른 용도로 활용하실 수 없습니다.

■ 국내공항(공군 관할) 위험기상 [07.12.(금) ~ 07.13.(토)]

공항	기상요소	07월 12일 금요일												07월 13일 토요일												비고																							
		01	02	03	04	05	06	07	08	09	10	11	12	13	14	15	16	17	18	19	20	21	22	23	24		01	02	03	04	05	06	07	08	09	10	11	12	13	14	15	16	17	18	19	20	21	22	23
대구 RKTN	시정																																																
	GUST																																																
청주 RKTU	강수																																																
	TS																																																

■ 국내공역 위험기상 [07.12.(금) ~ 07.13.(토)]

개요

- 오늘 오전에 제주남부섹터에 CB/TS 예상
 - 오늘 밤까지 제주남부섹터에 보통착빙(FL150~220) 예상
 - 오늘 오후 군산, 광주 섹터에 CB/TS 예상
 - 내일 새벽부터 제주, 광주(오전), 남해(오후) 섹터에 CB/TS 예상
-
- 국내 공역경보(SIGMET, 08시 현재): TS(FL400 이하)

섹터	기상요소	07월 12일 금요일												07월 13일 토요일												비고																						
		01	02	03	04	05	06	07	08	09	10	11	12	13	14	15	16	17	18	19	20	21	22	23	24		01	02	03	04	05	06	07	08	09	10	11	12	13	14	15	16	17	18	19	20	21	22
군산	CB/TS																																															
	강풍																																															
광주	CB/TS																																															
	강풍																																															
제주	CB/TS																																															
	강풍																																															
남해	CB/TS																																															
	강풍																																															
서해	CB/TS																																															
	강풍																																															
강릉	CB/TS																																															
	강풍																																															
동해	CB/TS																																															
	강풍																																															
포항	CB/TS																																															
	강풍																																															
대구	CB/TS																																															
	강풍																																															

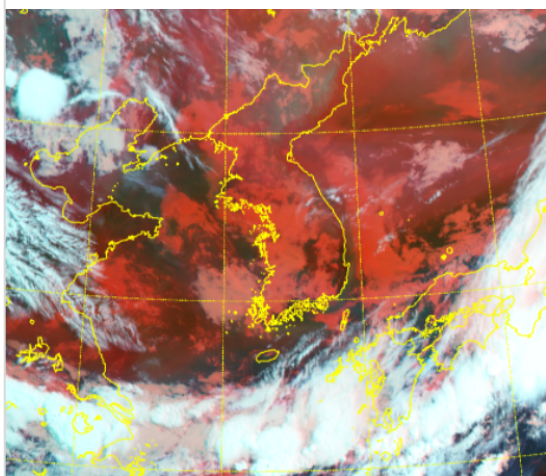
(공군) 시정: 800m ↓ 400m ↓ 200m ↓ GUST: 25KT ↑ 35KT ↑ 45KT ↑ 강수: 비 비/눈 눈 소나기 TS (공역) 강풍: 150KT ↑

* 본 정보는 항공교통흐름관리를 위한 기상정보로, 공항예보(TAF)와 다를 수 있으니, 다른 용도로 활용하실 수 없습니다.

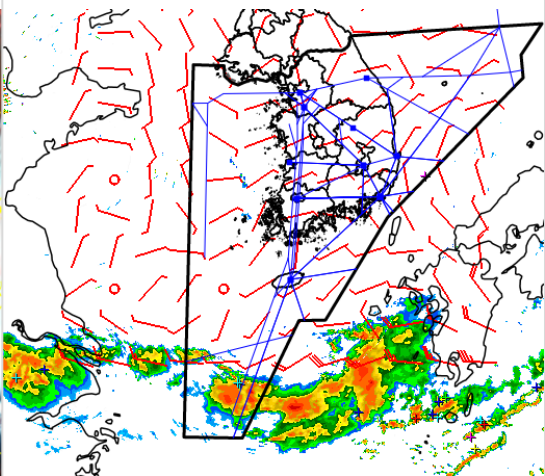
설명자료	항공교통 기상정보
-------------	------------------

■ 국내 실황/예보 [07.12.(금) ~ 07.13.(토)]

위성영상 07.12. 08:00KST



레이더영상 07.12. 08:00KST



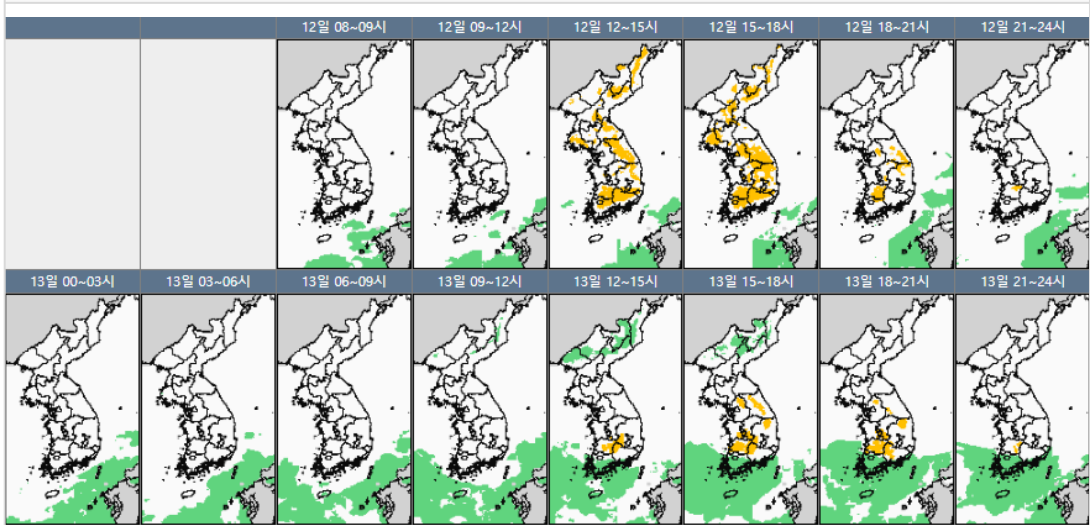
■ 국내 주요공항 실황-예보

- 오늘(12일)과 내일(13일) 고기압 가장자리에 들어 가끔 구름많겠고, 내륙을 중심으로 오후부터 밤사이 소나기 내리는 곳 있겠음, 제주공항은 정체정선의 영향을 받아 흐리고 내일 오전부터 비가 내리겠음.
- 제주공항: 내일 11시~24시 비(5~10mm)
- 김해공항: 오늘 12시~18시, 내일 13시~24시 비(1~3mm)

▶ 주요 공항 기상경보(08시 현재)

- 없음

국내 강수 구역 및 형태 : 주의 비 비/눈 눈 소나기



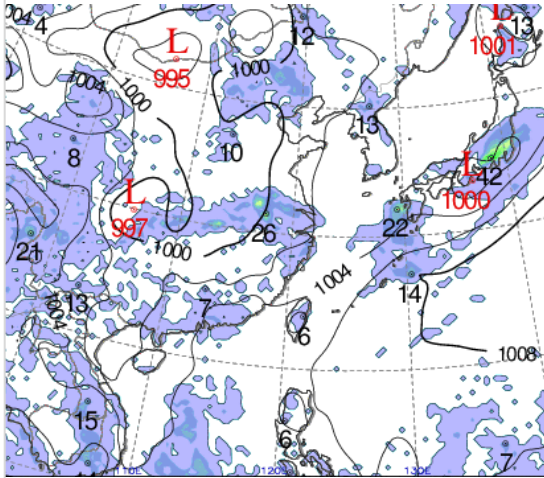
■ 국내 공역(항공로) 위험기상

- 오늘 오전에 제주남부섹터에 CB/TS 예상
- 오늘 밤까지 제주남부섹터에 보통착빙(FL150~220) 예상
- 오늘 오후 군산, 광주 섹터에 CB/TS 예상
- 내일 새벽부터 제주, 광주(오전), 남해(오후) 섹터에 CB/TS 예상

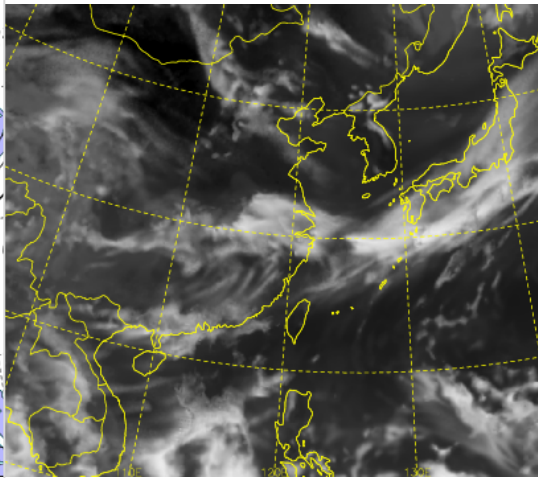
* 본 정보는 항공교통흐름관리를 위한 기상정보로, 공항예보(TAF)와 다를 수 있으니, 다른 용도로 활용하실 수 없습니다.

■ 국외 실황/예보 [07.12.(금) ~ 07.13.(토)]

예상 일기도 07.12. 15:00KST



예상 구름 영상 07.12. 15:00KST



■ 국외 주요·공항·공역·항공로 실황·예보

【베이징-상하이-광저우-홍콩FIR】

- 베이징공항: 오늘 12시~23시 CB/TS 동반한 소나기
- 푸둥공항: 오늘 09시~15시, 내일 09시~15시 CB/TS 동반한 소나기
- 광저우공항: 오늘 11시까지 소나기(CB), 오늘 14시~19시 CB/TS 동반한 소나기
- 홍콩공항: 오늘 14시까지 강풍(15G25KT), CB/TS 동반한 소나기, 내일 09시~13시 소나기(CB)

【후쿠오카FIR】

- 나리타공항: 오늘 12시~18시 소나기
- 간사이공항: 내일 09시까지 소나기

【타이베이FIR】 - 타오위안공항: 오늘 15시~19시 비

【마닐라FIR】 - 마닐라공항: 오늘 09시~21시 CB/TS 동반한 소나기

【싼야, 하노이, 호치민FIR】

- 하노이공항: 오늘 18시~23시 CB/TS 동반한 소나기
- 호치민공항: 오늘 15시~내일 01시 CB/TS 동반한 소나기(오늘 21시~내일 01시 강풍(15G26KT))

■ 국외 공역(항공로) 위험기상

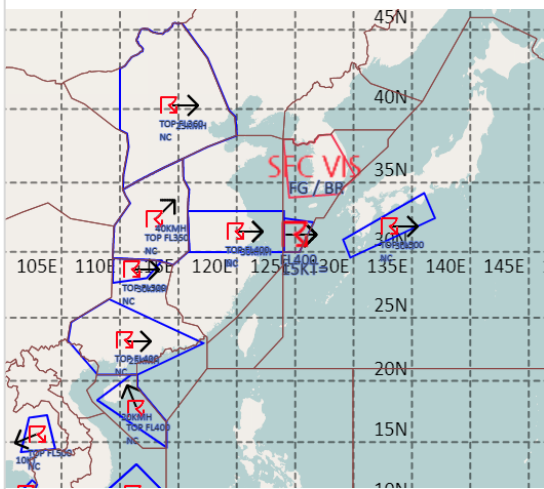
[공역경보(SIGMET) 현황]

- TS: 인천FIR(FL400 이하), 후쿠오카FIR(FL500 이하), 베이징FIR(FL360 이하), 상하이FIR(FL400 이하), 우한FIR(FL350 이하), 광저우FIR(FL400 이하), 싘냐FIR(FL400 이하), 호치민FIR(FL530 이하), 마닐라FIR(FL530 이하)

[공역예보(SIGWX)]

- JET: 베이징FIR~상하이FIR~인천FIR~후쿠오카FIR(FL410, 130KT)
- 난류: 베이징FIR~상하이FIR~인천FIR~후쿠오카FIR((FL250~450), 인천FIR(FL350~390)
- CB: 인천(제주섹터)FIR~후쿠오카FIR(FL510), 우한FIR~광저우FIR~상하이FIR(FL520이하), 광저우FIR~홍콩FIR~상하이FIR~타이베이FIR(FL520이하), 호치민FIR~마닐라FIR(FL520이하)

공역경보(SIGMET) 07.12. 08:00KST



공역예보(SIGWX) 07.12. 15:00KST

