





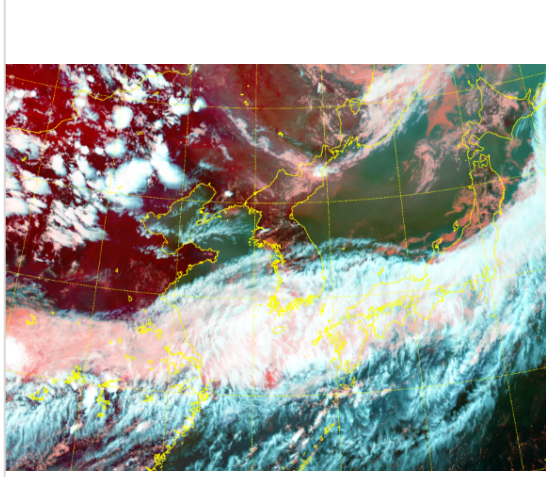


\* 본 정보는 항공교통흐름관리를 위한 기상정보로, 공항예보(TAF)와 다를 수 있으니, 다른 용도로 활용하실 수 없습니다.

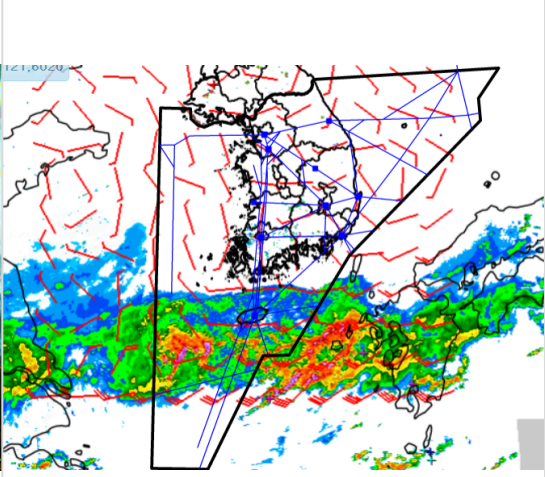
설명자료	항공교통 기상정보
------	-----------

■ 국내 현황/예보 [07.11.(목) ~ 07.12.(금)]

위성영상 07.11. 15:00KST



레이더영상 07.11. 15:00KST



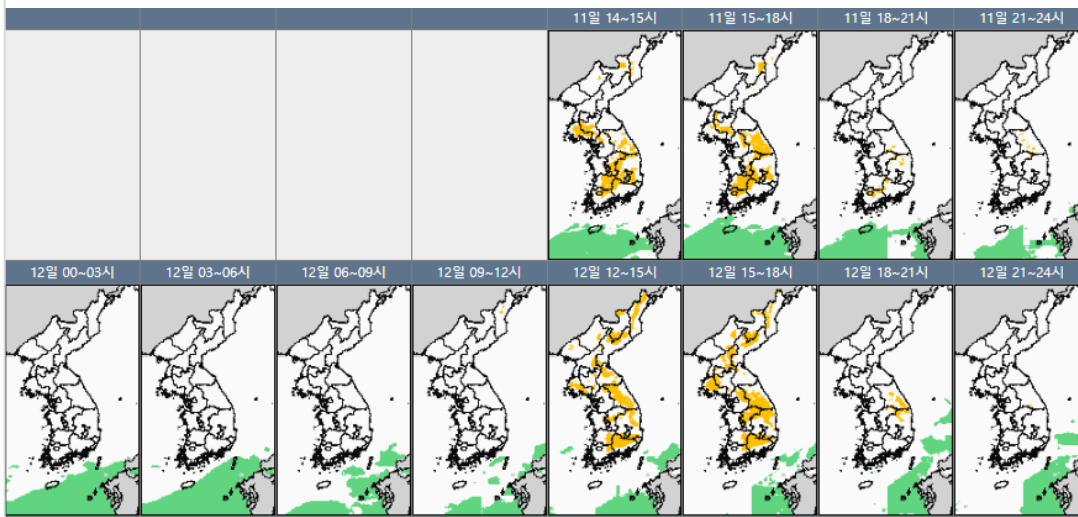
■ 국내 주요공항 현황-예보

- 오늘(11일)과 내일(12일) 고기압 가장자리에 들어 중부공항은 가끔 구름많겠고, 남부공항은 대체로 흐리겠음, 제주공항은 정체정선의 영향을 받아 오늘 밤까지 흐리고 비가 내리겠음.
- 제주공항: 오늘 15시~22시 비 (10~20mm)
- 김해공항: 내일 12시~18시 비(1~3mm)

▶ 주요 공항 기상경보(15시 현재)

- 없음

국내 강수 구역 및 형태 : 주의 비 비/눈 눈 소나기



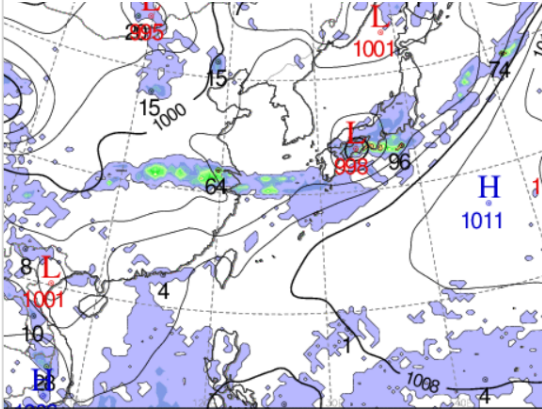
■ 국내 공역(항공로) 위험기상

- 내일 새벽까지 제주섹터에 보통착빙(FL150~220), 보통난류(FL100~210) 예상
- 내일까지 제주섹터에 CB/TS 예상
- 오늘과 내일 오후 대구, 포항섹터에 CB/TS 예상

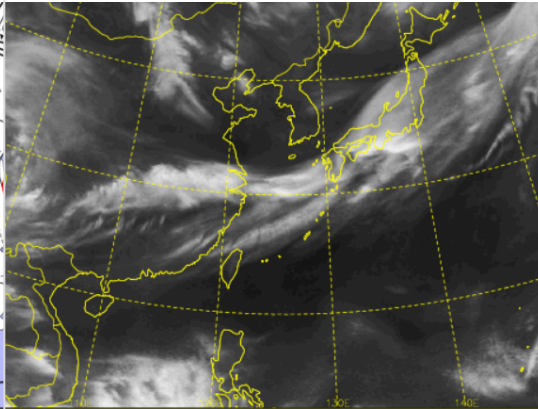
\* 본 정보는 항공교통흐름관리를 위한 기상정보로, 공항예보(TAF)와 다를 수 있으니, 다른 용도로 활용하실 수 없습니다.

■ 국외 상황/예보 [07.11.(목) ~ 07.12.(금)]

예상 일기도 07.12. 09:00KST



예상 구름 영상 07.12. 09:00KST



■ 국외 주요-공항-공역-항공로 상황-예보

【베이징-상하이-광저우-홍콩FIR】

- 푸둥공항: 오늘 15시~21시까지 CB/TS 동반한 소나기, 내일 06시~12시 CB 동반한 소나기
- 광저우공항: 오늘 19시까지 CB/TS 동반한 소나기, 내일 07시~13시 CB 동반한 소나기
- 홍콩공항: 오늘 19시까지, 내일 06시~12시 CB 동반한 소나기

【후쿠오카FIR】

- 나리타공항: 내일 03시~21시 소나기 / - 간사이공항: 내일 06시~15시 소나기

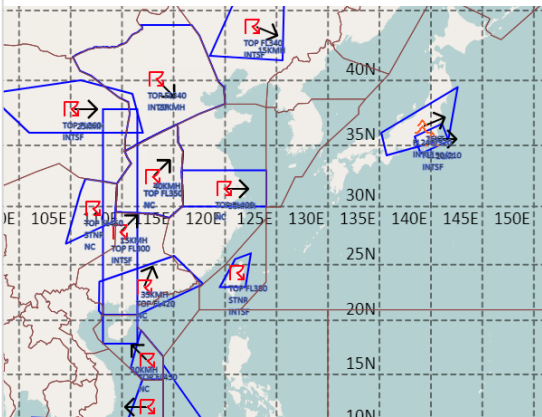
【타이베이FIR】 - 타이완안공항: 오늘 15시~19시 CB/TS 동반한 소나기

【마닐라FIR】 - 마닐라공항: 오늘 21시까지 CB영향, 오늘 24시~내일 06시 CB 동반한 소나기

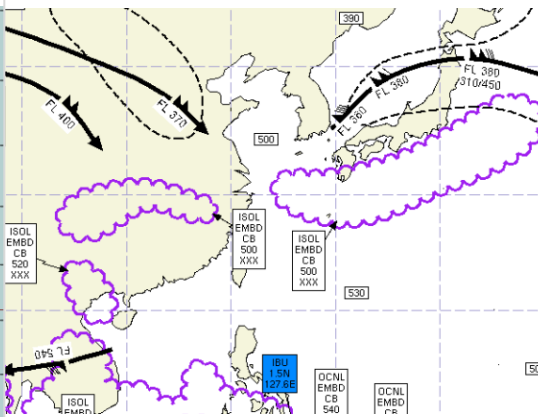
【싼야, 하노이, 호치민FIR】

- 하노이공항: 오늘 19시~24시 다소 강한 바람(10G25KT), CB/TS 동반한 강한 소나기
- 호치민공항: 내일 13시~16시 다소 강한 바람(15G26KT), CB/TS 동반한 소나기

공역경보(SIGMET) 07.11. 15:00KST



공역예보(SIGWX) 07.12. 03:00KST



■ 국외 공역(항공로) 위험기상

[공역경보(SIGMET) 현황]

- TS: 선양FIR(FL340 이하), 베이징FIR(FL340 이하), 상하이FIR(FL400 이하), 우한FIR(FL350 이하), 광저우FIR(FL420 이하), 싘냐FIR(FL300 이하), 호치민FIR(FL520 이하), 마닐라FIR(FL520 이하)
- 난류: 후쿠오카FIR(FL240~320)

[공역예보(SIGWX)]

- JET: 베이징FIR~상하이FIR(FL370, 100KT), 인천FIR~후쿠오카FIR(FL380, 130KT)
- 난류: 베이징FIR~상하이FIR((FL270~380), 인천FIR~후쿠오카FIR((FL400이하)
- CB: 우한FIR~상하이FIR(FL500이하), 광저우FIR~하노이FIR(FL520이하), 호치민FIR~마닐라FIR(FL520 이하), 인천FIR~후쿠오카FIR(FL500)