

* 본 정보는 항공교통흐름관리를 위한 기상정보로, 공항예보(TAF)와 다를 수 있으니, 다른 용도로 활용하실 수 없습니다.

■ 국내공항 위험기상 [07.11.(목) ~ 07.12.(금)]

개요

- 오늘(11일)과 내일(12일) 고기압 가장자리에 들어 중부공항은 가끔 구름많겠고, 남부공항은 대체로 흐리겠음, 제주공항은 정체정선의 영향을 받아 오늘 흐리고 비가 내리겠음.
 - 제주공항: 오늘 9시~10시, 17시~22시 비 (5~10mm)
 - 김해공항: 오늘과 내일 12시~18시 비(1~3mm)

▶ 주요 공항 기상경보(08시 현재)

- 없음

공항	기상요소	07월 11일 목요일																								07월 12일 금요일																								비고
		01	02	03	04	05	06	07	08	09	10	11	12	13	14	15	16	17	18	19	20	21	22	23	24	01	02	03	04	05	06	07	08	09	10	11	12	13	14	15	16	17	18	19	20	21	22	23	24	
인천 RKSI	시정																																																	
	GUST																																																	
	급변풍																																																	
	강수 TS																																																	
김포 RKSS	시정																																																	
	GUST																																																	
	급변풍																																																	
	강수 TS																																																	
제주 RKPC	시정																																																	
	GUST																																																	
	급변풍																																																	
	강수 TS	■																																																5~10mm
김해 RKPX	시정																																																	
	GUST																																																	
	활주로 변경																																																	
	강수 TS	■																																																1~3mm
무안 RKJB	시정																																																	
	GUST																																																	
	급변풍																																																	
	강수 TS																																																	

시정 : 800m ↓ 400m ↓ 200m ↓
 GUST : 25KT ↑ 35KT ↑ 45KT ↑
 강수 : 비 비/눈 눈 소나기 TS
 김해 활주로 변경 : (150~210°, 10KT ↑)

* 본 정보는 항공교통흐름관리를 위한 기상정보로, 공항예보(TAF)와 다를 수 있으니, 다른 용도로 활용하실 수 없습니다.

국내공항(공군 관할) 위험기상		[07.11.(목) ~ 07.12.(금)]																																												
공항	기상요소	07월 11일 목요일												07월 12일 금요일												비고																				
		01	02	03	04	05	06	07	08	09	10	11	12	13	14	15	16	17	18	19	20	21	22	23	24																					
대구 RKTN	시정																																													
	GUST																																													
	강수 TS																																													
청주 RKTU	시정																																													
	GUST																																													
	강수 TS																																													

5~10mm

국내공역 위험기상		[07.11.(목) ~ 07.12.(금)]																							
개요	<ul style="list-style-type: none"> ○ 오늘 밤까지 제주, 광주, 남해, 대구, 포항섹터에 보통착빙(FL140~220), 보통난류(FL100~250) 예상 ○ 내일까지 제주섹터에 CB/TS 예상 ○ 오늘 오후 대구, 포항섹터, 내일 오후 동해, 대구, 포항섹터에 CB/TS 예상 																								
	<ul style="list-style-type: none"> ○ 국내 공역경보(SIGMET, 08시 현재): 착빙(FL160~220) 																								

섹터	기상요소	07월 11일 목요일												07월 12일 금요일												비고																	
		01	02	03	04	05	06	07	08	09	10	11	12	13	14	15	16	17	18	19	20	21	22	23	24																		
군산	CB/TS																																										
	강풍																																										
광주	CB/TS																																										
	강풍																																										
제주	CB/TS																																										
	강풍																																										
남해	CB/TS																																										
	강풍																																										
서해	CB/TS																																										
	강풍																																										
강릉	CB/TS																																										
	강풍																																										
동해	CB/TS																																										
	강풍																																										
포항	CB/TS																																										
	강풍																																										
대구	CB/TS																																										
	강풍																																										

(공군) 시정: 800m ↓ 400m ↓ 200m ↓ GUST: 25KT ↑ 35KT ↑ 45KT ↑ 강수: 비 비/눈 눈 소나기 TS (공역) 강풍: 150KT ↑

* 본 정보는 항공교통흐름관리를 위한 기상정보로, 공항예보(TAF)와 다를 수 있으니, 다른 용도로 활용하실 수 없습니다.

국외 공항·공역·항공로 [07.11.(목) ~ 07.12.(금)]																									
구분	기상요소	07월 11일 목요일												07월 12일 금요일											
		01	02	03	04	05	06	07	08	09	10	11	12	13	14	15	16	17	18	19	20	21	22	23	24
중국	베이징 ZBAA	시정																							
	GUST																								
	강수																								
	TS																								
	칭따오 ZSQD	시정																							
GUST																									
강수																									
TS																									
푸둥 ZSPD	시정																								
GUST																									
강수																									
TS																									
광저우 ZGGG	시정																								
GUST																									
강수																									
TS																									
홍콩 VHHH	시정																								
GUST																									
강수																									
TS																									
일본	나리타 RJAA	시정																							
	GUST																								
강수																									
TS																									
간사이 RJBB	시정																								
GUST																									
강수																									
TS																									
타이베이	타오위안 RCTP	시정																							
GUST																									
강수																									
TS																									
필리핀	마닐라 RPLL	시정																							
GUST																									
강수																									
TS																									
베트남	하노이 VVNB	시정																							
GUST																									
강수																									
TS																									

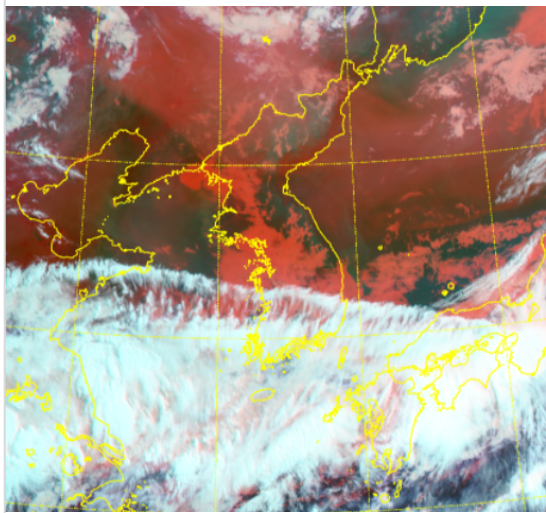
(국외) 시정 : 1km ↓ 400m ↓ 200m ↓ GUST : 25KT ↑ 35KT ↑ 45KT ↑ 강수 : 비 비/눈 눈 소나기 TS

* 본 정보는 항공교통흐름관리를 위한 기상정보로, 공항예보(TAF)와 다를 수 있으니, 다른 용도로 활용하실 수 없습니다.

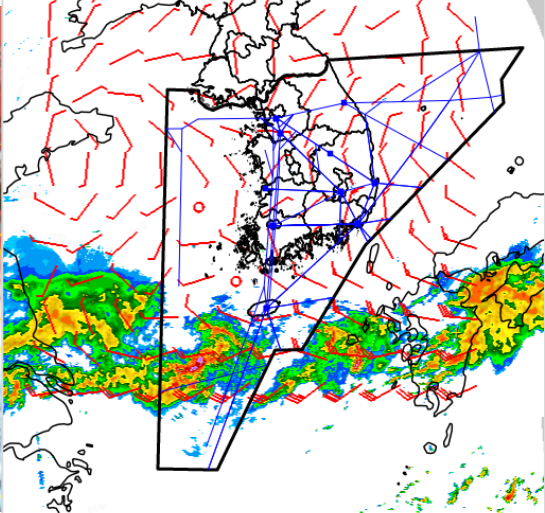
설명자료	항공교통 기상정보
------	-----------

■ 국내 현황/예보 [07.11.(목) ~ 07.12.(금)]

위성영상 07.11. 08:00KST



레이더영상 07.11. 08:00KST



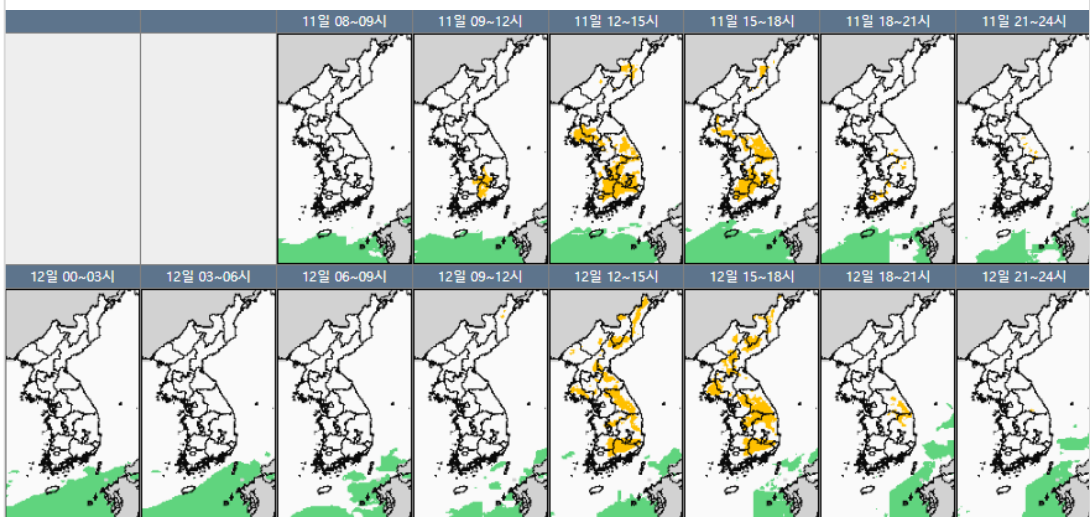
■ 국내 주요공항 현황-예보

- 오늘(11일)과 내일(12일) 고기압 가장자리에 들어 중부공항은 가끔 구름많겠고, 남부공항은 대체로 흐리겠음, 제주공항은 정체정선의 영향을 받아 오늘 흐리고 비가 내리겠음.
- 제주공항: 오늘 9시~10시, 17시~22시 비 (5~10mm)
- 김해공항: 오늘과 내일 12시~18시 비(1~3mm)

▶ 주요 공항 기상경보(08시 현재)

- 없음

국내 강수 구역 및 형태 : 주의 비 비/눈 눈 소나기



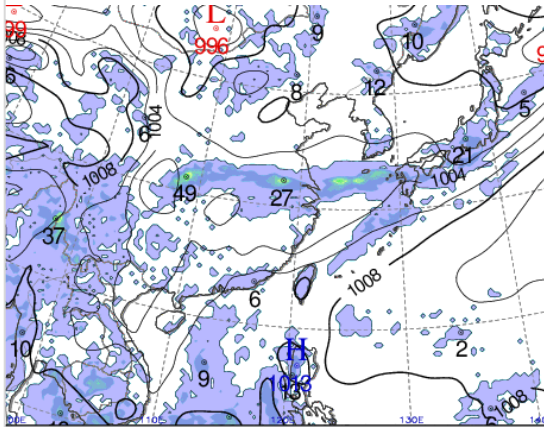
■ 국내 공역(항공로) 위험기상

- 국내 공역경보(SIGMET, 08시 현재): 착빙(FL160~220)
- 오늘 밤까지 광주, 남해, 대구, 포항섹터에 보통착빙(FL140~220), 보통난류(FL100~250) 예상
- 내일까지 제주섹터에 CB/TS 예상
- 오늘 오후 대구, 포항섹터, 내일 오후 동해, 대구, 포항섹터에 CB/TS 예상

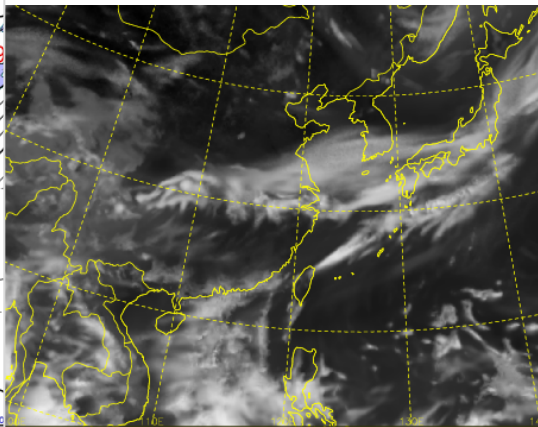
* 본 정보는 항공교통흐름관리를 위한 기상정보로, 공항예보(TAF)와 다를 수 있으니, 다른 용도로 활용하실 수 없습니다.

■ 국외 실황/예보 [07.11.(목) ~ 07.12.(금)]

예상 일기도 07.11. 15:00KST



예상 구름 영상 07.11. 15:00KST



■ 국외 주요·공항·공역·항공로 실황·예보

【베이징-상하이-광저우-홍콩FIR】

- 푸둥공항: 오늘 15시까지 CB/TS 동반한 소나기
- 광저우공항: 오늘 13시까지 CB 동반한 소나기, 오늘 15시~21시 CB/TS 동반한 소나기
- 홍콩공항: 오늘 12시까지, 내일 6시~12시 CB 동반한 소나기

【후쿠오카FIR】

- 나리타공항: 오늘 14시까지 다소 강한 바람(16G28KT), 15시~18시 CB/TS 동반한 소나기
- 간사이공항: 오늘 09시까지 CB/TS 동반한 소나기, 이후 내일 09시까지 소나기

【타이베이FIR】 - 타오위안공항: 오늘 15시~19시 CB 동반한 소나기

【마닐라FIR】 - 마닐라공항: 오늘 21시~내일 03시 CB 동반한 소나기

【싼야, 하노이, 호치민FIR】

- 하노이공항: 오늘 18시~23시 강풍(15G25KT), CB/TS 동반한 소나기
- 호치민공항: 오늘 15시~19시 CB/TS 동반한 소나기

■ 국외 공역(항공로) 위험기상

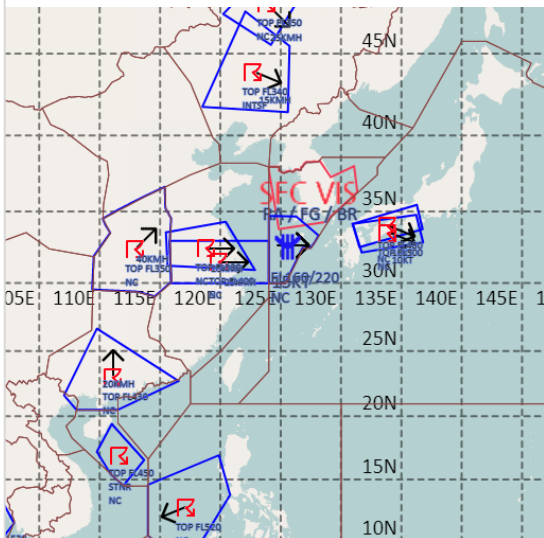
【공역경보(SIGMET) 현황】

- 착빙: 인천FIR(FL160~220)
- TS: 선양FIR(FL340 이하), 상하이FIR(FL380 이하), 후쿠오카FIR(FL480 이하), 광저우FIR(FL430 이하), 싘냐FIR(FL450 이하), 마닐라FIR(FL520 이하)

【공역예보(SIGWX)】

- JET: 베이징FIR~상하이FIR~인천FIR~후쿠오카FIR(FL410, 130KT),
- 난류: 베이징FIR~상하이FIR~인천FIR~평양FIR~후쿠오카FIR(FL300~410)
- CB: 쿤밍FIR~우한FIR~광저우FIR~상하이FIR~인천FIR~후쿠오카FIR(FL450), 호치민FIR~마닐라FIR(FL520이하)

공역경보(SIGMET) 07.11. 08:00KST



공역예보(SIGWX) 07.11. 15:00KST

