

* 본 정보는 항공교통흐름관리를 위한 기상정보로, 공항예보(TAF)와 다를 수 있으니, 다른 용도로 활용하실 수 없습니다.

	항공교통기상정보	
	2024년 07월 10일 16:00KST	항공기상청 예보과

■ 국내공항 위험기상
[07.10(수) ~ 07.11(목)]

개요

○ 오늘(10일)은 정체전선과 정체전선상에서 발달한 저기압의 영향을 받다가 점차 벗어나 대부분공항 비가 그치겠고, 제주공항은 정체전선의 영향을 받아 뇌우, 급변풍 동반한 비가 내리겠음. 내일(11일)은 고기압 가장자리에 들어 중부공항은 구름많겠고, 남부공항은 흐리겠음.

- 제주공항: 오늘 21시까지 비 (15~18시까지 뇌우, 30~50mm), 오늘 21시까지 다소 강한 바람(최대15G25KT), 19시~21시 급변풍 예상
- 김해공항: 오늘 18시~21시까지, 내일 12시~18시 비(10~20mm), 오늘과 내일 활주로 변경 가능성(180~210°, 10KT ↑)

▶ 주요 공항 기상경보(15시 현재)

제주공항 급변풍경보 (07.10 15:00 ~ 07.10 20:00), 제주공항 호우경보 (07.10 15:30 ~ 07.10 19:00), 제주공항 천둥번개경보 (07.10 15:30 ~ 07.10 18:30)

공항	기상요소	07월 10일 수요일																								07월 11일 목요일																								비고
		01	02	03	04	05	06	07	08	09	10	11	12	13	14	15	16	17	18	19	20	21	22	23	24	01	02	03	04	05	06	07	08	09	10	11	12	13	14	15	16	17	18	19	20	21	22	23	24	
인천 RKSI	시정																																																	
	GUST																																																	
	급변풍																																																	
	강수 TS																																																	
김포 RKSS	시정																																																	
	GUST																																																	
	급변풍																																																	
	강수 TS																																																	
제주 RKPC	시정																																																	
	GUST																																																	
	급변풍																																																	
	강수 TS																																																	
김해 RKPX	시정																																																	
	GUST																																																	
	활주로 변경																																																	
	강수 TS																																																	
무안 RKJB	시정																																																	
	GUST																																																	
	급변풍																																																	
	강수 TS																																																	

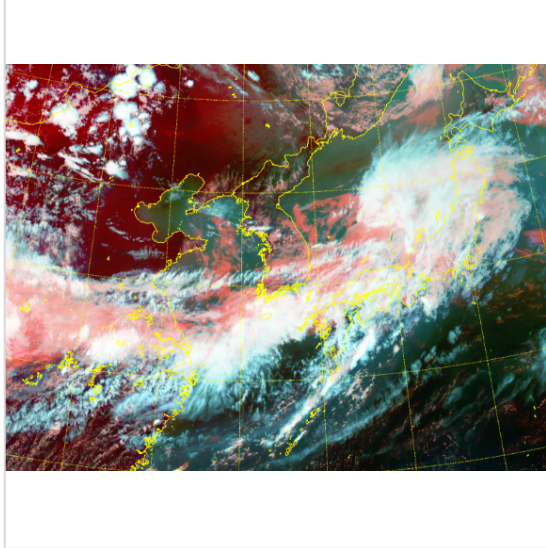
시정 : 800m ↓ 400m ↓ 200m ↓
 GUST : 25KT ↑ 35KT ↑ 45KT ↑
 강수 : 비 비/눈 눈 소나기 TS
 김해 활주로 변경 : (150~210°, 10KT ↑)

* 본 정보는 항공교통흐름관리를 위한 기상정보로, 공항예보(TAF)와 다를 수 있으니, 다른 용도로 활용하실 수 없습니다.

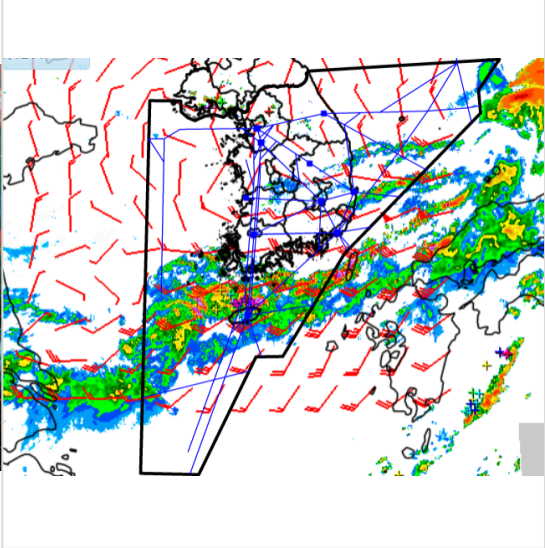
설명자료	항공교통 기상정보
------	-----------

■ 국내 현황/예보 [07.10.(수) ~ 07.11.(목)]

위성영상 07.10. 15:00KST



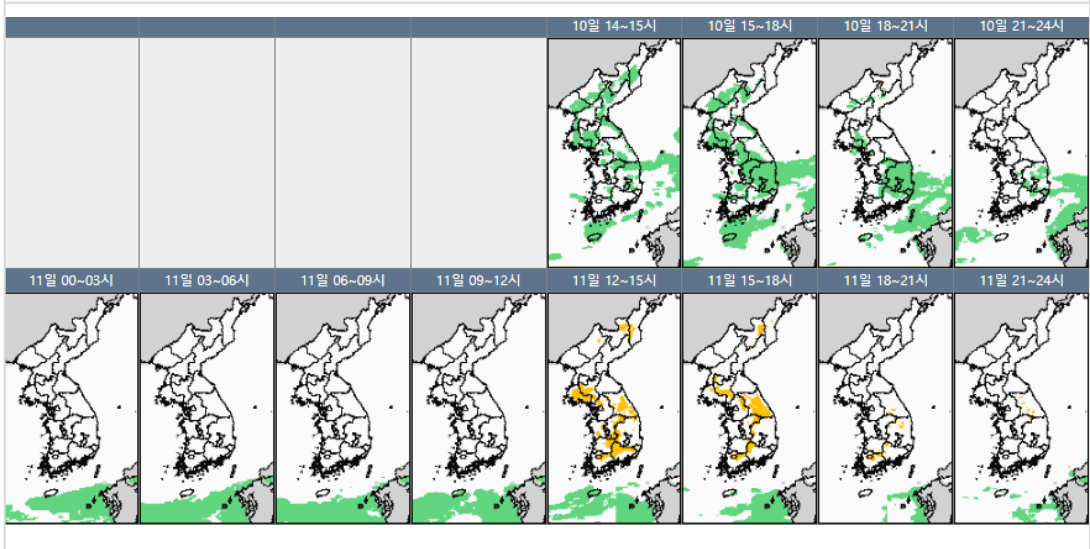
레이더영상 07.10. 15:00KST



■ 국내 주요공항 현황-예보

- 오늘(10일)은 정체전선과 정체전선상에서 발달한 저기압의 영향을 받다가 점차 벗어나 대부분 공항 비가 그치겠고, 제주공항은 정체전선의 영향을 받아 뇌우, 급변풍 동반한 비가 내리겠음. 내일(11일)은 고기압 가장자리에 들어 중부공항은 구름많겠고, 남부공항은 흐리겠음.
- 제주공항: 오늘 21시까지 비 (15~18시까지 뇌우, 30~50mm), 오늘 21시까지 다소 강한 바람(최대15G25KT), 19시~21시 급변풍 예상
- 김해공항: 오늘 18시~21시까지, 내일 12시~18시 비(10~20mm), 오늘과 내일 활주로 변경 가능성(180~210°, 10KT ↑)

국내 강수 구역 및 형태 : 주의 비 비/눈 눈 소나기



▶ 주요 공항 기상경보(15시 현재)

제주공항 급변풍경보 (07.10 15:00 ~ 07.10 20:00)
 제주공항 호우경보 (07.10 15:30 ~ 07.10 19:00)
 제주공항 천둥번개경보 (07.10 15:30 ~ 07.10 18:30)

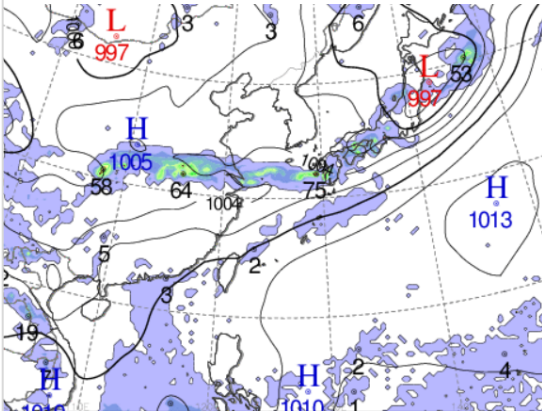
■ 국내 공역(항공로) 위험기상

- 내일 새벽까지 군산, 광주, 대구, 포항, 동해섹터에 보통난류(FL190~250) 예상
- 내일 새벽까지 제주섹터에 보통착빙(FL160~240) 예상
- 오늘 오후까지 제주, 남해, 대구, 포항 섹터에 CB/TS 예상
- 내일 오후까지 제주섹터에 CB/TS 예상

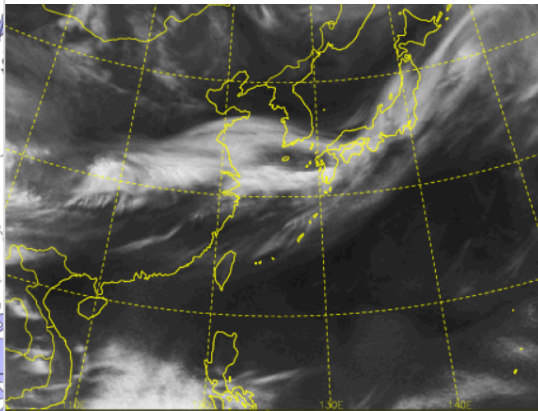
* 본 정보는 항공교통흐름관리를 위한 기상정보로, 공항예보(TAF)와 다를 수 있으니, 다른 용도로 활용하실 수 없습니다.

■ 국외 상황/예보 [07.10.(수) ~ 07.11.(목)]

예상 일기도 07.11. 09:00KST



예상 구름 영상 07.11. 09:00KST



■ 국외 주요·공항·공역·항공로 상황·예보

【베이징-상하이-광저우-홍콩FIR】

- 푸둥공항: 오늘 15시~19시, 내일 07시~13시 CB/TS 동반한 소나기
- 광저우공항: 오늘 15시~19시 CB/TS 동반한 소나기
- 홍콩공항: 오늘 15시~17시, 내일 06시~12시 CB 동반한 소나기

【후쿠오카FIR】 - 간사이공항: 내일 06시~12시 소나기

- 나리타공항: 오늘 21시~24시 소나기, 내일 00시~09시 다소 강한 바람(16G28KT), 내일 15시~21시 CB/TS 동반한 소나기

【타이베이FIR】 - 타오위안공항: 오늘 17시~21시 소나기

【마닐라FIR】 - 마닐라공항: 오늘 21시까지, 내일 15시~21시까지 CB/TS 동반한 소나기

【싼야, 하노이, 호치민FIR】

- 하노이공항: 오늘 15시~21시 다소 강한 바람(15G25KT), CB/TS 동반한 소나기
- 호치민공항: 오늘 16시~18시 CB/TS, 19시~23시 다소 강한 바람(15G26KT), CB/TS 동반한 소나기

■ 국외 공역(항공로) 위험기상

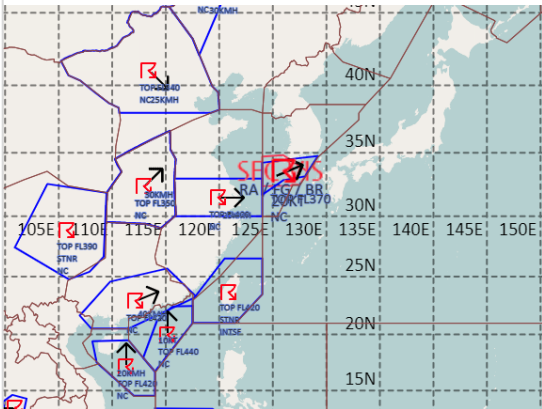
【공역경보(SIGMET) 현황】

- TS: 인천FIR(FL370 이하), 상하이FIR(FL400 이하), 우한FIR(FL350 이하), 타이베이FIR(FL420 이하), 광저우FIR(FL420 이하), 홍콩FIR(FL440 이하), 싘냐FIR(FL420 이하), 호치민FIR(FL510 이하), 마닐라FIR(FL520 이하)

【공역예보(SIGWX)】

- JET: 베이징FIR~상하이FIR~인천FIR~후쿠오카FIR(FL430, 120KT),
- 난류: 베이징FIR~상하이FIR~인천FIR~후쿠오카FIR((FL320~400)
- CB: 우한FIR~광저우FIR~하노이FIR(FL450이하), 상하이FIR(FL450이하), 인천FIR~후쿠오카FIR(FL480), 마닐라FIR(FL520이하)

공역경보(SIGMET) 07.10. 15:00KST



공역예보(SIGWX) 07.11. 03:00KST

