

\* 본 정보는 항공교통흐름관리를 위한 기상정보로, 공항예보(TAF)와 다를 수 있으니, 다른 용도로 활용하실 수 없습니다.

■ 국내공항 위험기상 [07.09.(화) ~ 07.10.(수)]

개요	<p>○ 오늘(9일)과 정체전선과 정체전선상에서 발달한 저기압의 영향으로 대체로 흐리고 비가 내리겠고, 제주공항은 북태평양고기압의 가장자리에 들어 구름많겠음. 내일(10일) 정체전선과 정체전선상에서 발달한 저기압의 영향을 받다가 점차 벗어나 오전부터 차차 그치겠고, 제주공항은 정체전선의 영향을 받아 차차 밤이 아침부터 비가 내리다가 오후 늦게 그치겠음.</p> <ul style="list-style-type: none"> <li>- 인천공항: 내일 06시까지 비(40~60mm), 오늘 23시~내일 02시 TS예상, 오늘 22시~내일 04시 강풍(15G25KT), 급변풍 예상</li> <li>- 김포공항: 내일 15시까지 비(30~50mm), 오늘 23시~내일 03시 TS예상, 오늘 23시~03시까지 강풍(13G25KT)</li> <li>- 제주공항: 내일 08시~16시 비 (10~30mm), 내일10시~13시 TS예상, 내일 21시까지 강풍(최대22G38KT), 내일 15시까지 급변풍 예상</li> <li>- 김해공항: 내일 21시까지 비(20~40mm), 오늘과 내일 08시~19시 활주로 변경 가능성(180~210°, 10KT ↑)</li> </ul> <p>▶ 주요 공항 기상경보(15시 현재)</p> <p>제주공항 급변풍경보 (07.09 11:16 ~ 07.09 18:00) 제주공항 강풍경보 (07.09 12:00 ~ 07.09 18:00)</p>
----	---

공항	기상요소	07월 09일 화요일																								07월 10일 수요일																								비고
		01	02	03	04	05	06	07	08	09	10	11	12	13	14	15	16	17	18	19	20	21	22	23	24	01	02	03	04	05	06	07	08	09	10	11	12	13	14	15	16	17	18	19	20	21	22	23	24	
인천 RKSI	시정																																																	
	GUST																																																	
	급변풍																																																	
	강수 TS																																																	
김포 RKSS	시정																																																	
	GUST																																																	
	급변풍																																																	
	강수 TS																																																	
제주 RKPC	시정																																																	
	GUST																																																	
	급변풍																																																	
	강수 TS																																																	
김해 RKPX	시정																																																	
	GUST																																																	
	활주로 변경																																																	
	강수 TS																																																	
무안 RKJB	시정																																																	
	GUST																																																	
	급변풍																																																	
	강수 TS																																																	

시정 : 800m ↓ 400m ↓ 200m ↓   
 GUST : 25KT ↑ 35KT ↑ 45KT ↑   
 강수 : 비 비/눈 눈 소나기 TS   
 김해 활주로 변경 : (150~210°, 10KT ↑)

\* 본 정보는 항공교통흐름관리를 위한 기상정보로, 공항예보(TAF)와 다를 수 있으니, 다른 용도로 활용하실 수 없습니다.

■ 국내공항(공군 관할) 위험기상		[07.09.(화) ~ 07.10.(수)]																								
공항	기상요소	07월 09일 화요일												07월 10일 수요일												비고
		01	02	03	04	05	06	07	08	09	10	11	12	13	14	15	16	17	18	19	20	21	22	23	24	
대구 RKTN	시정																									
	GUST																									
	강수																									
	TS																									80~100mm, 많은 곳 150mm 이상
청주 RKTU	시정																									
	GUST																									
	강수																									
	TS																									50~100mm, 많은 곳 150mm 이상

■ 국내공역 위험기상		[07.09.(화) ~ 07.10.(수)]																							
개요	<ul style="list-style-type: none"> <li>○ 내일 새벽까지 광주, 남해, 대구, 포항, 동해섹터에 보통착빙(FL160~220) 예상</li> <li>○ 내일 새벽까지 군산, 광주, 남해, 대구, 포항, 동해섹터에 보통난류(FL150~220) 예상</li> <li>○ 내일까지 인천FIR 대부분 섹터(제주섹터 제외)에 CB/TS 예상</li> <li>○ 내일 아침부터 오후까지 제주섹터에 CB/TS 예상</li> </ul>																								
	○ 국내 공역경보(SIGMET, 15시 현재): TS(FL400 이하), 18시까지																								

섹터	기상요소	07월 09일 화요일												07월 10일 수요일												비고
		01	02	03	04	05	06	07	08	09	10	11	12	13	14	15	16	17	18	19	20	21	22	23	24	
군산	CB/TS																									
	강풍																									
광주	CB/TS																									
	강풍																									
제주	CB/TS																									
	강풍																									
남해	CB/TS																									
	강풍																									
서해	CB/TS																									
	강풍																									
강릉	CB/TS																									
	강풍																									
동해	CB/TS																									
	강풍																									
포항	CB/TS																									
	강풍																									
대구	CB/TS																									
	강풍																									

(공군) 시정: 800m ↓ 400m ↓ 200m ↓ GUST: 25KT ↑ 35KT ↑ 45KT ↑ 강수: 비 비/눈 눈 수나기 TS (공역) 강풍: 150KT ↑

\* 본 정보는 항공교통흐름관리를 위한 기상정보로, 공항예보(TAF)와 다를 수 있으니, 다른 용도로 활용하실 수 없습니다.

<b>■ 국외 공항·공역·항공로</b> [07.09.(화) ~ 07.10.(수)]	
<b>개요</b>	<p><b>【베이징·상하이·광저우·홍콩FIR】</b>          - 푸둥공항: 내일 15시~19시 CB/TS 동반한 소나기          - 홍콩공항: 내일 07시~11시 소나기(CB)  <b>【후쿠오카FIR】</b> 특이사항 없음</p> <p><b>【타이베이FIR】</b>          - 타오위안공항: 내일 14시~19시 소나기(CB)  <b>【마닐라FIR】</b>          - 마닐라공항: 오늘 20시까지 CB/TS 동반한 소나기, 이후 내일 03시까지 소나기(CB)  <b>【싼야, 하노이, 호치민FIR】</b>          - 호치민공항: 오늘 19시까지 CB/TS 동반한 소나기</p>

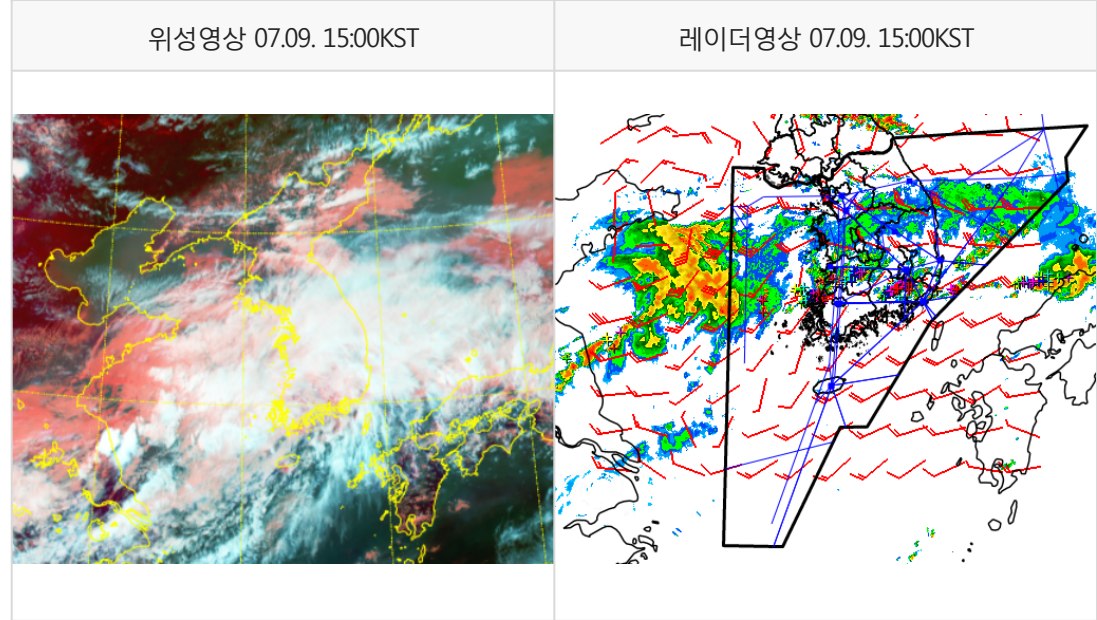
구분	기상요소	07월 09일 화요일																								07월 10일 수요일																																																							
		01	02	03	04	05	06	07	08	09	10	11	12	13	14	15	16	17	18	19	20	21	22	23	24	01	02	03	04	05	06	07	08	09	10	11	12	13	14	15	16	17	18	19	20	21	22	23	24																																
중국	베이징 ZBAA	시정																										GUST																										강수		TS																									
	칭따오 ZSQD	시정																										GUST																										강수		TS																									
	푸둥 ZSPD	시정																										GUST																										강수		TS														강수		TS									
	광저우 ZGGG	시정																										GUST																										강수		TS																									
	홍콩 VHHH	시정																										GUST																										강수		TS								강수		TS															
일본	나리타 RJAA	시정																										GUST																										강수		TS																									
	간사이 RJBB	시정																										GUST																										강수		TS																									
타이베이	타오위안 RCTP	시정																										GUST																										강수		TS														강수		TS									
필리핀	마닐라 RPLL	시정																										GUST																										강수		TS								강수		TS															
베트남	하노이 VVNB	시정																										GUST																										강수		TS																									

(국외) 시정: 1km ↓ 400m ↓ 200m ↓    GUST: 25KT ↑ 35KT ↑ 45KT ↑    강수: 비 비/눈 눈 소나기 TS

\* 본 정보는 항공교통흐름관리를 위한 기상정보로, 공항예보(TAF)와 다를 수 있으니, 다른 용도로 활용하실 수 없습니다.

설명자료	항공교통 기상정보
------	-----------

■ 국내 현황/예보 [07.09.(화) ~ 07.10.(수)]



■ 국내 주요공항 현황-예보

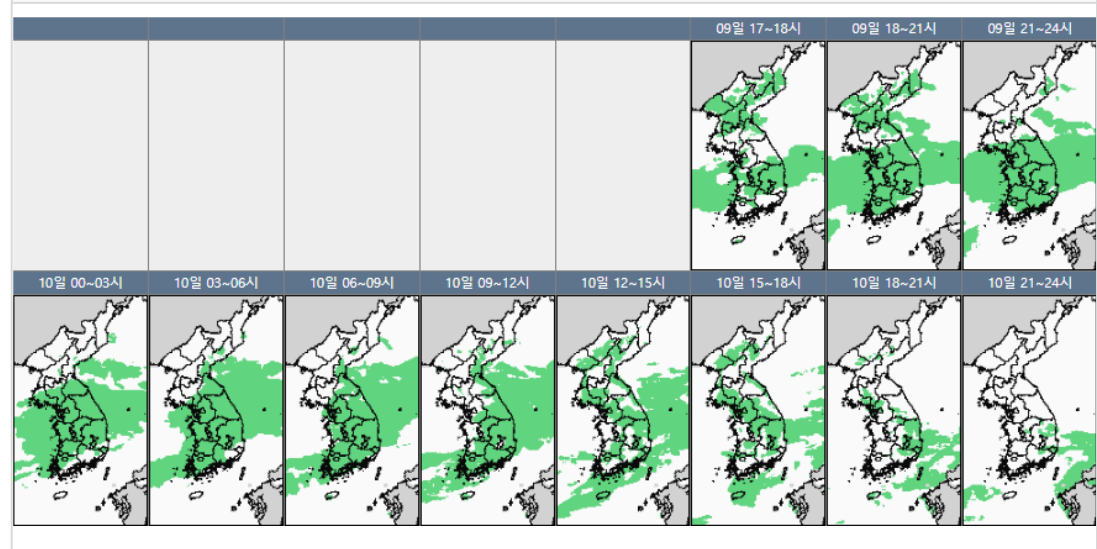
○ 오늘(9일)과 정체전선과 정체전선상에서 발달한 저기압의 영향으로 대체로 흐리고 비가 내리겠고, 제주공항은 북태평양고기압의 가장자리에 들어 구름많겠음. 내일(10일) 정체전선과 정체전선상에서 발달한 저기압의 영향을 받다가 점차 벗어나 오전부터 차차 그치겠고, 제주공항은 정체전선의 영향을 받아 차차 받아 아침부터 비가 내리다가 오후 늦게 그치겠음.

- 인천공항: 내일 06시까지 비(40~60mm), 오늘 23시~내일 02시 TS예상, 오늘 22시~내일 04시 강풍(15G25KT), 급변풍 예상
- 김포공항: 내일 15시까지 비(30~50mm), 오늘 23시~내일 03시 TS예상, 오늘 23시~03시까지 강풍(13G25KT)
- 제주공항: 내일 08시~16시 비 (10~30mm), 내일10시~13시 TS예상, 내일 21시까지 강풍(최대22G38KT), 내일 15시까지 급변풍 예상

▶ 주요 공항 기상경보(15시 현재)

- 김해공항: 내일 21시까지 비(20~40mm), 오늘과 내일 08시~19시 활주로 변경 가능성(180~210, 10KT↑)
- 제주공항 급변풍경보 (07.09 11:16 ~ 07.09 18:00) 제주공항 강풍경보 (07.09 12:00 ~ 07.09 18:00)

국내 강수 구역 및 형태 : 주의 비 비/눈 눈 소나기



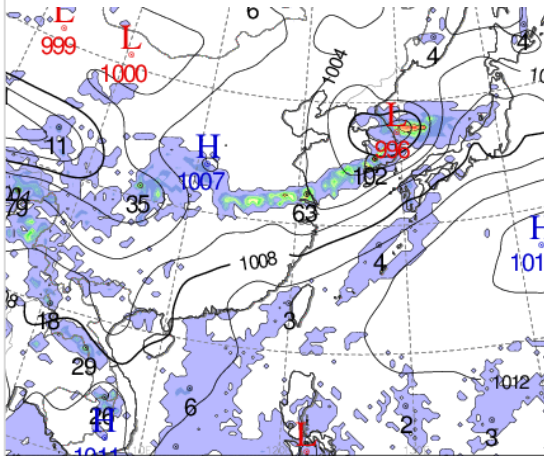
■ 국내 공역(항공로) 위험기상

- 내일 새벽까지 광주, 남해, 대구, 포항, 동해섹터에 보통착빙(FL160~220) 예상
- 내일 새벽까지 군산, 광주, 남해, 대구, 포항, 동해섹터에 보통난류(FL150~220) 예상
- 내일까지 인천FIR 대부분 섹터(제주섹터 제외)에 CB/TS 예상
- 내일 아침부터 오후까지 제주섹터에 CB/TS 예상

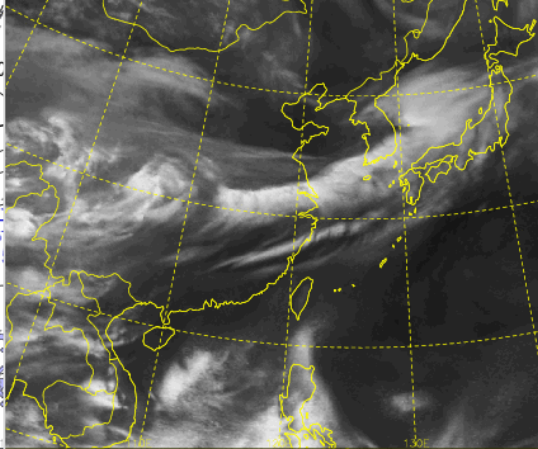
\* 본 정보는 항공교통흐름관리를 위한 기상정보로, 공항예보(TAF)와 다를 수 있으니, 다른 용도로 활용하실 수 없습니다.

■ 국외 실황/예보 [07.09.(화) ~ 07.10.(수)]

예상 일기도 07.10. 09:00KST



예상 구름 영상 07.10. 09:00KST



■ 국외 주요·공항·공역·항공로 실황·예보

【베이징·상하이·광저우·홍콩FIR】

- 푸둥공항: 내일 15시~19시 CB/TS 동반한 소나기
- 홍콩공항: 내일 07시~11시 소나기(CB)

【후쿠오카FIR】 특이사항 없음

【타이베이FIR】

- 타오위안공항: 내일 14시~19시 소나기(CB)

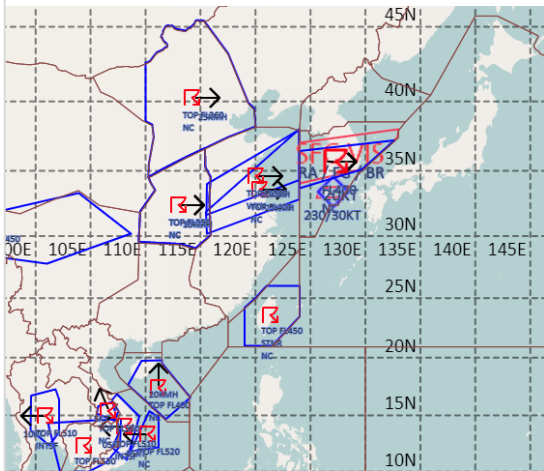
【마닐라FIR】

- 마닐라공항: 오늘 20시까지 CB/TS 동반한 소나기, 이후 내일 03시가 소나기(CB)

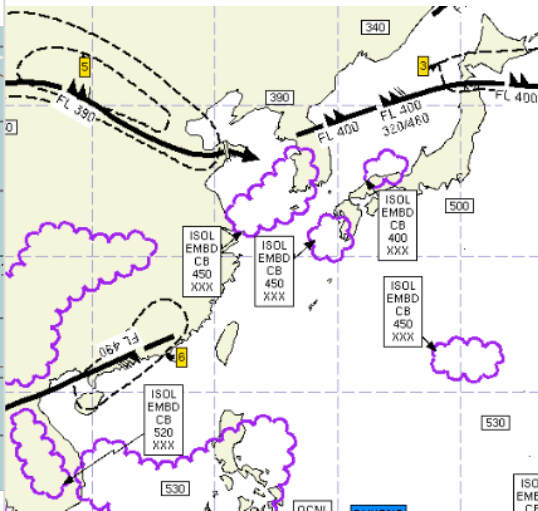
【싼야, 하노이, 호치민FIR】

- 호치민공항: 오늘 19시까지 CB/TS 동반한 소나기

공역경보(SIGMET) 07.09. 15:00KST



공역예보(SIGWX) 07.10. 03:00KST



■ 국외 공역(항공로) 위험기상

[공역경보(SIGMET) 현황]

- TS: 인천FIR(FL400 이하), 상하이FIR(FL380 이하), 베이징FIR(FL360 이하), 타이베이FIR(FL450 이하), 싘냐FIR(FL400 이하), 호치민FIR(FL520 이하)

[공역예보(SIGWX)]

- JET: 베이징FIR~상하이FIR(FL390, 110KT), 평양FIR~후쿠오카FIR(FL400, 120KT)
- 난류: 베이징FIR~상하이FIR(FL290~430), 후쿠오카FIR(FL330~440)
- CB: 상하이FIR~인천FIR(FL450 이하), 쿤밍FIR~우한FIR~상하이FIR(FL500 이하), 후쿠오카FIR(FL450 이하), 호치민FIR~마닐라FIR(FL520 이하)