





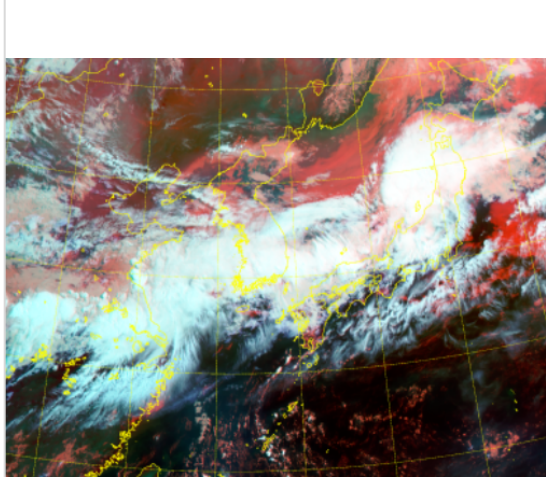


\* 본 정보는 항공교통흐름관리를 위한 기상정보로, 공항예보(TAF)와 다를 수 있으니, 다른 용도로 활용하실 수 없습니다.

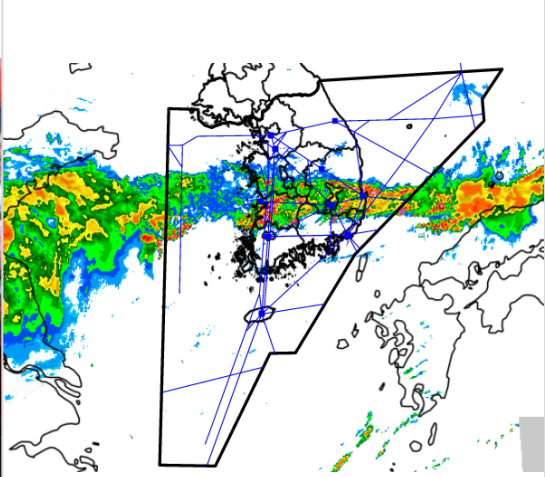
설명자료	항공교통 기상정보
------	-----------

■ 국내 현황/예보 [07.09.(화) ~ 07.10.(수)]

위성영상 07.09. 08:00KST



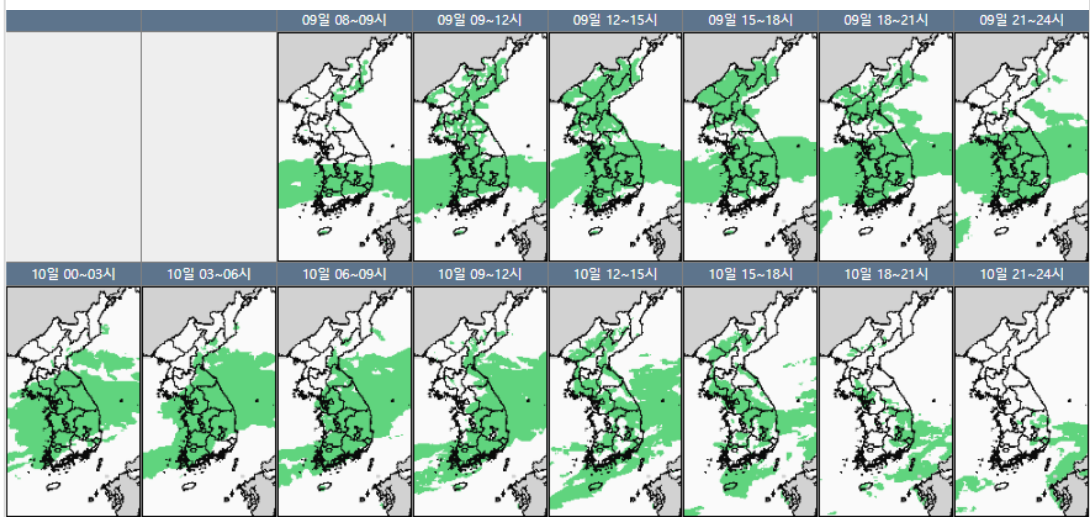
레이더영상 07.09. 08:00KST



■ 국내 주요공항 현황-예보

- 오늘(9일), 정체전선과 정체전선상에서 발달한 저기압의 영향으로 대체로 비가 오겠습니다. 한편, 제주공항은 북태평양고기압의 가장자리에 들어 높은 구름이 많겠습니다.
- 내일(10일), 정체전선과 정체전선상에서 발달한 저기압의 영향을 받다가 점차 벗어나 오전부터 점차 그치겠고, 제주공항은 정체전선의 영향을 차차 받아 차차 흐려져 아침부터 비가 내리다가 오후 늦게 그치겠습니다.
- 인천공항: 오늘 16시~내일 09시 비(20~50mm), 내일 00시~내일 15시 강풍(최대15G25KT), 오늘 22시~내일04시 급변풍예상
- 김포공항: 오늘 16시~내일 13시 비(30~40mm), 내일 01시~13시까지 강풍(최대 15G30KT), 내일 00시~06시 급변풍 예상
- 제주공항: 내일 07시~15시 비 (10~30mm), 내일10시~12시 TS예상, 오늘 9시~내일 15시 강풍(최대22G38KT) 및 급변풍예상
- ▶ 주요 공항 기상경보(08시 현재)
- 광주공항 저시정경보 (07.09 07:10 ~ 07.09 10:00)
- 김해공항: 오늘 09시~15시 비(1mm내외), 내일 03시~15시 비(20~30mm)오늘과 내일 08시~19시 활주로 변경 가등상(180~210°, 10KT ↑)
- 대구공항 운고경보 (07.09 05:00 ~ 07.09 12:00)

국내 강수 구역 및 형태 : 주의 비 비/눈 눈 소나기



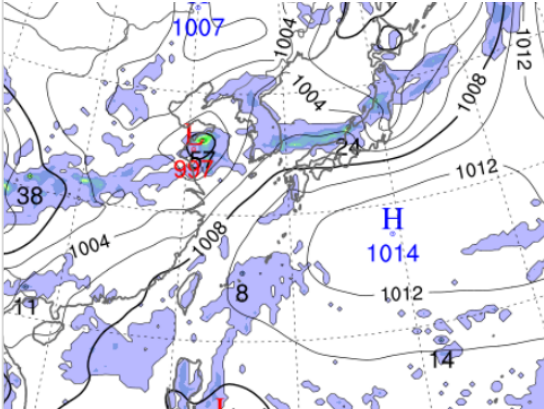
■ 국내 공역(항공로) 위험기상

- 내일까지 인천FIR 대부분 섹터(제주섹터 제외)에 보통착빙(FL230이상) 예상
- 내일까지 인천FIR 대부분 섹터(제주섹터 제외)에 CB/TS 예상

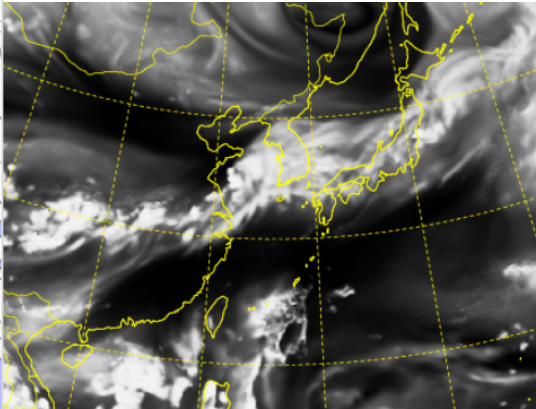
\* 본 정보는 항공교통흐름관리를 위한 기상정보로, 공항예보(TAF)와 다를 수 있으니, 다른 용도로 활용하실 수 없습니다.

■ 국외 실황/예보 [07.09.(화) ~ 07.10.(수)]

예상 일기도 07.09. 15:00KST



예상 구름 영상 07.09. 15:00KST



■ 국외 주요·공항·공역·항공로 실황·예보

**[베이징·상하이·광저우·홍콩FIR]**

- 칭따오공항: 오늘 09시~12시 소나기
- 푸둥공항: 오늘 12시~15시 CB/TS 동반한 소나기
- 홍콩공항: 오늘 09시~11시, 내일 07시~11 소나기(CB)

**[후쿠오카FIR]**

- 나리타공항: 내일 09시~12시 다소 강한 바람(15G27KT)

**[타이베이FIR] 특이사항 없음**

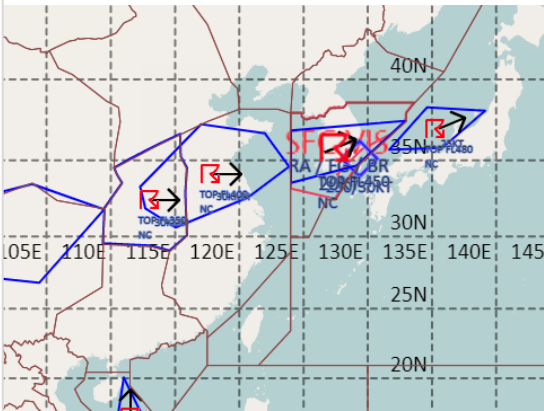
**[마닐라FIR]**

- 마닐라공항: 오늘 15시~21시 CB/TS 동반한 소나기, 내일 00시~06시 소나기(CB)

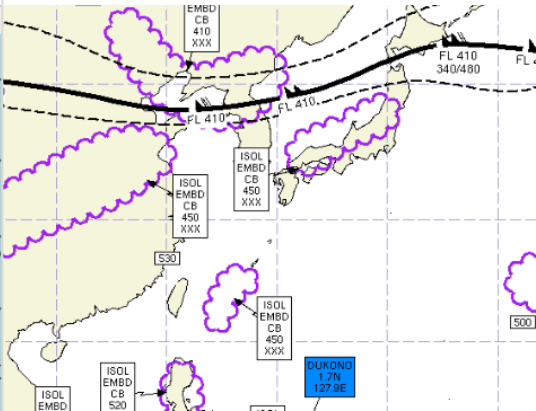
**[싼야, 하노이, 호치민FIR]**

- 호치민공항: 오늘 15시~18시 다소 강한 바람(15G26KT) CB/TS 동반한 소나기

공역경보(SIGMET) 07.09. 08:00KST



공역예보(SIGWX) 07.09. 15:00KST



■ 국외 공역(항공로) 위험기상

[공역경보(SIGMET) 현황]

- TS: 인천FIR(FL450 이하), 상하이FIR(FL400 이하), 우한FIR(FL350 이하), 쿤밍FIR(FL450 이하), 싘냐FIR(FL350 이하), 마닐라FIR(FL520 이하), 후쿠오카FIR(FL480 이하)

[공역예보(SIGWX)]

- JET: 베이징FIR~선양FIR~평양FIR~후쿠오카FIR(FL410, 100KT)
- 난류: 베이징FIR~선양FIR~평양FIR~후쿠오카FIR(FL340~480)
- CB: 쿤밍FIR~우한FIR~상하이FIR(FL450 이하), 베이징FIR~선양FIR~평양FIR(FL410 이하), 후쿠오카FIR(FL450 이하), 마닐라FIR(FL520 이하)