

* 본 정보는 항공교통흐름관리를 위한 기상정보로, 공항예보(TAF)와 다를 수 있으니, 다른 용도로 활용하실 수 없습니다.

■ 국내공항 위험기상 [07.08.(월) ~ 07.09.(화)]

개요	<p>○ 오늘(8일), 내일(9일)은 정체전선과 정체전선상에서 발달한 저기압의 영향을 받아 전국공항 대체로 흐리고 비가 내리겠고, 제주공항은 북태평양고기압의 가장자리에 들어 구름많겠음.</p> <ul style="list-style-type: none"> - 인천공항: 오늘 21시까지, 내일 18시~24시 비(10~20mm) - 김포공항: 내일 01시까지, 내일 18시~24시 비(10~20mm) - 제주공항: 오늘 19시까지, 내일 03시~18시 강풍(최대 22G38KT), 오늘 21시까지, 내일 02시~21시 급변풍 예상 - 김해공항: 오늘 18시까지, 내일 00시~09시 비(5mm내외), 오늘 23시까지, 내일 10시~18시 활주로 변경 가능성(180~210°, 10KT ↑) <p>▶ 주요 공항 기상경보(15시 현재)</p> <p>○ 없음</p>
----	--

공항	기상요소	07월 08일 월요일																								07월 09일 화요일																								비고
		01	02	03	04	05	06	07	08	09	10	11	12	13	14	15	16	17	18	19	20	21	22	23	24	01	02	03	04	05	06	07	08	09	10	11	12	13	14	15	16	17	18	19	20	21	22	23	24	
인천 RKSI	시정																																																	
	GUST																																																	
	급변풍																																																	
	강수 TS																									비												비												10~20mm
김포 RKSS	시정																																																	
	GUST																																																	
	급변풍																																																	
	강수 TS																									비												비												10~20mm
제주 RKPC	시정																																																	
	GUST																									25KT↑												35KT↑												최대20G35KT
	급변풍																									35KT↑												45KT↑												
	강수 TS																																																	
김해 RKPK	시정																																																	
	GUST																																																	
	활주로 변경																									(150~210°, 10KT ↑)																								
	강수 TS																									비												비												5mm내외
무안 RKJB	시정																																																	
	GUST																									25KT↑												15G25KT												
	급변풍																																																	
	강수 TS																									비												비												20~30mm

시정 : 800m ↓ 400m ↓ 200m ↓ GUST : 25KT ↑ 35KT ↑ 45KT ↑ 강수 : 비 비/눈 눈 소나기 TS 김해 활주로 변경 : (150~210°, 10KT ↑)

* 본 정보는 항공교통흐름관리를 위한 기상정보로, 공항예보(TAF)와 다를 수 있으니, 다른 용도로 활용하실 수 없습니다.

■ 국내공항(공군 관할) 위험기상 [07.08.(월) ~ 07.09.(화)]

공항	기상요소	07월 08일 월요일												07월 09일 화요일												비고	
		01	02	03	04	05	06	07	08	09	10	11	12	13	14	15	16	17	18	19	20	21	22	23	24		
대구 RKTN	시정 GUST																										30~50mm
	강수 TS																										
청주 RKTU	시정 GUST																										30~50mm
	강수 TS																										

■ 국내공역 위험기상 [07.08.(월) ~ 07.09.(화)]

개요

- 내일 새벽까지 인천FIR 대부분 섹터(서해, 제주남부섹터 제외)에 보통착빙(FL150~220) 예상
 - 내일 새벽까지 동해섹터에 보통난류(FL230 이상) 예상
 - 내일까지 인천FIR 대부분 섹터(제주섹터 제외)에 CB/TS 예상
-
- 국내 공역경보(SIGMET, 15시 현재): TS(FL450 이하), 18시까지

섹터	기상요소	07월 08일 월요일												07월 09일 화요일												비고	
		01	02	03	04	05	06	07	08	09	10	11	12	13	14	15	16	17	18	19	20	21	22	23	24		
군산	CB/TS																										
	강풍																										
광주	CB/TS																										
	강풍																										
제주	CB/TS																										
	강풍																										
남해	CB/TS																										
	강풍																										
서해	CB/TS																										
	강풍																										
강릉	CB/TS																										
	강풍																										
동해	CB/TS																										
	강풍																										
포항	CB/TS																										
	강풍																										
대구	CB/TS																										
	강풍																										

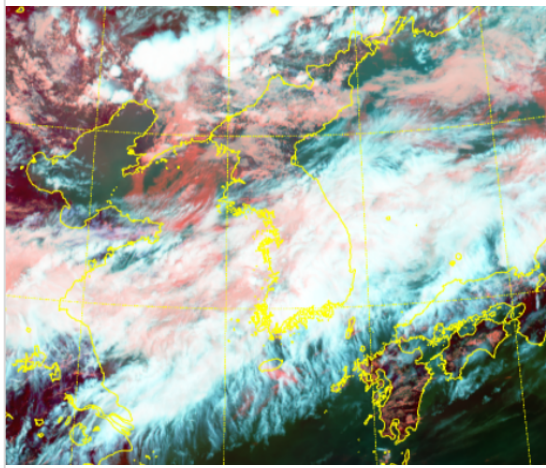
(공군) 시정 : 800m ↓ 400m ↓ 200m ↓ GUST : 25KT ↑ 35KT ↑ 45KT ↑ 강수 : 비 비/눈 눈 소나기 TS (공역) 강풍 : 150KT ↑

* 본 정보는 항공교통흐름관리를 위한 기상정보로, 공항예보(TAF)와 다를 수 있으니, 다른 용도로 활용하실 수 없습니다.

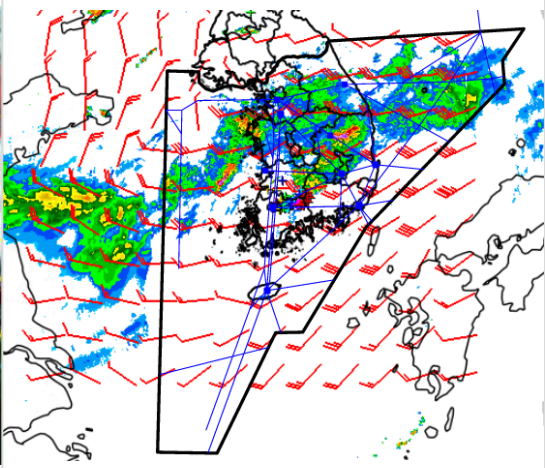
설명자료	항공교통 기상정보
------	-----------

■ 국내 실황/예보 [07.08.(월) ~ 07.09.(화)]

위성영상 07.08. 15:00KST



레이더영상 07.08. 15:00KST



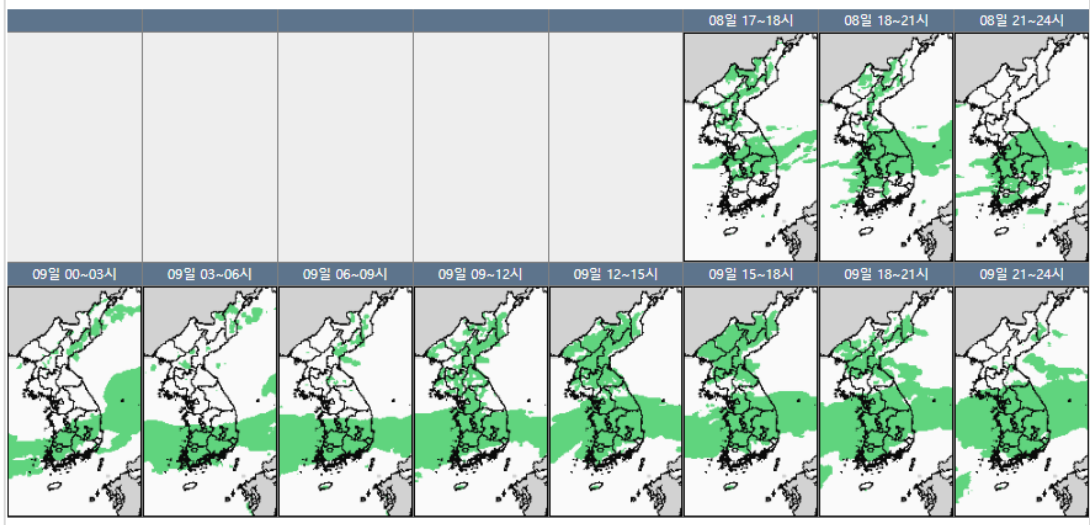
■ 국내 주요공항 실황-예보

- 오늘(8일), 내일(9일)은 정체전선과 정체전선상에서 발달한 저기압의 영향을 받아 전국공항 대체로 흐리고 비가 내리겠고, 제주공항은 북태평양고기압의 가장자리에 들어 구름많겠음.
- 인천공항: 오늘 21시까지, 내일 18시~24시 비(10~20mm)
- 김포공항: 내일 01시까지, 내일 18시~24시 비(10~20mm)
- 제주공항: 오늘 19시까지, 내일 03시~18시 강풍(최대 22G38KT), 오늘 21시까지, 내일 02시~21시 급변풍 예상
- 김해공항: 오늘 18시까지, 내일 00시~09시 비(5mm내외), 오늘 23시까지, 내일 10시~18시 활주로 변경 가능성(180~210°, 10KT ↑)

▶ 주요 공항 기상경보(15시 현재)

- 없음

국내 강수 구역 및 형태 : 주의 비 비/눈 눈 소나기



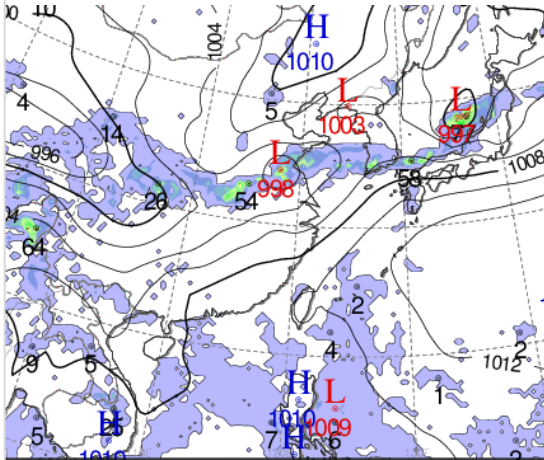
■ 국내 공역(항공로) 위험기상

- 내일 새벽까지 인천FIR 대부분 섹터(서해, 제주남부섹터 제외)에 보통착빙(FL150~220) 예상
- 내일 새벽까지 동해섹터에 보통난류(FL230 이상) 예상
- 내일까지 인천FIR 대부분 섹터(제주섹터 제외)에 CB/TS 예상

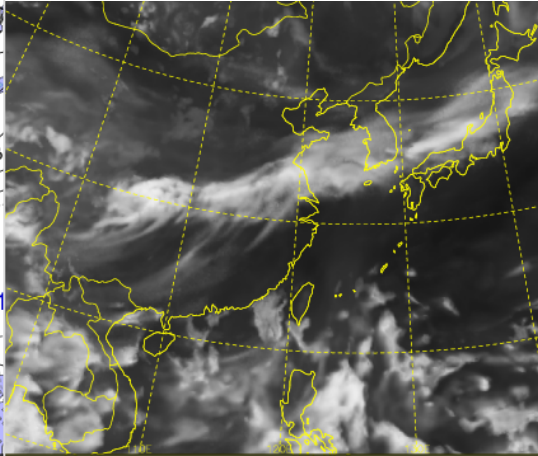
* 본 정보는 항공교통흐름관리를 위한 기상정보로, 공항예보(TAF)와 다를 수 있으니, 다른 용도로 활용하실 수 없습니다.

■ 국외 실황/예보 [07.08.(월) ~ 07.09.(화)]

예상 일기도 07.09. 09:00KST



예상 구름 영상 07.09. 09:00KST



■ 국외 주요·공항·공역·항공로 실황·예보

【베이징-상하이-광저우-홍콩FIR】

- 홍콩공항: 오늘 15시~18시, 내일 07시~13시 소나기(CB)

【후쿠오카FIR】

- 나리타공항: 내일 09시~12시 다소 강한 바람(15G27KT)

【타이베이FIR】

- 타오위안공항: 오늘 15시~19시 소나기(CB)

【마닐라FIR】

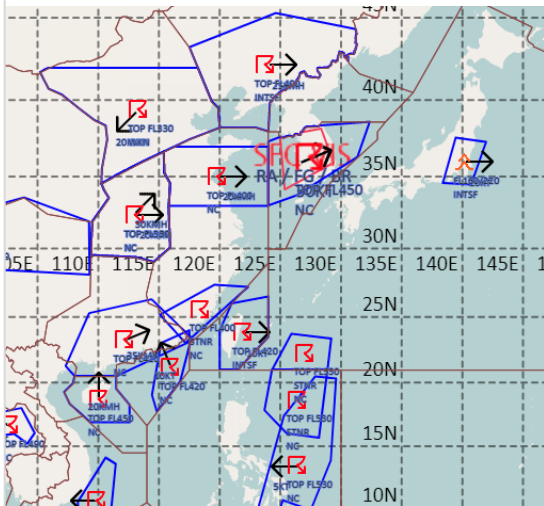
- 마닐라공항: 오늘 15시~21시 CB/TS 동반한 소나기

【싼야, 하노이, 호치민FIR】

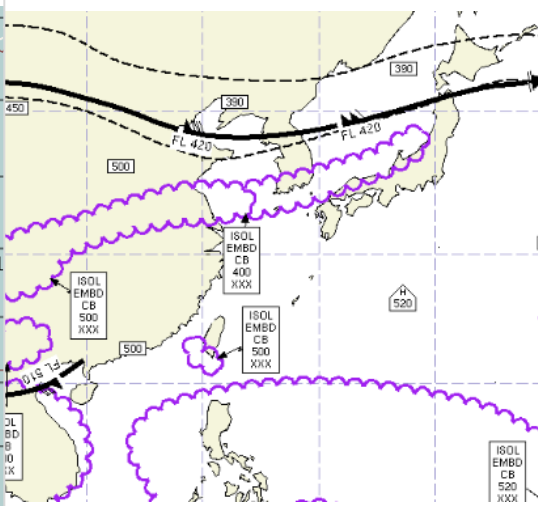
- 하노이공항: 오늘 18시~23시 다소 강한 바람(15G25KT) CB/TS 동반한 소나기

- 호치민공항: 오늘 15시~21시, 내일 01시~07시, 내일 15시~19시 CB/TS 동반한 소나기

공역경보(SIGMET) 07.08. 15:00KST



공역예보(SIGWX) 07.09. 03:00KST



■ 국외 공역(항공로) 위험기상

【공역경보(SIGMET) 현황】

- TS: 인천FIR(FL450 이하), 베이징FIR(FL330 이하), 상하이FIR(FL400 이하), 우한FIR(FL350 이하), 광저우FIR(FL420 이하), 싘양FIR(FL450 이하), 홍콩FIR(FL420 이하), 타이베이FIR(FL420 이하), 마닐라FIR(FL530 이하)

【공역예보(SIGWX)】

- JET: 베이징FIR~선양FIR~평양FIR~후쿠오카FIR(FL420, 110KT)

- 난류: 베이징FIR~선양FIR~평양FIR~후쿠오카FIR(FL300~440)

- CB: 우한FIR~상하이FIR~인천FIR~후쿠오카FIR(FL400 이하), 타이베이FIR(FL500 이하), 하노이FIR~호치민FIR(FL500 이하), 마닐라FIR(FL550 이하)