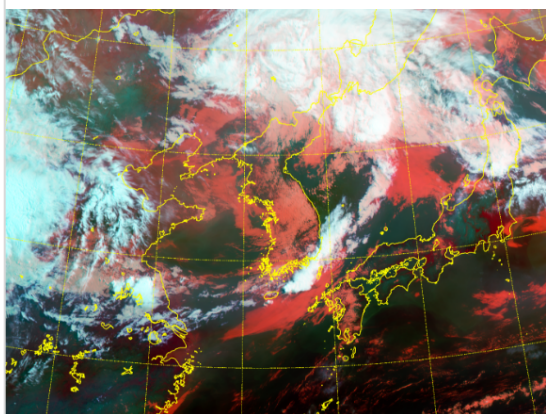


* 본 정보는 항공교통흐름관리를 위한 기상정보로, 공항예보(TAF)와 다를 수 있으니, 다른 용도로 활용하실 수 없습니다.

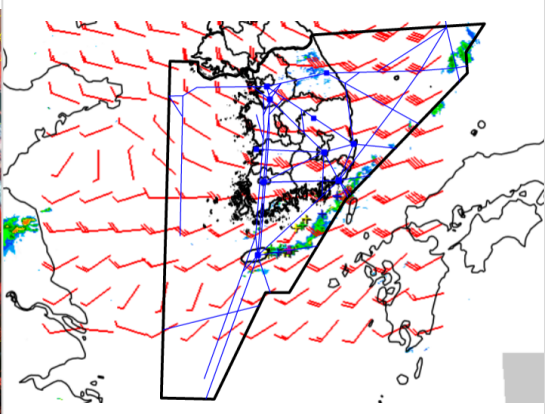
설명자료	항공교통 기상정보
------	-----------

■ 국내 실황/예보 [07.05.(금) ~ 07.06.(토)]

위성영상 07.05. 08:00KST



레이더영상 07.05. 08:00KST



■ 국내 주요공항 실황-예보

○ 오늘(5일)은 정체전선상에서 발달한 저기압의 영향에서 차차 벗어나, 전국공항이 대체로 흐리고 제주, 울산, 양양, 여수공항은 아침까지 비가 내리고 울산공항은 한때 뇌우 가능성있겠음. 내일(6일)은 정체전선상에서 발달한 저기압의 영향을 차차 받아 대체로 흐리고 중부공항은 새벽부터 비가 내리겠음. 제주공항은 고기압 가장자리에 들어 대체로 맑겠음.

- 인천공항: 오늘 15시까지 다소 강한 바람(15G25KT), 내일 06시~10시 비(CB동반, 20~30mm), 다소 강한 바람(15G25KT), 급변
- 김포공항: 오늘 15시까지 다소 강한 바람(15G25KT), 내일 06시~12시 비(CB동반, 20~30mm),
- 제주공항: 내일 06시~24시 강풍(11시~24시 최대 18G35KT), 급변풍
- 김해공항: 오늘 12시까지 비(5mm내외), 오늘 13시~21시, 내일 12시~24시 활주로 변경 가능성(180~210°, 10KT↑)

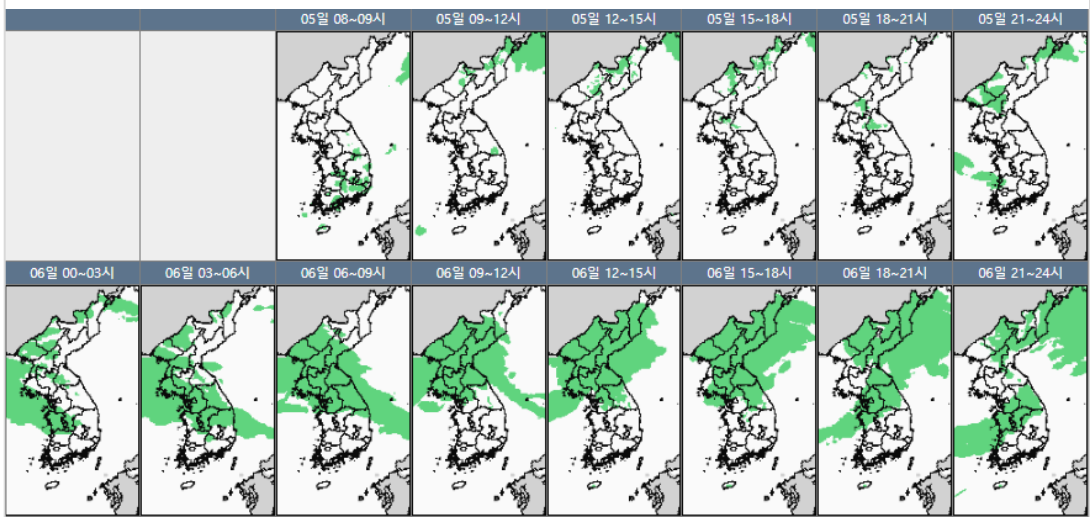
▶ 주요 공항 기상경보(08시 현재)

양양공항 급변풍경보 (07.05 06:17 ~ 07.05 15:00)

양양공항 강풍경보 (07.05 04:55 ~ 07.05 08:00)

사천공항 천둥번개경보 (07.05 06:00 ~ 07.05 09:00)

국내 강수 구역 및 형태 : 주의 비 비/눈 눈 소나기



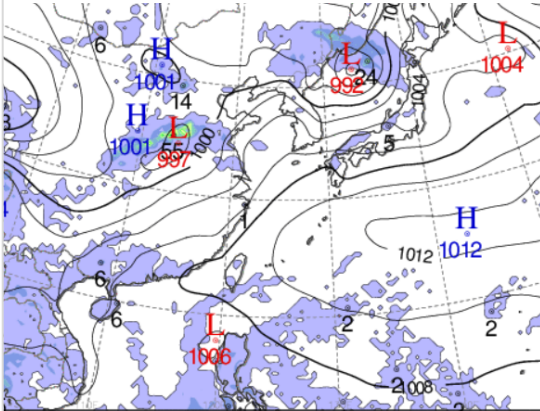
■ 국내 공역(항공로) 위험기상

- 오늘 아침까지 광주, 제주, 동해, 포항, 대구섹터에 CB/TS 예상
- 내일 새벽부터 오후까지 서해, 군산 동해, 포항, 대구섹터에 CB/TS 예상

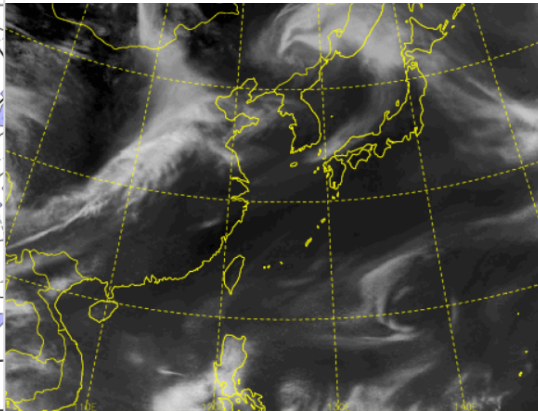
* 본 정보는 항공교통흐름관리를 위한 기상정보로, 공항예보(TAF)와 다를 수 있으니, 다른 용도로 활용하실 수 없습니다.

■ 국외 실황/예보 [07.05.(금) ~ 07.06.(토)]

예상 일기도 07.05. 15:00KST



예상 구름 영상 07.05. 15:00KST



■ 국외 주요·공항·공역·항공로 실황·예보

【베이징-상하이-광저우-홍콩FIR】

- 칭따오공항: 오늘 16시~19시 CB/TS 동반한 강한 소나기, 내일 07시~09시 CB/TS 동반한 소나기
- 광저우공항: 오늘 15시~19시 CB/TS 동반한 소나기
- 홍콩공항: 오늘 07시~12시 CB 동반한 소나기

【후쿠오카FIR】 특이사항 없음

【타이베이FIR】 특이사항 없음

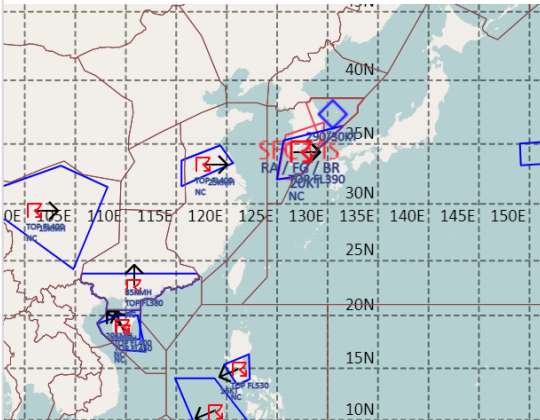
【마닐라FIR】

- 마닐라공항: 오늘 15시까지 소나기, 15시~21시 CB/TS 동반한 소나기

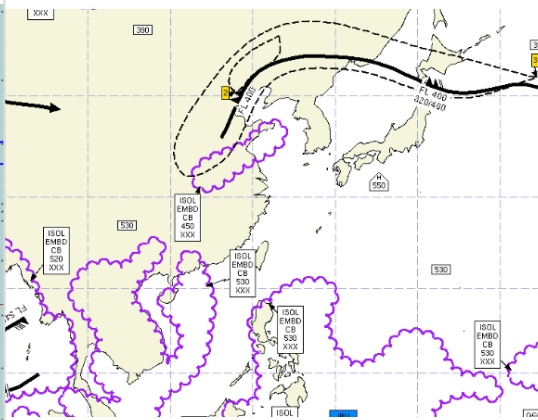
【싼야, 하노이, 호치민FIR】

- 하노이공항: 오늘 10시까지 CB/TS 동반한 소나기
- 호치민공항: 오늘 16시~20시 다소 강한 바람(15G25KT), CB/TS 동반한 소나기

공역경보(SIGMET) 07.05. 08:00KST



공역예보(SIGWX) 07.05. 15:00KST



■ 국외 공역(항공로) 위험기상

[공역경보(SIGMET) 현황]

- TS: 광저우FIR(FL380 이하), 싘양FIR(FL450 이하), 상하이FIR(FL400 이하), 마닐라FIR(FL530 이하)

[공역예보(SIGWX)]

- JET: 상하이FIR~선양FIR~후쿠오카FIR(FL400, 120KT)
- 난류: 상하이FIR~선양FIR~후쿠오카FIR(FL320~410)
- CB: 우한FIR~상하이FIR(FL450 이하), 하노이FIR~광저우FIR~싼야FIR~홍콩FIR(FL530 이하), 마닐라FIR(FL530 이하)