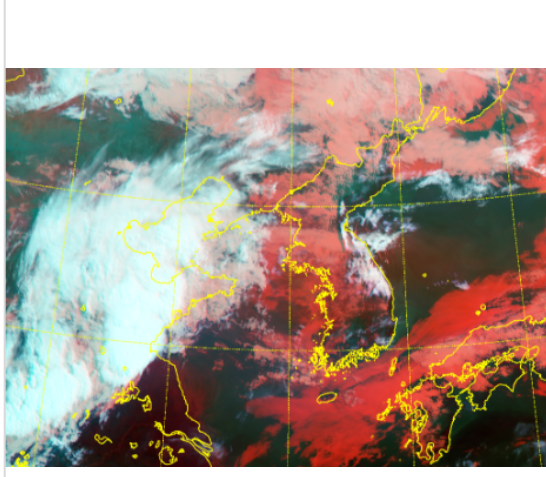


* 본 정보는 항공교통흐름관리를 위한 기상정보로, 공항예보(TAF)와 다를 수 있으니, 다른 용도로 활용하실 수 없습니다.

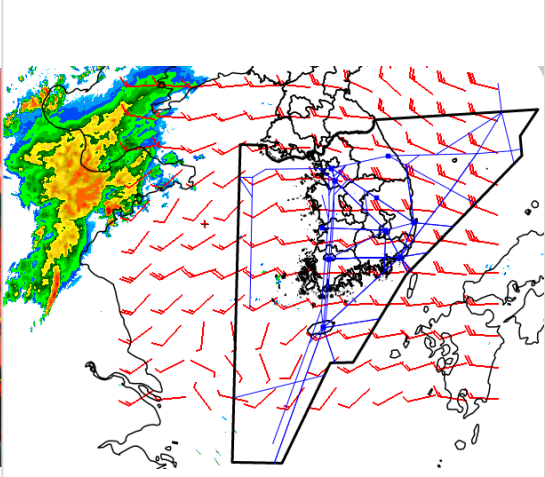
설명자료	항공교통 기상정보
------	-----------

■ 국내 현황/예보 [07.04.(목) ~ 07.05.(금)]

위성영상 07.04. 08:00KST



레이더영상 07.04. 08:00KST

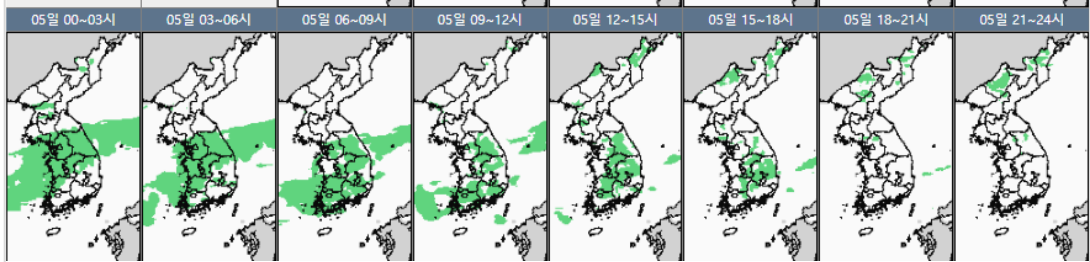
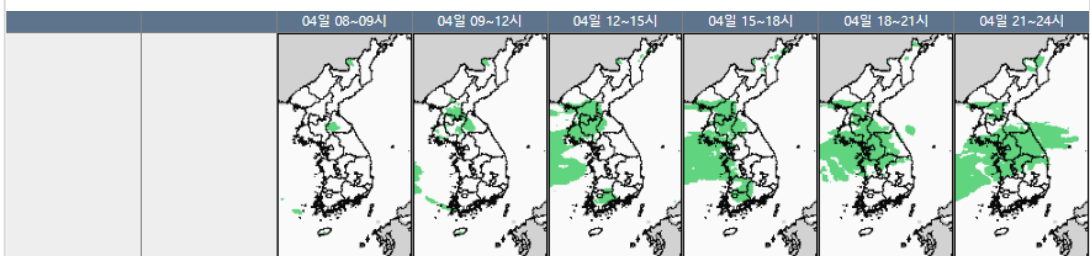


■ 국내 주요공항 현황-예보

- 오늘(4일) 정체전선과 정체전선상에서 발달하는 저기압의 영향을 차차 받아 중부공항은 차차 흐려져 저녁부터 비가 내리겠고, 남부공항은 대체로 구름 많겠음, 제주공항은 흐리다가 오후부터 맑아지겠음. 내일(5일) 정체전선과 정체전선상에 발달한 저기압의 영향으로 전국 공항에 흐리고 비가 내리겠으며, 제주공항은 북태평양고기압 가장자리에 들어 대체로 맑겠음.
- 인천공항: 오늘 16시~내일 04시 비(20~30mm), 오늘 19시~내일 04시 다소 강한 바람(17G30KT)
- 김포공항: 오늘 17시~내일 04시 비(20~40mm), 오늘 22시~내일 03시 다소 강한 바람(최대15G30KT)
- 제주공항: 오늘 12시~19시, 내일 03시~12시 급변풍 예상, 오늘 24시~내일 18시 다소 강한 바람(최대20G35KT)
- 김해공항: 오늘 15시~18시, 내일 09시~18시 비(5mm 미만), 오늘 12시~18시 활주로 변경 가능성(180~210°, 10KT↑)

▶ 주요 공항 기상경보(08시 현재)
 양양공항 급변풍경보 (07.03 20:00 ~ 07.04 10:00)

국내 강수 구역 및 형태 : 주의 비 비/눈 눈 소나기



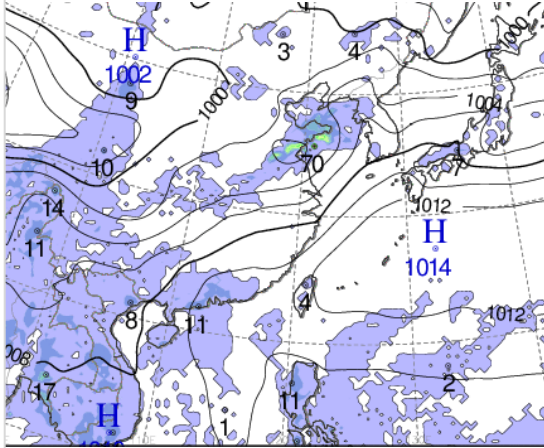
■ 국내 공역(항공로) 위험기상

- 오늘 밤까지 서해, 군산, 광주, 동해섹터에 보통 착빙(FL150~210) 예상
- 오늘 오후부터 내일 오전까지 인천 FIR 대부분 섹터(포항, 대구 섹터 제외)에 CB/TS 예상

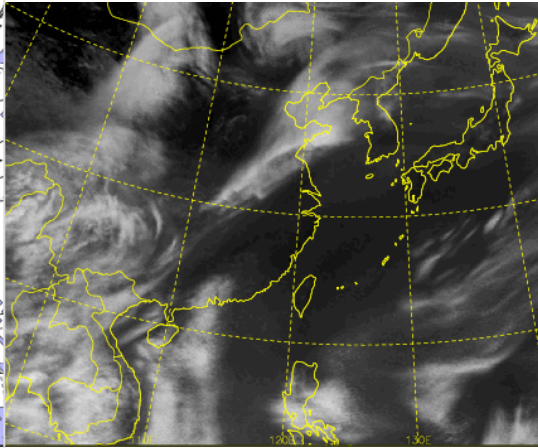
* 본 정보는 항공교통흐름관리를 위한 기상정보로, 공항예보(TAF)와 다를 수 있으니, 다른 용도로 활용하실 수 없습니다.

■ 국외 실황/예보 [07.04.(목) ~ 07.05.(금)]

예상 일기도 07.04. 15:00KST



예상 구름 영상 07.04. 15:00KST



■ 국외 주요·공항·공역·항공로 실황·예보

【베이징·상하이·광저우·홍콩FIR】

- 칭따오공항: 오늘 13시까지 비
- 광저우공항: 오늘 13시~17시 CB/TS 동반한 소나기
- 홍콩공항: 오늘 12시까지 CB/TS 동반한 소나기 이후 오늘 15시까지 CB 동반한 소나기

【후쿠오카FIR】 특이사항 없음

【타이베이FIR】 특이사항 없음

【마닐라FIR】

- 마닐라공항: 오늘 15시~21시 CB동반 소나기

【싼야, 하노이, 호치민FIR】

- 하노이공항: 오늘 10시~14시, 오늘 19시 내일 01시 CB/TS 동반한 소나기
- 호치민공항: 오늘 12시 까지 다소 강한 바람(15G28KT), CB/TS 동반한 소나기, 오늘 15시~21시 C B/TS 동반한 소나기

■ 국외 공역(항공로) 위험기상

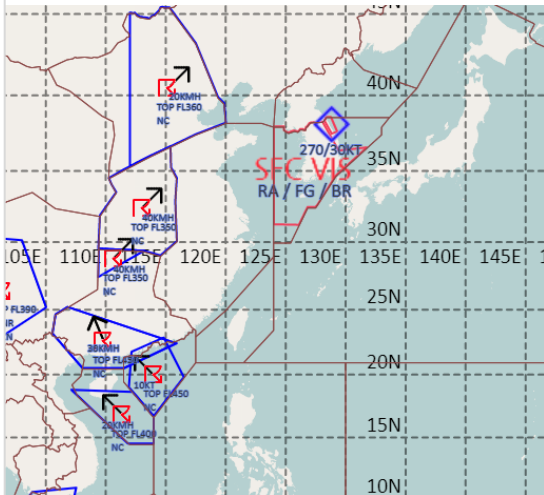
【공역경보(SIGMET) 현황】

- TS: 베이징FIR(FL360 이하), 우한FIR(FL350 이하), 광저우FIR(FL420 이하), 싘냐FIR(FL400 이하), 홍콩FIR(FL450 이하), 호치민FIR(FL500 이하), 홍콩FIR(FL520 이하)

【공역예보(SIGWX)】

- JET: 베이징FIR~선양FIR~후쿠오카FIR(FL300, 130KT)
- 난류: 베이징FIR~선양FIR~후쿠오카FIR(FL450이하)
- CB: 선양FIR~평양FIR~후쿠오카FIR(FL420 이하), 하노이FIR~광저우FIR~상하이FIR(FL500 이하), 호치민FIR~마닐라FIR(FL530 이하)

공역경보(SIGMET) 07.04. 08:00KST



공역예보(SIGWX) 07.04. 15:00KST

