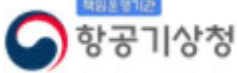


* 본 정보는 항공교통흐름관리를 위한 기상정보로, 공항예보(TAF)와 다를 수 있으니, 다른 용도로 활용하실 수 없습니다.

	항공교통기상정보	
	2024년 07월 03일 16:00KST	항공기상청 예보과

■ 국내공항 위험기상 [07.03.(수) ~ 07.04.(목)]

개요	<p>○ 오늘(3일) 은 고기압의 가장자리에 들어 구름많겠음 . 내일(4일) 고기압의 가장자리에 들다가 점차 정체전선과 정체전선상에서 발달하는 저기압의 영향을 받아 흐려지겠고 중부공항은 오후부터 비가 오겠음.</p> <ul style="list-style-type: none"> - 인천공항: 오늘 17시까지 다소 강한 바람(15G25KT), 내일 19시~24시 비(20~30mm) - 김포공항: 오늘 18시까지 다소 강한 바람(15G25KT) - 제주공항: 오늘 20시까지 다소 강한 바람(15G25KT) - 김해공항: 오늘 18시까지, 내일 12시~18시 활주로 변경 가능성(180~210°, 10KT ↑) <p>▶ 주요 공항 기상경보(15시 현재)</p> <p>○ 없음</p>
----	---

공항	기상요소	07월 03일 수요일																								07월 04일 목요일																								비고
		01	02	03	04	05	06	07	08	09	10	11	12	13	14	15	16	17	18	19	20	21	22	23	24	01	02	03	04	05	06	07	08	09	10	11	12	13	14	15	16	17	18	19	20	21	22	23	24	
인천 RKSI	시정																																																	
	GUST																																																	
	급변풍																																																	
	강수 TS																																																	
김포 RKSS	시정																																																	
	GUST																																																	
	급변풍																																																	
	강수 TS																																																	
제주 RKPC	시정																																																	
	GUST																																																	
	급변풍																																																	
	강수 TS																																																	
김해 RKPX	시정																																																	
	GUST																																																	
	활주로 변경																																																	
	강수 TS																																																	
무안 RKJB	시정																																																	
	GUST																																																	
	급변풍																																																	
	강수 TS																																																	

시정 : 800m ↓ 400m ↓ 200m ↓ GUST : 25KT ↑ 35KT ↑ 45KT ↑ 강수 : 비 비/눈 눈 소나기 TS 김해 활주로 변경 : (150~210°, 10KT ↑)

* 본 정보는 항공교통흐름관리를 위한 기상정보로, 공항예보(TAF)와 다를 수 있으니, 다른 용도로 활용하실 수 없습니다.

■ 국외 공항·공역·항공로 [07.03.(수) ~ 07.04.(목)]

개요	<p>【베이징·상하이·광저우·홍콩FIR】</p> <ul style="list-style-type: none"> - 칭따오공항: 내일 08시~15시 비 - 푸둥공항: 오늘 19시까지 CB/TS 동반한 소나기 - 광저우공항: 오늘 19시까지 CB/TS 동반한 소나기, 내일 05시~09시 CB 동반한 소나기, 12시~15시 CB/TS 동반한 소나기 - 홍콩공항: 오늘 18시까지, 내일 09시~15시 CB 동반한 소나기 <p>【후쿠오카FIR】 특이사항 없음</p>	<p>【타이베이FIR】</p> <ul style="list-style-type: none"> - 타오위안공항: 오늘 16시~20시 CB 동반한 소나기 <p>【마닐라FIR】</p> <ul style="list-style-type: none"> - 마닐라공항: 오늘 17시~23시 CB/TS 동반한 소나기, 내일 13시~19시 CB 동반한 소나기 <p>【싼야, 하노이, 호치민FIR】</p> <ul style="list-style-type: none"> - 하노이공항: 오늘 19시까지, 23시~내일 05시 CB/TS 동반한 소나기 - 호치민공항: 오늘 17시~20시 다소 강한 바람(15G25KT), CB/TS 동반한 소나기, 내일 16시~19시 CB 동반한 소나기
----	---	--

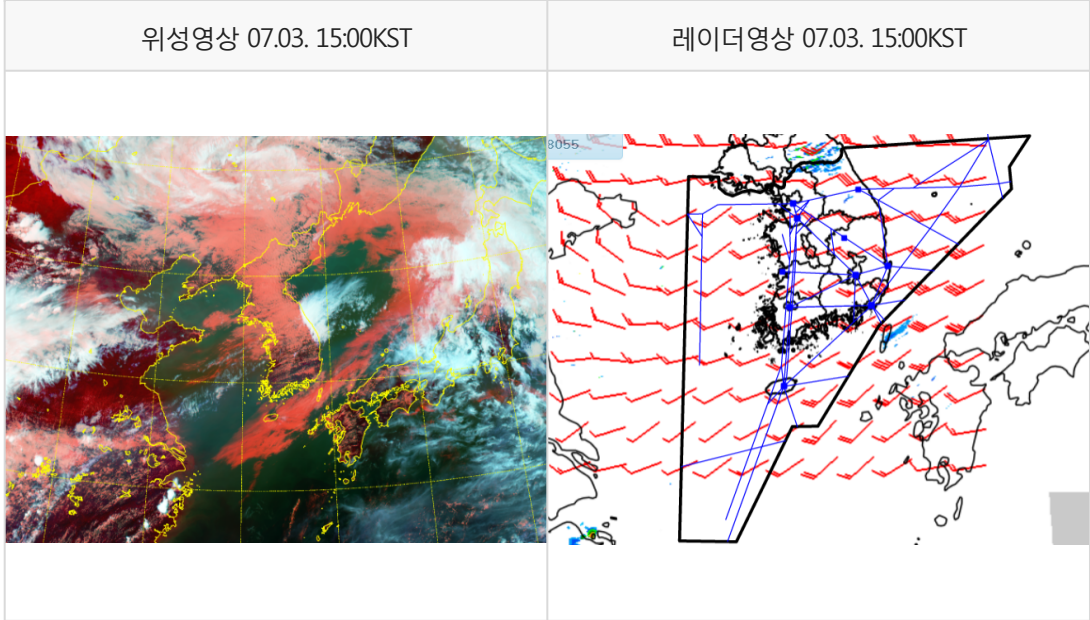
구분	기상요소	07월 03일 수요일																								07월 04일 목요일																							
		01	02	03	04	05	06	07	08	09	10	11	12	13	14	15	16	17	18	19	20	21	22	23	24	01	02	03	04	05	06	07	08	09	10	11	12	13	14	15	16	17	18	19	20	21	22	23	24
중국	베이징 ZBAA																																																
	칭따오 ZSQD																																																
	푸둥 ZSPD																																																
	광저우 ZGGG																																																
	홍콩 VHHH																																																
일본	나리타 RJAA																																																
	간사이 RJBB																																																
타이베이	타오위안 RCTP																																																
필리핀	마닐라 RPLL																																																
베트남	하노이 VVNB																																																

(국외) 시정 : 1km ↓ 400m ↓ 200m ↓ GUST : 25KT ↑ 35KT ↑ 45KT ↑ 강수 : 비 비/눈 눈 소나기 TS

* 본 정보는 항공교통흐름관리를 위한 기상정보로, 공항예보(TAF)와 다를 수 있으니, 다른 용도로 활용하실 수 없습니다.

설명자료	항공교통 기상정보
------	-----------

■ 국내 실황/예보 [07.03.(수) ~ 07.04.(목)]



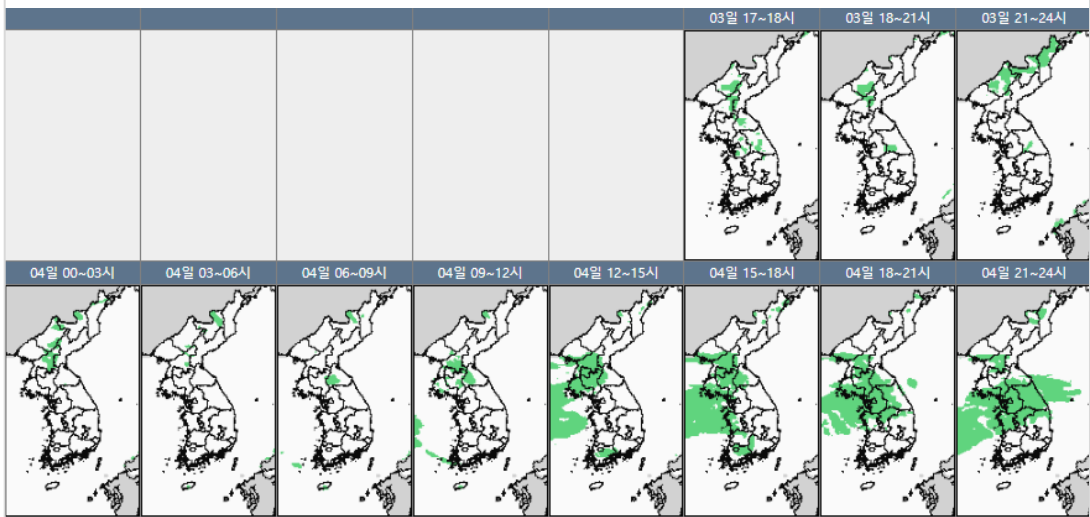
■ 국내 주요공항 실황-예보

- 오늘(3일) 은 고기압의 가장자리에 들어 구름많겠음 . 내일(4일) 고기압의 가장자리에 돌다가 점차 정체전선과 정체전선상에서 발달하는 저기압의 영향을 받아 흐려지겠고 중부공항은 오후부터 비가 오겠음.
- 인천공항: 오늘 17시까지 다소 강한 바람(15G25KT), 내일 19시~24시 비(20~30mm)
- 김포공항: 오늘 18시까지 다소 강한 바람(15G25KT)
- 제주공항: 오늘 20시까지 다소 강한 바람(15G25KT)
- 김해공항: 오늘 18시까지, 내일 12시~18시 활주로 변경 가능성(180~210°, 10KT ↑)

▶ 주요 공항 기상경보(15시 현재)

- 없음

국내 강수 구역 및 형태 : 주의 비 비/눈 눈 소나기



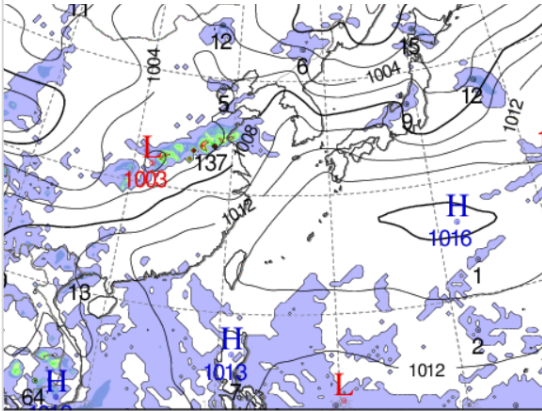
■ 국내 공역(항공로) 위험기상

- 내일 오후부터 서해, 군산, 동해 섹터에 CB/TS 예상

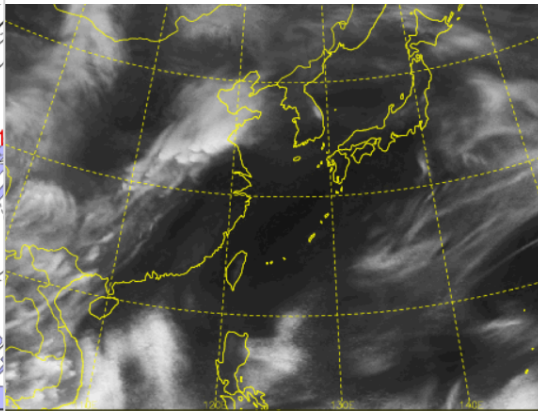
* 본 정보는 항공교통흐름관리를 위한 기상정보로, 공항예보(TAF)와 다를 수 있으니, 다른 용도로 활용하실 수 없습니다.

■ 국외 상황/예보 [07.03.(수) ~ 07.04.(목)]

예상 일기도 07.04. 09:00KST



예상 구름 영상 07.04. 09:00KST



■ 국외 주요·공항·공역·항공로 상황·예보

【베이징·상하이·광저우·홍콩FIR】

- 칭따오공항: 내일 08시~15시 비
- 푸둥공항: 오늘 19시까지 CB/TS 동반한 소나기
- 광저우공항: 오늘 19시까지 CB/TS 동반한 소나기, 내일 05시~09시 CB 동반한 소나기, 12시~15시 CB/TS 동반한 소나기
- 홍콩공항: 오늘 18시까지, 내일 09시~15시 CB 동반한 소나기

【후쿠오카FIR】 특이사항 없음

【타이베이FIR】 - 타오위안공항: 오늘 16시~20시 CB 동반한 소나기

【마닐라FIR】 - 마닐라공항: 오늘 17시~23시 CB/TS 동반한 소나기, 내일 13시~19시 CB 동반한 소나기

【싼야, 하노이, 호치민FIR】 - 하노이공항: 오늘 19시까지, 23시~내일 05시 CB/TS 동반한 소나기

- 호치민공항: 오늘 17시~20시 다소 강한 바람(15G25KT), CB/TS 동반한 소나기, 내일 16시~19시

CB 동반한 소나기
■ 국외 공역(항공로) 위험기상

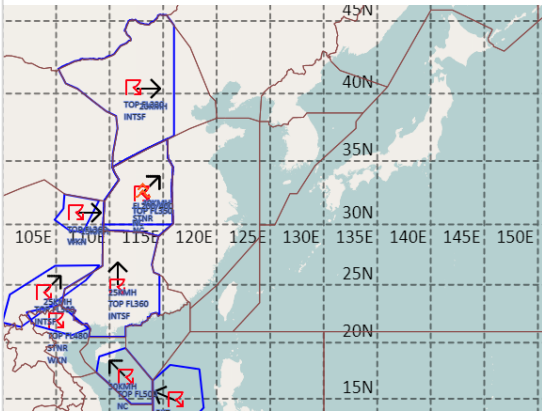
[공역경보(SIGMET) 현황]

- TS: 싘냐FIR(FL500 이하), 광저우FIR(FL360 이하), 마닐라FIR(FL520 이하)
- 난류: 우한FIR(FL200~400)

[공역예보(SIGWX)]

- JET: 우한FIR~베이징FIR~선양FIR~후쿠오카FIR(FL390, 110KT)
- 난류: 우한FIR~베이징FIR~선양FIR~후쿠오카FIR(FL390이하)
- CB: 하노이FIR~광저우FIR(FL530 이하), 우한FIR~상하이FIR(FL530 이하), 호치민FIR(FL520 이하), 마닐라FIR(FL530 이하)

공역경보(SIGMET) 07.03. 15:00KST



공역예보(SIGWX) 07.04. 03:00KST

