

* 본 정보는 항공교통흐름관리를 위한 기상정보로, 공항예보(TAF)와 다를 수 있으니, 다른 용도로 활용하실 수 없습니다.

 항공기상청	<h3>항공교통기상정보</h3>	
	2024년 07월 02일 16:00KST	항공기상청 예보과

■ 국내공항 위험기상 [07.02.(화) ~ 07.03.(수)]

개요

○ 오늘(2일) 제주공항은 고기압 가장자리에 들어 구름많겠고, 그 밖의 공항은 정체전선과 정체전선상에서 발달한 저기압의 영향으로 흐리고 비가 내리겠으며, 천둥·번개 치는 곳도 있겠음. 내일(3일) 정체전선과 정체전선상에서 발달한 저기압의 영향을 받다가 차차 벗어나 고기압의 가장자리에 들어 흐리고 비가 내린 후 아침부터 점차 개겠음.

- 인천공항: 내일 03시까지 비(30~60mm/오늘 13시~15시 뇌우), 내일 14시까지 강풍(최대 20G35KT), 급변풍 예상
- 김포공항: 내일 11시까지 비(40~50mm), 오늘 13시~내일 18시 강풍(최대 15G35KT), 오늘 23시~내일 06시 급변풍 예상
- 제주공항: 내일 05시~08시 비(5mm 미만), 내일 18시까지 강풍(최대 27G47KT), 내일 10시까지 급변풍 예상
- 김해공항: 오늘 21시~내일 12시 비(10~20mm), 내일 12까지 바람 다소 강(15G25KT), 15시까지 활주로 변경 가능성(180~200°, 10KT ↑)

▶ 주요 공항 기상경보(15시 현재)

공항	기상요소	07월 02일 화요일												07월 03일 수요일												비고																					
		01	02	03	04	05	06	07	08	09	10	11	12	13	14	15	16	17	18	19	20	21	22	23	24		01	02	03	04	05	06	07	08	09	10	11	12	13	14	15	16	17	18	19	20	21
인천 RKSI	시정																																														
	GUST																25KT ↑																					최대 25G40KT									
	급변풍																25KT ↑																														
	강수 TS																비												10~20mm																		
김포 RKSS	시정																																														
	GUST																25KT ↑																					최대 15G35KT									
	급변풍																25KT ↑																														
	강수 TS																비												10~20mm																		
제주 RKPC	시정																																														
	GUST																45KT ↑												25KT ↑									26G48kt									
	급변풍																25KT ↑												25KT ↑																		
	강수 TS																비												5mm 미만																		
김해 RKPK	시정																																														
	GUST																																														
	활주로 변경																180~210°, 10KT ↑																					180~200°, 10KT ↑									
	강수 TS																비												10~20mm																		
무안 RKJB	시정																																														
	GUST																25KT ↑																					최대 17G35KT									
	급변풍																25KT ↑																														
	강수 TS																비												40~70mm																		

시정 : 800m ↓ 400m ↓ 200m ↓ GUST : 25KT ↑ 35KT ↑ 45KT ↑ 강수 : 비 비/눈 눈 소나기 TS 김해 활주로 변경 : (150~210°, 10KT ↑)

* 본 정보는 항공교통흐름관리를 위한 기상정보로, 공항예보(TAF)와 다를 수 있으니, 다른 용도로 활용하실 수 없습니다.

■ 국내공항(공군 관할) 위험기상		[07.02.(화) ~ 07.03.(수)]																									
공항	기상요소	07월 02일 화요일																								비고	
		01	02	03	04	05	06	07	08	09	10	11	12	13	14	15	16	17	18	19	20	21	22	23	24		
대구 RKTN	시정 GUST																										10~15mm
	강수 TS																					비	비	비	비	비	
청주 RKTU	시정 GUST																										20~30mm
	강수 TS																					비	비	비	비	비	

■ 국내공역 위험기상 [07.02.(화) ~ 07.03.(수)]

개요

- 내일 새벽까지(군산, 서해, 동해섹터), 내일 오전까지(광주, 제주, 포항, 대구섹터) CB/TS 예상
- 내일 새벽까지 제주, 광주, 대구, 포항, 동해섹터에 보통 착빙(FL160~220) 예상
- 국내 공역경보(SIGMET, 15시 현재): TS(FL400 이하), 착빙(FL170~240)

섹터	기상요소	07월 02일 화요일																								07월 03일 수요일																								비고
		01	02	03	04	05	06	07	08	09	10	11	12	13	14	15	16	17	18	19	20	21	22	23	24																									
군산	CB/TS																																																	
	강풍																																																	
광주	CB/TS																																																	
	강풍																																																	
제주	CB/TS																																																	
	강풍																																																	
남해	CB/TS																																																	
	강풍																																																	
서해	CB/TS																																																	
	강풍																																																	
강릉	CB/TS																																																	
	강풍																																																	
동해	CB/TS																																																	
	강풍																																																	
포항	CB/TS																																																	
	강풍																																																	
대구	CB/TS																																																	
	강풍																																																	

(공군) 시정 : 800m ↓ 400m ↓ 200m ↓ GUST : 25KT ↑ 35KT ↑ 45KT ↑ 강수 : 비 비/눈 눈 소나기 TS (공역) 강풍 : 150KT ↑

* 본 정보는 항공교통흐름관리를 위한 기상정보로, 공항예보(TAF)와 다를 수 있으니, 다른 용도로 활용하실 수 없습니다.

■ 국외 공항·공역·항공로 [07.02.(화) ~ 07.03.(수)]

개요

【베이징·상하이·광저우·홍콩FIR】
 - 베이징공항: 내일 15시까지 소나기 / - 칭따오공항: 오늘 19시까지 다소 강한 바람(16G30KT)
 - 푸둥공항: 오늘 17시까지 다소 강한 바람(16G28KT), 오늘 16시~20시까지, 내일 15시~19시까 CB/TS 동반한 소나기
 - 광저우공항: 오늘 17시까지 CB/TS 동반한 소나기, 내일 12시~15시 CB동반한 소나기
 - 홍콩공항: 오늘 17시까지, 내일 08시~14시 CB 동반한 소나기
 【후쿠오카FIR】 - 나리타공항: 오늘 19시까지 비

【타이베이FIR】
 - 타오위안공항: 오늘 19시까지 비, 내일 13시~19시 CB동반한 소나기
 【마닐라FIR】 - 마닐라공항: 오늘 20시까지 CB/TS 동반한 소나기 후 내일 03시까지 CB동반한 소나기
 【싼야, 하노이, 호치민FIR】
 - 하노이공항: 오늘 17시~22시, 내일 05시~10시 CB/TS 동반한 소나기
 - 호치민공항: 오늘 19시까지 CB/TS 동반한 소나기 이후 22시까지 다소 강한 바람(15G28KT), CB/TS 동반한 강한 소나기, 23시~내일 03시 CB동반한 소나기, 내일 15시~20시 CB/TS 동반한 소나기

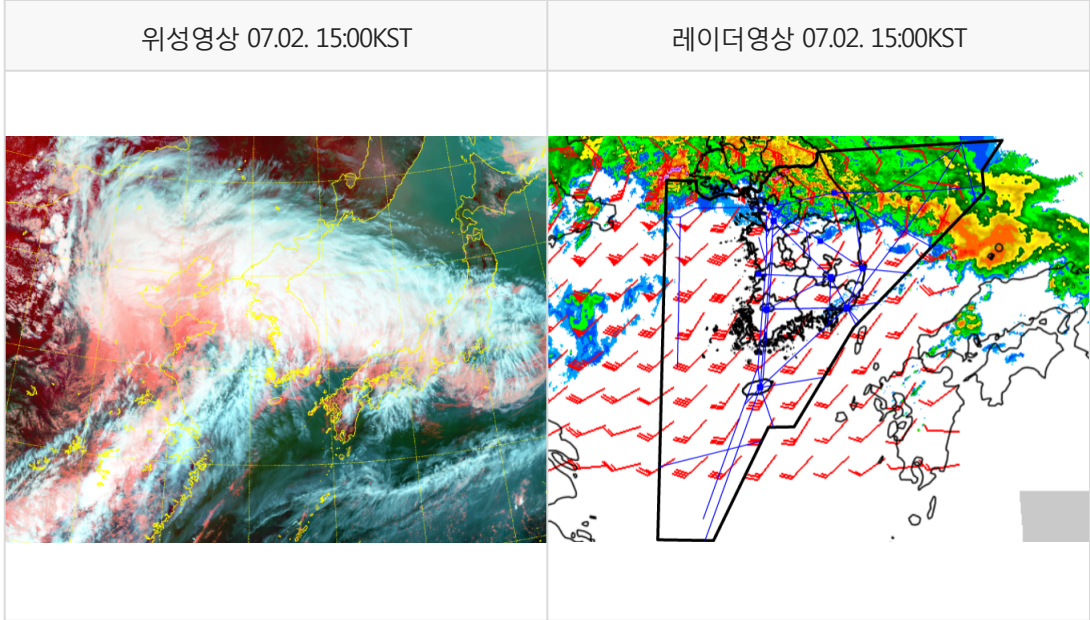
구분	기상요소	07월 02일 화요일												07월 03일 수요일																													
		01	02	03	04	05	06	07	08	09	10	11	12	13	14	15	16	17	18	19	20	21	22	23	24																		
중국	베이징 ZBAA	시정																																									
	GUST																																										
	강수 TS																																										
	칭따오 ZSQD	시정																																									
	GUST																																										
강수 TS																																											
푸둥 ZSPD	시정																																										
GUST																																											
강수 TS																																											
광저우 ZGGG	시정																																										
GUST																																											
강수 TS																																											
홍콩 VHHH	시정																																										
GUST																																											
강수 TS																																											
일본	나리타 RJAA	시정																																									
	GUST																																										
강수 TS																																											
간사이 RJBB	시정																																										
GUST																																											
강수 TS																																											
타이베이	타오위안 RCTP	시정																																									
	GUST																																										
강수 TS																																											
필리핀	마닐라 RPLL	시정																																									
	GUST																																										
강수 TS																																											
베트남	하노이 VVNB	시정																																									
	GUST																																										
강수 TS																																											

(국외) 시정: 1km ↓ 400m ↓ 200m ↓ GUST: 25KT ↑ 35KT ↑ 45KT ↑ 강수: 비 비/눈 눈 소나기 TS

* 본 정보는 항공교통흐름관리를 위한 기상정보로, 공항예보(TAF)와 다를 수 있으니, 다른 용도로 활용하실 수 없습니다.

설명자료	항공교통 기상정보
------	-----------

■ 국내 실황/예보 [07.02.(화) ~ 07.03.(수)]



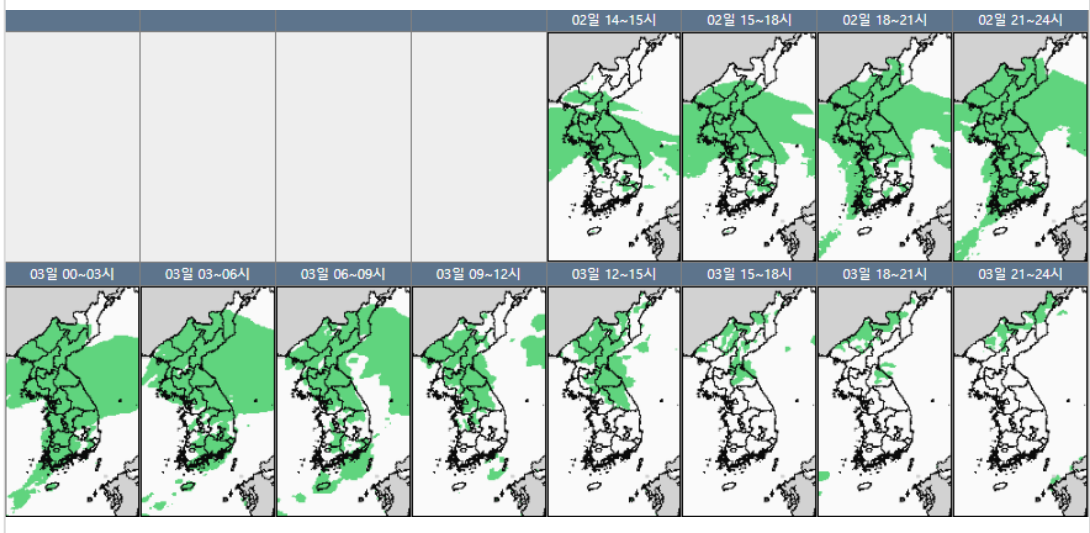
■ 국내 주요공항 실황-예보

- 오늘(2일)은 제주공항 고기압 가장자리에 들어 구름많겠고, 그 밖의 공항은 정체전선과 정체전선상에서 발달한 저기압의 영향으로 흐리고 비가 내리겠으며, 천둥-번개 치는 곳도 있겠음. 내일(3일)은 정체전선과 정체전선상에서 발달한 저기압의 영향을 받다가 차차 벗어나 고기압의 가장자리에 들어 흐리고 비가 내린 후 아침부터 점차 개겠음.
- 인천공항: 내일 09시까지 비(10~20mm, 내일 21시까지 강풍(최대 25G40KT), 오늘 21시~내일 08시 급변풍 예상
- 김포공항: 내일 10시까지 비(10~20mm), 내일 20시까지 강풍(최대 15G35KT), 오늘 24시~내일 07시 급변풍 예상
- 제주공항: 내일 05시~08시 비(5mm 미만), 내일 19시까지 강풍(최대 26G48KT), 내일 15시까지 급변풍 예상

▶ 주요 공항 기상경보(15시 현재)

- 김해공항: 오늘 22시~내일 10시까지 비(10~20mm), 내일 15시까지 활주로 변경 가능성(180~200°, 10KT↑)
- 제주공항 급변풍경보 (07.02 14:00 ~ 07.03 14:00), 제주공항 강풍경보 (07.02 06:00 ~ 07.03 10:00)

국내 강수 구역 및 형태 : 주의 비 비/눈 눈 소나기



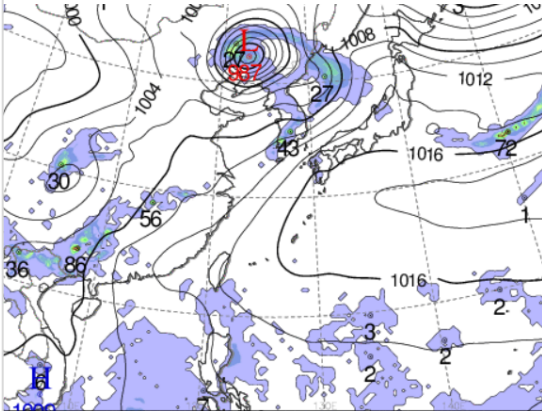
■ 국내 공역(항공로) 위험기상

- 내일 새벽까지(군산, 서해, 동해섹터), 내일 오전까지(광주, 제주, 포항, 대구섹터) CB/TS 예상
- 내일 새벽까지 제주, 광주, 대구, 포항, 동해섹터에 보통 착빙(FL160~220) 예상

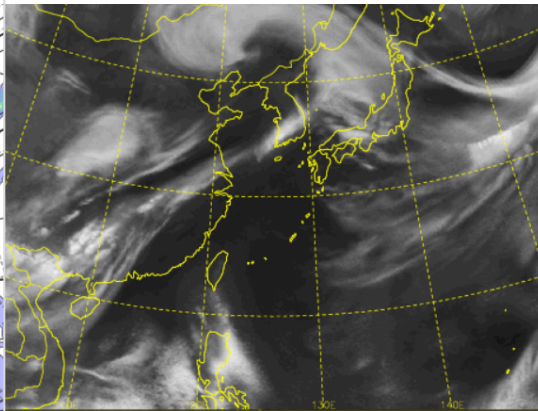
* 본 정보는 항공교통흐름관리를 위한 기상정보, 공항예보(TAF)와 다를 수 있으니, 다른 용도로 활용하실 수 없습니다.

■ 국외 실황/예보 [07.02.(화) ~ 07.03.(수)]

예상 일기도 07.03. 09:00KST



예상 구름 영상 07.03. 09:00KST



■ 국외 주요-공항-공역-항공로 실황-예보

【베이징-상하이-광저우-홍콩FIR】

- 베이징공항: 내일 15시까지 소나기 / - 칭따오공항: 오늘 19시까지 다소 강한 바람(16G30KT)
- 푸둥공항: 오늘 17시까지 다소 강한 바람(16G28KT), 오늘 16시~20시까지, 내일 15시~19시까 C B/TS 동반한 소나기
- 광저우공항: 오늘 17시까지 CB/TS 동반한 소나기, 내일 12시~15시 CB동반한 소나기
- 홍콩공항: 오늘 17시까지, 내일 08시~14시 CB 동반한 소나기

【후쿠오카FIR】 - 나리타공항: 오늘 19시까지 비

【타이베이FIR】

- 타오위안공항: 오늘 19시까지 비, 내일 13시~19시 CB동반한 소나기

【마닐라FIR】 - 마닐라공항: 오늘 20시까지 CB/TS 동반한 소나기 후 내일 03시까지 CB동반한 소나기

【싼야, 하노이, 호치민FIR】

- 하노이공항: 오늘 17시~22시, 내일 05시~10시 CB/TS 동반한 소나기

■ 국외 공역(항공로) 위험기상

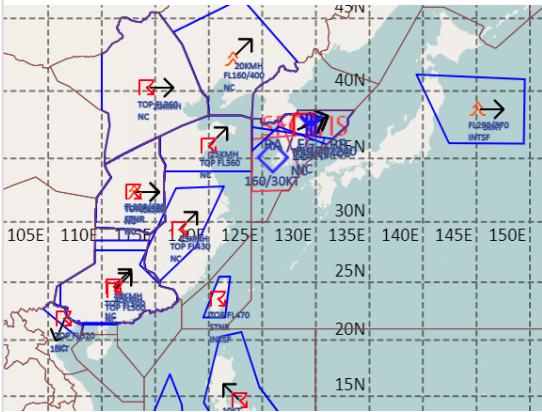
- 호치민공항: 오늘 19시까지 CB/TS 동반한 소나기 이후 22시까지 다소 강한 바람(15G28KT), CB/TS 동반한 강한 소나기, 23시~내일 03시 CB동반한 소나기, 내일 15시~20시 CB/TS 동반한 소나기
- TS: 인천FIR(FL400 이하), 베이징FIR(FL360 이하), 상하이FIR(FL360 이하), 우안FIR(FL350 이하), 광저우FIR(FL500 이하), 타이베이FIR(FL470 이하), 마닐라FIR(FL520 이하), 하노이FIR(FL520 이하)

- 착빙: 인천FIR(FL150~250)
- 난류: 선양FIR(FL160~400), 후쿠오카FIR(FL290~370)

【공역예보(SIGWX)】

- JET: 상하이FIR~선양FIR(FL370, 120KT), 선양FIR~후쿠오카FIR(FL410, 150KT)
- 난류: 상하이FIR~선양FIR(FL290~450), 선양FIR~후쿠오카FIR(FL290~410)
- CB: 하노이FIR~광저우FIR~홍콩FIR~싼야FIR~상하이FIR(FL520 이하), 평양FIR~인천FIR~후쿠오카FIR(FL500 이하), 호치민FIR(FL520 이하), 마닐라FIR(FL520 이하), 후쿠오카FIR(FL480 이하)

공역경보(SIGMET) 07.02. 15:00KST



공역예보(SIGWX) 07.03. 03:00KST

