

\* 본 정보는 항공교통흐름관리를 위한 기상정보로, 공항예보(TAF)와 다를 수 있으니, 다른 용도로 활용하실 수 없습니다.

	항공교통기상정보	
	2024년 07월 02일 09:00KST	항공기상청 예보과

■ 국내공항 위험기상 [07.02.(화) ~ 07.03.(수)]

개요	<p>○ 오늘(2일) 제주공항은 고기압 가장자리에 들어 구름많겠고, 그 밖의 공항은 정체전선과 정체전선상에서 발달한 저기압의 영향으로 흐리고 비가 내리겠으며, 천둥·번개 치는 곳도 있겠음. 내일(3일) 정체전선과 정체전선상에서 발달한 저기압의 영향을 받다가 차차 벗어나 고기압의 가장자리에 들어 흐리고 비가 내린 후 아침부터 점차 개겠음.</p> <ul style="list-style-type: none"> <li>- 인천공항: 내일 03시까지 비(30~60mm/오늘 13시~15시 뇌우), 내일 14시까지 강풍(최대 20G35KT), 급변풍 예상</li> <li>- 김포공항: 내일 11시까지 비(40~50mm), 오늘 13시~내일 18시 강풍(최대 15G35KT), 오늘 23시~내일 06시 급변풍 예상</li> <li>- 제주공항: 내일 05시~08시 비(5mm 미만), 내일 18시까지 강풍(최대 27G47KT), 내일 10시까지 급변풍 예상</li> <li>- 김해공항: 오늘 15시까지, 21시~내일 12시 비(10~20mm), 내일 12시까지 활주로 변경 가능성(180~210°, 10KT ↑)</li> </ul> <p>▶ 주요 공항 기상경보(08시 현재)</p> <p>제주공항 급변풍경보 (07.02 02:00 ~ 07.02 14:00) 제주공항 강풍경보 (07.02 06:00 ~ 07.03 10:00)</p>
----	---

공항	기상요소	07월 02일 화요일												07월 03일 수요일												비고								
		01	02	03	04	05	06	07	08	09	10	11	12	13	14	15	16	17	18	19	20	21	22	23	24									
인천 RKSI	시정																																	
	GUST																																	최대 20G35KT
	급변풍																																	
	강수 TS																																	30~60mm
김포 RKSS	시정																																	
	GUST																																	최대 15G35KT
	급변풍																																	
	강수 TS																																	40~50mm
제주 RKPC	시정																																	
	GUST																																	최대 27G47KT
	급변풍																																	
	강수 TS																																	5mm 미만
김해 RKPK	시정																																	
	GUST																																	
	활주로 변경																																	180~210°, 10KT ↑
	강수 TS																																	10~20mm
무안 RKJB	시정																																	
	GUST																																	최대 17G35KT
	급변풍																																	
	강수 TS																																	30~50mm

시정 : 800m ↓ 400m ↓ 200m ↓ GUST : 25KT ↑ 35KT ↑ 45KT ↑ 강수 : 비 비/눈 눈 소나기 TS 김해 활주로 변경 : (150~210°, 10KT ↑)

\* 본 정보는 항공교통흐름관리를 위한 기상정보로, 공항예보(TAF)와 다를 수 있으니, 다른 용도로 활용하실 수 없습니다.

■ 국내공항(공군 관할) 위험기상 [07.02.(화) ~ 07.03.(수)]

공항	기상요소	07월 02일 화요일												07월 03일 수요일												비고																					
		01	02	03	04	05	06	07	08	09	10	11	12	13	14	15	16	17	18	19	20	21	22	23	24		01	02	03	04	05	06	07	08	09	10	11	12	13	14	15	16	17	18	19	20	21
대구 RKTN	시정																																														
	GUST																																														
	강수 TS																																										10~30mm				
청주 RKTU	시정																																														
	GUST																																														
	강수 TS																																									50~100mm					

■ 국내공역 위험기상 [07.02.(화) ~ 07.03.(수)]

개요

- 오늘 오전까지(광주, 남해섹터), 오후까지(대구, 포항), 오늘 밤이나 내일 새벽까지(군산, 서해, 동해섹터) CB/TS 예상
- 오늘 오후까지 서해, 동해섹터에 보통 착빙(FL150~220), 동해섹터에 보통 난류(FL150~230) 예상
- 국내 공역경보(SIGMET, 15시 현재): TS(FL400 이하), 착빙(FL150~200)

섹터	기상요소	07월 02일 화요일												07월 03일 수요일												비고																					
		01	02	03	04	05	06	07	08	09	10	11	12	13	14	15	16	17	18	19	20	21	22	23	24		01	02	03	04	05	06	07	08	09	10	11	12	13	14	15	16	17	18	19	20	21
군산	CB/TS																																														
	강풍																																														
광주	CB/TS																																														
	강풍																																														
제주	CB/TS																																														
	강풍																																														
남해	CB/TS																																														
	강풍																																														
서해	CB/TS																																														
	강풍																																														
강릉	CB/TS																																														
	강풍																																														
동해	CB/TS																																														
	강풍																																														
포항	CB/TS																																														
	강풍																																														
대구	CB/TS																																														
	강풍																																														

(공군) 시정 : 800m ↓ 400m ↓ 200m ↓ GUST : 25KT ↑ 35KT ↑ 45KT ↑ 강수 : 비 비/눈 눈 소나기 TS (공역) 강풍 : 150KT ↑

\* 본 정보는 항공교통흐름관리를 위한 기상정보로, 공항예보(TAF)와 다를 수 있으니, 다른 용도로 활용하실 수 없습니다.

국외 공항·공역·항공로 [07.02.(화) ~ 07.03.(수)]																																																		
구분	기상요소	07월 02일 화요일																								07월 03일 수요일																								
		01	02	03	04	05	06	07	08	09	10	11	12	13	14	15	16	17	18	19	20	21	22	23	24	01	02	03	04	05	06	07	08	09	10	11	12	13	14	15	16	17	18	19	20	21	22	23	24	
중국	베이징 ZBAA	시정																																																
		GUST																																																
	강수																																																	
	TS																																																	
	TS																																																	
칭따오 ZSQD	시정																																																	
	GUST																																																	
강수																																																		
TS																																																		
푸둥 ZSPD	시정																																																	
	GUST																																																	
강수																																																		
TS																																																		
광저우 ZGGG	시정																																																	
	GUST																																																	
강수																																																		
TS																																																		
홍콩 VHHH	시정																																																	
	GUST																																																	
강수																																																		
TS																																																		
일본	나리타 RJAA	시정																																																
		GUST																																																
강수																																																		
TS																																																		
간사이 RJBB	시정																																																	
	GUST																																																	
강수																																																		
TS																																																		
타이베이	타오위안 RCTP	시정																																																
		GUST																																																
강수																																																		
TS																																																		
필리핀	마닐라 RPLL	시정																																																
		GUST																																																
강수																																																		
TS																																																		
베트남	하노이 VVNB	시정																																																
		GUST																																																
강수																																																		
TS																																																		

**【베이징·상하이·광저우·홍콩FIR】**  
 - 베이징 공항: 내일 09시까지 소나기  
 - 칭따오공항: 오늘 09시~11시 다소 강한 바람(24G34KT), 강한 소나기 이후 내일 09시까지 소나기  
 - 푸둥공항: 오늘 16시~20시 CB/TS 동반한 소나기  
 - 광저우공항: 오늘 13시~17시 CB/TS 동반한 소나기  
 - 홍콩공항: 오늘 12시까지, 내일 08시~12시 CB 동반한 소나기

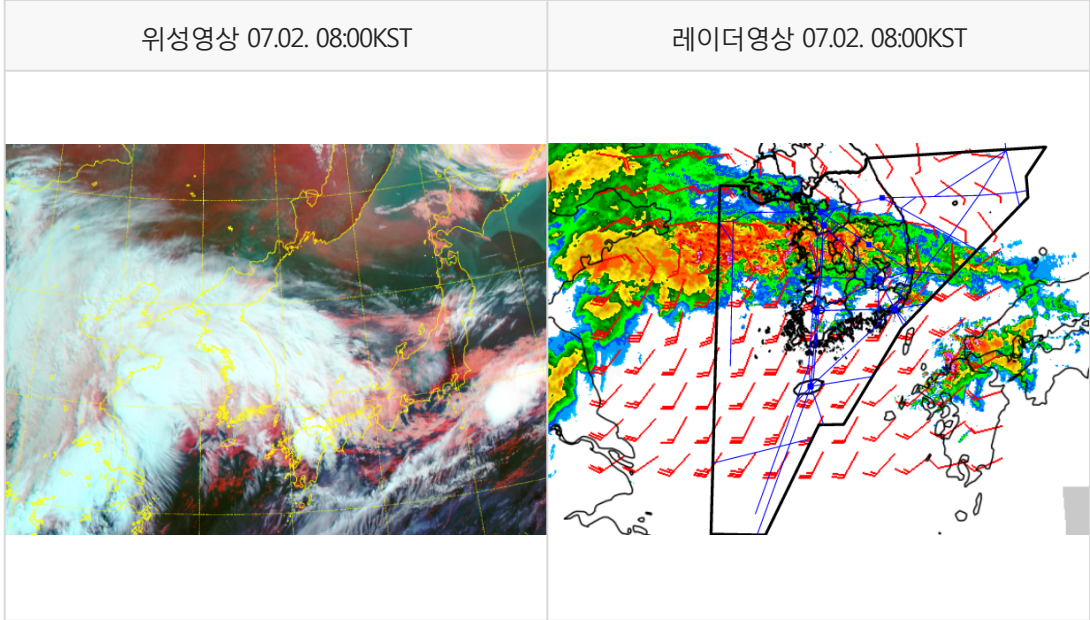
**【후쿠오카FIR】**  
 - 나리타공항: 오늘 24시~내일 06시 비  
 - 간사이공항: 내일 09시까지 소나기  
**【타이베이FIR】** 특이사항 없음  
**【마닐라FIR】** - 마닐라공항: 오늘 21시~내일 03시 CB/TS 동반한 소나기  
**【싼야, 하노이, 호치민FIR】**  
 - 호치민공항: 오늘 13시~18시 CB/TS 동반한 소나기 이후 23시까지 다소 강한 바람(15G25KT), CB/TS 동반한 강한 소나기

(국외) 시정 : 1km ↓ 400m ↓ 200m ↓ GUST : 25KT ↑ 35KT ↑ 45KT ↑ 강수 : 비 비/눈 눈 소나기 TS

\* 본 정보는 항공교통흐름관리를 위한 기상정보로, 공항예보(TAF)와 다를 수 있으니, 다른 용도로 활용하실 수 없습니다.

설명자료	항공교통 기상정보
------	-----------

■ 국내 현황/예보 [07.02.(화) ~ 07.03.(수)]



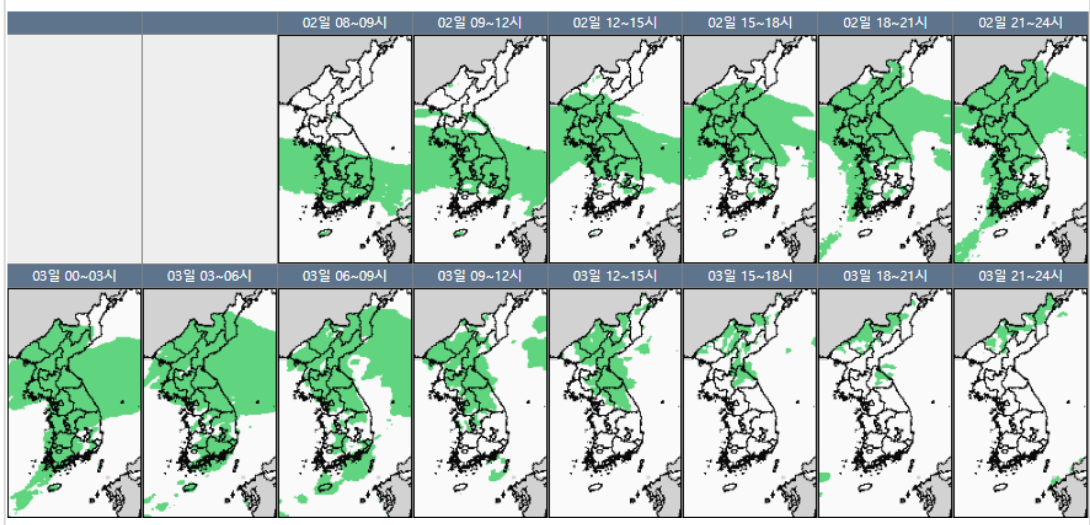
■ 국내 주요공항 현황-예보

- 오늘(2일) 제주공항은 고기압 가장자리에 들어 구름많겠고, 그 밖의 공항은 정체전선과 정체전선상에서 발달한 저기압의 영향으로 흐리고 비가 내리겠으며, 천둥-번개 치는 곳도 있겠음. 내일(3일) 정체전선과 정체전선상에서 발달한 저기압의 영향을 받다가 차차 벗어나 고기압의 가장자리에 들어 흐리고 비가 내린 후 아침부터 점차 개겠음.
- 인천공항: 내일 03시까지 비(30~60mm/오늘 13시~15시 뇌우), 내일 14시까지 강풍(최대 20G35KT), 급변풍 예상
- 김포공항: 내일 11시까지 비(40~50mm), 오늘 13시~내일 18시 강풍(최대 15G35KT), 오늘 23시~내일 06시 급변풍 예상
- 제주공항: 내일 05시~08시 비(5mm 미만), 내일 18시까지 강풍(최대 27G47KT), 내일 10시까지 급변풍 예상

▶ 주요 공항 기상경보(08시 현재)

- 김해공항: 오늘 15시까지, 21시~내일 12시 비(10~20mm), 내일 12시까지 활주로 변경 가능성(1-제주공항 급변풍경보 (07.02 02:00 ~ 07.02 14:00) 제주공항 강풍경보 (07.02 06:00 ~ 07.03 10:00) 80~210°, 10KT ↑)

국내 강수 구역 및 형태 : 주의 비 비/눈 눈 소나기



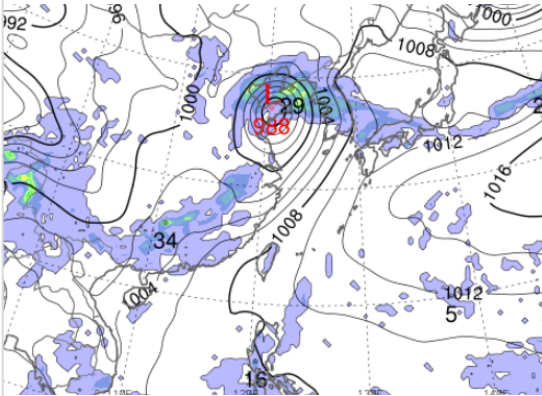
■ 국내 공역(항공로) 위험기상

- 오늘 오전까지(광주, 남해섹터), 오후까지(대구, 포항), 오늘 밤이나 내일 새벽까지(군산, 서해, 동해섹터) CB/TS 예상
- 오늘 오후까지 서해, 동해섹터에 보통 착빙(FL150~220), 동해섹터에 보통 난류(FL150~230) 예상

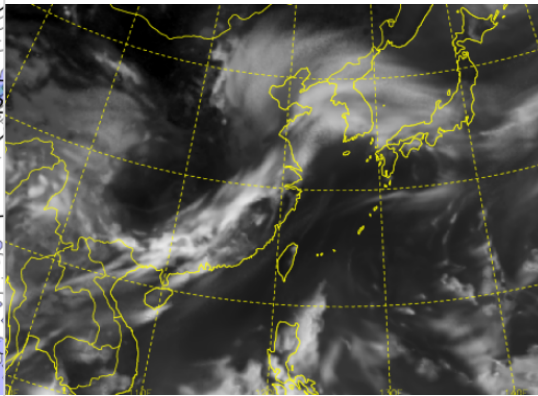
\* 본 정보는 항공교통흐름관리를 위한 기상정보로, 공항예보(TAF)와 다를 수 있으니, 다른 용도로 활용하실 수 없습니다.

■ 국외 실황/예보 [07.02.(화) ~ 07.03.(수)]

예상 일기도 07.02. 15:00KST



예상 구름 영상 07.02. 15:00KST



■ 국외 주요·공항·공역·항공로 실황·예보

【베이징·상하이·광저우·홍콩FIR】

- 베이징 공항: 내일 09시까지 소나기
- 칭따오공항: 오늘 09시~11시 다소 강한 바람(24G34KT), 강한 소나기 후 내일 09시까지 소나기
- 푸둥공항: 오늘 16시~20시 CB/TS 동반한 소나기
- 광저우공항: 오늘 13시~17시 CB/TS 동반한 소나기
- 홍콩공항: 오늘 12시까지, 내일 08시~12시 CB 동반한 소나기

【후쿠오카FIR】

- 나리타공항: 오늘 24시~내일 06시 비 / - 간사이공항: 내일 09시까지 소나기

【타이베이FIR】 특이사항 없음

【마닐라FIR】 - 마닐라공항: 오늘 21시~내일 03시 CB/TS 동반한 소나기

【싼야, 하노이, 호치민FIR】

- 호치민공항: 오늘 13시~18시 CB/TS 동반한 소나기 이후 23시까지 다소 강한 바람(15G25KT), C B/TS 동반한 강한 소나기

■ 국외 공역(항공로) 위험기상

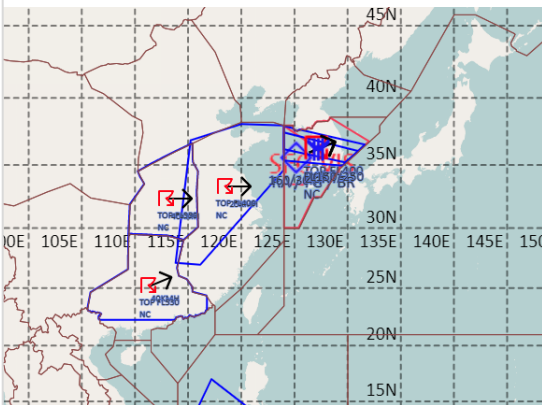
[공역경보(SIGMET) 현황]

- TS: 인천FIR(FL400 이하), 상하이FIR(FL400 이하), 우한FIR(FL350 이하), 광저우FIR(FL530 이하), 마닐라FIR(FL530 이하)
- 착빙: 인천FIR(FL150~250)

[공역예보(SIGWX)]

- JET: 선양FIR~후쿠오카FIR(FL400, 170KT), 우한FIR~상하이FIR(FL400, 110KT)
- 난류: 베이징FIR~선양FIR~평양FIR~후쿠오카FIR(FL250~450)
- CB: 광저우FIR~홍콩FIR~상하이FIR(FL550 이하), 인천FIR~후쿠오카FIR(FL500 이하), 호치민FIR~마닐라FIR(FL530 이하)

공역경보(SIGMET) 07.02. 08:00KST



공역예보(SIGWX) 07.02. 15:00KST

