

* 본 정보는 항공교통흐름관리를 위한 기상정보로, 공항예보(TAF)와 다를 수 있으니, 다른 용도로 활용하실 수 없습니다.

국외 공항·공역·항공로 [04.24.(수) ~ 04.25.(목)]																																																																										
구분	기상요소	04월 24일 수요일																								04월 25일 목요일																																																
		01	02	03	04	05	06	07	08	09	10	11	12	13	14	15	16	17	18	19	20	21	22	23	24	01	02	03	04	05	06	07	08	09	10	11	12	13	14	15	16	17	18	19	20	21	22	23	24																									
중국	베이징 ZBAA	시정																																																																								
		GUST																																																																								
	강수																																																																									
	TS																																																																									
	칭따오 ZSQD	시정																																																																								
GUST																																																																										
강수																																																																										
TS																																																																										
푸둥 ZSPD	시정																																																																									
	GUST																																																																									
강수																																																																										
TS																																																																										
광저우 ZGGG	시정																																																																									
	GUST																																																																									
강수																	TS																																																									
TS																																																																										
홍콩 VHHH	시정																																																																									
	GUST																																																																									
강수															TS																																																											
TS																																																																										
일본	나리타 RJAA	시정																																																																								
		GUST																																																																								
강수	TS																										TS																																															
TS																																																																										
간사이 RJBB	시정																																																																									
	GUST																																																																									
강수	TS																																																TS																									
TS																																																																										
타이베이	타오위안 RCTP	시정																																																																								
		GUST																																																																								
강수	TS																																																																									
TS																																																																										
필리핀	마닐라 RPLL	시정																																																																								
		GUST																																																																								
강수													TS																																																													
TS																																																																										
베트남	하노이 VVNB	시정																																																																								
		GUST																																																																								
강수	TS		TS				TS				TS																																																															
TS																																																																										

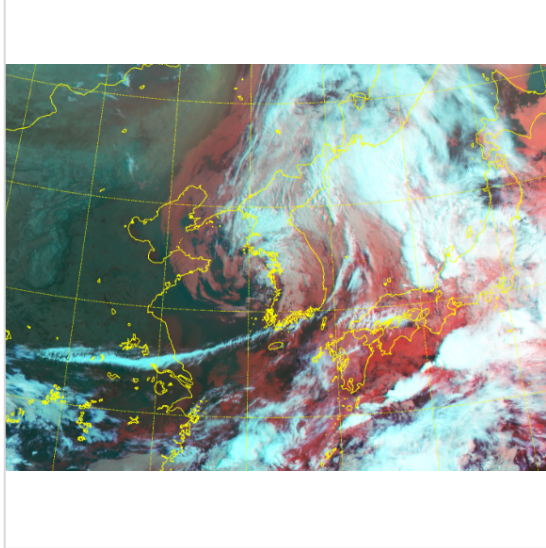
(국외) 시정 : 1km ↓ 400m ↓ 200m ↓ GUST : 25KT ↑ 35KT ↑ 45KT ↑ 강수 : 비 비/눈 눈 소나기 TS

* 본 정보는 항공교통흐름관리를 위한 기상정보로, 공항예보(TAF)와 다를 수 있으니, 다른 용도로 활용하실 수 없습니다.

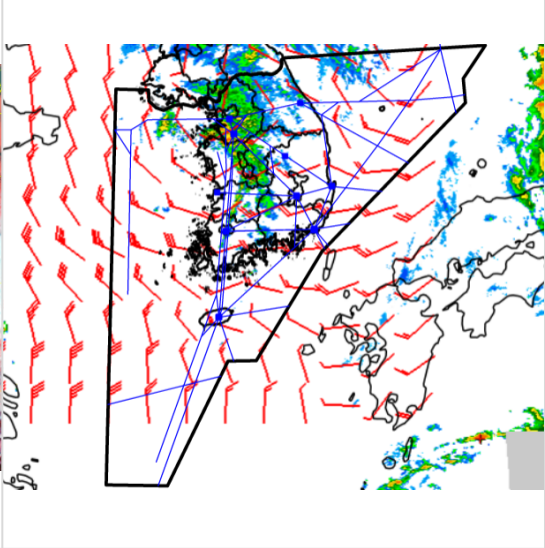
설명자료	항공교통 기상정보
------	-----------

■ 국내 실황/예보 [04.24.(수) ~ 04.25.(목)]

위성영상 04.24. 08:00KST



레이더영상 04.24. 08:00KST



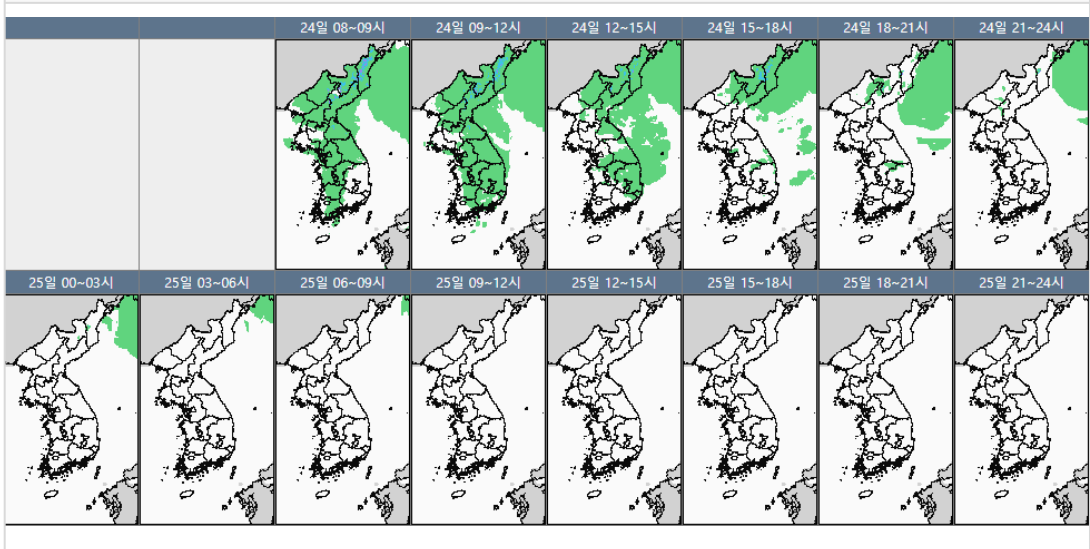
■ 국내 주요공항 실황-예보

- 오늘(24일)은 저기압의 영향을 영향으로 흐리고 비가 내린 후 개겠음. 내일(25일)은 고기압의 영향으로 전국공항 대체로 맑겠음.
- 인천공항: 오늘 09시까지 비(10~20mm)
- 김포공항: 오늘 12시까지 비(10~20mm)
- 제주공항: 오늘 10시~18시 다소 강한 바람(15G28KT)
- 김해공항: 오늘 10시~12시 비(5mm미만)

▶ 주요 공항 기상경보(08시 현재)

- 없음

국내 강수 구역 및 형태 : 주의 비 비/눈 눈 소나기



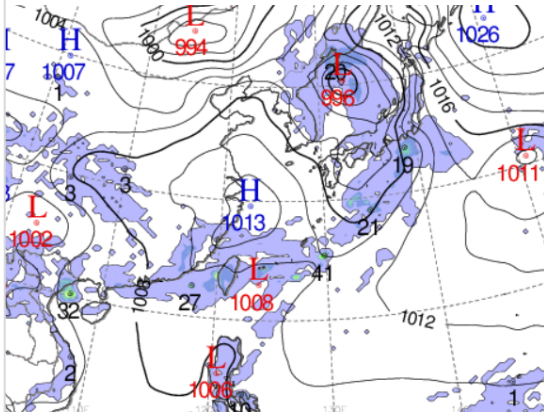
■ 국내 공역(항공로) 위험기상

- 특이사항 없음

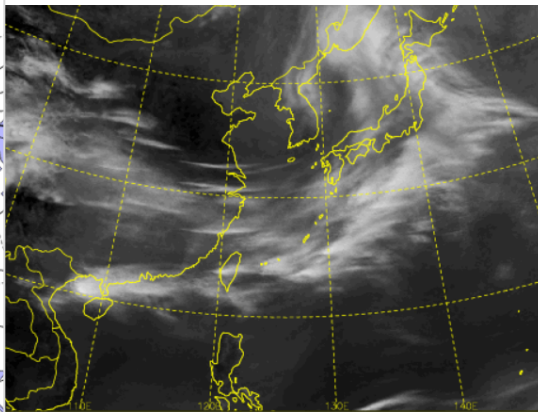
* 본 정보는 항공교통흐름관리를 위한 기상정보로, 공항예보(TAF)와 다를 수 있으니, 다른 용도로 활용하실 수 없습니다.

■ 국외 실황/예보 [04.24.(수) ~ 04.25.(목)]

예상 일기도 04.24. 15:00KST



예상 구름 영상 04.24. 15:00KST



■ 국외 주요·공항·공역·항공로 실황·예보

【베이징·상하이·광저우·홍콩FIR】

- 광저우공항: 오늘 16시~20시 CB/TS 동반한 소나기, 내일 03시~09시 강풍(16G30KT), CB/TS 동반한 강한 소나기

- 홍콩공항: 오늘 15시~18시 다소 강한 바람(15G25KT), CB/TS 동반한 소나기, 내일 03시~12시까지 CB동반한 소나기

【후쿠오카FIR】

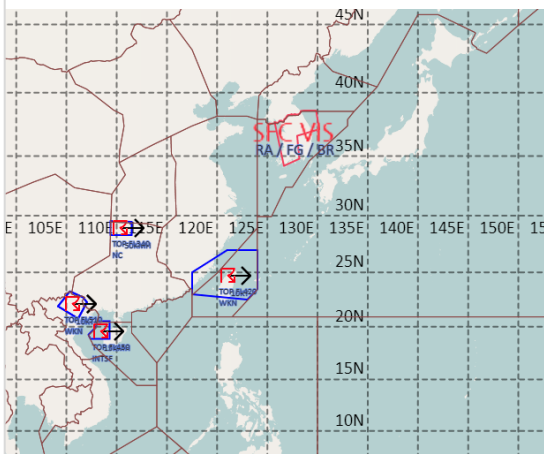
- 나리타공항: 오늘 20시까지 비 내린 후 21시~내일 06시 소나기 이후 09시까지 비 / - 간사이공항: 내일 09까지 소나기

【타이베이FIR】 - 타오위안공항: 오늘 09시까지 다소 강한 바람(12G25KT), CB/TS 동반한 소나기, 11시~내일 09시까지 소나기

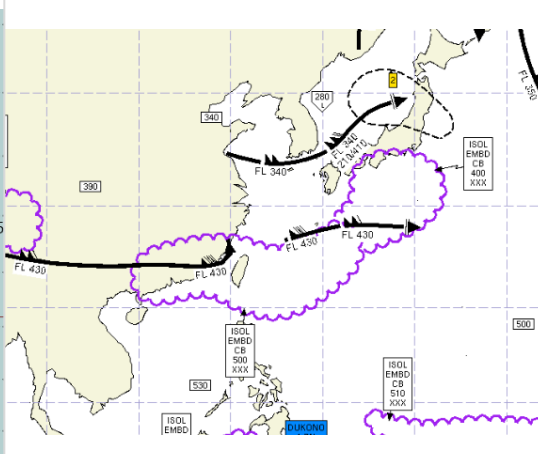
【마닐라FIR】 - 마닐라공항: 오늘 14시~20시까지 소나기

【싼야, 하노이, 호치민FIR】 - 하노이공항: 오늘 11시까지 비, 실링 300ft

공역경보(SIGMET) 04.24. 08:00KST



공역예보(SIGWX) 04.24. 15:00KST



■ 국외 공역(항공로) 위험기상

[공역경보(SIGMET) 현황]

- TS: 타이베이FIR(FL420 이하), 광저우FIR(FL340 이하), 싘냐FIR(FL450 이하), 하노이FIR(FL510 이하)

[공역예보(SIGWX)]

- JET: 상하이FIR~인천FIR~후쿠오카FIR(FL340, 120KT), 광저우FIR~상하이FIR(FL430, 110KT), 후쿠오카FIR(FL430, 110KT)

- 난류: 후쿠오카FIR(FL300~FL380)

- CB: 광저우FIR~상하이FIR~타이베이FIR~후쿠오카FIR(FL400 이하)