

* 본 정보는 항공교통흐름관리를 위한 기상정보로, 공항예보(TAF)와 다를 수 있으니, 다른 용도로 활용하실 수 없습니다.

국외 공항·공역·항공로 [04.23.(화) ~ 04.24.(수)]																																																		
구분	기상요소	04월 23일 화요일																								04월 24일 수요일																								
		01	02	03	04	05	06	07	08	09	10	11	12	13	14	15	16	17	18	19	20	21	22	23	24	01	02	03	04	05	06	07	08	09	10	11	12	13	14	15	16	17	18	19	20	21	22	23	24	
중국	베이징 ZBAA	시정																																																
		GUST																																																
	강수																																																	
	TS																																																	
	칭따오 ZSQD	시정																																																
	GUST																																																	
	강수																																																	
	TS																																																	
	푸둥 ZSPD	시정																																																
	GUST																																																	
	강수																																																	
	TS																																																	
	광저우 ZGGG	시정																																																
	GUST																																																	
	강수																																																	
	TS																																																	
	홍콩 VHHH	시정																																																
	GUST																																																	
	강수																																																	
	TS																																																	
	일본	나리타 RJAA	시정																																															
GUST																																																		
	강수																																																	
	TS																																																	
	간사이 RJBB	시정																																																
	GUST																																																	
	강수																																																	
	TS																																																	
타이베이	타오위안 RCTP	시정																																																
	GUST																																																	
	강수																																																	
	TS																																																	
필리핀	마닐라 RPLL	시정																																																
	GUST																																																	
	강수																																																	
	TS																																																	
베트남	하노이 VVNB	시정																																																
	GUST																																																	
	강수																																																	
	TS																																																	

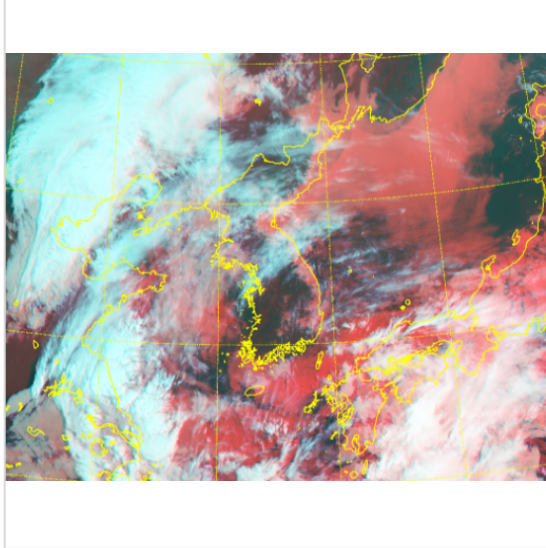
(국외) 시정 : 1km ↓ 400m ↓ 200m ↓ GUST : 25KT ↑ 35KT ↑ 45KT ↑ 강수 : 비 비/눈 눈 소나기 TS

* 본 정보는 항공교통흐름관리를 위한 기상정보로, 공항예보(TAF)와 다를 수 있으니, 다른 용도로 활용하실 수 없습니다.

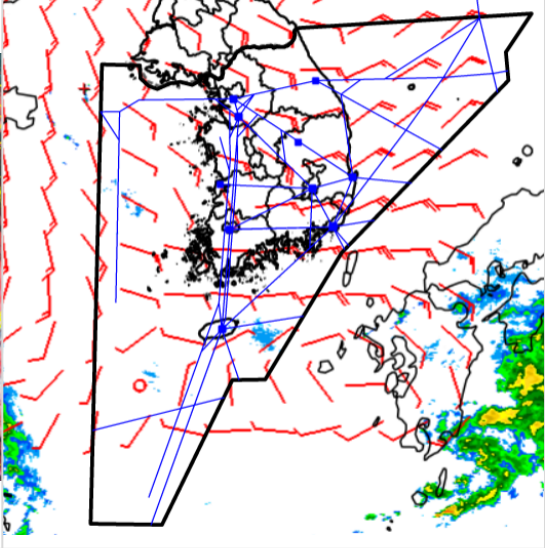
설명자료	항공교통 기상정보
------	-----------

■ 국내 실황/예보 [04.23.(화) ~ 04.24.(수)]

위성영상 04.23. 08:00KST



레이더영상 04.23. 08:00KST



■ 국내 주요공항 실황-예보

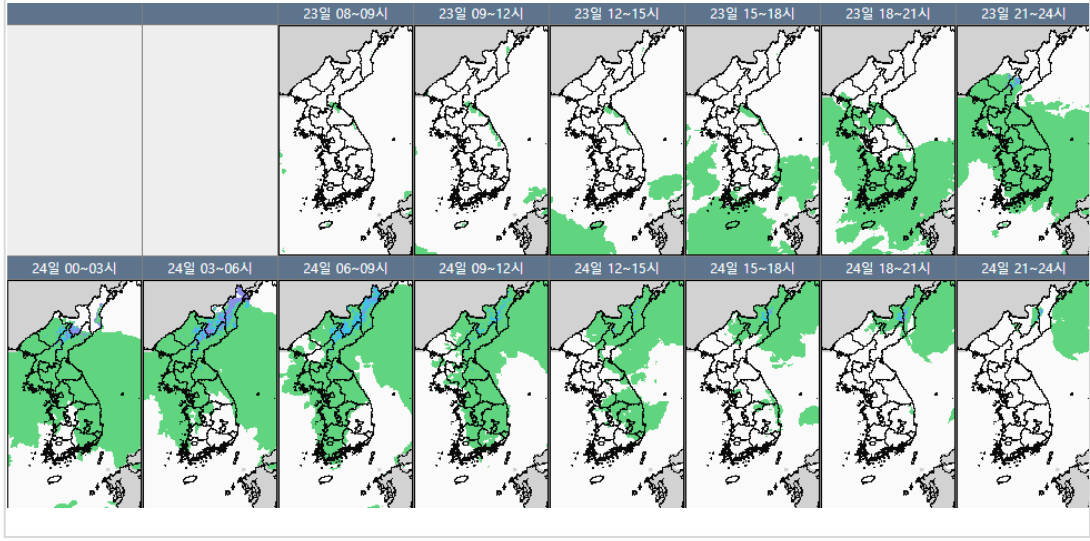
○ 오늘(23일)은 동해북부해상에 위치한 고기압의 가장자리에 들다가 제주도남쪽해상에서 북동쪽으로 이동하는 저기압의 영향을 차차 받아 중부공항은 구름 많아지고 양양공항과 남부공항은 대체로 흐리고 오후부터 비가 내리겠음, 내일(24일)은 저기압의 영향을 받아 대체로 흐리고 일부 공항에 비가 오겠으며, 밤부터 점차 서쪽지역부터 그치겠음.

- 인천공항: 오늘 23시~내일 09시 비(10~20mm)
- 김포공항: 내일 00~11시 비(10~20mm)
- 제주공항: 오늘 16시까지 바람 다소 강(15G25KT), 급변풍, 오늘 16시~22시 비(5~10mm)
- 김해공항: 오늘 17시~내일 04시 비(10~15mm)

▶ 주요 공항 기상경보(08시 현재)

○ 없음

국내 강수 구역 및 형태 : 주의 비 비/눈 눈 소나기



■ 국내 공역(항공로) 위험기상

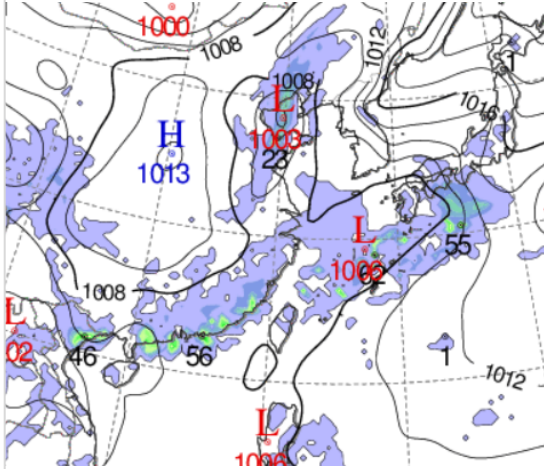
○ 오늘 밤까지 서해, 군산, 동해, 포항, 대구 섹터에 보통 난류(FL100~FL200) 예상, 광주 군산 섹터에 보통 난류(FL100~250) 예상

○ 오늘 밤까지 제주 남부섹터에 보통 착빙(FL130~FL190) 예상

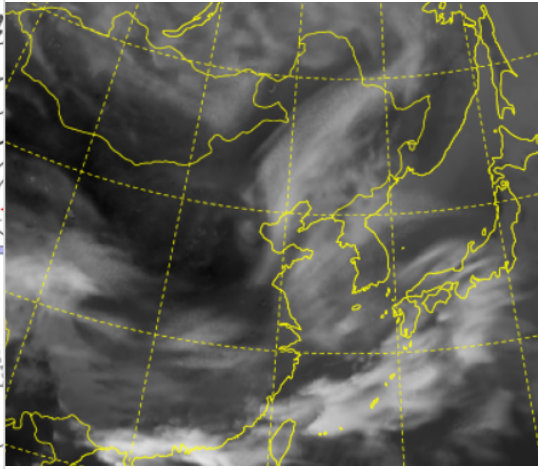
* 본 정보는 항공교통흐름관리를 위한 기상정보로, 공항예보(TAF)와 다를 수 있으니, 다른 용도로 활용하실 수 없습니다.

■ 국외 상황/예보 [04.23.(화) ~ 04.24.(수)]

예상 일기도 04.23. 15:00KST



예상 구름 영상 04.23. 15:00KST



■ 국외 주요·공항·공역·항공로 상황·예보

【베이징·상하이·광저우·홍콩FIR】

- 칭따오공항: 오늘 11시~18시 CB/TS 동반한 소나기
- 광저우공항: 오늘 19시까지 CB/TS 동반한 강한 소나기
- 홍콩공항: 오늘 23시까지 CB/TS 동반한 소나기, 오늘 09시~16시 강풍(20G30KT), 내일 9시~15시 CB/TS, 강풍(15G25KT) 동반 소나기

【후쿠오카FIR】

- 간사이공항: 오늘 15시~21시 비

【타이베이FIR】

- 타오위안공항: 오늘 10시까지, 오늘 14시~19시, 오늘 22시~내일 04시 소나기, 내일 07시~11시 비

【마닐라FIR】 특이사항 없음

【싼야, 하노이, 호치민FIR】

- 하노이공항: 오늘 10까지 비, 오늘 18시~23시 CB/TS, 강풍(15G28KT) 동반 강한 소나기

■ 국외 공역(항공로) 위험기상

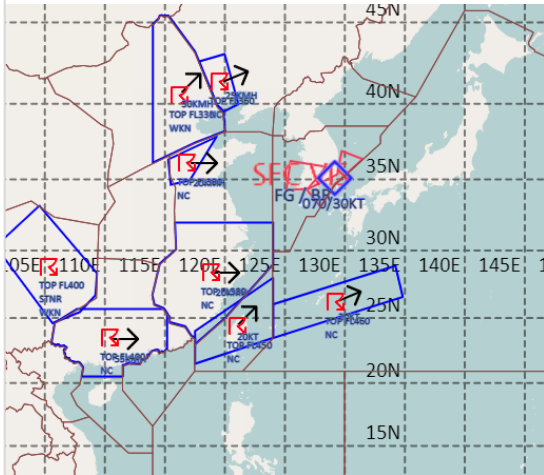
[공역경보(SIGMET) 현황]

- TS: 선양FIR(FL 360 이하), 상하이FIR(FL380 이하), 타이베이FIR(FL 450 이하), 광저우FIR(FL400 이하), 홍콩FIR(FL480 이하)후쿠오카FIR(FL460 이하)

[공역예보(SIGWX)]

- JET: 베이징FIR~선양FIR~평양FIR~후쿠오카FIR(FL350, 110KT), 인천FIR~후쿠오카FIR(FL400, 100KT), 광저우FIR~상하이FIR~타이베이FIR~후쿠오카FIR(FL400, 110KT)
- 난류: 인천FIR~평양FIR~후쿠오카FIR(FL300~370)
- CB: 광저우FIR~싼야FIR~홍콩FIR~상하이FIR~타이베이FIR(FL500 이하), 후쿠오카FIR(FL390 이하)

공역경보(SIGMET) 04.23. 08:00KST



공역예보(SIGWX) 04.23. 15:00KST

