

* 본 정보는 항공교통흐름관리를 위한 기상정보로, 공항예보(TAF)와 다를 수 있으니, 다른 용도로 활용하실 수 없습니다.

	<h2 style="margin:0;">항공교통기상정보</h2>	항공기상청 예보과
2024년 04월 22일 09:00KST		

■ 국내공항 위험기상 [04.22.(월) ~ 04.23.(화)]

개요	<p>○ 오늘(22일)은 전국공항 대체로 흐리고 제주공항 오전 한때 비, 무안공항 밤까지 비가 내리겠음. 내일(23일)은 동해북부해상에 위치한 고기압의 가장자리에 들다가 제주도 남쪽해상에서 북동쪽으로 이동하는 저기압의 영향을 차차 받아 전국공항이 대체로 흐리고 제주공항에 오후 한때 비가 내리겠고, 무안, 울산, 양양공항에도 한때 비가 내리겠음.</p> <p>- 제주공항: 오늘 11시까지 이슬비, 내일 13시~15시 비(5mm 미만), 내일 18시까지 바람 다소 강(15G25KT)</p> <p>▶ 주요 공항 기상경보(08시 현재)</p> <p>제주공항 운고경보 (04.22 06:00 ~ 04.22 10:00)</p>
----	---

공항	기상요소	04월 22일 월요일																								04월 23일 화요일																								비고
		01	02	03	04	05	06	07	08	09	10	11	12	13	14	15	16	17	18	19	20	21	22	23	24	01	02	03	04	05	06	07	08	09	10	11	12	13	14	15	16	17	18	19	20	21	22	23	24	
인천 RKSI	시정																																																	
	GUST																																																	
	급변풍																																																	
	강수 TS																																																	
김포 RKSS	시정																																																	
	GUST																																																	
	급변풍																																																	
	강수 TS																																																	
제주 RKPC	시정																																																	
	GUST																																																	
	급변풍																																																	
	강수 TS																																																	
김해 RKKP	시정																																																	
	GUST																																																	
	활주로 변경																																																	
	강수 TS																																																	
무안 RKJB	시정																																																	
	GUST																																																	
	급변풍																																																	
	강수 TS																																																	

시정 : 800m ↓ 400m ↓ 200m ↓
 GUST : 25KT ↑ 35KT ↑ 45KT ↑
 강수 : 비 비/눈 눈 소나기 TS
 김해 활주로 변경 : (150~210°, 10KT ↑)

* 본 정보는 항공교통흐름관리를 위한 기상정보로, 공항예보(TAF)와 다를 수 있으니, 다른 용도로 활용하실 수 없습니다.

■ 국내공항(공군 관할) 위험기상 [04.22.(월) ~ 04.23.(화)]

공항	기상요소	04월 22일 월요일																								04월 23일 화요일																								비고
		01	02	03	04	05	06	07	08	09	10	11	12	13	14	15	16	17	18	19	20	21	22	23	24	01	02	03	04	05	06	07	08	09	10	11	12	13	14	15	16	17	18	19	20	21	22	23	24	
대구 RKTN	시정																																																	
	GUST																																																	
	강수																																																	
	TS																																																	
청주 RKTU	시정																																																	
	GUST																																																	
	강수																																																	
	TS																																																	

■ 국내공역 위험기상 [04.22.(월) ~ 04.23.(화)]

개요	<ul style="list-style-type: none"> ○ 오늘 밤까지 제주 남쪽섹터에 보통 착빙(FL120~FL160) 예상 ○ 오늘 밤까지 동해 동쪽섹터에 보통 착빙(FL100~FL110) 예상
	<ul style="list-style-type: none"> ○ 국내 공역경보(SIGMET, 08시 현재): 착빙(FL120~180)

섹터	기상요소	04월 22일 월요일																								04월 23일 화요일																								비고
		01	02	03	04	05	06	07	08	09	10	11	12	13	14	15	16	17	18	19	20	21	22	23	24	01	02	03	04	05	06	07	08	09	10	11	12	13	14	15	16	17	18	19	20	21	22	23	24	
군산	CB/TS																																																	
	강풍																																																	
광주	CB/TS																																																	
	강풍																																																	
제주	CB/TS																																																	
	강풍																																																	
남해	CB/TS																																																	
	강풍																																																	
서해	CB/TS																																																	
	강풍																																																	
강릉	CB/TS																																																	
	강풍																																																	
동해	CB/TS																																																	
	강풍																																																	
포항	CB/TS																																																	
	강풍																																																	
대구	CB/TS																																																	
	강풍																																																	

(공군) 시정 : 800m ↓ 400m ↓ 200m ↓ GUST : 25KT ↑ 35KT ↑ 45KT ↑ 강수 : 비 비/눈 눈 소나기 TS (공역) 강풍 : 150KT ↑

* 본 정보는 항공교통흐름관리를 위한 기상정보로, 공항예보(TAF)와 다를 수 있으니, 다른 용도로 활용하실 수 없습니다.

국외 공항·공역·항공로 [04.22.(월) ~ 04.23.(화)]																																																		
구분	기상요소	04월 22일 월요일																								04월 23일 화요일																								
		01	02	03	04	05	06	07	08	09	10	11	12	13	14	15	16	17	18	19	20	21	22	23	24	01	02	03	04	05	06	07	08	09	10	11	12	13	14	15	16	17	18	19	20	21	22	23	24	
중국	베이징 ZBAA	시정																																																
	GUST																																																	
	강수																																																	
	TS																																																	
	칭따오 ZSQD	시정																																																
GUST																																																		
강수																																																		
TS																																																		
푸둥 ZSPD	시정																																																	
GUST																																																		
강수																																																		
TS																																																		
광저우 ZGGG	시정																																																	
GUST																																																		
강수																																																		
TS																																																		
홍콩 VHHH	시정																																																	
GUST																																																		
강수																																																		
TS																																																		
일본	나리타 RJAA	시정																																																
	GUST																																																	
강수																																																		
TS																																																		
간사이 RJBB	시정																																																	
GUST																																																		
강수																																																		
TS																																																		
타이베이	타오위안 RCTP	시정																																																
GUST																																																		
강수																																																		
TS																																																		
필리핀	마닐라 RPLL	시정																																																
GUST																																																		
강수																																																		
TS																																																		
베트남	하노이 VVNB	시정																																																
GUST																																																		
강수																																																		
TS																																																		

【베이징·상하이·광저우·홍콩FIR】
 - 광저우공항: 오늘 22시까지 CB/TS 동반한 소나기, 내일 05시~09시 소나기
 - 홍콩공항: 내일 15시까지 CB/TS 동반한 소나기, 오늘 12시~18시 다소 강한 바람(22G32KT), 내일 03시~15시 강풍(25G35KT)
【후쿠오카FIR】
 - 나리타공항: 내일 09시까지 비

【타이베이FIR】
 - 타오위안공항: 오늘 14시~내일 01시, 내일 09시~15시 CB 동반 소나기, 오늘 11시~14시 다소 강한 바람(15G25KT)
【마닐라FIR】 특이사항 없음
【싼야, 하노이, 호치민FIR】
 - 하노이공항: 오늘 08시까지 소나기

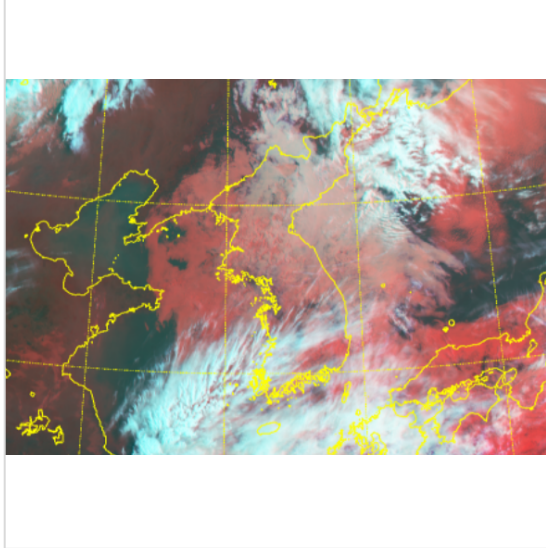
(국외) 시정: 1km ↓ 400m ↓ 200m ↓ GUST: 25KT ↑ 35KT ↑ 45KT ↑ 강수: 비 비/눈 눈 소나기 TS

* 본 정보는 항공교통흐름관리를 위한 기상정보로, 공항예보(TAF)와 다를 수 있으니, 다른 용도로 활용하실 수 없습니다.

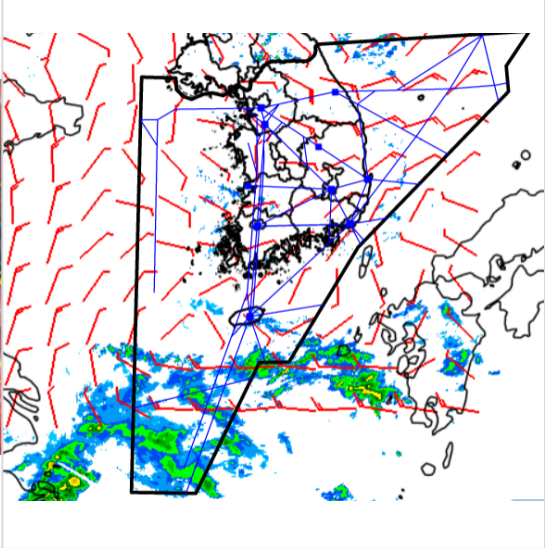
설명자료	항공교통 기상정보
------	-----------

■ 국내 현황/예보 [04.22.(월) ~ 04.23.(화)]

위성영상 04.22. 08:00KST



레이더영상 04.22. 08:00KST



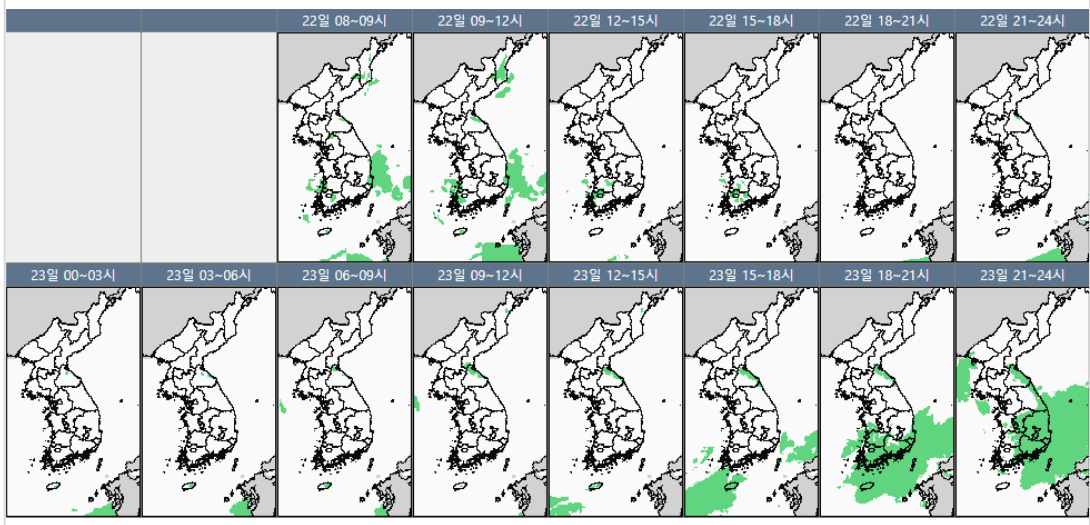
■ 국내 주요공항 현황-예보

○ 오늘(22일)은 전국공항 대체로 흐리고 제주공항 오전 한때 비, 무안공항 밤까지 비가 내리겠음. 내일(23일)은 동해북부해상에 위치한 고기압의 가장자리에 들다가 제주도 남쪽해상에서 북동쪽으로 이동하는 저기압의 영향을 차차 받아 전국공항이 대체로 흐리고 제주공항에 오후 한때 비가 내리겠고, 무안, 울산, 양양공항에도 한때 비가 내리겠음.
- 제주공항: 오늘 11시까지 이슬비, 내일 13시~15시 비(5mm 미만), 내일 18시까지 바람 다소 강(15G25KT)

▶ 주요 공항 기상경보(08시 현재)

제주공항 운고경보 (04.22 06:00 ~ 04.22 10:00)

국내 강수 구역 및 형태 : 주의 비 비/눈 눈 소나기



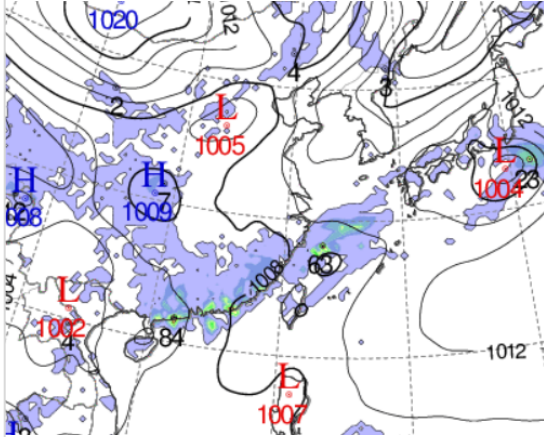
■ 국내 공역(항공로) 위험기상

○ 오늘 밤까지 제주 남쪽섹터에 보통 착빙(FL120~FL160) 예상
○ 오늘 밤까지 동해 동쪽섹터에 보통 착빙(FL100~FL110) 예상

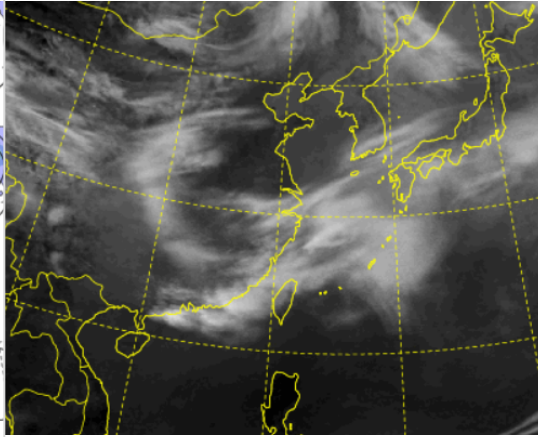
* 본 정보는 항공교통흐름관리를 위한 기상정보로, 공항예보(TAF)와 다를 수 있으니, 다른 용도로 활용하실 수 없습니다.

■ 국외 실황/예보 [04.22.(월) ~ 04.23.(화)]

예상 일기도 04.22. 15:00KST



예상 구름 영상 04.22. 15:00KST



■ 국외 주요·공항·공역·항공로 실황·예보

【베이징-상하이-광저우-홍콩FIR】

- 광저우공항: 오늘 22시까지 CB/TS 동반한 소나기, 내일 05시~09시 소나기
- 홍콩공항: 내일 15시까지 CB/TS 동반한 소나기, 오늘 12시~18시 다소 강한 바람(22G32KT), 내일 03시~15시 강풍(25G35KT)

【후쿠오카FIR】

- 나리타공항: 내일 09시까지 비

【타이베이FIR】

- 타오위안공항: 오늘 14시~내일 01시, 내일 09시~ 15시 CB 동반 소나기, 오늘 11시~14시 다소 강한 바람(15G25KT)

【마닐라FIR】 특이사항 없음

【싼야, 하노이, 호치민FIR】

- 하노이공항: 오늘 08시까지 소나기

■ 국외 공역(항공로) 위험기상

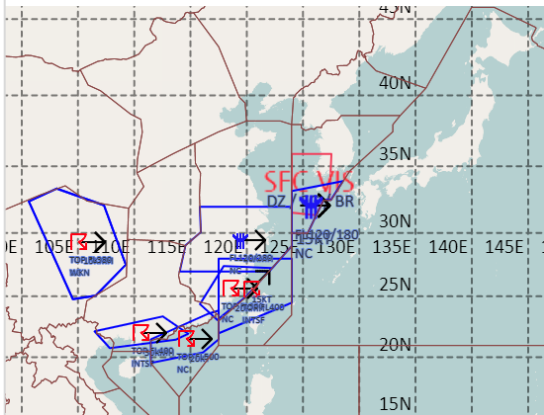
[공역경보(SIGMET) 현황]

- 착빙: 인천FIR(FL120~180), 상하이FIR(FL120~280)
- TS: 타이베이FIR(FL 400 이하), 상하이FIR(FL390 이하), 광저우FIR(FL400 이하), 홍콩FIR(FL500 이하)

[공역예보(SIGWX)]

- JET: 베이징FIR~선양FIR~평양FIR~후쿠오카FIR(FL360, 110KT), 상하이FIR~인천FIR~후쿠오카FIR(FL400, 120KT)
- 난류: 평양FIR~인천FIR~후쿠오카FIR(FL300~370)
- CB: 광저우FIR~상하이FIR(FL480 이하), 후쿠오카FIR(FL420 이하)

공역경보(SIGMET) 04.22. 08:00KST



공역예보(SIGWX) 04.22. 15:00KST

