

* 본 정보는 항공교통흐름관리를 위한 기상정보로, 공항예보(TAF)와 다를 수 있으니, 다른 용도로 활용하실 수 없습니다.

■ 국외 공항·공역·항공로 [04.21.(일) ~ 04.22.(월)]																																																		
구분	기상요소	04월 21일 일요일																								04월 22일 월요일																								
		01	02	03	04	05	06	07	08	09	10	11	12	13	14	15	16	17	18	19	20	21	22	23	24	01	02	03	04	05	06	07	08	09	10	11	12	13	14	15	16	17	18	19	20	21	22	23	24	
중국	베이징 ZBAA	시정																																																
		GUST																																																
	강수																																																	
	TS																																																	
	칭따오 ZSQD	시정																																																
GUST																																																		
강수																																																		
TS																																																		
푸둥 ZSPD	시정																																																	
	GUST																																																	
강수																																																		
TS																																																		
광저우 ZGGG	시정																																																	
	GUST																																																	
강수																																																		
TS																																																		
홍콩 VHHH	시정																																																	
	GUST																																																	
강수																																																		
TS																																																		
일본	나리타 RJAA	시정																																																
		GUST																																																
강수																																																		
TS																																																		
간사이 RJBB	시정																																																	
	GUST																																																	
강수																																																		
TS																																																		
타이베이	타오위안 RCTP	시정																																																
		GUST																																																
강수																																																		
TS																																																		
필리핀	마닐라 RPLL	시정																																																
		GUST																																																
강수																																																		
TS																																																		
베트남	하노이 VVNB	시정																																																
		GUST																																																
강수																																																		
TS																																																		

【베이징·상하이·광저우·홍콩FIR】
 - 광저우공항: 오늘 13시까지 강(20G36KT), 오늘 19시까지 CB/TS 동반한 소나기
 - 홍콩공항: 오늘 14시까지 다소 강한 바람(22G32KT), 오늘 13시까지 CB/TS 동반한 소나기 이후 14시~19시 소나기(CB)
【후쿠오카FIR】
 - 나리타공항: 오늘 24시~내일 09시 비
 - 간사이공항: 내일 09시까지 소나기

【타이베이FIR】 특이사항 없음
【마닐라FIR】 특이사항 없음
【싼야, 하노이, 호치민FIR】 특이사항 없음

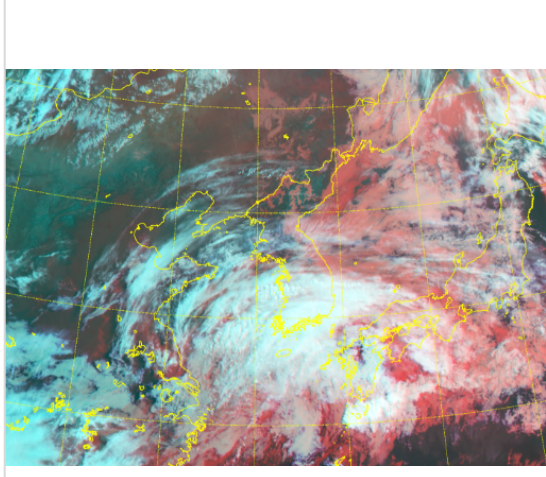
(국외) 시정: 1km ↓ 400m ↓ 200m ↓ GUST: 25KT ↑ 35KT ↑ 45KT ↑ 강수: 비 비/눈 눈 소나기 TS

* 본 정보는 항공교통흐름관리를 위한 기상정보로, 공항예보(TAF)와 다를 수 있으니, 다른 용도로 활용하실 수 없습니다.

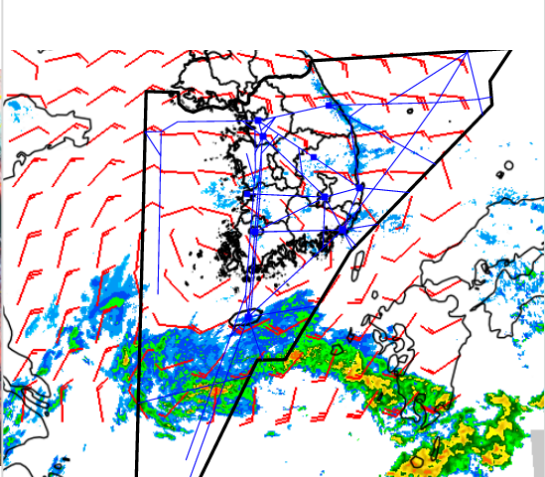
설명자료	항공교통 기상정보
------	-----------

■ 국내 현황/예보 [04.21.(일) ~ 04.22.(월)]

위성영상 04.21. 08:00KST



레이더영상 04.21. 08:00KST

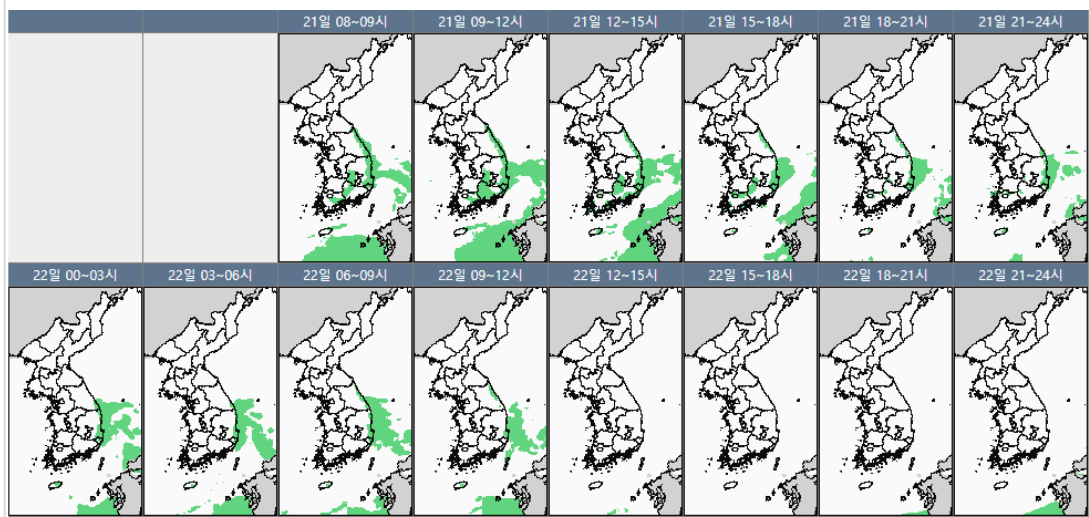


■ 국내 주요공항 현황-예보

○ 오늘(21일)은 저기압 영향을 받다가 차차 벗어나 전국공항 대체로 흐리겠고 김해공항은 오전까지 비가 내리겠음. 내일(22일)은 동해북부해상에 위치한 고기압의 가장자리에 들어 구름 많겠으나, 동쪽 공항은 대체로 흐리겠음.
- 김해공항: 오늘 09시까지 비(1mm 내외)

▶ 주요 공항 기상경보(08시 현재)
○ 없음

국내 강수 구역 및 형태 : 주의 비 비/눈 눈 소나기



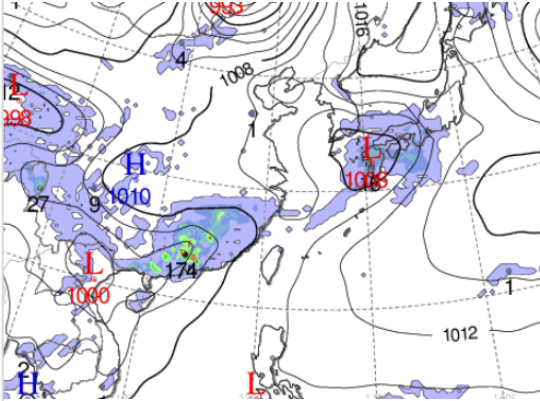
■ 국내 공역(항공로) 위험기상

○ 오늘 오후까지 광주, 제주, 남해, 대구, 포항섹터에 보통 난류(FL130~FL250) 예상
○ 오늘 오후까지 제주 남쪽섹터에 보통 난류(FL100~FL230) 예상
○ 오늘 오후까지 대구 동쪽섹터에 보통 착빙(FL130~FL230) 예상

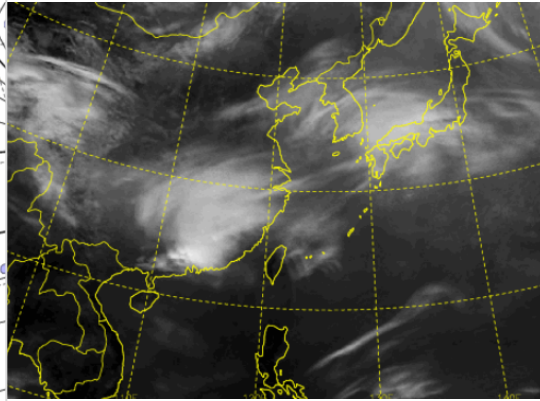
* 본 정보는 항공교통흐름관리를 위한 기상정보로, 공항예보(TAF)와 다를 수 있으니, 다른 용도로 활용하실 수 없습니다.

■ 국외 실황/예보 [04.21.(일) ~ 04.22.(월)]

예상 일기도 04.21. 15:00KST



예상 구름 영상 04.21. 15:00KST



■ 국외 주요·공항·공역·항공로 실황·예보

【베이징·상하이·광저우·홍콩FIR】

- 광저우공항: 오늘 13시까지 강(20G36KT), 오늘 19시까지 CB/TS 동반한 소나기
- 홍콩공항: 오늘 14시까지 다소 강한 바람(22G32KT), 오늘 13시까지 CB/TS 동반한 소나기 이후 14시~19시 소나기(CB)

【후쿠오카FIR】

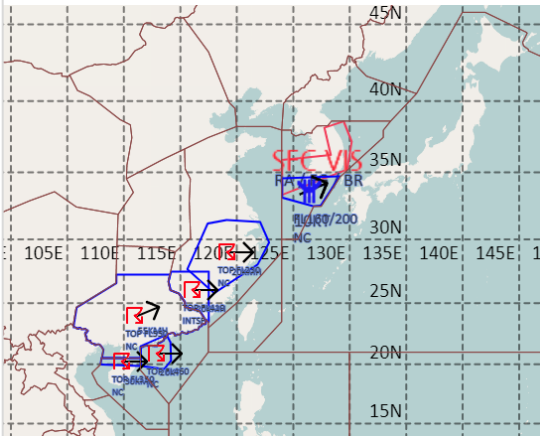
- 나리타공항: 오늘 24시~내일 09시 비
- 간사이공항: 내일 09시까지 소나기

【타이베이FIR】 특이사항 없음

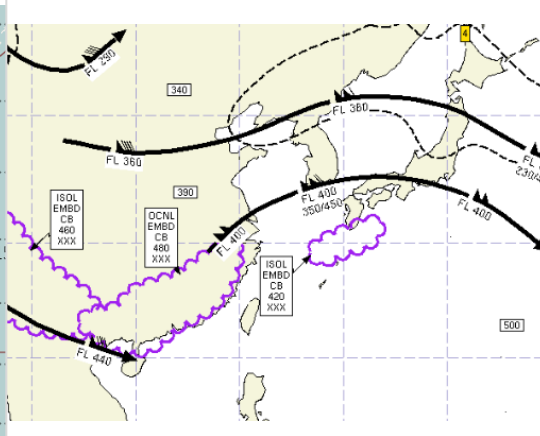
【마닐라FIR】 특이사항 없음

【싼야, 하노이, 호치민FIR】 특이사항 없음

공역경보(SIGMET) 04.21. 08:00KST



공역예보(SIGWX) 04.21. 15:00KST



■ 국외 공역(항공로) 위험기상

[공역경보(SIGMET) 현황]

- 착빙: 인천FIR(FL160~200)
- TS: 상하이FIR(FL410 이하), 광저우FIR(FL550 이하), 홍콩FIR(FL460 이하), 싘냐FIR(FL350 이하)

[공역예보(SIGWX)]

- JET: 상하이FIR~인천FIR~후쿠오카FIR(FL400, 120KT), 베이징FIR~선양FIR~평양FIR~후쿠오카FIR(FL360, 130KT)
- 난류: 베이징FIR~선양FIR~평양FIR~후쿠오카FIR(FL250~FL390, 선양FIR(FL250~330))
- CB: 후쿠오카FIR(FL420 이하), 상하이FIR~광저우FIR(FL480 이하)