

* 본 정보는 항공교통흐름관리를 위한 기상정보로, 공항예보(TAF)와 다를 수 있으니, 다른 용도로 활용하실 수 없습니다.

■ 국내공항 위험기상 [02.21.(수) ~ 02.22.(목)]

| | |
|----|--|
| 개요 | <p>○ 오늘(21일)은 기압골의 영향으로 인천, 김포공항은 비 또는 눈, 양양공항은 눈, 그 외 공항은 비가 오겠음. 내일(22일)은 대체로 흐리고 인천, 김포공항은 오전까지 비 또는 눈이 내리다가 점차 그치겠으나, 남부공항 및 양양공항은 강수가 이어지겠음.</p> <ul style="list-style-type: none"> - 인천공항: 오늘 18시까지 비, 이후 내일 03시까지 비 또는 눈, 이후 10시까지 눈(5~10mm / 1cm 내외) - 김포공항: 오늘 19시까지 비, 이후 24시까지 비 또는 눈, 이후 09시까지 눈(5~10mm / 1cm 내외) - 제주공항: 오늘 16시까지 비, 오늘 19시~내일까지 비(20~30mm), 내일까지 강풍(20G35KT) - 김해공항: 오늘 18시~내일 12시 비(5~10mm) <p>▶ 주요 공항 기상경보(15시 현재)</p> <p>양양공항 저시정경보 (02.21 12:00 ~ 02.22 08:00) 양양공항 대설경보 (02.22 00:00 ~ 02.22 08:00) 제주공항 강풍경보 (02.20 22:30 ~ 02.21 22:00)</p> |
|----|--|

| 공항 | 기상요소 | 02월 21일 수요일 | | | | | | | | | | | | | | | | | | | | | | | | 02월 22일 목요일 | | | | | | | | | | | | | | | | | | | | | | | | 비고 |
|------------|--------|-------------|----|----|----|----|----|----|----|----|----|----|----|---------|----|----|----|----|----|----|----|----|----|----|----|-------------|----|----|----|----|----|----|----|----|----|----|----|---------|----|----|----|----|----|----|----|----|----|----|----|-----------------|
| | | 01 | 02 | 03 | 04 | 05 | 06 | 07 | 08 | 09 | 10 | 11 | 12 | 13 | 14 | 15 | 16 | 17 | 18 | 19 | 20 | 21 | 22 | 23 | 24 | 01 | 02 | 03 | 04 | 05 | 06 | 07 | 08 | 09 | 10 | 11 | 12 | 13 | 14 | 15 | 16 | 17 | 18 | 19 | 20 | 21 | 22 | 23 | 24 | |
| 인천 RKSI | 시정 | | | | | | | | | | | | | | | | | | | | | | | | | | | | | | | | | | | | | | | | | | | | | | | | | |
| | GUST | | | | | | | | | | | | | | | | | | | | | | | | | | | | | | | | | | | | | | | | | | | | | | | | | |
| | 급변풍 | | | | | | | | | | | | | | | | | | | | | | | | | | | | | | | | | | | | | | | | | | | | | | | | | |
| | 강수 TS | | | | | | | | | | | | | 비 | | | | | | | | | | | | 비/눈 | | | | | | | | | | | | | | | | | | | | | | | | 5~10mm / 1cm 내외 |
| 김포 RKSS | 시정 | | | | | | | | | | | | | | | | | | | | | | | | | | | | | | | | | | | | | | | | | | | | | | | | | |
| | GUST | | | | | | | | | | | | | | | | | | | | | | | | | | | | | | | | | | | | | | | | | | | | | | | | | |
| | 급변풍 | | | | | | | | | | | | | | | | | | | | | | | | | | | | | | | | | | | | | | | | | | | | | | | | | |
| | 강수 TS | | | | | | | | | | | | | 비 | | | | | | | | | | | | 비/눈 | | | | | | | | | | | | | | | | | | | | | | | | 5~10mm / 1cm 내외 |
| 제주 RKPC | 시정 | | | | | | | | | | | | | | | | | | | | | | | | | | | | | | | | | | | | | | | | | | | | | | | | | |
| | GUST | | | | | | | | | | | | | 20G35KT | | | | | | | | | | | | | | | | | | | | | | | | 20G35KT | | | | | | | | | | | | |
| | 급변풍 | | | | | | | | | | | | | | | | | | | | | | | | | | | | | | | | | | | | | | | | | | | | | | | | | |
| | 강수 TS | | | | | | | | | | | | | 비 | | | | | | | | | | | | | | | | | | | | | | | | 20~30mm | | | | | | | | | | | | |
| 김해 RKPK | 시정 | | | | | | | | | | | | | | | | | | | | | | | | | | | | | | | | | | | | | | | | | | | | | | | | | |
| | GUST | | | | | | | | | | | | | | | | | | | | | | | | | | | | | | | | | | | | | | | | | | | | | | | | | |
| | 활주로 변경 | | | | | | | | | | | | | | | | | | | | | | | | | | | | | | | | | | | | | | | | | | | | | | | | | |
| | 강수 TS | | | | | | | | | | | | | 비 | | | | | | | | | | | | | | | | | | | | | | | | 5~10mm | | | | | | | | | | | | |
| 무안 RKJB | 시정 | | | | | | | | | | | | | | | | | | | | | | | | | | | | | | | | | | | | | | | | | | | | | | | | | |
| | GUST | | | | | | | | | | | | | | | | | | | | | | | | | | | | | | | | | | | | | | | | | | | | | | | | | |
| | 급변풍 | | | | | | | | | | | | | | | | | | | | | | | | | | | | | | | | | | | | | | | | | | | | | | | | | |
| | 강수 TS | | | | | | | | | | | | | 비 | | | | | | | | | | | | 비/눈 | | | | | | | | | | | | | | | | | | | | | | | | 10~20mm |

시정 : 800m ↓ 400m ↓ 200m ↓
 GUST : 25KT ↑ 35KT ↑ 45KT ↑
 강수 : 비 비/눈 눈 소나기 TS
 김해 활주로 변경 : (150~210°, 10KT ↑)

* 본 정보는 항공교통흐름관리를 위한 기상정보로, 공항예보(TAF)와 다를 수 있으니, 다른 용도로 활용하실 수 없습니다.

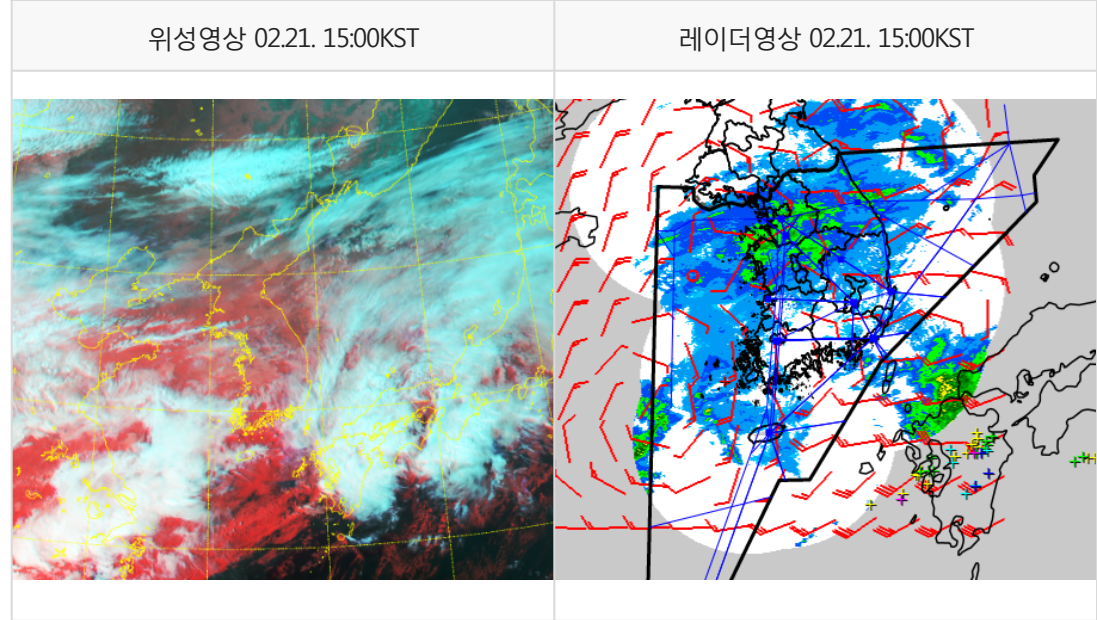
| 국외 공항·공역·항공로 [02.21.(수) ~ 02.22.(목)] | | | | | | | | | | | | | | | | | | | | | | | | | |
|--------------------------------------|-----------|-------------|----|----|----|----|----|----|----|----|----|----|----|-------------|----|----|----|----|----|----|----|----|----|----|----|
| 구분 | 기상요소 | 02월 21일 수요일 | | | | | | | | | | | | 02월 22일 목요일 | | | | | | | | | | | |
| | | 01 | 02 | 03 | 04 | 05 | 06 | 07 | 08 | 09 | 10 | 11 | 12 | 13 | 14 | 15 | 16 | 17 | 18 | 19 | 20 | 21 | 22 | 23 | 24 |
| 중국 | 베이징 ZBAA | 시정 | | | | | | | | | | | | | | | | | | | | | | | |
| | GUST | | | | | | | | | | | | | | | | | | | | | | | | |
| | 강수 | | | | | | | | | | | | | | | | | | | | | | | | |
| | TS | | | | | | | | | | | | | | | | | | | | | | | | |
| | 칭따오 ZSQD | 시정 | | | | | | | | | | | | | | | | | | | | | | | |
| GUST | | | | | | | | | | | | | | | | | | | | | | | | | |
| 강수 | | | | | | | | | | | | | | | | | | | | | | | | | |
| TS | | | | | | | | | | | | | | | | | | | | | | | | | |
| 푸둥 ZSPD | 시정 | | | | | | | | | | | | | | | | | | | | | | | | |
| GUST | | | | | | | | | | | | | | | | | | | | | | | | | |
| 강수 | | | | | | | | | | | | | | | | | | | | | | | | | |
| TS | | | | | | | | | | | | | | | | | | | | | | | | | |
| 광저우 ZGGG | 시정 | | | | | | | | | | | | | | | | | | | | | | | | |
| GUST | | | | | | | | | | | | | | | | | | | | | | | | | |
| 강수 | | | | | | | | | | | | | | | | | | | | | | | | | |
| TS | | | | | | | | | | | | | | | | | | | | | | | | | |
| 홍콩 VHHH | 시정 | | | | | | | | | | | | | | | | | | | | | | | | |
| GUST | | | | | | | | | | | | | | | | | | | | | | | | | |
| 강수 | | | | | | | | | | | | | | | | | | | | | | | | | |
| TS | | | | | | | | | | | | | | | | | | | | | | | | | |
| 일본 | 나리타 RJAA | 시정 | | | | | | | | | | | | | | | | | | | | | | | |
| | GUST | | | | | | | | | | | | | | | | | | | | | | | | |
| 강수 | | | | | | | | | | | | | | | | | | | | | | | | | |
| TS | | | | | | | | | | | | | | | | | | | | | | | | | |
| 간사이 RJBB | 시정 | | | | | | | | | | | | | | | | | | | | | | | | |
| GUST | | | | | | | | | | | | | | | | | | | | | | | | | |
| 강수 | | | | | | | | | | | | | | | | | | | | | | | | | |
| TS | | | | | | | | | | | | | | | | | | | | | | | | | |
| 타이베이 | 타오위안 RCTP | 시정 | | | | | | | | | | | | | | | | | | | | | | | |
| GUST | | | | | | | | | | | | | | | | | | | | | | | | | |
| 강수 | | | | | | | | | | | | | | | | | | | | | | | | | |
| TS | | | | | | | | | | | | | | | | | | | | | | | | | |
| 필리핀 | 마닐라 RPLL | 시정 | | | | | | | | | | | | | | | | | | | | | | | |
| GUST | | | | | | | | | | | | | | | | | | | | | | | | | |
| 강수 | | | | | | | | | | | | | | | | | | | | | | | | | |
| TS | | | | | | | | | | | | | | | | | | | | | | | | | |
| 베트남 | 하노이 VVNB | 시정 | | | | | | | | | | | | | | | | | | | | | | | |
| GUST | | | | | | | | | | | | | | | | | | | | | | | | | |
| 강수 | | | | | | | | | | | | | | | | | | | | | | | | | |
| TS | | | | | | | | | | | | | | | | | | | | | | | | | |

(국외) 시정 : 1km ↓ 400m ↓ 200m ↓ GUST : 25KT ↑ 35KT ↑ 45KT ↑ 강수 : 비 비/눈 눈 소나기 TS

* 본 정보는 항공교통흐름관리를 위한 기상정보로, 공항예보(TAF)와 다를 수 있으니, 다른 용도로 활용하실 수 없습니다.

| | |
|------|-----------|
| 설명자료 | 항공교통 기상정보 |
|------|-----------|

■ 국내 현황/예보 [02.21.(수) ~ 02.22.(목)]



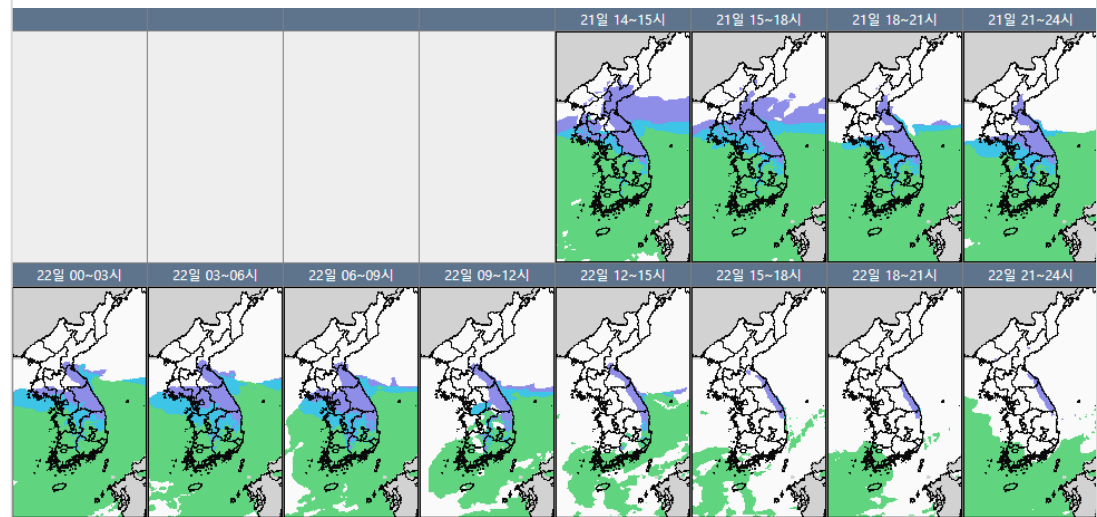
■ 국내 주요공항 현황-예보

- 오늘(21일)은 기압골의 영향으로 인천, 김포공항은 비 또는 눈, 양양공항은 눈, 그 외 공항은 비가 오겠음. 내일(22일)은 대체로 흐리고 인천, 김포공항은 오전까지 비 또는 눈이 내리다가 점차 그치겠으나, 남부공항 및 양양공항은 강수가 이어지겠음.
- 인천공항: 오늘 18시까지 비, 이후 내일 03시까지 비 또는 눈, 이후 10시까지 눈(5~10mm / 1cm 내외)
- 김포공항: 오늘 19시까지 비, 이후 24시까지 비 또는 눈, 이후 09시까지 눈(5~10mm / 1cm 내외)
- 제주공항: 오늘 16시까지 비, 오늘 19시~내일까지 비(20~30mm), 내일까지 강풍(20G35KT)
- 김해공항: 오늘 18시~내일 12시 비(5~10mm)

국내 강수 구역 및 형태 : 주의 비 비/눈 눈 소나기

▶ 주요 공항 기상경보(15시 현재)

양양공항 저시정경보 (02.21 12:00 ~ 02.22 08:00)
 양양공항 대설경보 (02.22 00:00 ~ 02.22 08:00)
 제주공항 강풍경보 (02.20 22:30 ~ 02.21 22:00)



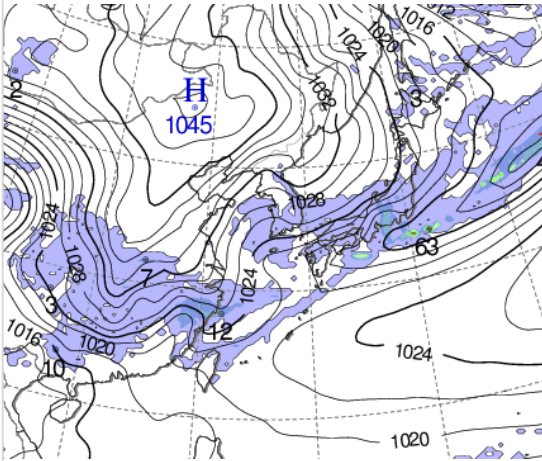
■ 국내 공역(항공로) 위험기상

- 내일 새벽까지 인천FIR 대부분 섹터(FL210 이하)에 보통착빙 예상
- 내일 새벽까지 광주, 제주, 남해, 대구, 포항섹터(FL100~250)에 보통난류 예상
- 오늘 밤~내일 새벽 사이 제주, 남해섹터에 CB/TS(FL350이하) 예상

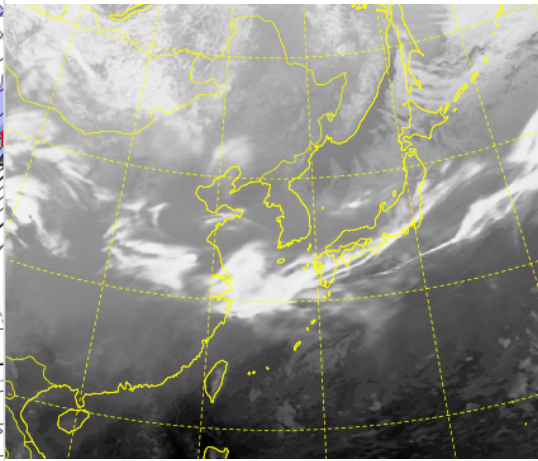
* 본 정보는 항공교통흐름관리를 위한 기상정보로, 공항예보(TAF)와 다를 수 있으니, 다른 용도로 활용하실 수 없습니다.

■ 국외 실황/예보 [02.21.(수) ~ 02.22.(목)]

예상 일기도 02.22. 09:00KST



예상 구름 영상 02.22. 09:00KST



■ 국외 주요·공항·공역·항공로 실황·예보

【베이징·상하이·광저우·홍콩FIR】

- 칭따오공항: 내일 15시까지 눈
- 푸둥공항: 오늘 19시~23시 소나기
- 광저우공항: 내일 06시~11시 소나기(CB)
- 홍콩공항: 내일 07시~13시 비

【후쿠오카FIR】

- 나리타공항: 내일까지 약한 비
- 간사이공항: 내일까지 소나기(오늘 15시~19시 뇌우 동반)

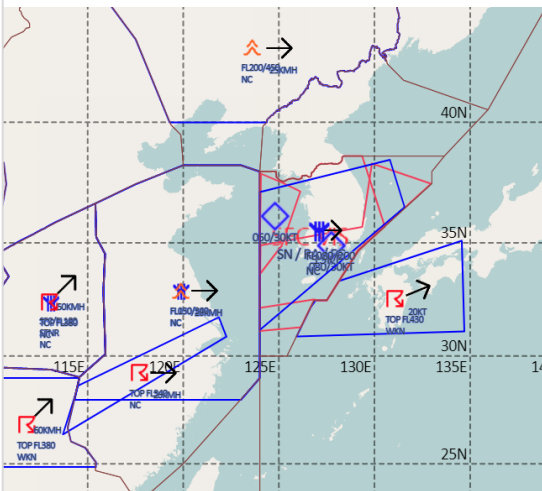
【타이베이FIR】 특이사항 없음

【마닐라FIR】

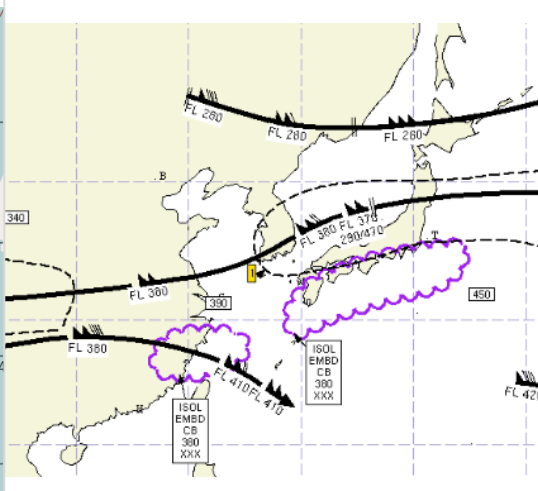
- 마닐라공항: 오늘 15시~21시 다소 강한 바람(13G25KT)

【싼야·호치민·하노이FIR】 특이사항 없음

공역경보(SIGMET) 02.21. 15:00KST



공역예보(SIGWX) 02.22. 03:00KST



■ 국외 공역(항공로) 위험기상

【공역경보(SIGMET) 현황】

- 착빙: 인천FIR(FL080~FL200), 상하이FIR(FL030~FL200), 우한FIR(SFC~FL180)
- 난류: 선양FIR(FL200~450), 상하이FIR(FL150~340)
- TS: 광저우FIR(FL380 이하), 상하이FIR(F340 이하), 후쿠오카FIR(F430 이하), 우한FIR(F380 이하)

【공역예보(SIGWX)】

- JET: 선양FIR~후쿠오카FIR(FL280, 110KT), 상하이FIR~인천FIR~후쿠오카FIR(FL380, 120KT), 상하이FIR~타이베이FIR(FL410, 120KT)
- CB: 상하이FIR~타이베이FIR(FL380 이하), 후쿠오카FIR(FL380 이하)
- 난류: 인천FIR~후쿠오카FIR(FL280~390)