

\* 본 정보는 항공교통흐름관리를 위한 기상정보로, 공항예보(TAF)와 다를 수 있으니, 다른 용도로 활용하실 수 없습니다.

	항공교통기상정보	
	2024년 02월 17일 09:00KST	항공기상청 예보과

■ 국내공항 위험기상 [02.17.(토) ~ 02.18.(일)]

**개요**

○ 오늘(17일)은 전국공항이 맑겠으며, 특이사항 없겠음. 내일(18일)은 서쪽에서 다가오는 기압골의 영향을 차차 받아, 전국 공항이 대체로 흐려지겠고, 오후부터 제주공항 등 서쪽 공항에 비가 시작되어, 전국공항으로 비가 확대되겠으며, 저녁부터는 바람이 다소 강하게 불겠음.

- 인천공항: 내일 15시~24시 비(5~10mm)
- 김포공항: 내일 21시~24시 비(5~10mm)
- 제주공항: 내일 15시~24시 비(10mm 내외), 급변풍, 내일 21시~24시 다소 바람 강(15G28KT)
- 김해공항: 내일 21시~24시 비(1mm 내외)

▶ 주요 공항 기상경보(08시 현재)

양양공항 급변풍경보 (02.17 06:00 ~ 02.17 11:00) 양양공항 강풍경보 (02.17 06:05 ~ 02.17 11:00)

공항	기상요소	02월 17일 토요일																								02월 18일 일요일																								비고
		01	02	03	04	05	06	07	08	09	10	11	12	13	14	15	16	17	18	19	20	21	22	23	24	01	02	03	04	05	06	07	08	09	10	11	12	13	14	15	16	17	18	19	20	21	22	23	24	
인천 RKSI	시정																																																	
	GUST																																																	
	급변풍																																																	
	강수 TS																																																	5~10mm
김포 RKSS	시정																																																	
	GUST																																																	
	급변풍																																																	
	강수 TS																																																	5~10mm
제주 RKPC	시정																																																	
	GUST																																																	
	급변풍																																																	
	강수 TS																																																	15G28KT 10mm 내외
김해 RKPK	시정																																																	
	GUST																																																	
	활주로 변경																																																	
	강수 TS																																																	1mm 내외
무안 RKJB	시정																																																	
	GUST																																																	
	급변풍																																																	
	강수 TS																																																	10~20mm

시정 : 800m ↓ 400m ↓ 200m ↓ GUST : 25KT ↑ 35KT ↑ 45KT ↑ 강수 : 비 비/눈 눈 소나기 TS 김해 활주로 변경 : (150~210°, 10KT ↑)

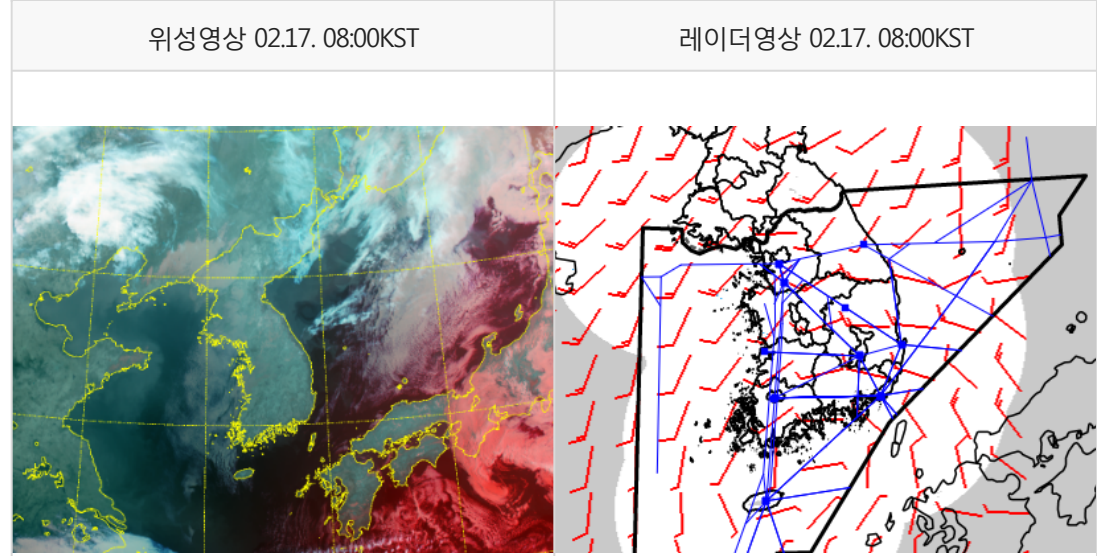




\* 본 정보는 항공교통흐름관리를 위한 기상정보로, 공항예보(TAF)와 다를 수 있으니, 다른 용도로 활용하실 수 없습니다.

설명자료	항공교통 기상정보
------	-----------

■ 국내 현황/예보 [02.17.(토) ~ 02.18.(일)]



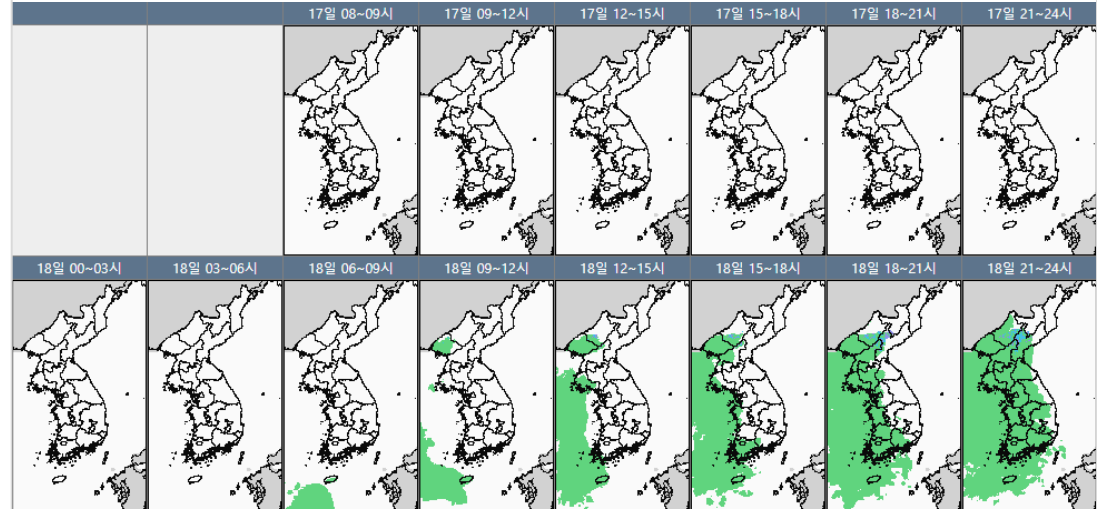
■ 국내 주요공항 현황-예보

- 오늘(17일)은 전국공항이 맑겠으며, 특이사항 없겠음.
- 내일(18일)은 서쪽에서 다가오는 기압골의 영향을 차차 받아, 전국 공항이 대체로 흐려지겠고, 오후부터 제주공항 등 서쪽 공항에 비가 시작되어, 전국공항으로 비가 확대되겠으며, 저녁부터는 바람이 다소 강하게 불겠음.
- 인천공항: 내일 15시~24시 비(5~10mm)
- 김포공항: 내일 21시~24시 비(5~10mm)
- 제주공항: 내일 15시~24시 비(10mm 내외), 급변풍, 내일 21시~24시 다소 바람 강(15G28KT)
- 김해공항: 내일 21시~24시 비(1mm 내외)

국내 강수 구역 및 형태 : 주의 비 비/눈 눈 소나기

▶ 주요 공항 기상경보(08시 현재)

양양공항 급변풍경보 (02.17 06:00 ~ 02.17 11:00)  
 양양공항 강풍경보 (02.17 06:05 ~ 02.17 11:00)



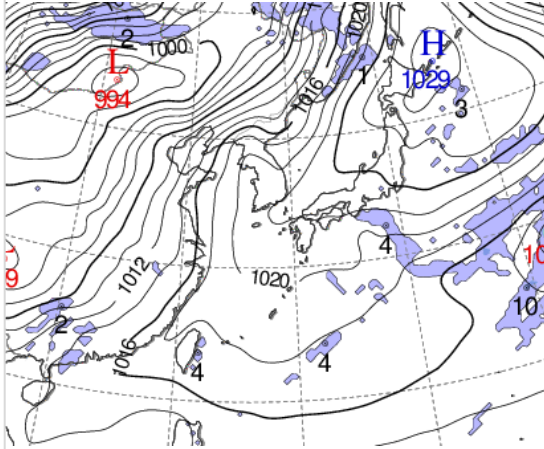
■ 국내 공역(항공로) 위험기상

- 제주섹터는 오늘 오전까지 FL320~FL410 고도에서 150KT 이상의 강풍 예상.
- 오늘 제주남쪽섹터에 FL170 이상에서 보통 난류 예상.
- 내일 오후부터 서쪽 지역을 시작으로 비가 오는 지역에서는 천둥.번개가 치는 곳이 있겠음.

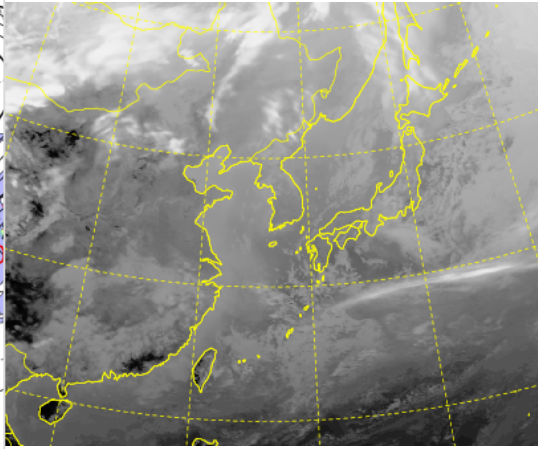
\* 본 정보는 항공교통흐름관리를 위한 기상정보로, 공항예보(TAF)와 다를 수 있으니, 다른 용도로 활용하실 수 없습니다.

■ 국외 실황/예보 [02.17.(토) ~ 02.18.(일)]

예상 일기도 02.17. 15:00KST



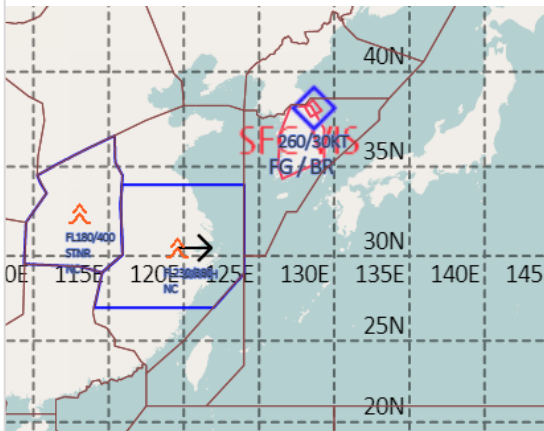
예상 구름 영상 02.17. 15:00KST



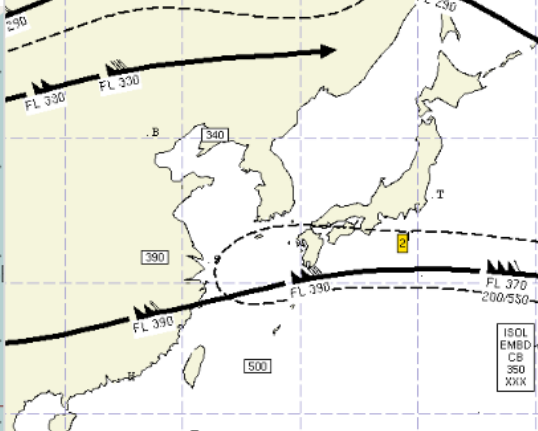
■ 국외 주요·공항·공역·항공로 실황·예보

- 【베이징·상하이·광저우·홍콩FIR】 특이사항 없음
- 【후쿠오카FIR】 특이사항 없음
- 【타이베이FIR】 특이사항 없음
- 【마닐라FIR】 특이사항 없음
- 【싼야·호치민·하노이FIR】
  - 하노이공항: 오늘 07시~10시 사이 안개(시정 800m)

공역경보(SIGMET) 02.17. 08:00KST



공역예보(SIGWX) 02.17. 15:00KST



■ 국외 공역(항공로) 위험기상

- [공역경보(SIGMET) 현황]
  - 난류: 상하이FIR(FL230~FL380), 우한FIR(FL180~FL400)
- [공역예보(SIGWX)]
  - JET: 베이징FIR~선양FIR(FL330, 100KT), 상하이FIR~후쿠오카FIR(FL390, 140KT)
  - 난류: 상하이FIR~인천FIR(제주섹터)~후쿠오카FIR(FL390 이하)