

* 본 정보는 항공교통흐름관리를 위한 기상정보로, 공항예보(TAF)와 다를 수 있으니, 다른 용도로 활용하실 수 없습니다.

■ 국외 공항·공역·항공로 [02.16.(금) ~ 02.17.(토)]				
개요				
【베이징·상하이·광저우·홍콩FIR】 특이사항 없음 【후쿠오카FIR】 - 나리타공항: 오늘 08시까지 바람 다소 강(16G28KT)		【타이베이FIR】 - 타오위안공항: 오늘 03시~09시 사이 바람 다소 강(18G28KT), 비 【마닐라FIR】 특이사항 없음 【싼야·호치민·하노이FIR】 - 하노이공항: 오늘 05시~10시 사이 안개(시정 700m)		
구분	기상요소	02월 16일 금요일	02월 17일 토요일	
		01 02 03 04 05 06 07 08 09 10 11 12 13 14 15 16 17 18 19 20 21 22 23 24	01 02 03 04 05 06 07 08 09 10 11 12 13 14 15 16 17 18 19 20 21 22 23 24	
중국	베이징 ZBAA	시정 GUST 강수 TS		
	칭따오 ZSQD	시정 GUST 강수 TS		
	푸둥 ZSPD	시정 GUST 강수 TS		
	광저우 ZGGG	시정 GUST 강수 TS		
	홍콩 VHHH	시정 GUST 강수 TS		
일본	나리타 RJAA	시정 GUST 강수 TS	03 04 05 06 07 08 09 10 11 12	
	간사이 RJBB	시정 GUST 강수 TS		
타이베이	타오위안 RCTP	시정 GUST 강수 TS	03 04 05 06 07 08 09 10 11 12	
필리핀	마닐라 RPLL	시정 GUST 강수 TS		
베트남	하노이 VVNB	시정 GUST 강수 TS	05 06 07 08 09 10 11 12	

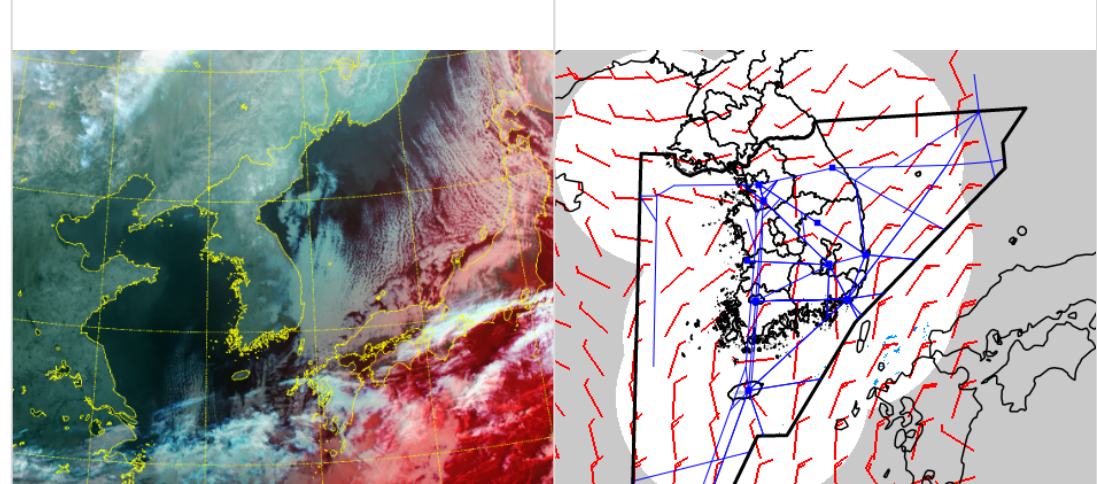
(국외) 시정 : 1km ↓ 400m ↓ 200m ↓ GUST : 25KT ↑ 35KT ↑ 45KT ↑ 강수 : 비 비/눈 눈 소나기 TS

* 본 정보는 항공교통흐름관리를 위한 기상정보로, 공항예보(TAF)와 다를 수 있으니, 다른 용도로 활용하실 수 없습니다.

설명자료	항공교통 기상정보
------	-----------

■ 국내 현황/예보 [02.16.(금) ~ 02.17.(토)]

위성영상 02.16. 08:00KST	레이더영상 02.16. 08:00KST
----------------------	-----------------------



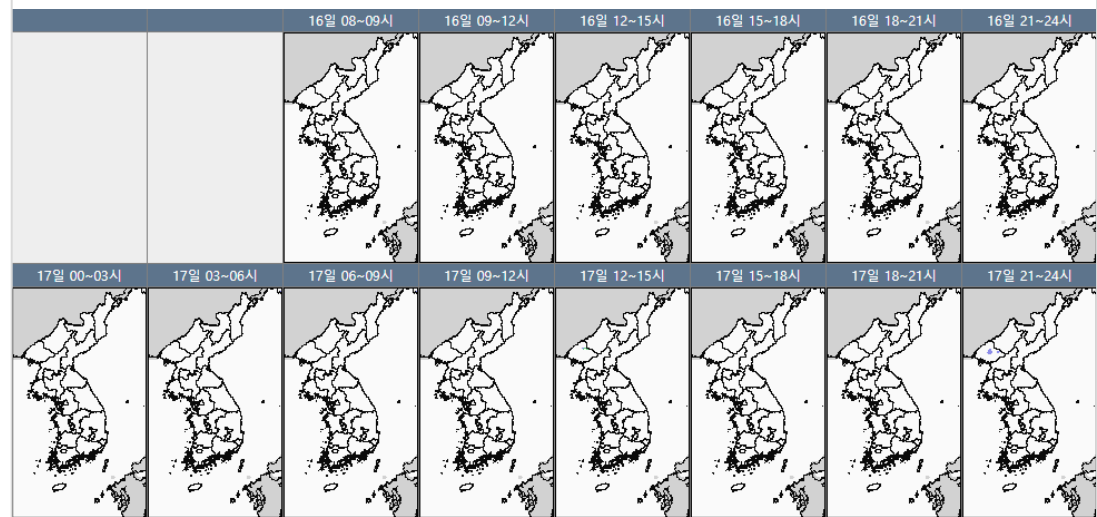
■ 국내 주요공항 현황-예보

○ 오늘(16일)과 내일(17일)은 고기압 영향으로 전국공항이 대체로 맑겠음.

▶ 주요 공항 기상경보(08시 현재)

○ 없음

국내 강수 구역 및 형태 : 주의 비 비/눈 눈 소나기



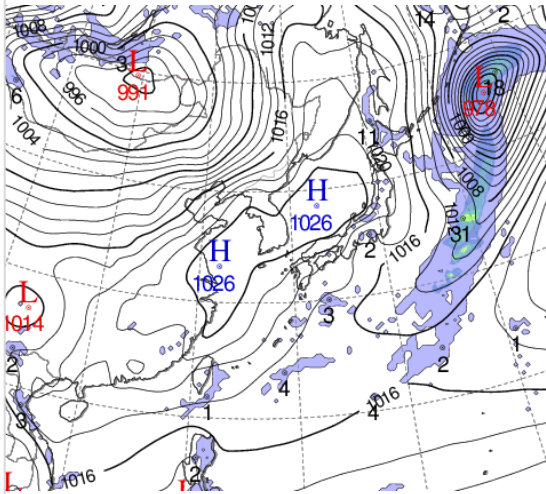
■ 국내 공역(항공로) 위험기상

- 오늘 오후까지 제주섹터에(FL100~250) 보통 난류 예상.
- 광주, 남해섹터는 오늘 오후까지, 제주섹터는 내일 오전까지 FL300~FL410에서 150KT이상의 강풍역 예상.

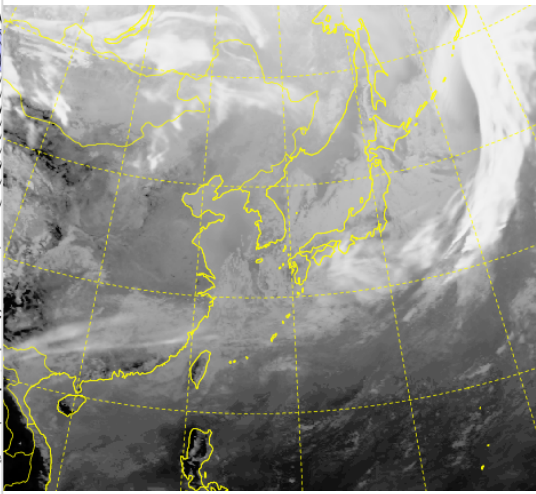
* 본 정보는 항공교통흐름관리를 위한 기상정보로, 공항예보(TAF)와 다를 수 있으니, 다른 용도로 활용하실 수 없습니다.

■ 국외 실황/예보 [02.16.(금) ~ 02.17.(토)]

예상 일기도 02.16. 15:00KST



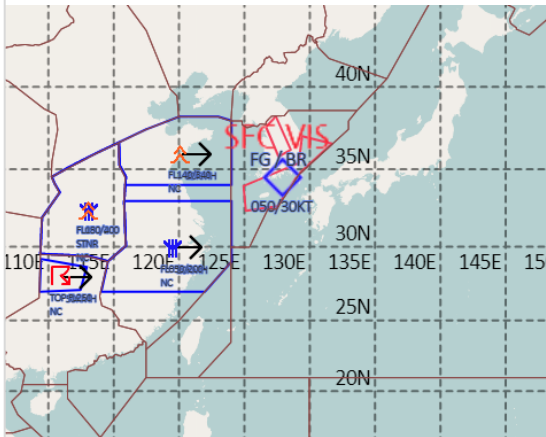
예상 구름 영상 02.16. 15:00KST



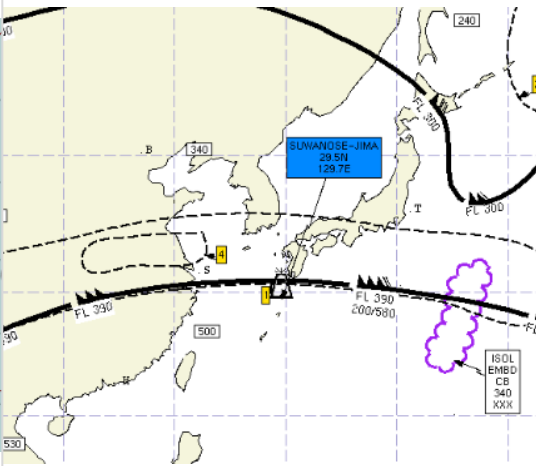
■ 국외 주요·공항·공역·항공로 실황·예보

- **【베이징·상하이·광저우·홍콩FIR】** 특이사항 없음
- **【후쿠오카FIR】**
 - 나리타공항: 오늘 08시까지 바람 다소 강(16G28KT)
- **【타이베이FIR】**
 - 타오위안공항: 오늘 03시~09시 사이 바람 다소 강(18G28KT), 비
- **【마닐라FIR】** 특이사항 없음
- **【싼야·호치민·하노이FIR】**
 - 하노이공항: 오늘 05시~10시 사이 안개(시정 700m)

공역경보(SIGMET) 02.16. 08:00KST



공역예보(SIGWX) 02.16. 15:00KST



■ 국외 공역(항공로) 위험기상

- [공역경보(SIGMET)현황]
 - 착빙: 우한FIR(FL050~FL200), 상하이FIR(FL050~FL200)
 - 난류: 우한FIR(FL180~FL400), 상하이FIR(FL140~FL340)
 - TS: 광저우FIR(FL250 이하)
- [공역예보(SIGWX)]
 - JET: 상하이FIR~인천FIR, 제주섹터~후쿠오카FIR(FL390, 170KT)
 - 난류: 상하이FIR~인천FIR~후쿠오카FIR(FL250~FL390)
 - CB: 후쿠오카FIR(FL340 이하)
 - 화산재: 후쿠오카FIR(스와노세지마)