

* 본 정보는 항공교통흐름관리를 위한 기상정보로, 공항예보(TAF)와 다를 수 있으니, 다른 용도로 활용하실 수 없습니다.

	항공교통기상정보	
	2023년 02월 04일 16:00KST	항공기상청 예보과

■ 국내공항 위험기상

[02.04.(토) ~ 02.05.(일)]

개요

오늘과 내일은 날씨가 맑아 특이기상 없겠음

▶ 주요 공항 기상경보(15시 현재)

[illegible]

시정 : 800m ↓ 400m ↓ 200m ↓ GUST : 25KT ↑ 35KT ↑ 45KT ↑ 강수 : 비 비/눈 눈 소나기 TS 김해 활주로 변경 : (150~210°, 10KT ↑)

* 본 정보는 항공교통흐름관리를 위한 기상정보로, 공항예보(TAF)와 다를 수 있으니, 다른 용도로 활용하실 수 없습니다.

■ 국내공항(공군 관할) 위험기상 [02.04.(토) ~ 02.05.(일)]

[illegible]

■ 국내공역 위험기상 [02.04.(토) ~ 02.05.(일)]

개요	오늘 오후까지 제주섹터 FL360~FL410에서 150KT 이상의 강풍 예상

[illegible]

(공군) 시정 : 800m ↓ 400m ↓ 200m ↓ GUST : 25KT ↑ 35KT ↑ 45KT ↑ 강수 : 비 비/눈 눈 소나기 TS (공역) 강풍 : 150KT ↑

* 본 정보는 항공교통흐름관리를 위한 기상정보로, 공항예보(TAF)와 다를 수 있으니, 다른 용도로 활용하실 수 없습니다.

■ 국외 공항·공역·항공로			[02.04.(토) ~ 02.05.(일)]																																																
개요			【베이징·상하이·광저우·홍콩FIR】기압골 영향으로 비 - 광저우공항: 오늘 17시~23시 비 【후쿠오카FIR】특이기상 없음																								【타이베이FIR】기압골 영향으로 비 - 타오위안공항: 내일 03시~15시까지 비 【마닐라FIR】특이기상 없음 【싼야·호치민·하노이FIR】저기압 영향으로 비 - 하노이공항: 내일 05시~11시 안개(800m)																								
구분		기상요소	02월 04일 토요일																								02월 05일 일요일																								
			01	02	03	04	05	06	07	08	09	10	11	12	13	14	15	16	17	18	19	20	21	22	23	24	01	02	03	04	05	06	07	08	09	10	11	12	13	14	15	16	17	18	19	20	21	22	23	24	
중국	베이징 ZBAA	시정																																																	
		GUST																																																	
	강수																																																		
	TS																																																		
	칭따오 ZSQD	시정																																																	
		GUST																																																	
강수																																																			
TS																																																			
푸둥 ZSPD	시정																																																		
	GUST																																																		
강수																																																			
TS																																																			
광저우 ZGGG	시정																																																		
	GUST																																																		
강수																																																			
TS																																																			
홍콩 VHHH	시정																																																		
	GUST																																																		
강수																																																			
TS																																																			
일본	나리타 RJAA	시정																																																	
		GUST																																																	
강수																																																			
TS																																																			
간사이 RJBB	시정																																																		
	GUST																																																		
강수																																																			
TS																																																			
타이베이	타오위안 RCTP	시정																																																	
		GUST																																																	
강수																																																			
TS																																																			
필리핀	마닐라 RPLL	시정																																																	
		GUST																																																	
강수																																																			
TS																																																			
베트남	하노이 VNVB	시정																																																	
		GUST																																																	
강수																																																			
TS																																																</			

(국외) 시정 : 1km ↓ 400m ↓ 200m ↓ GUST : 25KT ↑ 35KT ↑ 45KT ↑ 강수 : 비 비/눈 눈 소나기 TS

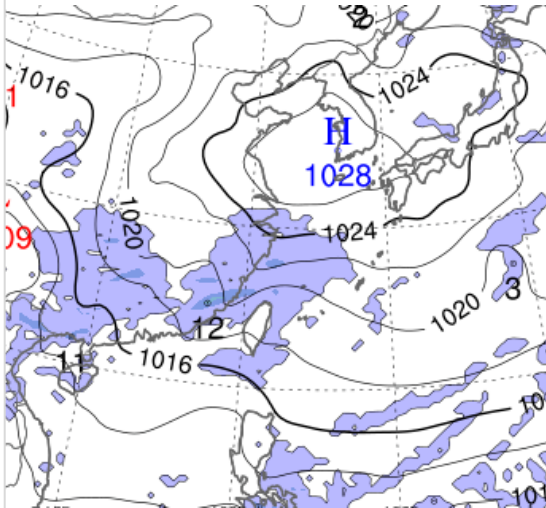
* 본 정보는 항공교통흐름관리를 위한 기상정보로, 공항예보(TAF)와 다를 수 있으니, 다른 용도로 활용하실 수 없습니다.

설명자료		항공교통 기상정보	
■ 국내 실황/예보 [02.04.(토) ~ 02.05.(일)]			
위성영상 02.04. 15:00KST	레이더영상 02.04. 15:00KST	■ 국내 주요공항 실황-예보 오늘과 내일은 날씨가 맑아 특이기상 없겠음	
		▶ 주요 공항 기상경보(15시 현재) 없음	
국내 강수 구역 및 형태 : 주의 비 비/눈 눈 소나기		■ 국내 공역(항공로) 위험기상 - 오늘 오후까지 제주섹터 FL360~FL410에서 150KT 이상의 강풍 예상 - 내일 새벽까지 인천FIR 난류 예상(FL110이상)	

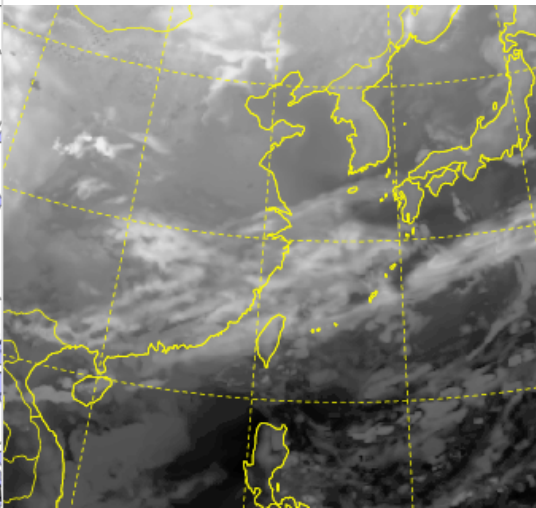
* 본 정보는 항공교통흐름관리를 위한 기상정보로, 공항예보(TAF)와 다를 수 있으니, 다른 용도로 활용하실 수 없습니다.

■ 국외 실황/예보 [02.04.(토) ~ 02.05.(일)]

예상 일기도 02.05. 09:00KST



예상 구름 영상 02.05. 09:00KST



■ 국외 주요·공항·공역·항공로 실황·예보

【베이징·상하이·광저우·홍콩FIR】기압골 영향으로 비

- 광저우공항: 오늘 17시~23시 비

【후쿠오카FIR】특이기상 없음

【타이베이FIR】기압골 영향으로 비

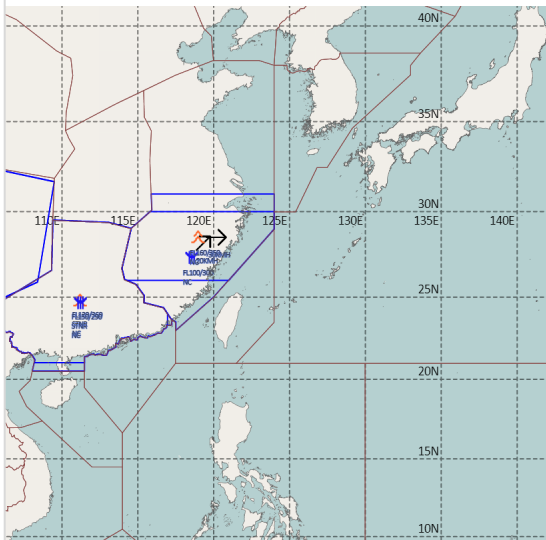
- 타오위안공항: 내일 03시~15시까지 비

【마닐라FIR】특이기상 없음

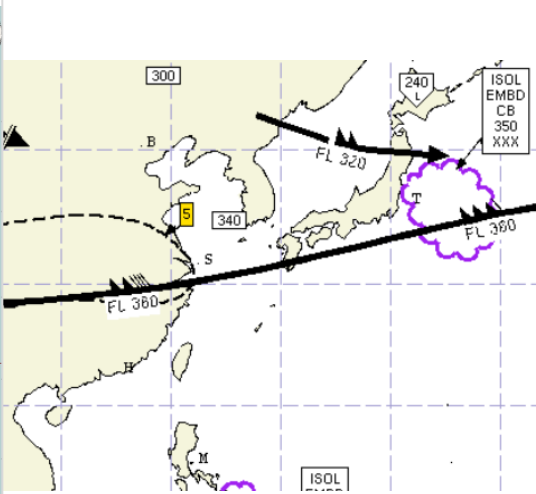
【싼야·호치민·하노이FIR】저기압 영향으로 비

- 하노이공항: 내일 05시~11시 안개(800m)

공역경보(SIGMET) 02.04. 15:00KST



공역예보(SIGWX) 02.05. 03:00KST



■ 국외 공역(항공로) 위험기상

[공역경보(SIGMET) 현황]

- 난류: 상하이FIR(FL160~FL350), 광저우FIR(FL120~FL360)

- 착빙: 상하이FIR(FL100~FL300), 광저우FIR(FL150~FL290)

[공역예보(SIGWX)]

- JET: 상하이FIR~후쿠오카FIR(FL360, 150KT)