

* 본 정보는 항공교통흐름관리를 위한 기상정보로, 공항예보(TAF)와 다를 수 있으니, 다른 용도로 활용하실 수 없습니다.

■ 국내공항(공군 관할) 위험기상 [02.02.(목) ~ 02.03.(금)]

공항	기상요소	02월 02일 목요일																								02월 03일 금요일																								비고
		01	02	03	04	05	06	07	08	09	10	11	12	13	14	15	16	17	18	19	20	21	22	23	24	01	02	03	04	05	06	07	08	09	10	11	12	13	14	15	16	17	18	19	20	21	22	23	24	
대구 RKTN	시정																																																	
	GUST																																																	
	강수 TS																																																	
청주 RKTU	시정																																																	
	GUST																																																	
	강수 TS																																																	

■ 국내공역 위험기상 [02.02.(목) ~ 02.03.(금)]

개요

○ 내일(3일) 오전까지 대부분의 섹터(FL340~450)에서 150KT 이상의 강풍 예상됨

○ 국내 공역경보(SIGMET, 08시 현재): 없음

섹터	기상요소	02월 02일 목요일																								02월 03일 금요일																								비고
		01	02	03	04	05	06	07	08	09	10	11	12	13	14	15	16	17	18	19	20	21	22	23	24	01	02	03	04	05	06	07	08	09	10	11	12	13	14	15	16	17	18	19	20	21	22	23	24	
군산	CB/TS																																																	
	강풍																									█																								FL340~450
광주	CB/TS																																																	
	강풍																									█																								FL340~450
제주	CB/TS																																																	
	강풍																									█																								FL340~450
남해	CB/TS																																																	
	강풍																									█																								FL340~450
서해	CB/TS																																																	
	강풍																									█																								FL340~450
강릉	CB/TS																																																	
	강풍																									█																								FL340~450
동해	CB/TS																																																	
	강풍																									█																								FL340~450
포항	CB/TS																																																	
	강풍																									█																								FL340~450
대구	CB/TS																																																	
	강풍																									█																								FL340~450

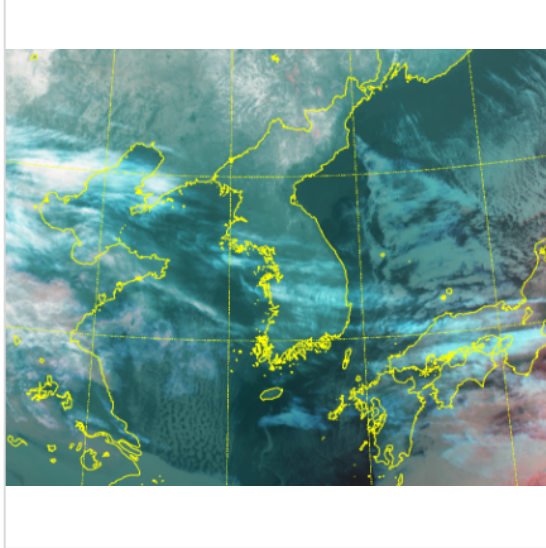
(공군) 시정: 800m ↓ 400m ↓ 200m ↓ GUST: 25KT ↑ 35KT ↑ 45KT ↑ 강수: 비 비/눈 눈 소나기 TS (공역) 강풍: 150KT ↑

* 본 정보는 항공교통흐름관리를 위한 기상정보로, 공항예보(TAF)와 다를 수 있으니, 다른 용도로 활용하실 수 없습니다.

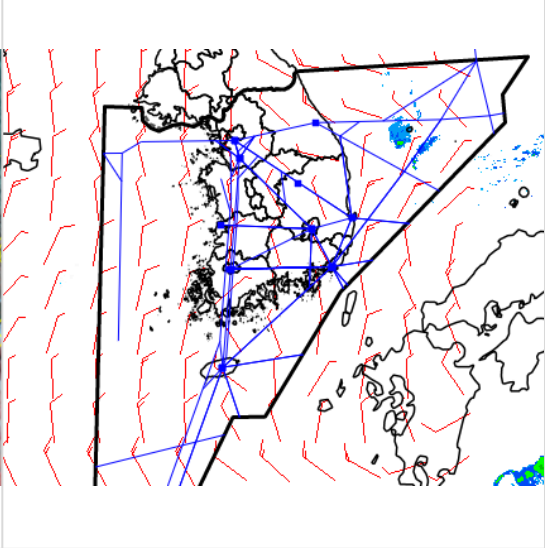
설명자료	항공교통 기상정보
------	-----------

■ 국내 실황/예보 [02.02.(목) ~ 02.03.(금)]

위성영상 02.02. 08:00KST



레이더영상 02.02. 08:00KST



■ 국내 주요공항 실황-예보

○ 오늘(2일)과 내일(3일)은 찬 대륙고기압의 영향으로 전국공항이 대체로 맑겠음.

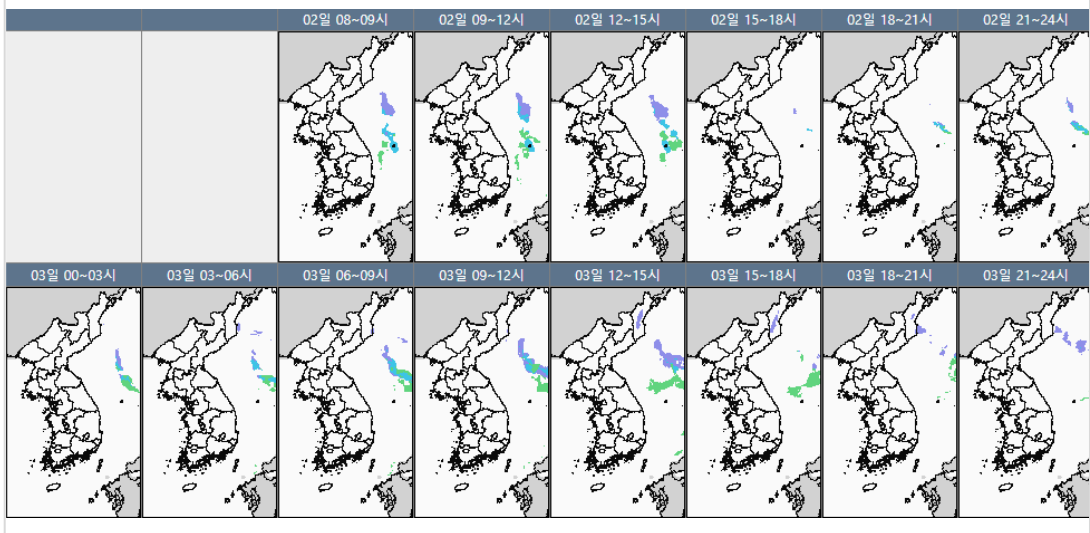
▶ 주요 공항 기상경보(08시 현재)

○ 없음

■ 국내 공역(항공로) 위험기상

○ 내일(3일) 오전까지 대부분의 섹터(FL340~450)에서 150KT 이상의 강풍 예상됨

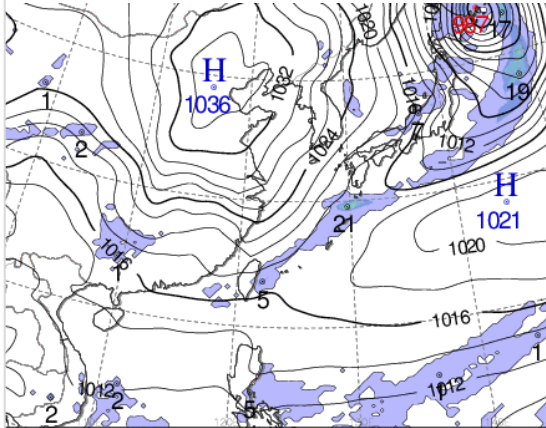
국내 강수 구역 및 형태 : 주의 비 비/눈 눈 소나기



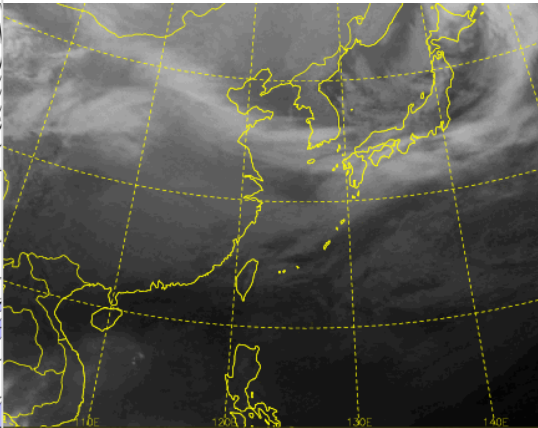
* 본 정보는 항공교통흐름관리를 위한 기상정보로, 공항예보(TAF)와 다를 수 있으니, 다른 용도로 활용하실 수 없습니다.

■ 국외 상황/예보 [02.02.(목) ~ 02.03.(금)]

예상 일기도 02.02. 15:00KST



예상 구름 영상 02.02. 15:00KST



■ 국외 주요·공항·공역·항공로 상황·예보

【베이징·상하이·광저우·홍콩FIR】 특이사항 없음

【후쿠오카FIR】

- 나리타공항: 2일 14시까지 강풍(최대 18G28KT)

【타이베이FIR】 특이사항 없음

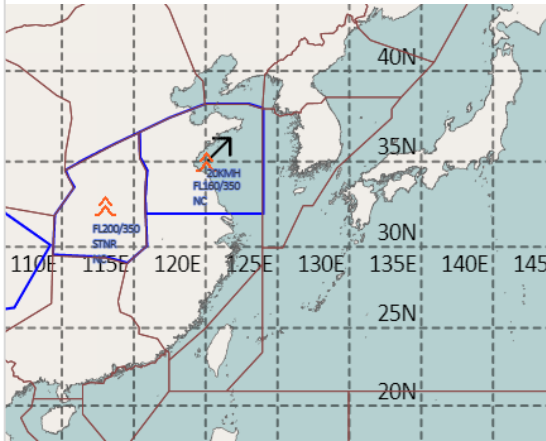
【마닐라FIR】 특이사항 없음

【싼야·호치민·하노이FIR】 저기압 영향으로 비

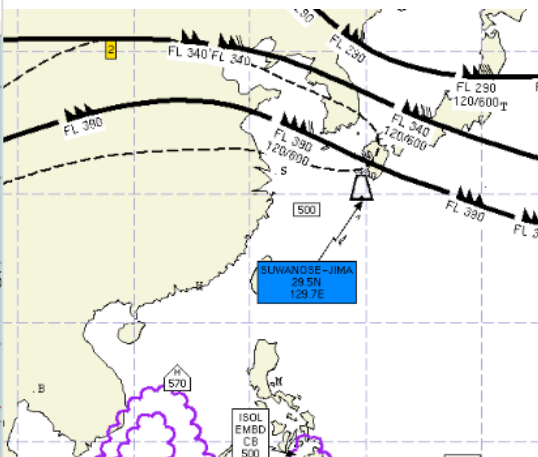
- 하노이공항: 2일 10시까지 저시정(700m 이하)

- 호치민공항: 2일 16시~21시 소나기

공역경보(SIGMET) 02.02. 08:00KST



공역예보(SIGWX) 02.02. 15:00KST



■ 국외 공역(항공로) 위험기상

【공역경보(SIGMET) 현황】

- 난류: 상하이FIR(FL160~350), 우한FIR(FL200~350)

【공역예보(SIGWX)】

- JET: 상하이FIR~인천FIR(제주섹터)~후쿠오카FIR(FL390, 170KT), 베이징FIR~후쿠오카FIR(FL340, 120KT), 선양FIR~후쿠오카FIR(FL290, 120KT)

- 난류: 상하이FIR~인천FIR(FL390이하)

- CB: 호치민FIR(FL530이하), 마닐라FIR(FL500이하)

- 화산재: 후쿠오카FIR(스와노세지마화산)