

\* 본 정보는 항공교통흐름관리를 위한 기상정보로, 공항예보(TAF)와 다를 수 있으니, 다른 용도로 활용하실 수 없습니다.

	<b>항공교통기상정보</b>	
	2022년 12월 02일 16:00KST	항공기상청 예보과

■ 국내공항 위험기상 [12.02(금) ~ 12.03(토)]

**개요**

오늘은 고기압의 영향으로 전국공항이 맑아 특이기상 없겠습니다. 내일은 서쪽에서 다가오는 기압골의 영향으로 인천, 김포공항은 오전에 비, 진눈깨비가 예상됩니다. 또, 저녁부터는 제주공항, 김해공항, 무안공항에 약한 비 예상됩니다.

- 인천공항: 내일 05시~11시 비(5mm미만)
- 김포공항: 내일 07시~10시 진눈깨비(1cm미만) 내린 후 12시까지 비(5mm미만)
- 제주공항: 내일 18시이후부터 비(5mm미만)
- 김해공항: 내일 22시 이후부터 비(5mm미만)

▶ 주요 공항 기상경보(15시 현재)

공항	기상요소	12월 02일 금요일																								12월 03일 토요일																								비고
		01	02	03	04	05	06	07	08	09	10	11	12	13	14	15	16	17	18	19	20	21	22	23	24	01	02	03	04	05	06	07	08	09	10	11	12	13	14	15	16	17	18	19	20	21	22	23	24	
인천 RKSI	시정																																																	
	GUST																																																	
	급변풍																																																	
	강수 TS																									5mm미만																								
김포 RKSS	시정																																																	
	GUST																																																	
	급변풍																																																	
	강수 TS																									진눈깨비(1cm미만)->비(5mm미만)																								
제주 RKPC	시정																																																	
	GUST																																																	
	급변풍																																																	
	강수 TS																									5mm미만																								
김해 RKPK	시정																																																	
	GUST																																																	
	활주로 변경																																																	
	강수 TS																									5mm미만																								
무안 RKJB	시정																																																	
	GUST																																																	
	급변풍																																																	
	강수 TS																									5mm 내외																								

시정 : 800m ↓ 400m ↓ 200m ↓ GUST : 25KT ↑ 35KT ↑ 45KT ↑ 강수 : 비 비/눈 눈 소나기 TS 김해 활주로 변경 : (150~210°, 10KT ↑)



\* 본 정보는 항공교통흐름관리를 위한 기상정보로, 공항예보(TAF)와 다를 수 있으니, 다른 용도로 활용하실 수 없습니다.

■ 국외 공항·공역·항공로 [12.02.(금) ~ 12.03.(토)]																																																	
개요		<p>【베이징·상하이·광저우·홍콩FIR】특이기상 없음 【후쿠오카FIR】 특이사항 없음</p>	<p>【타이베이FIR】 - 타오위안공항: 오늘 20시까지 비 【마닐라FIR】 기압골 영향으로 비 - 마닐라공항: 오늘 21시~내일 03시 사이 소나기 【산야·호치민·하노이FIR】 호치민FIR은 오늘 밤~내일 오전까지 저기압 영향으로 비 - 호치민공항: 오늘 18시~내일 07시 사이 소나기(오늘 18시~21시 천둥번개 동반)</p>																																														
구분	기상요소	12월 02일 금요일																								12월 03일 토요일																							
		01	02	03	04	05	06	07	08	09	10	11	12	13	14	15	16	17	18	19	20	21	22	23	24	01	02	03	04	05	06	07	08	09	10	11	12	13	14	15	16	17	18	19	20	21	22	23	24
중국	베이징 ZBAA	시정																																															
		GUST																																															
	강수							비																																									
	TS																																																
	칭따오 ZSQD	시정																																															
GUST																																																	
강수																																																	
TS																																																	
푸둥 ZSPD	시정																																																
	GUST																																																
강수																																																	
TS																																																	
광저우 ZGGG	시정																																																
	GUST																																																
강수																																																	
TS																																																	
홍콩 VHHH	시정																																																
	GUST																																																
강수																																																	
TS																																																	
일본	나리타 RJAA	시정																																															
		GUST																																															
강수																																																	
TS																																																	
간사이 RJBB	시정																																																
	GUST																																																
강수																																																	
TS																																																	
타이베이	타오위안 RCTP	시정																																															
GUST																																																	
강수	비																																																
TS																																																	
필리핀	마닐라 RPLL	시정																																															
GUST																																																	
강수	소나기																																																
TS																																																	
베트남	하노이 VWNB	시정																																															
GUST																																																	
강수																																																	
TS																																																	

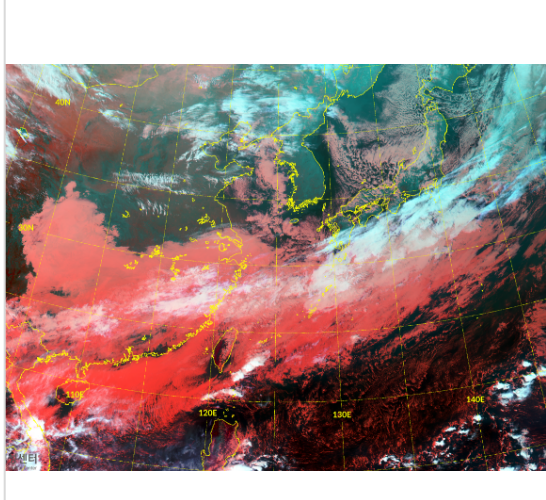
(국외) 시정: 1km ↓ 400m ↓ 200m ↓ GUST: 25KT ↑ 35KT ↑ 45KT ↑ 강수: 비 비/눈 눈 소나기 TS

\* 본 정보는 항공교통흐름관리를 위한 기상정보로, 공항예보(TAF)와 다를 수 있으니, 다른 용도로 활용하실 수 없습니다.

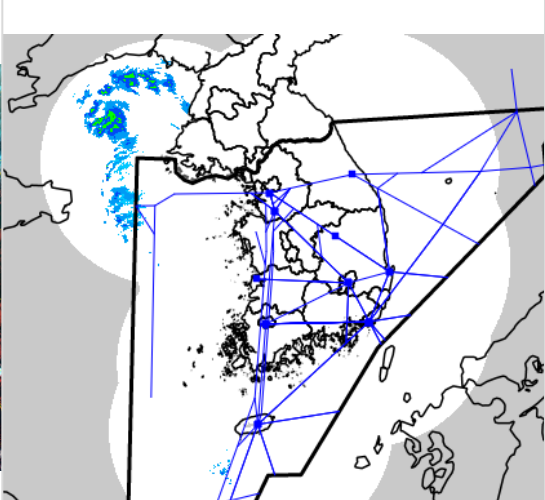
설명자료	항공교통 기상정보
------	-----------

■ 국내 현황/예보 [12.02.(금) ~ 12.03.(토)]

위성영상 12.02. 15:00KST



레이더영상 12.02. 15:00KST



■ 국내 주요공항 현황-예보

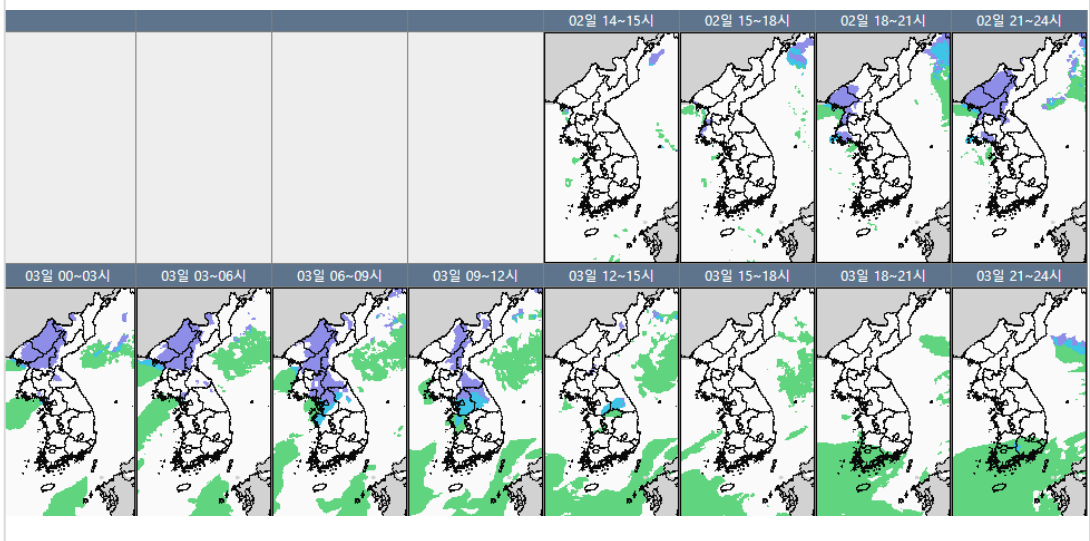
오늘은 고기압의 영향으로 전국공항이 맑아 특이 기상 없겠습니다. 내일은 서쪽에서 다가오는 기압골의 영향으로 인천, 김포공항은 오전에 비, 진눈깨비가 예상됩니다. 또, 저녁부터는 제주공항, 김해공항, 무안공항에 약한 비 예상됩니다.

- 인천공항: 내일 05시~11시 비(5mm미만)
- 김포공항: 내일 07시~10시 진눈깨비(1cm미만) 내린 후 12시까지 비(5mm미만)
- 제주공항: 내일 18시이후부터 비(5mm미만)
- 김해공항: 내일 22시 이후부터 비(5mm미만)

▶ 주요 공항 기상경보(15시 현재)

없음

국내 강수 구역 및 형태 : 주의 비 비/눈 눈 소나기



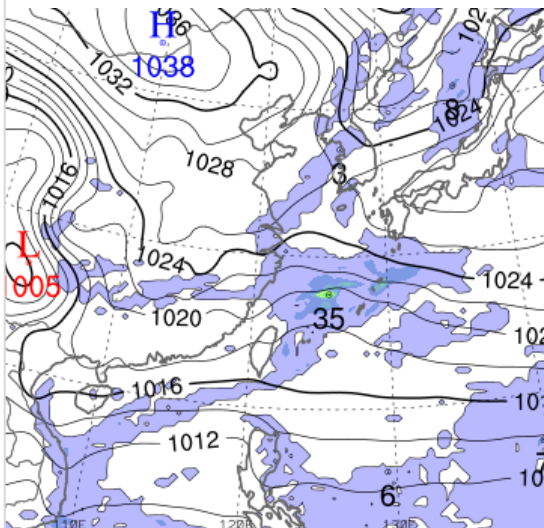
■ 국내 공역(항공로) 위험기상

내일 새벽까지 군산, 광주, 대구, 포항, 남해섹터에는 FL340~FL390에서 150KT이상의 강풍 예상

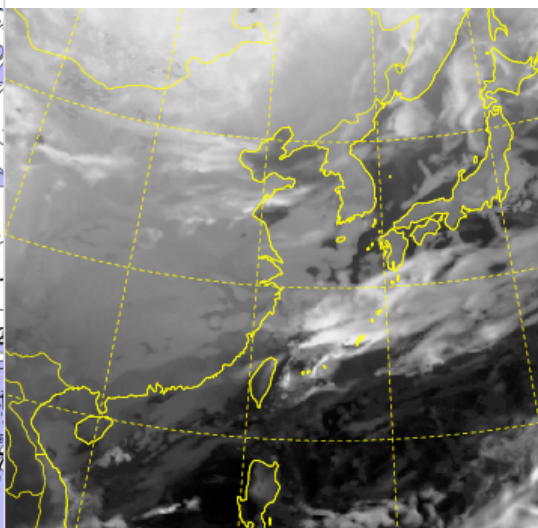
\* 본 정보는 항공교통흐름관리를 위한 기상정보로, 공항예보(TAF)와 다를 수 있으니, 다른 용도로 활용하실 수 없습니다.

■ 국외 실황/예보 [12.02.(금) ~ 12.03.(토)]

예상 일기도 12.03. 09:00KST



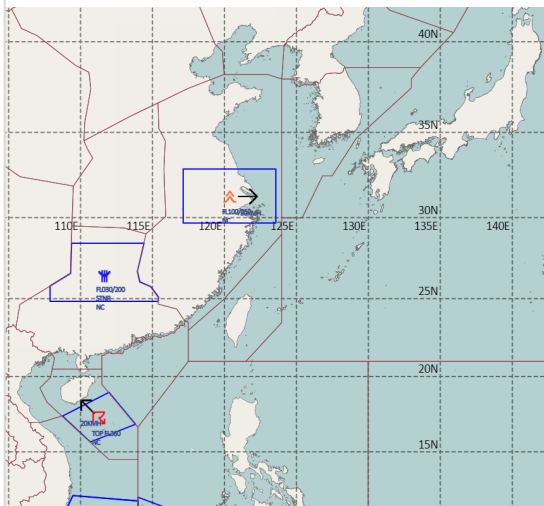
예상 구름 영상 12.03. 09:00KST



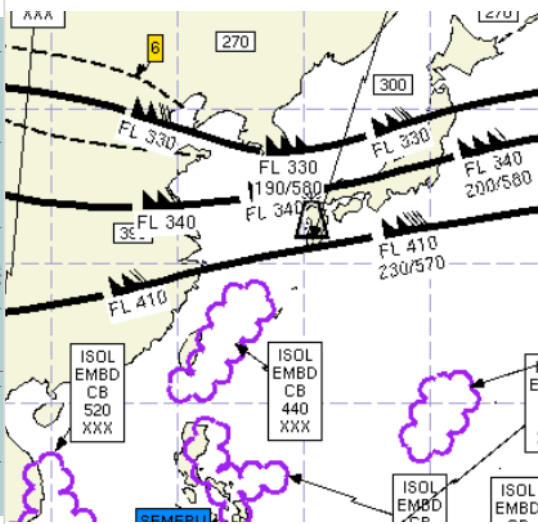
■ 국외 주요·공항·공역·항공로 실황·예보

- 【베이징·상하이·광저우·홍콩FIR】 특이 기상 없음
- 【후쿠오카FIR】 특이 사항 없음
- 【타이베이FIR】
  - 타오위안공항: 오늘 20시까지 비
- 【마닐라FIR】 기압골 영향으로 비
  - 마닐라공항: 오늘 21시~내일 03시 사이 소나기
- 【싼야·호치민·하노이FIR】 호치민FIR은 오늘 밤~내일 오전까지 저기압 영향으로 비
  - 호치민공항: 오늘 18시~내일 07시 사이 소나기(오늘 18시~21시 천둥번개 동반)

공역경보(SIGMET) 12.02. 15:00KST



공역예보(SIGWX) 12.03. 03:00KST



■ 국외 공역(항공로) 위험기상

- [공역경보(SIGMET) 현황]
  - 난류: 상하이FIR
  - TS: 싘냐FIR
- [공역예보(SIGWX)]
  - JET: 베이징FIR~인천FIR, 서해섹터~후쿠오카FIR(FL330, 150KT), 상하이FIR~ 인천FIR, 남해섹터~후쿠오카FIR(FL340, 160KT)
  - 난류: 베이징FIR(FL290이하)
  - CB: 타이베이FIR(FL440이하), 마닐라FIR(FL520이하), 호치민FIR(FL520이하)