



\* 본 정보는 항공교통흐름관리를 위한 기상정보로, 공항예보(TAF)와 다를 수 있으니, 다른 용도로 활용하실 수 없습니다.

| ■ 국내공항(공군 관할) 위험기상 [08.15.(월) ~ 08.16.(화)] |       |             |    |    |    |    |    |    |    |    |    |    |    |             |    |    |    |    |    |    |    |    |    |    |    |    |
|--|-------|-------------|----|----|----|----|----|----|----|----|----|----|----|-------------|----|----|----|----|----|----|----|----|----|----|----|----|
| 공항   | 기상요소  | 08월 15일 월요일 |    |    |    |    |    |    |    |    |    |    |    | 08월 16일 화요일 |    |    |    |    |    |    |    |    |    |    |    | 비고 |
|  |       | 01          | 02 | 03 | 04 | 05 | 06 | 07 | 08 | 09 | 10 | 11 | 12 | 13          | 14 | 15 | 16 | 17 | 18 | 19 | 20 | 21 | 22 | 23 | 24 |    |
| 대구<br>RKTN                                 | 시정    |             |    |    |    |    |    |    |    |    |    |    |    |             |    |    |    |    |    |    |    |    |    |    |    |    |
|  | GUST  |             |    |    |    |    |    |    |    |    |    |    |    |             |    |    |    |    |    |    |    |    |    |    |    |    |
|  | 강수 TS |             |    |    |    |    |    |    |    |    |    |    |    |             |    |    |    |    |    |    |    |    |    |    |    |    |
| 청주<br>RKTU                                 | 시정    |             |    |    |    |    |    |    |    |    |    |    |    |             |    |    |    |    |    |    |    |    |    |    |    |    |
|  | GUST  |             |    |    |    |    |    |    |    |    |    |    |    |             |    |    |    |    |    |    |    |    |    |    |    |    |
|  | 강수 TS |             |    |    |    |    |    |    |    |    |    |    |    |             |    |    |    |    |    |    |    |    |    |    |    |    |

■ 국내공역 위험기상 [08.15.(월) ~ 08.16.(화)]

**개요**

- 오늘과 내일은 정체전선의 영향으로 전국공항에 비가 오면서 CB/TS의 영향을 받겠음.  
 오늘 저녁부터 서해, 강릉섹터부터 영향을 받아 점차 남하하면서 내일까지 대부분 섹터에 CB/TS 영향
- 국내 공역경보(SIGMET, 15시 현재): 없음

| 섹터 | 기상요소  | 08월 15일 월요일 |    |    |    |    |    |    |    |    |    |    |    | 08월 16일 화요일 |    |    |    |    |    |    |    |    |    |    |    | 비고             |
|----|-------|-------------|----|----|----|----|----|----|----|----|----|----|----|-------------|----|----|----|----|----|----|----|----|----|----|----|----------------|
|    |       | 01          | 02 | 03 | 04 | 05 | 06 | 07 | 08 | 09 | 10 | 11 | 12 | 13          | 14 | 15 | 16 | 17 | 18 | 19 | 20 | 21 | 22 | 23 | 24 |                |
| 군산 | CB/TS |             |    |    |    |    |    |    |    |    |    |    |    |             |    |    |    |    |    |    |    |    |    |    |    | FL300 이하 CB/TS |
|    | 강풍    |             |    |    |    |    |    |    |    |    |    |    |    |             |    |    |    |    |    |    |    |    |    |    |    |                |
| 광주 | CB/TS |             |    |    |    |    |    |    |    |    |    |    |    |             |    |    |    |    |    |    |    |    |    |    |    | FL300 이하 CB/TS |
|    | 강풍    |             |    |    |    |    |    |    |    |    |    |    |    |             |    |    |    |    |    |    |    |    |    |    |    |                |
| 제주 | CB/TS |             |    |    |    |    |    |    |    |    |    |    |    |             |    |    |    |    |    |    |    |    |    |    |    | FL300 이하 CB/TS |
|    | 강풍    |             |    |    |    |    |    |    |    |    |    |    |    |             |    |    |    |    |    |    |    |    |    |    |    |                |
| 남해 | CB/TS |             |    |    |    |    |    |    |    |    |    |    |    |             |    |    |    |    |    |    |    |    |    |    |    | FL300 이하 CB/TS |
|    | 강풍    |             |    |    |    |    |    |    |    |    |    |    |    |             |    |    |    |    |    |    |    |    |    |    |    |                |
| 서해 | CB/TS |             |    |    |    |    |    |    |    |    |    |    |    |             |    |    |    |    |    |    |    |    |    |    |    | FL300 이하 CB/TS |
|    | 강풍    |             |    |    |    |    |    |    |    |    |    |    |    |             |    |    |    |    |    |    |    |    |    |    |    |                |
| 강릉 | CB/TS |             |    |    |    |    |    |    |    |    |    |    |    |             |    |    |    |    |    |    |    |    |    |    |    | FL300 이하 CB/TS |
|    | 강풍    |             |    |    |    |    |    |    |    |    |    |    |    |             |    |    |    |    |    |    |    |    |    |    |    |                |
| 동해 | CB/TS |             |    |    |    |    |    |    |    |    |    |    |    |             |    |    |    |    |    |    |    |    |    |    |    | FL300 이하 CB/TS |
|    | 강풍    |             |    |    |    |    |    |    |    |    |    |    |    |             |    |    |    |    |    |    |    |    |    |    |    |                |
| 포항 | CB/TS |             |    |    |    |    |    |    |    |    |    |    |    |             |    |    |    |    |    |    |    |    |    |    |    | FL300 이하 CB/TS |
|    | 강풍    |             |    |    |    |    |    |    |    |    |    |    |    |             |    |    |    |    |    |    |    |    |    |    |    |                |
| 대구 | CB/TS |             |    |    |    |    |    |    |    |    |    |    |    |             |    |    |    |    |    |    |    |    |    |    |    | FL300 이하 CB/TS |
|    | 강풍    |             |    |    |    |    |    |    |    |    |    |    |    |             |    |    |    |    |    |    |    |    |    |    |    |                |

(공군) 시정: 800m ↓ 400m ↓ 200m ↓ GUST: 25KT ↑ 35KT ↑ 45KT ↑ 강수: 비 비/눈 눈 소나기 TS (공역) 강풍: 150KT ↑

\* 본 정보는 항공교통흐름관리를 위한 기상정보로, 공항예보(TAF)와 다를 수 있으니, 다른 용도로 활용하실 수 없습니다.

■ 국외 공항·공역·항공로 [08.15.(월) ~ 08.16.(화)]

개요

**【베이징·상해·광저우·홍콩FIR】**  
 - 광저우공항: 오늘 21시까지 소나기, CB/TS  
 - 홍콩공항: 내일 07시~18시까지 소나기, CB/TS  
**【후쿠오카FIR】** 고기압 가장자리 영향으로 구름많음  
 - 나리타공항: 내일 09시~18시까지 강풍(18G30KT)

**【타이베이FIR】** 고기압 가장자리 영향으로 구름많고 소나기  
**【마닐라FIR】** 내일 03시까지 N892 항공로 주변으로 CB/TS 예상  
 - 마닐라공항: 내일 03시까지 소나기, CB/TS  
**【삿야·호치민·하노이FIR】**  
 - 하노이공항: 오늘 21시까지 강한 소나기, CB/TS

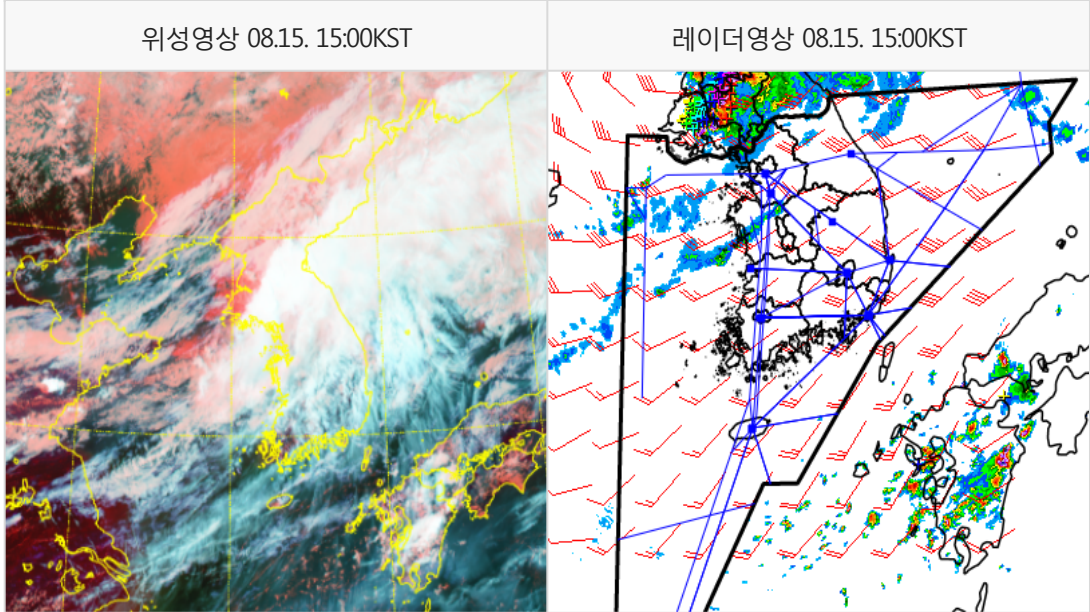
| 구분   | 기상요소      | 08월 15일 월요일 |    |    |    |    |    |    |    |    |    |    |    |    |    |    |    |    |    |    |    |    |    |    |    | 08월 16일 화요일 |    |    |    |    |    |    |    |    |    |    |    |    |    |    |    |    |    |    |    |    |    |    |    |
|------|-----------|-------------|----|----|----|----|----|----|----|----|----|----|----|----|----|----|----|----|----|----|----|----|----|----|----|-------------|----|----|----|----|----|----|----|----|----|----|----|----|----|----|----|----|----|----|----|----|----|----|----|
|      |           | 01          | 02 | 03 | 04 | 05 | 06 | 07 | 08 | 09 | 10 | 11 | 12 | 13 | 14 | 15 | 16 | 17 | 18 | 19 | 20 | 21 | 22 | 23 | 24 | 01          | 02 | 03 | 04 | 05 | 06 | 07 | 08 | 09 | 10 | 11 | 12 | 13 | 14 | 15 | 16 | 17 | 18 | 19 | 20 | 21 | 22 | 23 | 24 |
| 중국   | 베이징 ZBAA  | 시정          |    |    |    |    |    |    |    |    |    |    |    |    |    |    |    |    |    |    |    |    |    |    |    |             |    |    |    |    |    |    |    |    |    |    |    |    |    |    |    |    |    |    |    |    |    |    |    |
|      | GUST      |             |    |    |    |    |    |    |    |    |    |    |    |    |    |    |    |    |    |    |    |    |    |    |    |             |    |    |    |    |    |    |    |    |    |    |    |    |    |    |    |    |    |    |    |    |    |    |    |
|      | 강수        |             |    |    |    |    |    |    |    |    |    |    |    |    |    |    |    |    |    |    |    |    |    |    |    |             |    |    |    |    |    |    |    |    |    |    |    |    |    |    |    |    |    |    |    |    |    |    |    |
|      | TS        |             |    |    |    |    |    |    |    |    |    |    |    |    |    |    |    |    |    |    |    |    |    |    |    |             |    |    |    |    |    |    |    |    |    |    |    |    |    |    |    |    |    |    |    |    |    |    |    |
|      | 시정        |             |    |    |    |    |    |    |    |    |    |    |    |    |    |    |    |    |    |    |    |    |    |    |    |             |    |    |    |    |    |    |    |    |    |    |    |    |    |    |    |    |    |    |    |    |    |    |    |
| 중국   | 칭따오 ZSQD  | 시정          |    |    |    |    |    |    |    |    |    |    |    |    |    |    |    |    |    |    |    |    |    |    |    |             |    |    |    |    |    |    |    |    |    |    |    |    |    |    |    |    |    |    |    |    |    |    |    |
|      | GUST      |             |    |    |    |    |    |    |    |    |    |    |    |    |    |    |    |    |    |    |    |    |    |    |    |             |    |    |    |    |    |    |    |    |    |    |    |    |    |    |    |    |    |    |    |    |    |    |    |
|      | 강수        |             |    |    |    |    |    |    |    |    |    |    |    |    |    |    |    |    |    |    |    |    |    |    |    |             |    |    |    |    |    |    |    |    |    |    |    |    |    |    |    |    |    |    |    |    |    |    |    |
|      | TS        |             |    |    |    |    |    |    |    |    |    |    |    |    |    |    |    |    |    |    |    |    |    |    |    |             |    |    |    |    |    |    |    |    |    |    |    |    |    |    |    |    |    |    |    |    |    |    |    |
|      | 시정        |             |    |    |    |    |    |    |    |    |    |    |    |    |    |    |    |    |    |    |    |    |    |    |    |             |    |    |    |    |    |    |    |    |    |    |    |    |    |    |    |    |    |    |    |    |    |    |    |
| 중국   | 푸둥 ZSPD   | 시정          |    |    |    |    |    |    |    |    |    |    |    |    |    |    |    |    |    |    |    |    |    |    |    |             |    |    |    |    |    |    |    |    |    |    |    |    |    |    |    |    |    |    |    |    |    |    |    |
|      | GUST      |             |    |    |    |    |    |    |    |    |    |    |    |    |    |    |    |    |    |    |    |    |    |    |    |             |    |    |    |    |    |    |    |    |    |    |    |    |    |    |    |    |    |    |    |    |    |    |    |
|      | 강수        |             |    |    |    |    |    |    |    |    |    |    |    |    |    |    |    |    |    |    |    |    |    |    |    |             |    |    |    |    |    |    |    |    |    |    |    |    |    |    |    |    |    |    |    |    |    |    |    |
|      | TS        |             |    |    |    |    |    |    |    |    |    |    |    |    |    |    |    |    |    |    |    |    |    |    |    |             |    |    |    |    |    |    |    |    |    |    |    |    |    |    |    |    |    |    |    |    |    |    |    |
|      | 시정        |             |    |    |    |    |    |    |    |    |    |    |    |    |    |    |    |    |    |    |    |    |    |    |    |             |    |    |    |    |    |    |    |    |    |    |    |    |    |    |    |    |    |    |    |    |    |    |    |
| 중국   | 광저우 ZGGG  | 시정          |    |    |    |    |    |    |    |    |    |    |    |    |    |    |    |    |    |    |    |    |    |    |    |             |    |    |    |    |    |    |    |    |    |    |    |    |    |    |    |    |    |    |    |    |    |    |    |
|      | GUST      |             |    |    |    |    |    |    |    |    |    |    |    |    |    |    |    |    |    |    |    |    |    |    |    |             |    |    |    |    |    |    |    |    |    |    |    |    |    |    |    |    |    |    |    |    |    |    |    |
|      | 강수        |             |    |    |    |    |    |    |    |    |    |    |    |    |    |    |    |    |    |    |    |    |    |    |    |             |    |    |    |    |    |    |    |    |    |    |    |    |    |    |    |    |    |    |    |    |    |    |    |
|      | TS        |             |    |    |    |    |    |    |    |    |    |    |    |    |    |    |    |    |    |    |    |    |    |    |    |             |    |    |    |    |    |    |    |    |    |    |    |    |    |    |    |    |    |    |    |    |    |    |    |
|      | 시정        |             |    |    |    |    |    |    |    |    |    |    |    |    |    |    |    |    |    |    |    |    |    |    |    |             |    |    |    |    |    |    |    |    |    |    |    |    |    |    |    |    |    |    |    |    |    |    |    |
| 중국   | 홍콩 VHHH   | 시정          |    |    |    |    |    |    |    |    |    |    |    |    |    |    |    |    |    |    |    |    |    |    |    |             |    |    |    |    |    |    |    |    |    |    |    |    |    |    |    |    |    |    |    |    |    |    |    |
|      | GUST      |             |    |    |    |    |    |    |    |    |    |    |    |    |    |    |    |    |    |    |    |    |    |    |    |             |    |    |    |    |    |    |    |    |    |    |    |    |    |    |    |    |    |    |    |    |    |    |    |
|      | 강수        |             |    |    |    |    |    |    |    |    |    |    |    |    |    |    |    |    |    |    |    |    |    |    |    |             |    |    |    |    |    |    |    |    |    |    |    |    |    |    |    |    |    |    |    |    |    |    |    |
|      | TS        |             |    |    |    |    |    |    |    |    |    |    |    |    |    |    |    |    |    |    |    |    |    |    |    |             |    |    |    |    |    |    |    |    |    |    |    |    |    |    |    |    |    |    |    |    |    |    |    |
|      | 시정        |             |    |    |    |    |    |    |    |    |    |    |    |    |    |    |    |    |    |    |    |    |    |    |    |             |    |    |    |    |    |    |    |    |    |    |    |    |    |    |    |    |    |    |    |    |    |    |    |
| 일본   | 나리타 RJAA  | 시정          |    |    |    |    |    |    |    |    |    |    |    |    |    |    |    |    |    |    |    |    |    |    |    |             |    |    |    |    |    |    |    |    |    |    |    |    |    |    |    |    |    |    |    |    |    |    |    |
|      | GUST      |             |    |    |    |    |    |    |    |    |    |    |    |    |    |    |    |    |    |    |    |    |    |    |    |             |    |    |    |    |    |    |    |    |    |    |    |    |    |    |    |    |    |    |    |    |    |    |    |
| 강수   |           |             |    |    |    |    |    |    |    |    |    |    |    |    |    |    |    |    |    |    |    |    |    |    |    |             |    |    |    |    |    |    |    |    |    |    |    |    |    |    |    |    |    |    |    |    |    |    |    |
| TS   |           |             |    |    |    |    |    |    |    |    |    |    |    |    |    |    |    |    |    |    |    |    |    |    |    |             |    |    |    |    |    |    |    |    |    |    |    |    |    |    |    |    |    |    |    |    |    |    |    |
| 일본   | 간사이 RJBB  | 시정          |    |    |    |    |    |    |    |    |    |    |    |    |    |    |    |    |    |    |    |    |    |    |    |             |    |    |    |    |    |    |    |    |    |    |    |    |    |    |    |    |    |    |    |    |    |    |    |
|      | GUST      |             |    |    |    |    |    |    |    |    |    |    |    |    |    |    |    |    |    |    |    |    |    |    |    |             |    |    |    |    |    |    |    |    |    |    |    |    |    |    |    |    |    |    |    |    |    |    |    |
| 강수   |           |             |    |    |    |    |    |    |    |    |    |    |    |    |    |    |    |    |    |    |    |    |    |    |    |             |    |    |    |    |    |    |    |    |    |    |    |    |    |    |    |    |    |    |    |    |    |    |    |
| TS   |           |             |    |    |    |    |    |    |    |    |    |    |    |    |    |    |    |    |    |    |    |    |    |    |    |             |    |    |    |    |    |    |    |    |    |    |    |    |    |    |    |    |    |    |    |    |    |    |    |
| 타이베이 | 타오위안 RCTP | 시정          |    |    |    |    |    |    |    |    |    |    |    |    |    |    |    |    |    |    |    |    |    |    |    |             |    |    |    |    |    |    |    |    |    |    |    |    |    |    |    |    |    |    |    |    |    |    |    |
| GUST |           |             |    |    |    |    |    |    |    |    |    |    |    |    |    |    |    |    |    |    |    |    |    |    |    |             |    |    |    |    |    |    |    |    |    |    |    |    |    |    |    |    |    |    |    |    |    |    |    |
| 강수   |           |             |    |    |    |    |    |    |    |    |    |    |    |    |    |    |    |    |    |    |    |    |    |    |    |             |    |    |    |    |    |    |    |    |    |    |    |    |    |    |    |    |    |    |    |    |    |    |    |
| TS   |           |             |    |    |    |    |    |    |    |    |    |    |    |    |    |    |    |    |    |    |    |    |    |    |    |             |    |    |    |    |    |    |    |    |    |    |    |    |    |    |    |    |    |    |    |    |    |    |    |
| 필리핀  | 마닐라 RPLL  | 시정          |    |    |    |    |    |    |    |    |    |    |    |    |    |    |    |    |    |    |    |    |    |    |    |             |    |    |    |    |    |    |    |    |    |    |    |    |    |    |    |    |    |    |    |    |    |    |    |
| GUST |           |             |    |    |    |    |    |    |    |    |    |    |    |    |    |    |    |    |    |    |    |    |    |    |    |             |    |    |    |    |    |    |    |    |    |    |    |    |    |    |    |    |    |    |    |    |    |    |    |
| 강수   |           |             |    |    |    |    |    |    |    |    |    |    |    |    |    |    |    |    |    |    |    |    |    |    |    |             |    |    |    |    |    |    |    |    |    |    |    |    |    |    |    |    |    |    |    |    |    |    |    |
| TS   |           |             |    |    |    |    |    |    |    |    |    |    |    |    |    |    |    |    |    |    |    |    |    |    |    |             |    |    |    |    |    |    |    |    |    |    |    |    |    |    |    |    |    |    |    |    |    |    |    |
| 베트남  | 하노이 VVNB  | 시정          |    |    |    |    |    |    |    |    |    |    |    |    |    |    |    |    |    |    |    |    |    |    |    |             |    |    |    |    |    |    |    |    |    |    |    |    |    |    |    |    |    |    |    |    |    |    |    |
| GUST |           |             |    |    |    |    |    |    |    |    |    |    |    |    |    |    |    |    |    |    |    |    |    |    |    |             |    |    |    |    |    |    |    |    |    |    |    |    |    |    |    |    |    |    |    |    |    |    |    |
| 강수   |           |             |    |    |    |    |    |    |    |    |    |    |    |    |    |    |    |    |    |    |    |    |    |    |    |             |    |    |    |    |    |    |    |    |    |    |    |    |    |    |    |    |    |    |    |    |    |    |    |
| TS   |           |             |    |    |    |    |    |    |    |    |    |    |    |    |    |    |    |    |    |    |    |    |    |    |    |             |    |    |    |    |    |    |    |    |    |    |    |    |    |    |    |    |    |    |    |    |    |    |    |

(국외) 시정 : 1km ↓ 400m ↓ 200m ↓ GUST : 25KT ↑ 35KT ↑ 45KT ↑ 강수 : 비 비/눈 눈 소나기 TS

\* 본 정보는 항공교통흐름관리를 위한 기상정보로, 공항예보(TAF)와 다를 수 있으니, 다른 용도로 활용하실 수 없습니다.

|      |           |
|------|-----------|
| 설명자료 | 항공교통 기상정보 |
|------|-----------|

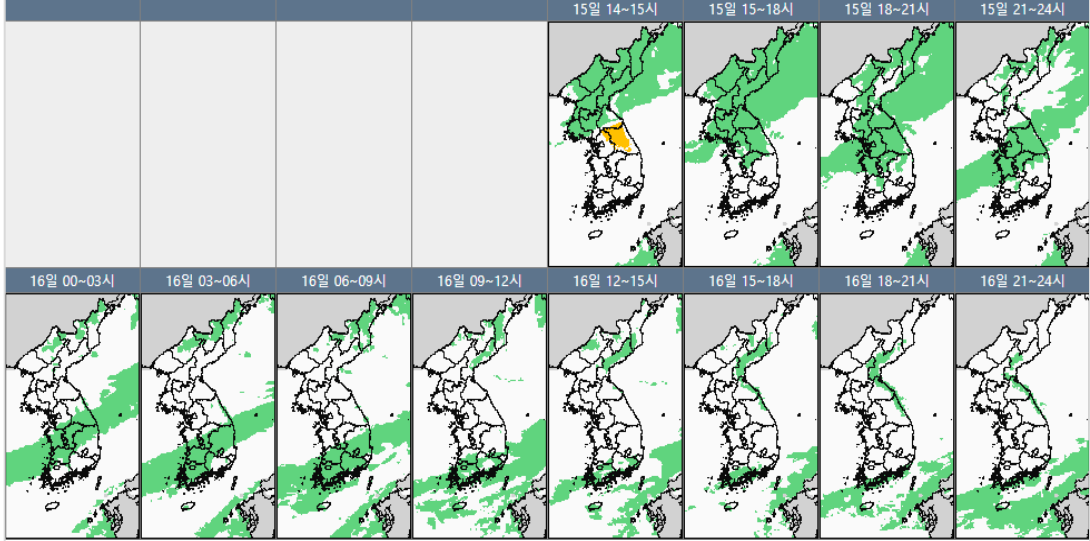
■ 국내 실황/예보 [08.15.(월) ~ 08.16.(화)]



■ 국내 주요공항 실황-예보

- 오늘(15일)은 정체전선의 영향으로 전국 공항에 강풍이 예상되고, 인천, 김포공항은 저녁부터 천둥번개 동반한 비가 예상됨. 이 비구름은 점차 남쪽으로 이동하면서 내일(16일)은 청주, 대구, 김해, 제주공항에 비가 예상됨.
- 인천공항: 오늘 16시~24시 비(18시~ 21시 천둥번개 동반, 20~40mm), 22시까지 강풍과 급변풍 예상
- 김포공항: 오늘 19시~22시 비(천둥번개 동반, 20~40mm), 오늘 23시까지 강풍과 급변풍 예상
- 제주공항: 오늘과 내일 강풍과 급변풍 예상, 내일 10시~12시 사이 약한 비(5mm 미만) 예상
- 김해공항: 내일 06시~15시, 18~21시 사이 비(20~40mm, 약간 강한 바람 예상)

국내 강수 구역 및 형태 : 주의 비 비/눈 눈 소나기



▶ 주요 공항 기상경보(15시 현재)

제주공항 급변풍경보 (08.15 08:15 ~ 08.15 22:00), 강풍경보 (08.15 13:30 ~ 08.15 18:00)  
 인천공항 급변풍경보 (08.15 07:28 ~ 08.15 21:00), 강풍경보 (08.15 06:00 ~ 08.15 17:00)  
 김포공항 급변풍경보 (08.15 09:10 ~ 08.15 23:00), 강풍경보 (08.15 09:00 ~ 08.15 23:00)  
 여수공항 급변풍경보 (08.15 13:40 ~ 08.15 20:00), 강풍경보 (08.15 15:00 ~ 08.15 20:00),  
 울산공항 급변풍경보 (08.15 13:07 ~ 08.15 18:00)

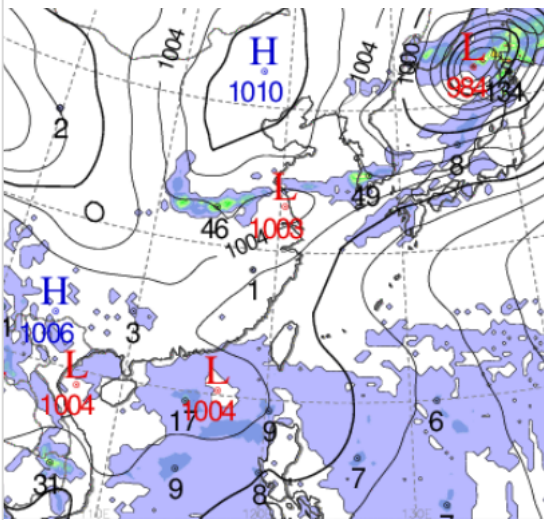
■ 국내 공역(항공로) 위험기상

- 오늘과 내일은 정체전선의 영향으로 전국공항에 비가 오면서 CB/TS의 영향을 받겠음.  
 오늘 저녁부터 서해, 강릉섹터부터 영향을 받아 점차 남하하면서 내일까지 대부분 섹터에 CB/TS 영향

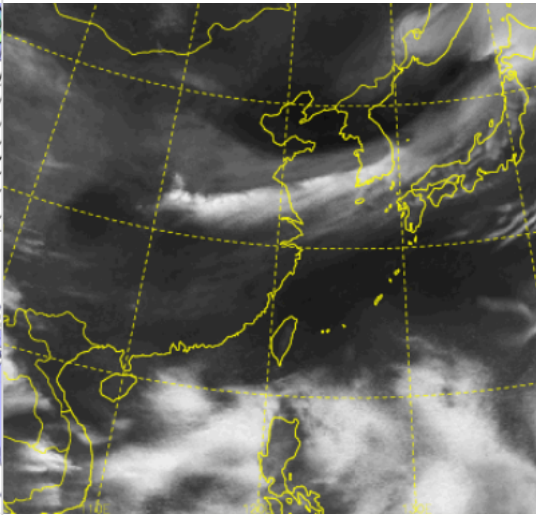
\* 본 정보는 항공교통흐름관리를 위한 기상정보로, 공항예보(TAF)와 다를 수 있으니, 다른 용도로 활용하실 수 없습니다.

■ 국외 실황/예보 [08.15.(월) ~ 08.16.(화)]

예상 일기도 08.16. 09:00KST



예상 구름 영상 08.16. 09:00KST



■ 국외 주요·공항·공역·항공로 실황·예보

【베이징·상해·광저우·홍콩FIR】

- 광저우공항: 오늘 21시까지 소나기, CB/TS
- 홍콩공항: 내일 07시~18시까지 소나기, CB/TS

【후쿠오카FIR】고기압 가장자리 영향으로 구름많음

- 나리타공항: 내일 09시~18시까지 강풍(18G30KT)

【타이베이FIR】고기압 가장자리 영향으로 구름많고 소나기

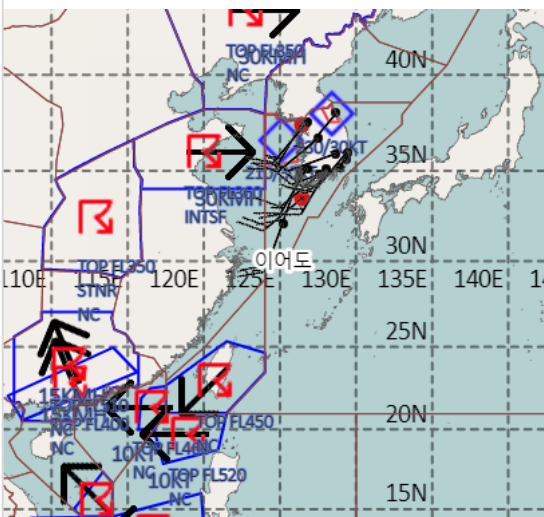
【마닐라FIR】내일 03시까지 N892 항공로 주변으로 CB/TS 예상

- 마닐라공항: 내일 03시까지 소나기, CB/TS

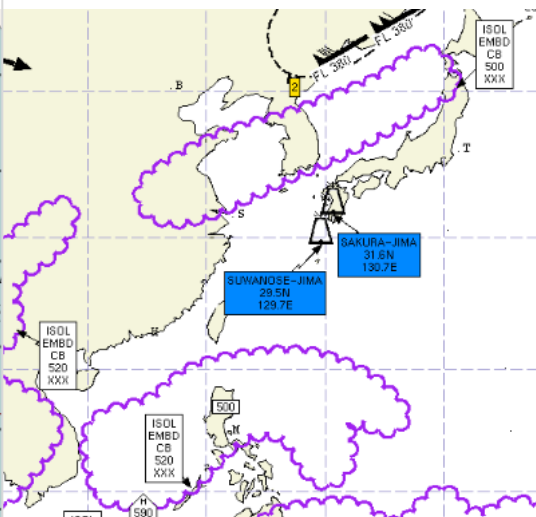
【삿야·호치민·하노이FIR】

- 하노이공항: 오늘 21시까지 강한 소나기, CB/TS

공역경보(SIGMET) 08.15. 15:00KST



공역예보(SIGWX) 08.16. 03:00KST



■ 국외 공역(항공로) 위험기상

[공역경보(SIGMET) 현황]

- TS: 선양FIR(FL350까지), 상하이FIR(FL360까지), 타이베이FIR(FL450까지), 홍콩FIR(FL460까지), 광저우FIR(FL400까지), 마닐라FIR(FL520까지), 삿야FIR(FL500까지), 호치민FIR(FL530까지)

[공역예보(SIGWX)]

- CB: 상하이FIR~인천FIR~후쿠오카FIR(FL500이하), 마닐라FIR(FL520이하), 하노이FIR~호치민FIR(FL520)
- 화산재: 후쿠오카FIR 스와노세지마, 사쿠라지마(국내영향 없음)