

* 본 정보는 항공교통흐름관리를 위한 기상정보로, 공항예보(TAF)와 다를 수 있으니, 다른 용도로 활용하실 수 없습니다.

	항공교통기상정보	
	2022년 08월 14일 16:00KST	항공기상청 예보과

■ 국내공항 위험기상 [08.14.(일) ~ 08.15.(월)]

개요

○ 오늘(14일) 북쪽 저기압 영향으로 저녁부터 인천, 김포공항에 비가 내리겠고, 제주공항은 급변풍 예상됨. 내일(15일)은 인천, 김포 제주공항에 강풍과 급변풍이 예상됨, 내일(15일) 밤(18시)부터 인천, 김포공항에 비
 - 인천공항: 14일 18시~24시, 15일 18시~24시 비(30~50mm), 15일 00시~24시까지 강풍 및 급변풍 예상(최대G30kt)
 - 김포공항: 14일 18시~15일 01시, 15일 18시~24시 비(30~50mm), 15일 00시~24시까지 강풍 및 급변풍 예상(최대G35kt)
 - 제주공항: 14일 21시까지, 15일 06시~20시까지 강풍 및 급변풍 예상(최대G30kt)

▶ 주요 공항 기상경보(15시 현재)

제주공항 급변풍경보 (08.14 06:55 ~ 08.14 20:00)

공항	기상요소	08월 14일 일요일																								08월 15일 월요일																								비고
		01	02	03	04	05	06	07	08	09	10	11	12	13	14	15	16	17	18	19	20	21	22	23	24	01	02	03	04	05	06	07	08	09	10	11	12	13	14	15	16	17	18	19	20	21	22	23	24	
인천 RKSI	시정																																																	220
	GUST																																																	20G30KT
	급변풍																																																	
	강수 TS																																																	15일 30~50mm
김포 RKSS	시정																																																	15G35KT
	GUST																																																	14~15일: 30~50mm
	급변풍																																																	
	강수 TS																																																	
제주 RKPC	시정																																																	15G30
	GUST																																																	
	급변풍																																																	
	강수 TS																																																	
김해 RKKP	시정																																																	
	GUST																																																	
	활주로 변경																																																	
	강수 TS																																																	
무안 RKJB	시정																																																	17G28KT
	GUST																																																	
	급변풍																																																	
	강수 TS																																																	

시정 : 800m ↓ 400m ↓ 200m ↓ GUST : 25KT ↑ 35KT ↑ 45KT ↑ 강수 : 비 비/눈 눈 소나기 TS 김해 활주로 변경 : (150~210°, 10KT ↑)

* 본 정보는 항공교통흐름관리를 위한 기상정보로, 공항예보(TAF)와 다를 수 있으니, 다른 용도로 활용하실 수 없습니다.

■ 국외 공항·공역·항공로 [08.14.(일) ~ 08.15.(월)]

개요

【베이징·상해·광저우·홍콩FIR】 상하이·광저우FIR 흐리고 비
 - 베이징공항: 14일 21시까지 소나기
 - 칭따오공항: 15일 09시~13시 사이 소나기, CB/TS
 - 광저우공항: 14일 16시~20시 사이 소나기, CB/TS
 【후쿠오카FIR】 제8호 태풍 메아리 간접 영향으로 흐리고 비

【타이베이FIR】
 - 송산공항: 14일 15시~18시 사이 소나기
 【마닐라FIR】
 - 마닐라공항: 14일 15시~15일 03시 사이 소나기, CB/TS
 【싼야·호치민·하노이FIR】
 - 하노이공항: 15일 03시~09시 사이 소나기, CB/TS

구분	기상요소	08월 14일 일요일																								08월 15일 월요일																																													
		01	02	03	04	05	06	07	08	09	10	11	12	13	14	15	16	17	18	19	20	21	22	23	24	01	02	03	04	05	06	07	08	09	10	11	12	13	14	15	16	17	18	19	20	21	22	23	24																						
중국	베이징 ZBAA	시정																																																																					
		GUST																																																																					
	강수															소나기																																																							
	TS																																																																						
	칭따오 ZSQD	시정																																																																					
GUST																																																																							
강수																																																																							
TS									소나기																																																														
푸둥 ZSPD	시정																																																																						
	GUST																																																																						
강수																																																																							
TS																																																																							
광저우 ZGGG	시정																																																																						
	GUST																																																																						
강수															소나기																																																								
TS																																																																							
홍콩 VHHH	시정																																																																						
	GUST																																																																						
강수																																																																							
TS																																																																							
일본	나리타 RJAA	시정																																																																					
		GUST																																																																					
강수																																																																							
TS																																																																							
간사이 RJBB	시정																																																																						
	GUST																																																																						
강수																																																																							
TS																																																																							
타이베이	타오위안 RCTP	시정																																																																					
GUST																																																																							
강수																																																																							
TS																																																																							
필리핀	마닐라 RPLL	시정																																																																					
		GUST																																																																					
강수															소나기																																																								
TS																																																																							
베트남	하노이 VVNB	시정																																																																					
		GUST																																																																					
강수																																																																							
TS					소나기																																																																		

(국외) 시정 : 1km ↓ 400m ↓ 200m ↓ GUST : 25KT ↑ 35KT ↑ 45KT ↑ 강수 : 비 비/눈 눈 소나기 TS

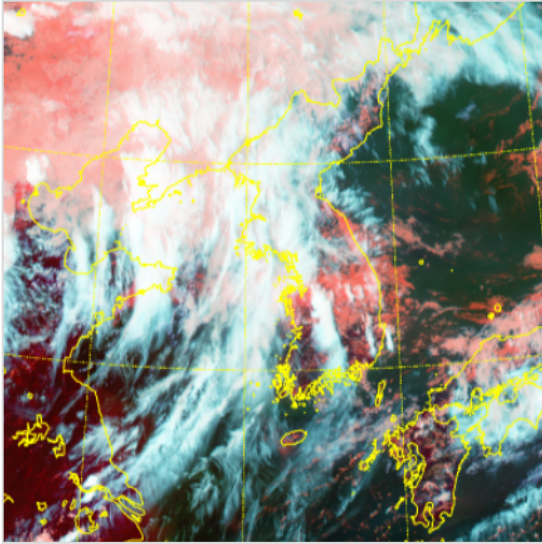
* 본 정보는 항공교통흐름관리를 위한 기상정보로, 공항예보(TAF)와 다를 수 있으니, 다른 용도로 활용하실 수 없습니다.

설명자료

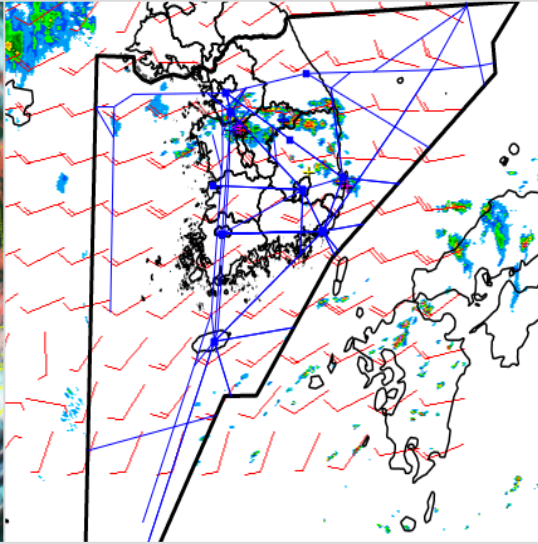
항공교통 기상정보

■ 국내 실황/예보 [08.14.(일) ~ 08.15.(월)]

위성영상 08.14. 15:00KST



레이더영상 08.14. 15:00KST



■ 국내 주요공항 실황-예보

- 오늘(14일) 북쪽 저기압 영향으로 저녁부터 인천, 김포공항에 비가 내리겠고, 제주공항은 급변풍 예상됨. 내일(15일)은 인천, 김포 제주공항에 강풍과 급변풍이 예상됨, 내일(15일) 밤(18시)부터 인천, 김포공항에 비
- 인천공항: 14일 18시~24시, 15일 18시~24시 비(30~50mm), 15일 00시~24시까지 강풍 및 급변풍 예상(최대G30kt)
- 김포공항: 14일 18시~15일 01시, 15일 18시~24시 비(30~50mm), 15일 00시~24시까지 강풍 및 급변풍 예상(최대G35kt)
- 제주공항: 14일 21시까지, 15일 06시~20시까지 강풍 및 급변풍 예상(최대G30kt)

▶ 주요 공항 기상경보(15시 현재)

- 제주공항 급변풍경보 (08.14 06:55 ~ 08.14 20:00)

■ 국내 공역(항공로) 위험기상

- 오늘(14일)과 내일(15일) 중부섹터 중심으로 FL300 이하 CB/TS

국내 강수 구역 및 형태 :

주의

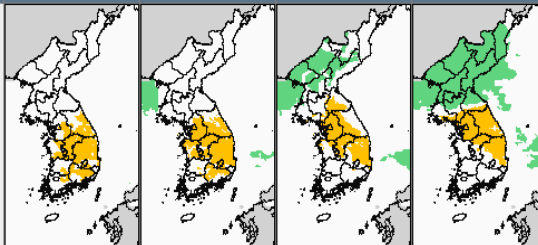
비

비/눈

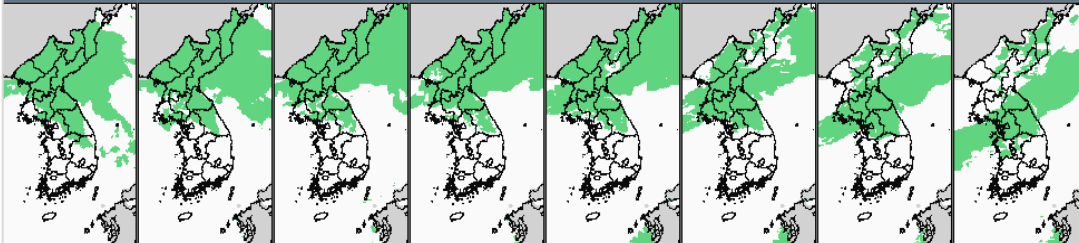
눈

소나기

14일 14~15시 14일 15~18시 14일 18~21시 14일 21~24시



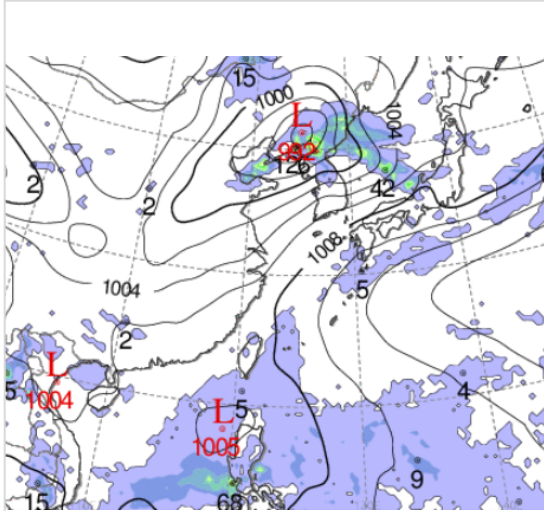
15일 00~03시 15일 03~06시 15일 06~09시 15일 09~12시 15일 12~15시 15일 15~18시 15일 18~21시 15일 21~24시



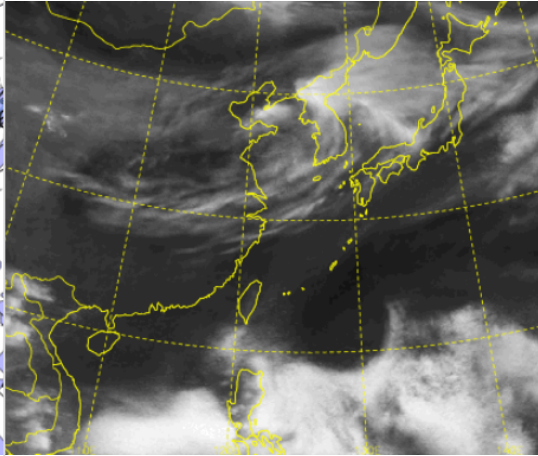
* 본 정보는 항공교통흐름관리를 위한 기상정보, 공항예보(TAF)와 다를 수 있으니, 다른 용도로 활용하실 수 없습니다.

■ 국외 실황/예보 [08.14.(일) ~ 08.15.(월)]

예상 일기도 08.15. 09:00KST



예상 구름 영상 08.15. 09:00KST



■ 국외 주요·공항·공역·항공로 실황·예보

【베이징-상해-광저우-홍콩FIR】 상하이-광저우FIR 흐리고 비

- 베이징공항: 14일 21시까지 소나기
- 칭따오공항: 15일 09시~13시 사이 소나기, CB/TS
- 광저우공항: 14일 16시~20시 사이 소나기, CB/TS

【후쿠오카FIR】 제8호 태풍 메아리 간접 영향으로 흐리고 비

【타이베이FIR】

- 송산공항: 14일 15시~18시 사이 소나기

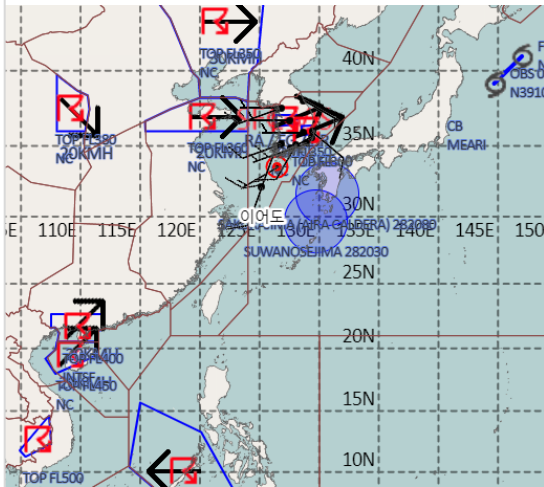
【마닐라FIR】

- 마닐라공항: 14일 15시~15일 03시 사이 소나기, CB/TS

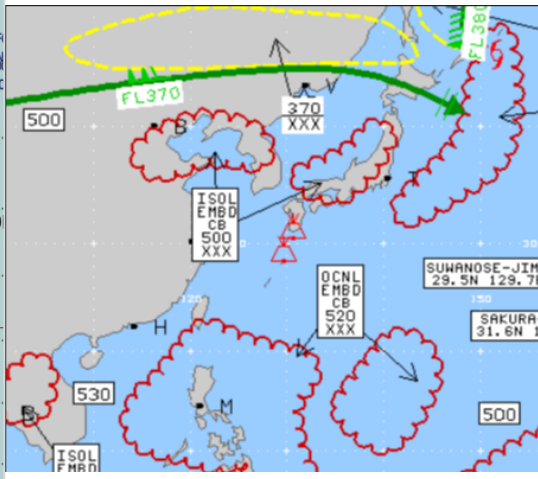
【싼야-호치민-하노이FIR】

- 하노이공항: 15일 03시~09시 사이 소나기, CB/TS

공역경보(SIGMET) 08.14. 15:00KST



공역예보(SIGWX) 08.15. 03:00KST



■ 국외 공역(항공로) 위험기상

[공역경보(SIGMET) 현황]

- TS: 인천FIR 근산섹터(FL350 이하), 대구,포항섹터(FL300이하) 상하이FIR(FL360이하), 선양FIR(FL350이하), 광저우FIR(FL400이하), 싘냐FIR(FL450이하), 마닐라FIR(FL510이하)
- 태풍: 후쿠오카FIR(제8호 태풍 메아리)
- 화산재: 후쿠오카FIR 스와노세지마, 사쿠라지마(국내 영향 없음)

[공역예보(SIGWX)]

- JET: 베이징FIR~선양FIR~후쿠오카FIR(FL370, 110KT)
- 난류: 베이징FIR~선양FIR~후쿠오카FIR(FL370이하)
- CB: 후쿠오카FIR(FL500이하), 상하이FIR~인천FIR(FL500이하) 하노이FIR(FL500이하), 타이베이FIR~마닐라FIR(FL520이하)
- 화산재: 후쿠오카FIR 스와노세지마, 사쿠라지마(국내 영향 없음)