

* 본 정보는 항공교통흐름관리를 위한 기상정보로, 공항예보(TAF)와 다를 수 있으니, 다른 용도로 활용하실 수 없습니다.

	항공교통기상정보	
	2022년 08월 13일 16:00KST	항공기상청 예보과

■ 국내공항 위험기상 [08.13.(토) ~ 08.14.(일)]

개요

오늘(13일)과 내일(14일)은 북쪽 저기압 영향으로 인천, 김포, 청주공항을 중심으로 비가 내리겠고, 제주공항은 오늘과 내일 급변풍 예상됨.
 - 인천공항: 오늘 19시~자정까지 비가 내렸다가 내일 18시부터 다시 비(오늘: 20~30mm, 내일: 5~10mm)
 - 김포공항: 오늘 19시~자정까지 비 왔다가 내일 18시부터 다시 비(40~70mm)
 - 제주공항: 오늘 18시까지, 내일 10시~16시 사이 급변풍 예상

▶ 주요 공항 기상경보(15시 현재)

제주공항 급변풍경보 (~ 08.13 18:00), 대구공항 천둥번개경보 (~ 08.13 16:00), 청주공항 천둥번개경보 (~ 08.13 16:00)

공항	기상요소	08월 13일 토요일												08월 14일 일요일												비고				
		01	02	03	04	05	06	07	08	09	10	11	12	13	14	15	16	17	18	19	20	21	22	23	24					
인천 RKSI	시정																													
	GUST																													
	급변풍																													
	강수 TS																													오늘 20~30mm, 내일 5~10mm
김포 RKSS	시정																													
	GUST																													
	급변풍																													
	강수 TS																													강수량(오늘~내일): 40~70
제주 RKPC	시정																													
	GUST																													
	급변풍																													
	강수 TS																													15G25KT 풍향차이
김해 RKPK	시정																													
	GUST																													
	활주로 변경																													
	강수 TS																													
무안 RKJB	시정																													
	GUST																													
	급변풍																													
	강수 TS																													

시정 : 800m ↓ 400m ↓ 200m ↓ GUST : 25KT ↑ 35KT ↑ 45KT ↑ 강수 : 비 비/눈 눈 소나기 TS 김해 활주로 변경 : (150~210°, 10KT ↑)

* 본 정보는 항공교통흐름관리를 위한 기상정보로, 공항예보(TAF)와 다를 수 있으니, 다른 용도로 활용하실 수 없습니다.

■ 국내공항(공군 관할) 위험기상 [08.13.(토) ~ 08.14.(일)]																															
공항	기상요소	08월 13일 토요일												08월 14일 일요일												비고					
		01	02	03	04	05	06	07	08	09	10	11	12	13	14	15	16	17	18	19	20	21	22	23	24						
대구 RKTN	시정																														
	GUST																														
	강수																														
	TS																														
청주 RKTU	시정																														
	GUST																														
	강수																														
	TS																														

■ 국내공역 위험기상 [08.13.(토) ~ 08.14.(일)]	
개요	내용
	내일 오전까지 저기압의 영향으로 서해, 강릉, 군산, 대구색터는 CB/TS의 영향을 받겠음

섹터	기상요소	08월 13일 토요일												08월 14일 일요일												비고				
		01	02	03	04	05	06	07	08	09	10	11	12	13	14	15	16	17	18	19	20	21	22	23	24					
군산	CB/TS																													
	강풍																													
광주	CB/TS																													
	강풍																													
제주	CB/TS																													
	강풍																													
남해	CB/TS																													
	강풍																													
서해	CB/TS																													
	강풍																													
강릉	CB/TS																													
	강풍																													
동해	CB/TS																													
	강풍																													
포항	CB/TS																													
	강풍																													
대구	CB/TS																													
	강풍																													

(공군) 시정 : 800m ↓ 400m ↓ 200m ↓ GUST : 25KT ↑ 35KT ↑ 45KT ↑ 강수 : 비 비/눈 눈 소나기 TS (공역) 강풍 : 150KT ↑

* 본 정보는 항공교통흐름관리를 위한 기상정보로, 공항예보(TAF)와 다를 수 있으니, 다른 용도로 활용하실 수 없습니다.

■ 국외 공항·공역·항공로 [08.13.(토) ~ 08.14.(일)]																									
구분	기상요소	08월 13일 토요일												08월 14일 일요일											
		01	02	03	04	05	06	07	08	09	10	11	12	13	14	15	16	17	18	19	20	21	22	23	24
중국	베이징 ZBAA	시정																							
		GUST																							
	강수																								
	TS																								
	청따오 ZSQD	시정																							
GUST																									
강수																									
TS																									
푸둥 ZSPD	시정																								
GUST																									
강수																									
TS																									
광저우 ZGGG	시정																								
GUST																									
강수																									
TS																									
홍콩 VHHH	시정																								
GUST																									
강수																									
TS																									
일본	나리타 RJAA	시정																							
		GUST																							
강수																									
TS																									
간사이 RJBB	시정																								
GUST																									
강수																									
TS																									
타이베이	타오위안 RCTP	시정																							
GUST																									
강수																									
TS																									
필리핀	마닐라 RPLL	시정																							
GUST																									
강수																									
TS																									
베트남	하노이 VNVB	시정																							
GUST																									
강수																									
TS																									

(국외) 시정: 1km ↓ 400m ↓ 200m ↓ GUST: 25KT ↑ 35KT ↑ 45KT ↑ 강수: 비 비/눈 눈 소나기 TS

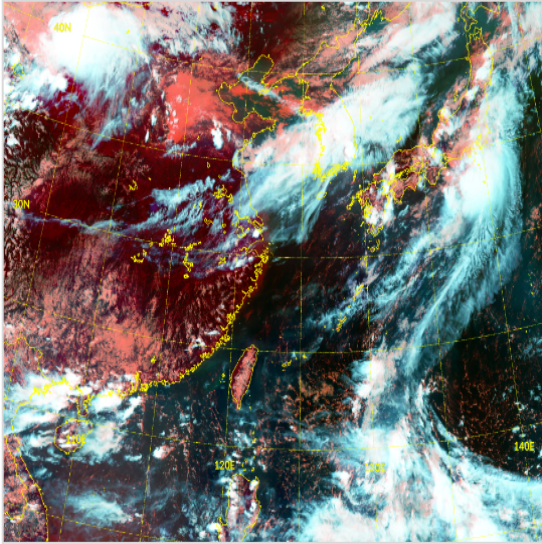
* 본 정보는 항공교통흐름관리를 위한 기상정보로, 공항예보(TAF)와 다를 수 있으니, 다른 용도로 활용하실 수 없습니다.

설명자료

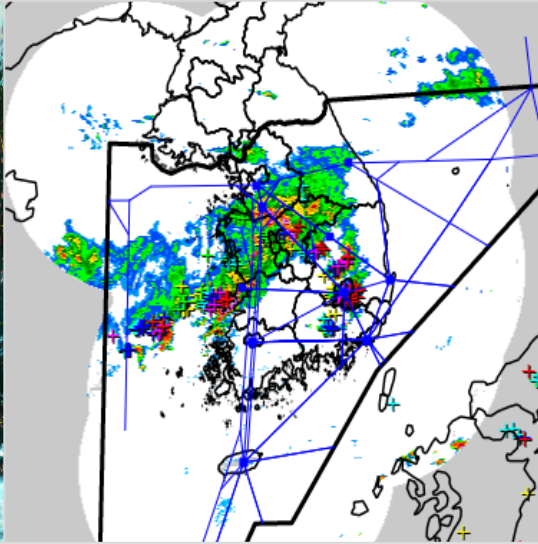
항공교통 기상정보

■ 국내 실황/예보 [08.13.(토) ~ 08.14.(일)]

위성영상 08.13. 15:00KST



레이더영상 08.13. 15:00KST



■ 국내 주요공항 실황-예보

오늘(13일)과 내일(14일)은 북쪽 저기압 영향으로 인천, 김포, 청주공항을 중심으로 비가 내리겠고, 제주공항은 오늘과 내일 급변풍 예상됨.

- 인천공항: 오늘 19시~자정까지 비가 내렸다가 내일 18시부터 다시 비(오늘: 20~30mm, 내일: 5~10mm)
- 김포공항: 오늘 19시~자정까지 비 왔다가 내일 18시부터 다시 비(40~70mm)
- 제주공항: 오늘 18시까지, 내일 10시~16시 사이 급변풍 예상

▶ 주요 공항 기상경보(15시 현재)

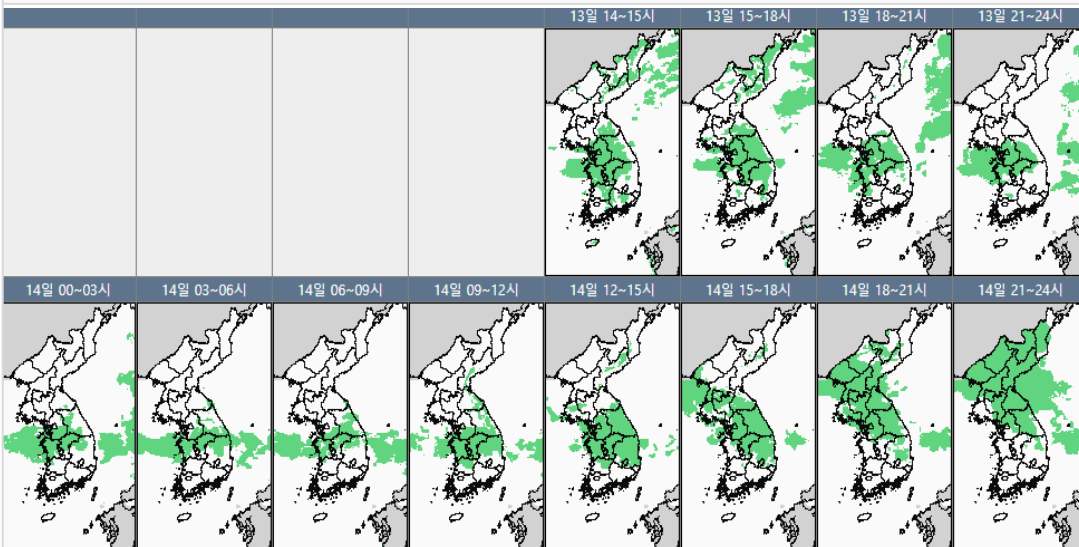
제주공항 급변풍경보 (~ 08.13 18:00)
 대구공항 천둥번개경보 (~ 08.13 16:00)
 청주공항 천둥번개경보 (~! 08.13 16:00)

■ 국내 공역(항공로) 위험기상

내일 오전까지 저기압의 영향으로 서해, 강릉, 군산, 대구섹터는 CB/TS의 영향을 받겠음

국내 강수 구역 및 형태 :

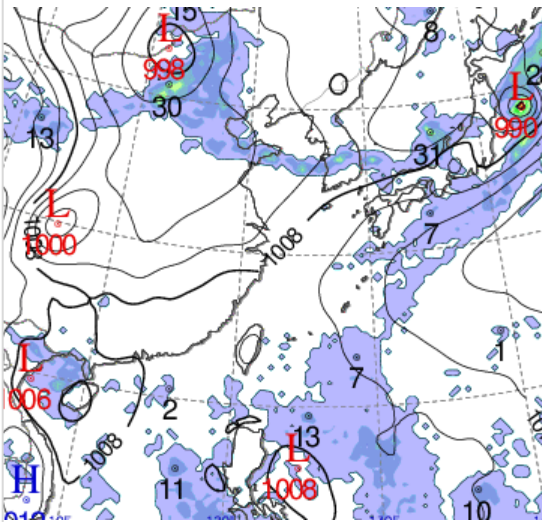
주의 비 비/눈 눈 소나기



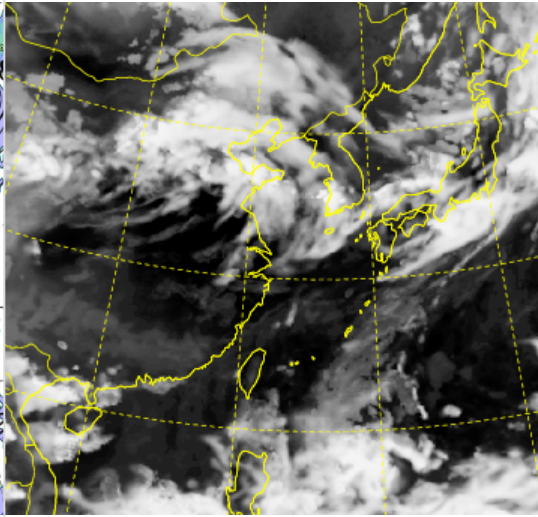
* 본 정보는 항공교통흐름관리를 위한 기상정보로, 공항예보(TAF)와 다를 수 있으니, 다른 용도로 활용하실 수 없습니다.

■ 국외 실황/예보 [08.13.(토) ~ 08.14.(일)]

예상 일기도 08.14. 09:00KST



예상 구름 영상 08.14. 09:00KST



■ 국외 주요·공항·공역·항공로 실황·예보

【베이징·상해·광저우·홍콩FIR】

- 베이징공항: 내일 05시~13시 비(특히 내일 05시~08시 천둥번개 동반)
- 칭따오·광저우공항: 오늘 21시까지 소나기, CB/TS

【후쿠오카FIR】 제8호 태풍 영향으로 흐리고 비

- 나리타공항: 내일까지 비, 오늘 22시까지 강풍
- 간사이공항: 오늘 21시까지 비, CB/TS

【타이베이FIR】

- 타오위안공항: 오늘 19시까지 소나기

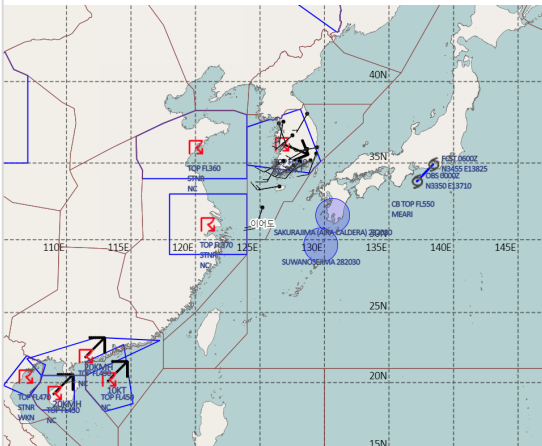
【마닐라FIR】

- 마닐라공항: 내일 03시까지 비(특히 오늘 21시까지 천둥번개 동반)

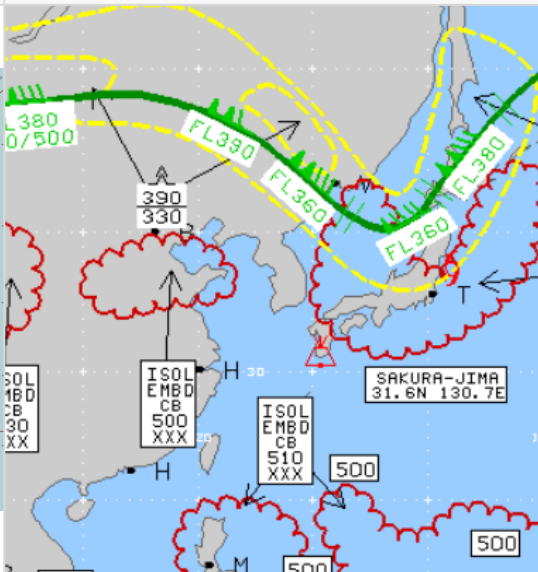
【싼야·호치민·하노이FIR】

- 하노이공항: 오늘 19시~23시 소나기, 내일 06시~10시 사이 소나기

공역경보(SIGMET) 08.13. 15:00KST



공역예보(SIGWX) 08.14. 03:00KST



■ 국외 공역(항공로) 위험기상

[[공역경보(SIGMET) 현황]

- TS: 인천FIR(FL440까지), 상하이FIR(FL370까지), 광저우FIR(FL490까지), 홍콩FIR(FL450까지), 싼야FIR(FL40까지)
- TC: 후쿠오카FIR 제8호 태풍 메아리
- 화산재: 후쿠오카FIR 사무라지마 화산, 스와노세지마 화산(둘 다 국내 영향 없겠음)

[[공역예보(SIGWX)]

- JET: 후쿠오카FIR(FL380,120KT)
- CB: 상하이FIR(FL500이하), 후쿠오카FIR(FL450이하), 마닐라FIR(FL510이하)