



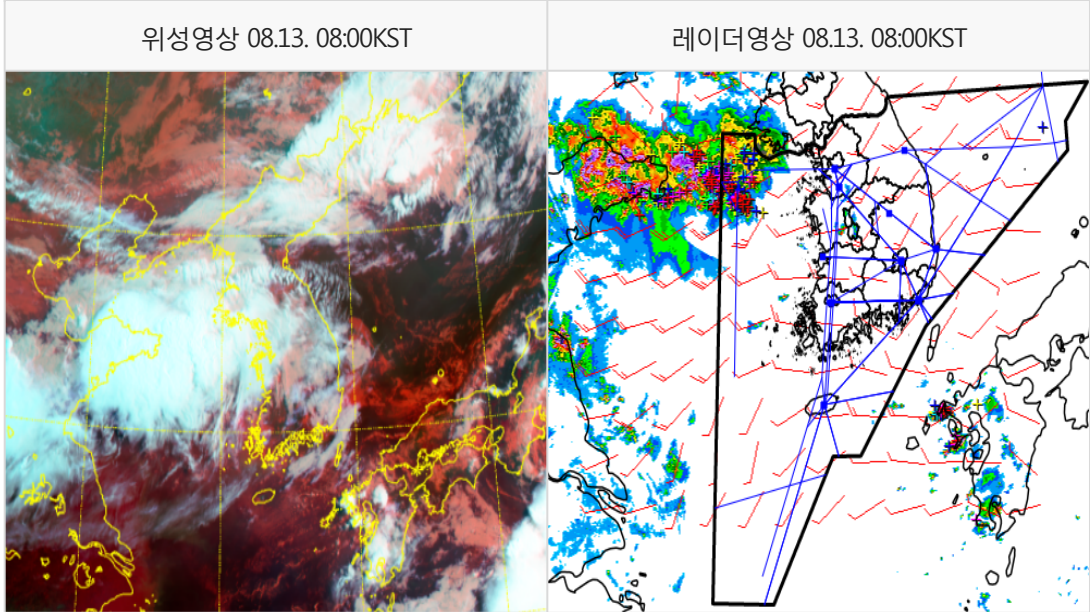




\* 본 정보는 항공교통흐름관리를 위한 기상정보로, 공항예보(TAF)와 다를 수 있으니, 다른 용도로 활용하실 수 없습니다.

설명자료	항공교통 기상정보
------	-----------

■ 국내 현황/예보 [08.13.(토) ~ 08.14.(일)]



■ 국내 주요공항 현황-예보

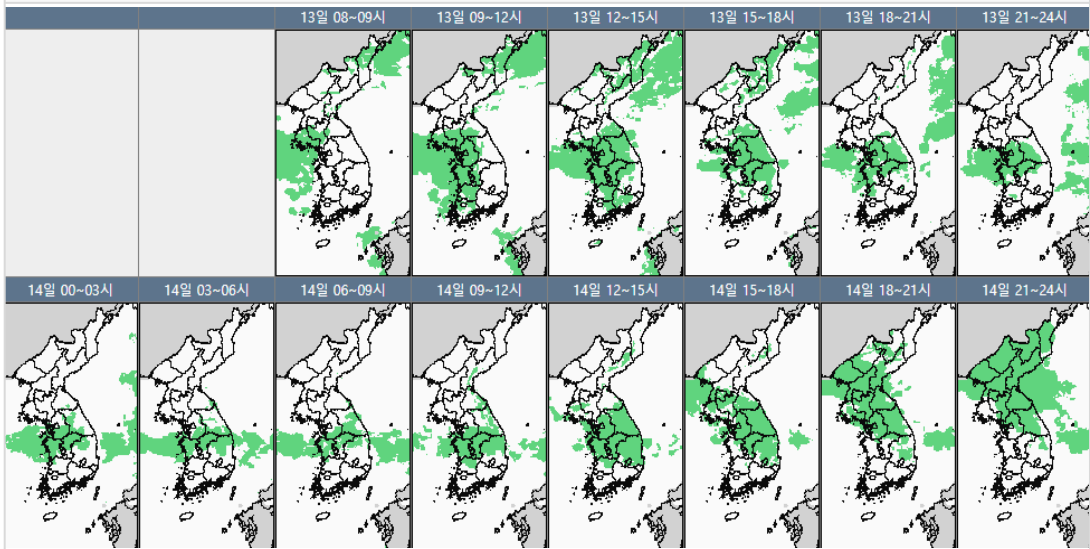
○ 오늘(13일)과 내일(14일)은 북쪽 저기압 영향으로 인천, 김포를 중심으로 비가 내리겠고, 제주 공항은 오늘 급변풍 예상됨.

- 인천공항: 13일 08시~14일 15시 비(오늘:20~30mm, 내일:30~50mm)
- 김포공항: 13일 09시~14일 24시 비(40~70mm)
- 제주공항: 13일 12시~18시 사이 급변풍 예상

▶ 주요 공항 기상경보(08시 현재)

○ 없음

국내 강수 구역 및 형태 : 주의 비 비/눈 눈 소나기



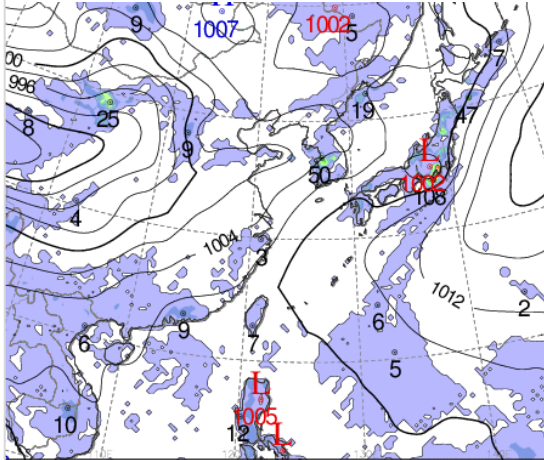
■ 국내 공역(항공로) 위험기상

○ 오늘 오전부터 내일 오전 사이 중부섹터 중심으로 FL300 이하 CB/TS, 내일 오후에 남부섹터 중심으로 FL300 이하 CB/TS

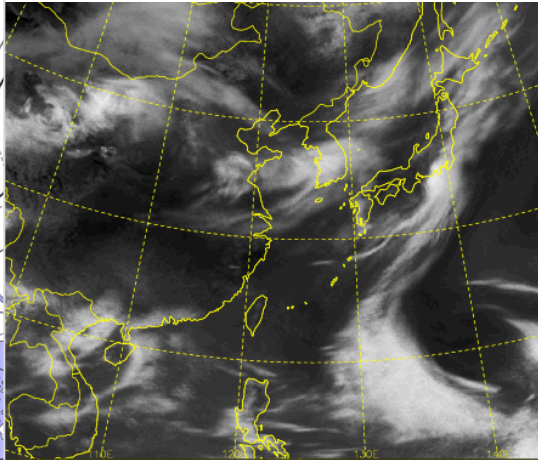
\* 본 정보는 항공교통흐름관리를 위한 기상정보로, 공항예보(TAF)와 다를 수 있으니, 다른 용도로 활용하실 수 없습니다.

■ 국외 상황/예보 [08.13.(토) ~ 08.14.(일)]

예상 일기도 08.13. 15:00KST



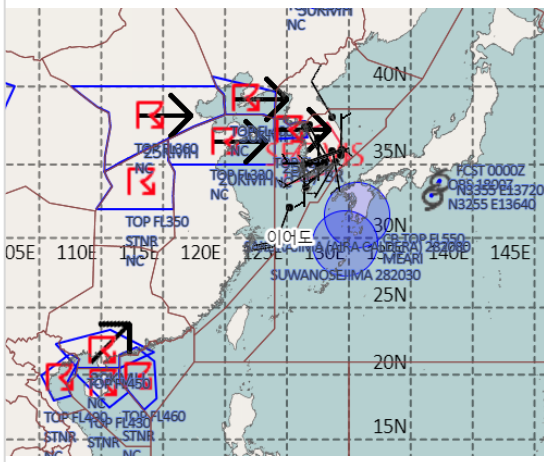
예상 구름 영상 08.13. 15:00KST



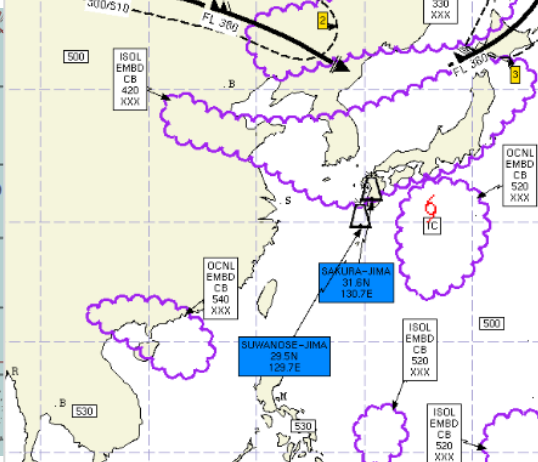
■ 국외 주요·공항·공역·항공로 상황·예보

- 【베이징-상해-광저우-홍콩FIR】 상하이-광저우FIR 흐리고 비  
 - 칭따오공항: 13일 11시까지, 14시~20시 사이 소나기, CB/TS  
 - 광저우공항: 13일 14시~20시 사이 소나기, CB/TS  
 - 홍콩공항: 13일 12시까지 소나기
- 【후쿠오카FIR】 제8호 태풍 간접 영향으로 흐리고 비  
 - 나리타공항: 13일 18시~24시 사이 소나기, CB/TS, 13일 09시~14일 05시사이 강풍(최대20G30KT)  
 - 간사이공항: 13일 15시~21시 사이 소나기, CB/TS
- 【타이베이FIR】- 타이완안공항: 13일 16시~19시 사이 소나기
- 【마닐라FIR】  
 - 마닐라공항: 13일 09시까지 비
- 【싼야-호치민-하노이FIR】 저기압 영향으로 흐리고 비  
 - 하노이공항: 13일 10시까지 CB동반 비

공역경보(SIGMET) 08.13. 08:00KST



공역예보(SIGWX) 08.13. 15:00KST



■ 국외 공역(항공로) 위험기상

- [공역경보(SIGMET) 현황]
- TS: 인천FIR 서해해역(FL400 이하), 상하이FIR(FL330이하), 베이징FIR(FL360이하), 홍콩(FL460 이하), 광저우FIR(FL450 이하), 하노이FIR(FL490 이하), 싘냐FIR(FL430 이하)
  - 태풍: 후쿠오카FIR(제8호 태풍 메아리)
  - 화산재: 후쿠오카FIR 스와노세지마, 사쿠라지마(국내 영향 없음)
- [공역예보(SIGWX)]
- JET: 베이징FIR~선양FIR(FL380, 110KT)
  - 난류: 베이징FIR~선양FIR(FL250~FL400)
  - CB: 후쿠오카FIR(FL520이하), 상하이FIR~인천FIR~후쿠오카FIR(리420이하)  
 광저우FIR~홍콩FIR~싼야FIR(FL540이하), 마닐라FIR(FL520이하)
  - 태풍: 후쿠오카FIR( 제8호 태풍 메아리)
  - 화산재: 후쿠오카FIR 스와노세지마, 사쿠라지마(국내 영향 없음)