

\* 본 정보는 항공교통흐름관리를 위한 기상정보로, 공항예보(TAF)와 다를 수 있으니, 다른 용도로 활용하실 수 없습니다.

 <b>항공기상청</b>	항공교통기상정보	항공기상청 예보과
2022년 08월 12일 16:00KST		

■ 국내공항 위험기상 [08.12.(금) ~ 08.13.(토)]

개요

오늘(12일)은 전국에 특이기상 없겠고, 내일(12일) 북쪽 저기압 영향으로 인천, 김포, 청주, 무안공항에 비가 내리겠고, 제주공항은 내일 급변풍 예상.  
 - 인천공항: 13일 09시~24시 비(10~20mm)  
 - 김포공항: 13일 13시~24시 비(10~20mm)  
 - 제주공항: 13일 09시~18시 사이 급변풍 가능

▶ 주요 공항 기상경보(15시 현재)

공항	기상요소	08월 12일 금요일																								08월 13일 토요일																								비고
		01	02	03	04	05	06	07	08	09	10	11	12	13	14	15	16	17	18	19	20	21	22	23	24	01	02	03	04	05	06	07	08	09	10	11	12	13	14	15	16	17	18	19	20	21	22	23	24	
인천 RKSI	시정																																																	
	GUST																																																	
	급변풍																																																	
	강수 TS																																																	
김포 RKSS	시정																																																	
	GUST																																																	
	급변풍																																																	
	강수 TS																																																	
제주 RKPC	시정																																																	
	GUST																																																	
	급변풍																																																	
	강수 TS																																																	
김해 RKPK	시정																																																	
	GUST																																																	
	활주로 변경																																																	
	강수 TS																																																	
무안 RKJB	시정																																																	
	GUST																																																	
	급변풍																																																	
	강수 TS																																																	

시정 : 800m ↓ 400m ↓ 200m ↓    GUST : 25KT ↑ 35KT ↑ 45KT ↑    강수 : 비 비/눈 눈 소나기 TS    김해 활주로 변경 : (150~210°, 10KT ↑)

\* 본 정보는 항공교통흐름관리를 위한 기상정보로, 공항예보(TAF)와 다를 수 있으니, 다른 용도로 활용하실 수 없습니다.

■ 국내공항(공군 관할) 위험기상 [08.12.(금) ~ 08.13.(토)]

공항	기상요소	08월 12일 금요일												08월 13일 토요일												비고																
		01	02	03	04	05	06	07	08	09	10	11	12	13	14	15	16	17	18	19	20	21	22	23	24																	
대구 RKTN	시정																																									
	GUST																																									
	강수 TS																																									
청주 RKTU	시정																																									
	GUST																																									
	강수 TS																																							10~20mm		

■ 국내공역 위험기상 [08.12.(금) ~ 08.13.(토)]

개요

내일은 서쪽에서 다가오는 저기압의 영향으로 내일 오전부터 밤사이 서해,군산secter에 CB/TS 영향

섹터	기상요소	08월 12일 금요일												08월 13일 토요일												비고														
		01	02	03	04	05	06	07	08	09	10	11	12	13	14	15	16	17	18	19	20	21	22	23	24															
군산	CB/TS																																							
	강풍																																							
광주	CB/TS																																							
	강풍																																							
제주	CB/TS																																							
	강풍																																							
남해	CB/TS																																							
	강풍																																							
서해	CB/TS																																							
	강풍																																							
강릉	CB/TS																																							
	강풍																																							
동해	CB/TS																																							
	강풍																																							
포항	CB/TS																																							
	강풍																																							
대구	CB/TS																																							
	강풍																																							

(공군) 시정: 800m↓ 400m↓ 200m↓ GUST: 25KT↑ 35KT↑ 45KT↑ 강수: 비 비/눈 눈 소나기 TS (공역) 강풍: 150KT↑



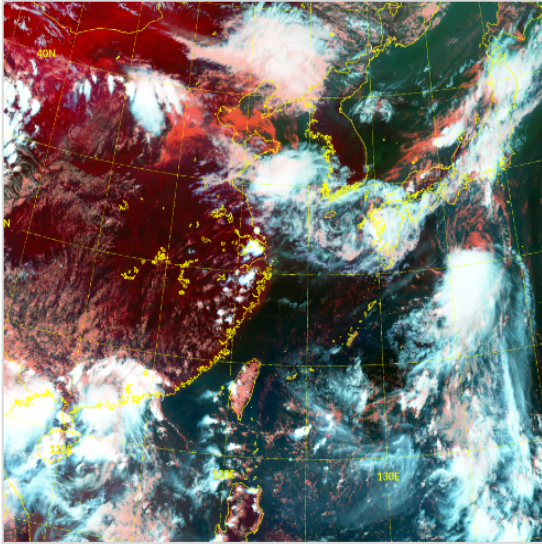
\* 본 정보는 항공교통흐름관리를 위한 기상정보로, 공항예보(TAF)와 다를 수 있으니, 다른 용도로 활용하실 수 없습니다.

## 설명자료

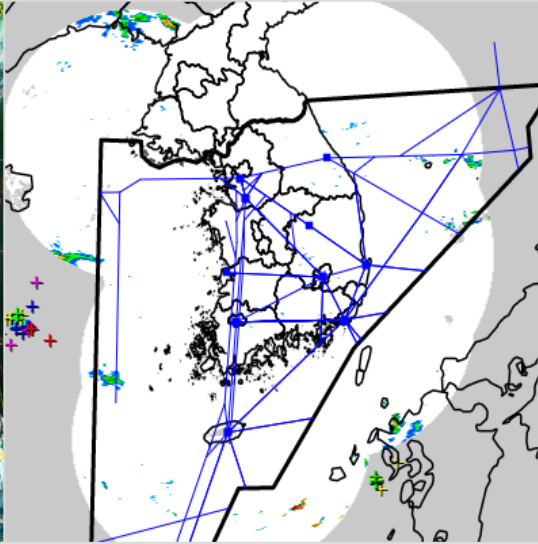
## 항공교통 기상정보

■ 국내 상황/예보 [08.12.(금) ~ 08.13.(토)]

위성영상 08.12. 15:00KST



레이더영상 08.12. 15:00KST



### ■ 국내 주요공항 상황-예보

오늘(12일)은 전국에 특이기상 없겠고, 내일(12일) 북쪽 저기압 영향으로 인천, 김포, 청주, 무안공항에 비가 내리겠고, 제주공항은 내일 급변풍 예상.

- 인천공항: 13일 09시~24시 비(10~20mm)
- 김포공항: 13일 13시~24시 비(10~20mm)
- 제주공항: 13일 09시~18시 사이 급변풍 가능

### ▶ 주요 공항 기상경보(15시 현재)

없음

### ■ 국내 공역(항공로) 위험기상

내일은 서쪽에서 다가오는 저기압의 영향으로 내일 오전부터 밤사이 서해,군산색터에 CB/TS 영향

국내 강수 구역 및 형태 :

주의

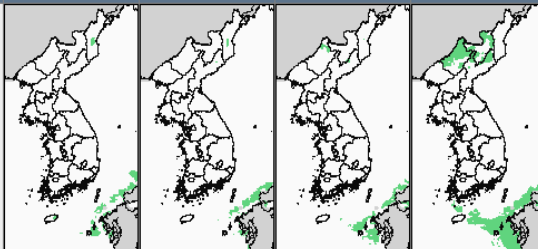
비

비/눈

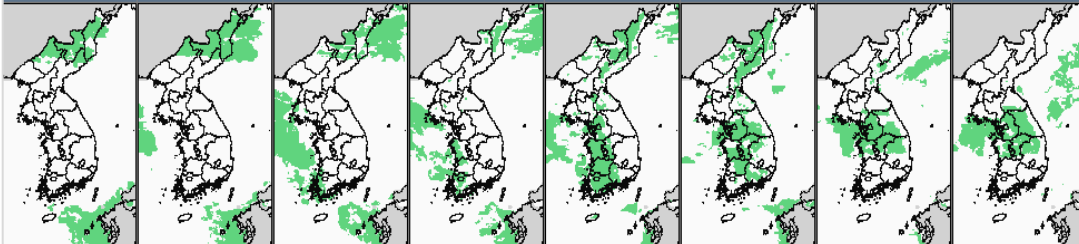
눈

소나기

12일 14~15시    12일 15~18시    12일 18~21시    12일 21~24시



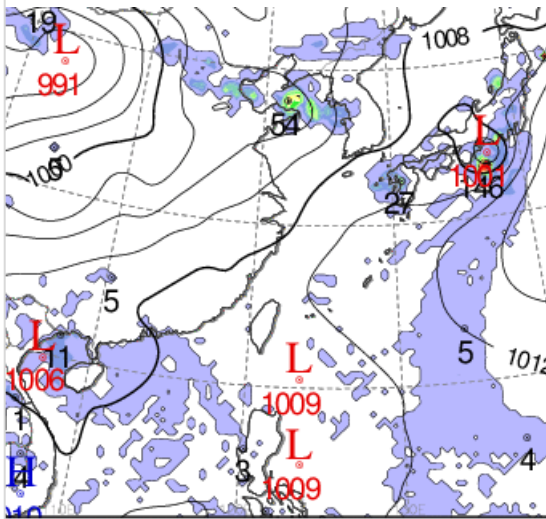
13일 00~03시    13일 03~06시    13일 06~09시    13일 09~12시    13일 12~15시    13일 15~18시    13일 18~21시    13일 21~24시



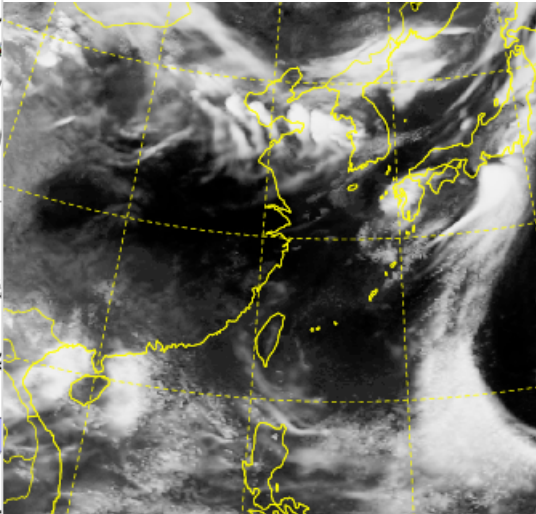
\* 본 정보는 항공교통흐름관리를 위한 기상정보로, 공항예보(TAF)와 다를 수 있으니, 다른 용도로 활용하실 수 없습니다.

■ 국외 실황/예보 [08.12.(금) ~ 08.13.(토)]

예상 일기도 08.13. 09:00KST



예상 구름 영상 08.13. 09:00KST



■ 국외 주요·공항·공역·항공로 실황·예보

**【베이징-상해-광저우-홍콩FIR】** 상하이-광저우FIR 흐리고 비

- 칭따오공항: 내일 06시~12시 사이 소나기, CB/TS
- 광저우-푸둥공항: 오늘 21시까지 소나기, CB/TS
- 홍콩공항: 오늘 19시까지 소나기, 내일 09시~15시 소나기

**【후쿠오카FIR】** 제8호 태풍 간접 영향으로 흐리고 비

- 나리타공항: 내일 09시21시 사이 비
- 간사이공항: 오늘 19시까지 소나기, CB/TS, 내일 15시~18시 사이 소나기, CB/TS

**【타이베이FIR】** 고기압 가장자리 구름많음

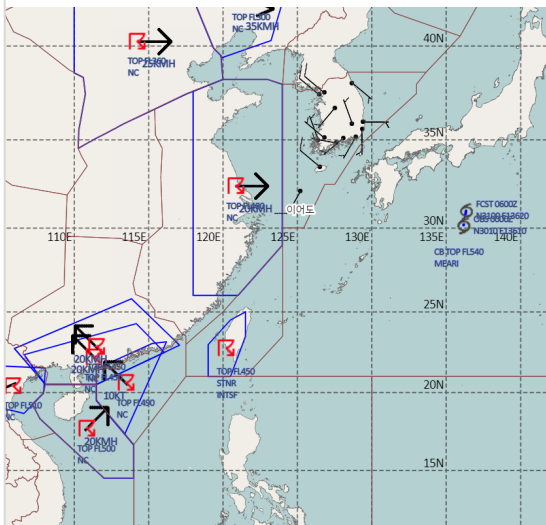
**【마닐라FIR】** 고기압 가장자리 구름많음

- 마닐라공항: 내일 06시까지 비(오늘 자정부터 내일 오전까지 CB/TS 동반)

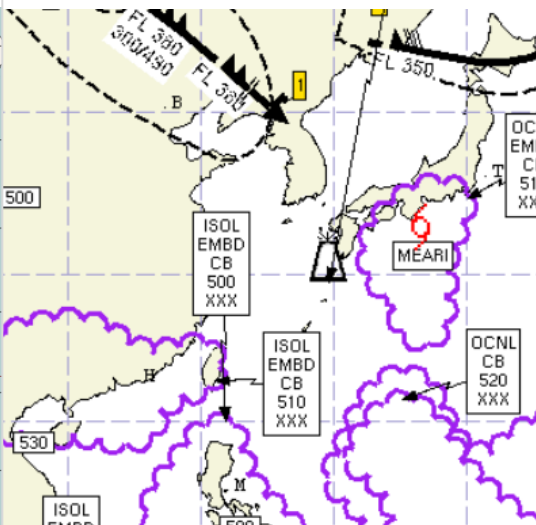
**【싼야-호치민-하노이FIR】** 저기압 영향으로 흐리고 비

- 하노이공항: 오늘 21시까지 소나기, CB/TS, 내일 05시~12시 비

공역경보(SIGMET) 08.12. 15:00KST



공역예보(SIGWX) 08.13. 03:00KST



■ 국외 공역(항공로) 위험기상

[공역경보(SIGMET)] 현황

[공역예보(SIGWX)]

- JET: 베이징FIR(FL380, 150KT)
- 난류: 베이징FIR9FL250~FL430
- CB: 후쿠오카FIR(FL510이하), 타이베이FIR~광저우FIR~홍콩FIR(FL500이하), 마닐라FIR(FL510이하)
- 태풍: 후쿠오카FIR( 제8호 태풍 메아리)