

\* 본 정보는 항공교통흐름관리를 위한 기상정보로, 공항예보(TAF)와 다를 수 있으니, 다른 용도로 활용하실 수 없습니다.

■ 국내공항 위험기상 [08.12.(금) ~ 08.13.(토)]

개요	<p>○ 오늘(12일)은 정체전선 영향으로 오전까지 남부섹터에 비가 내리겠음. 내일(13일) 북쪽 저기압 영향으로 중북부섹터 중심으로 비가 예상됨</p> <ul style="list-style-type: none"> <li>- 제주공항: 12일 09시~12시 비(5~10mm)      - 김해공항: 12일 09시~12시 비(5~10mm)</li> <li>- 인천공항: 13일 15시~24시 비(10~20mm)      - 김포공항: 13일 12시~24시 비(10~20mm)</li> </ul> <p>▶ 주요 공항 기상경보(08시 현재)</p> <p>○ 없음</p>
----	--

공항	기상요소	08월 12일 금요일																								08월 13일 토요일																								비고
		01	02	03	04	05	06	07	08	09	10	11	12	13	14	15	16	17	18	19	20	21	22	23	24	01	02	03	04	05	06	07	08	09	10	11	12	13	14	15	16	17	18	19	20	21	22	23	24	
인천 RKSI	시정																																																	
	GUST																																																	
	급변풍																																																	
	강수 TS																																																	비 10~20mm
김포 RKSS	시정																																																	
	GUST																																																	
	급변풍																																																	
	강수 TS																																																	비 10~20mm
제주 RKPC	시정																																																	
	GUST																																																	
	급변풍																																																	
	강수 TS																																																	최대 15G25KT
김해 RKPK	시정																																																	
	GUST																																																	
	활주로 변경																																																	
	강수 TS																																																	비 5~10mm
무안 RKJB	시정																																																	
	GUST																																																	
	급변풍																																																	
	강수 TS																																																	비 5~10mm

시정 : 800m ↓ 400m ↓ 200m ↓   
 GUST : 25KT ↑ 35KT ↑ 45KT ↑   
 강수 : 비 비/눈 눈 소나기 TS   
 김해 활주로 변경 : (150~210°, 10KT ↑)



\* 본 정보는 항공교통흐름관리를 위한 기상정보로, 공항예보(TAF)와 다를 수 있으니, 다른 용도로 활용하실 수 없습니다.

국외 공항·공역·항공로 [08.12.(금) ~ 08.13.(토)]																																																																										
구분	기상요소	08월 12일 금요일												08월 13일 토요일																																																												
		01	02	03	04	05	06	07	08	09	10	11	12	13	14	15	16	17	18	19	20	21	22	23	24																																																	
중국	베이징 ZBAA	시정																								강수																							TS																									
	칭따오 ZSQD	시정																									강수																								TS																							
	푸둥 ZSPD	시정																								강수																									TS																							
	광저우 ZGGG	시정																								강수																									TS																							
	홍콩 VHHH	시정																								강수																									TS																							
일본	나리타 RJAA	시정																							강수																									TS																								
	간사이 RJBB	시정																							강수																									TS																								
타이베이	타오위안 RCTP	시정																							강수																									TS																								
필리핀	마닐라 RPLL	시정																							강수																									TS																								
베트남	하노이 VVNB	시정																							강수																									TS																								

(국외) 시정 : 1km ↓ 400m ↓ 200m ↓ GUST : 25KT ↑ 35KT ↑ 45KT ↑ 강수 : 비 비/눈 눈 소나기 TS

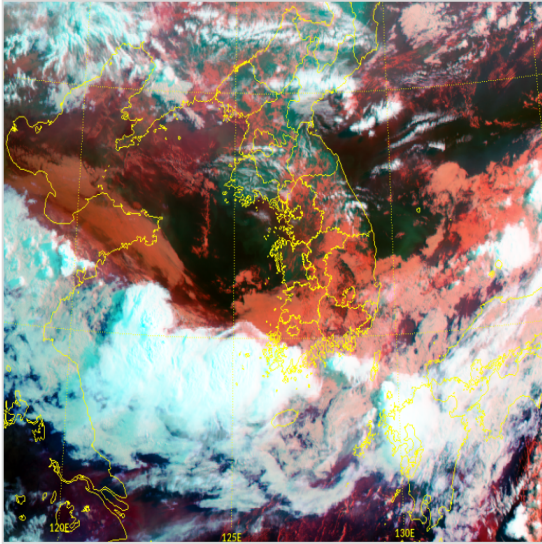
\* 본 정보는 항공교통흐름관리를 위한 기상정보로, 공항예보(TAF)와 다를 수 있으니, 다른 용도로 활용하실 수 없습니다.

## 설명자료

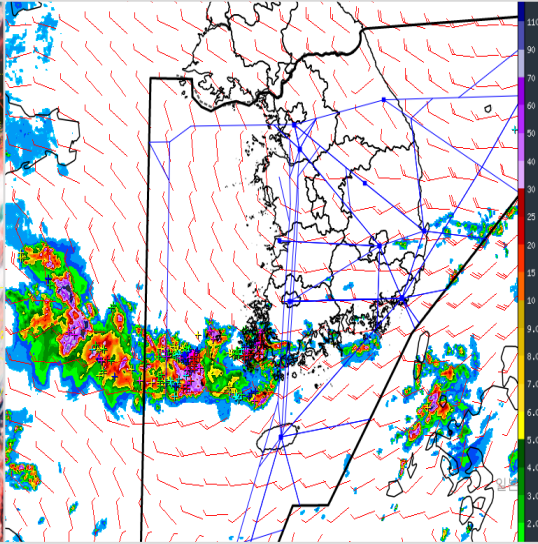
## 항공교통 기상정보

■ 국내 현황/예보 [08.12.(금) ~ 08.13.(토)]

위성영상 08.12. 08:00KST



레이더영상 08.12. 08:00KST



국내 강수 구역 및 형태 :

주의

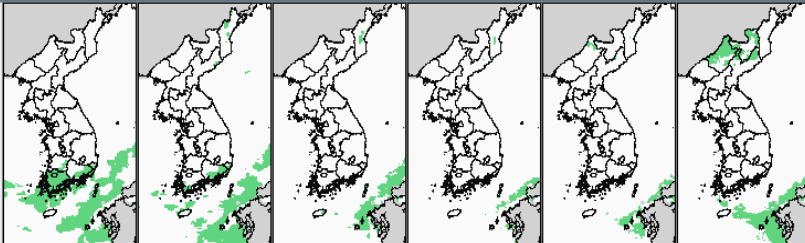
비

비/눈

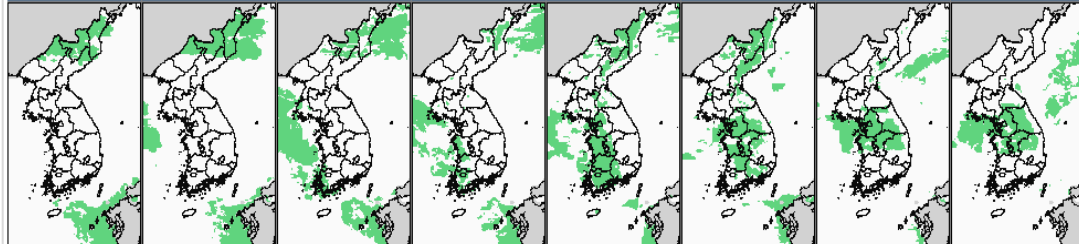
눈

소나기

12일 08~09시    12일 09~12시    12일 12~15시    12일 15~18시    12일 18~21시    12일 21~24시



13일 00~03시    13일 03~06시    13일 06~09시    13일 09~12시    13일 12~15시    13일 15~18시    13일 18~21시    13일 21~24시



### ■ 국내 주요공항 현황-예보

- 오늘(12일)은 정체전선 영향으로 오전까지 남부색터에 비가 내리겠음.
- 내일(12일) 북쪽 저기압 영향으로 중북부색터 중심으로 비가 예상됨
- 제주공항: 12일 09시~12시 비(5~10mm)
- 김해공항: 12일 09시~12시 비(5~10mm)
- 인천공항: 13일 15시~24시 비(10~20mm)
- 김포공항: 13일 12시~24시 비(10~20mm)

### ▶ 주요 공항 기상경보(08시 현재)

- 없음

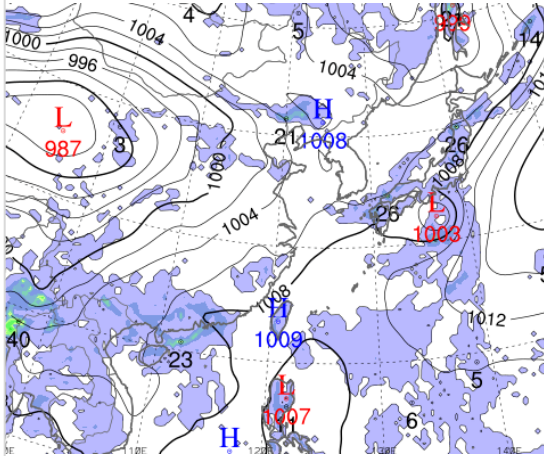
### ■ 국내 공역(항공로) 위험기상

- 오늘(12일) 03시~15시 남부색터에 FL300 이하 CB/TS,
- 내일(13일) 오후에 중부색터 중심으로 FL300 이하 CB/TS

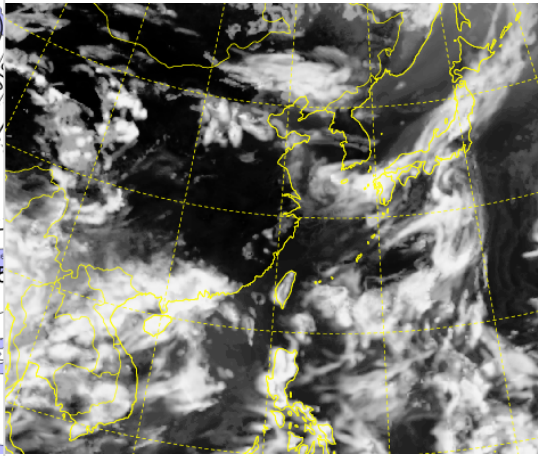
\* 본 정보는 항공교통흐름관리를 위한 기상정보로, 공항예보(TAF)와 다를 수 있으니, 다른 용도로 활용하실 수 없습니다.

■ 국외 상황/예보 [08.12.(금) ~ 08.13.(토)]

예상 일기도 08.12. 15:00KST



예상 구름 영상 08.12. 15:00KST



■ 국외 주요·공항·공역·항공로 상황·예보

【베이징-상해-광저우-홍콩FIR】 상하이-광저우FIR 흐리고 비

- 칭따오공항: 12일 06시~12시 소나기, CB/TS
- 광저우공항: 12일 07시~19시 소나기, CB/TS
- 홍콩공항: 12일 03시~21시 소나기, CB/TS

【후쿠오카FIR】 제8호 태풍 간접 영향으로 흐리고 비

- 간사이공항: 12일 12시~18시 소나기, CB/TS

【타이베이FIR】 고기압 가장자리 구름많음

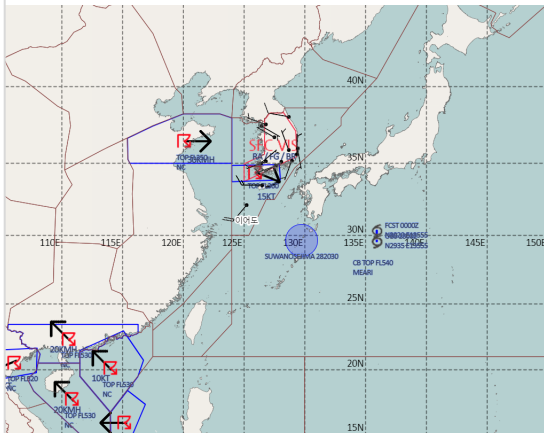
【마닐라FIR】 고기압 가장자리 구름많음

- 마닐라공항: 12일 19시~13일 01시 소나기

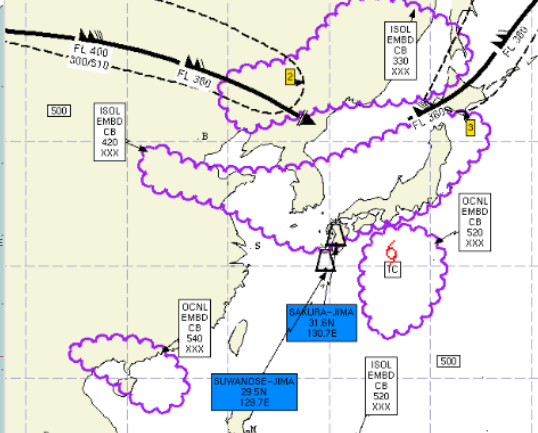
【싼야-호치민-하노이FIR】 저기압 영향으로 흐리고 비

- 하노이공항: 12일 03시~14시 비

공역경보(SIGMET) 08.12. 08:00KST



공역예보(SIGWX) 08.12. 15:00KST



■ 국외 공역(항공로) 위험기상

[공역경보(SIGMET) 현황]

- TS: 상하이FIR(FL350 이하), 인천FIR 광주섹터(FL360 이하),  
홍콩-광저우FIR(FL530 이하), 하노이FIR(FL520 이하), 마닐라FIR(FL520 이하)
- 태풍: 후쿠오카FIR(제8호 태풍 메아리)
- 화산재: 후쿠오카FIR 스와노세지마(국내 영향 없음)

[공역예보(SIGWX)]

- TS: 상하이FIR~인천FIR 전체~후쿠오카FIR(FL420 이하),  
광저우FIR~하노이FIR(FL540 이하)
- 태풍: 후쿠오카FIR(제8호 태풍 메아리)
- 화산재: 후쿠오카FIR 스와노세지마, 사쿠라지마(국내 영향 없음)