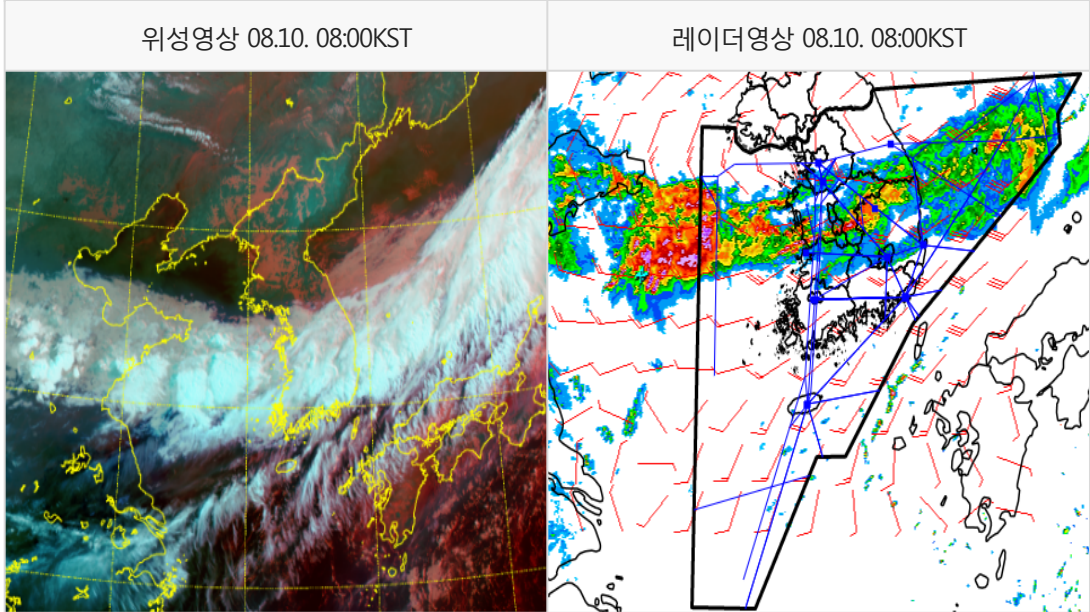


* 본 정보는 항공교통흐름관리를 위한 기상정보로, 공항예보(TAF)와 다를 수 있으니, 다른 용도로 활용하실 수 없습니다.

설명자료	항공교통 기상정보
------	-----------

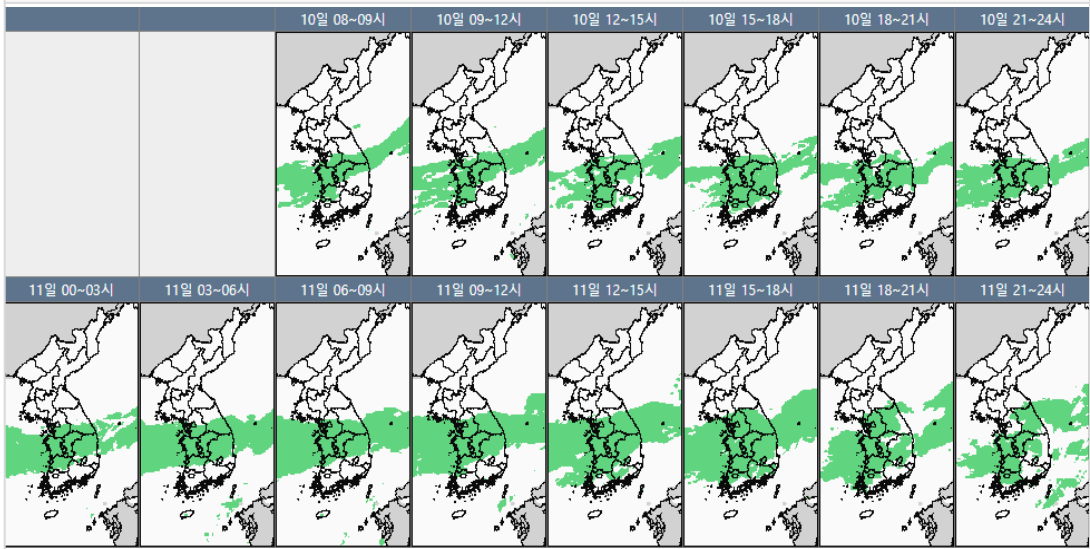
■ 국내 상황/예보 [08.10.(수) ~ 08.11.(목)]



■ 국내 주요공항 상황-예보

- 오늘(10일)과 내일(11일)은 정체전선 영향으로 인천·김포공항을 중심으로 흐리고 비가 예상됨.
- 인천공항: 11일 05시~12시 비(5~20mm)
- 김포공항: 11일 06시~12시 비(20~40mm)
- 제주공항: 오늘과 내일 강풍과 급변풍

국내 강수 구역 및 형태 : 주의 비 비/눈 눈 소나기



▶ 주요 공항 기상경보(08시 현재)

- 없음

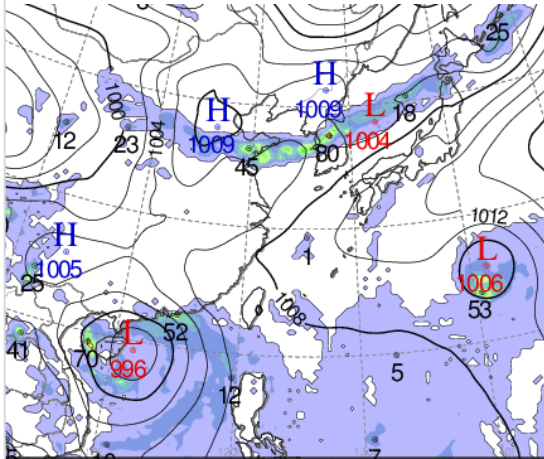
■ 국내 공역(항공로) 위험기상

- 오늘(10일)과 내일(11일)은 중부섹터 중심으로 FL300 이하 CB/TS 예상

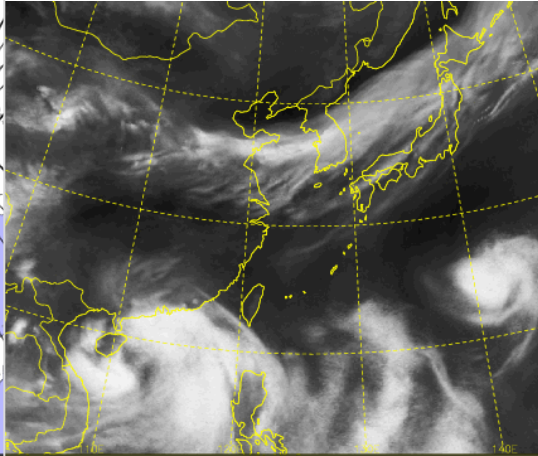
* 본 정보는 항공교통흐름관리를 위한 기상정보로, 공항예보(TAF)와 다를 수 있으니, 다른 용도로 활용하실 수 없습니다.

■ 국외 상황/예보 [08.10.(수) ~ 08.11.(목)]

예상 일기도 08.10. 15:00KST



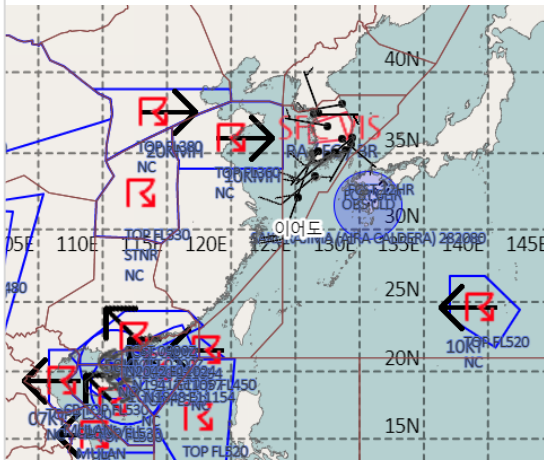
예상 구름 영상 08.10. 15:00KST



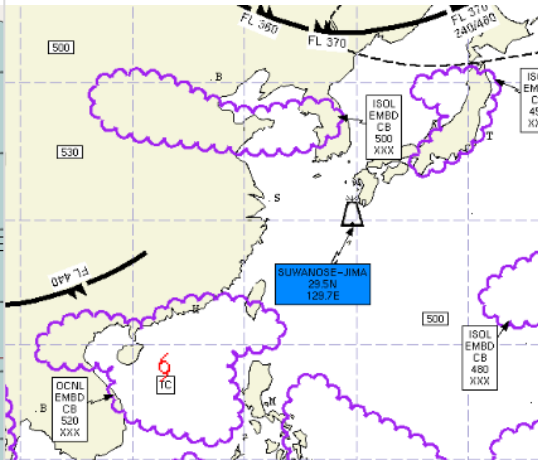
■ 국외 주요·공항·공역·항공로 상황·예보

- 【베이징-상해-광저우-홍콩FIR】 상하이-광저우FIR 흐리고 비
 - 칭따오공항: 10일 09시까지, 13시~19시 소나기, CB/TS
 - 광저우공항: 10일 09시까지, 15시~11일 03시 소나기, CB/TS, 강풍(20G30KT)
 - 홍콩공항: 11일 09시까지 소나기, CB/TS, 강풍(최대 25G40KT)
- 【후쿠오카FIR】 고기압 가장자리 구름많음
 - 나리타공항: 10일 08~18시 강풍(최대 17G28KT)
- 【타이베이FIR】 고기압 가장자리 구름많음
- 【마닐라FIR】 저기압 영향으로 흐리고 비
 - 마닐라공항: 10일 15시~21시 소나기
- 【싼야-호치민-하노이FIR】 저기압 영향으로 흐리고 비
 - 하노이공항: 10일 15시~21시, 24시~11일 03시 소나기, CB/TS

공역경보(SIGMET) 08.10. 08:00KST



공역예보(SIGWX) 08.10. 15:00KST



■ 국외 공역(항공로) 위험기상

- 【공역경보(SIGMET) 현황】
 - TS: 상하이FIR(FL360 이하), 광저우FIR~싼야FIR(FL500 이하), 홍콩FIR~하노이FIR~호치민FIR~마닐라FIR(FL530 이하)
 - TC: 싘냐FIR 제7호 태풍 무란
 - 화산재: 후쿠오카FIR 스와노세지마, 사쿠라지마(국내 영향 없음)
- 【공역예보(SIGWX)】
 - CB: 상하이FIR~인천FIR(FL500 이하), 후쿠오카FIR(FL450 이하), 하노이FIR~호치민FIR~광저우FIR~홍콩FIR~마닐라FIR(FL520 이하)
 - 화산재: 후쿠오카FIR 스와노세지마(국내 영향 없음)