

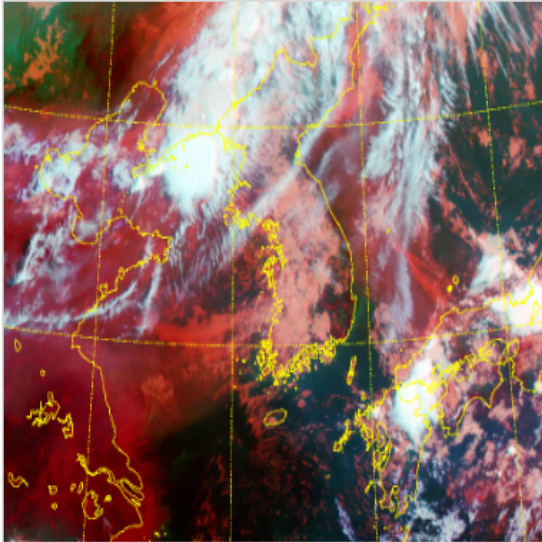
* 본 정보는 항공교통흐름관리를 위한 기상정보로, 공항예보(TAF)와 다를 수 있으니, 다른 용도로 활용하실 수 없습니다.

설명자료

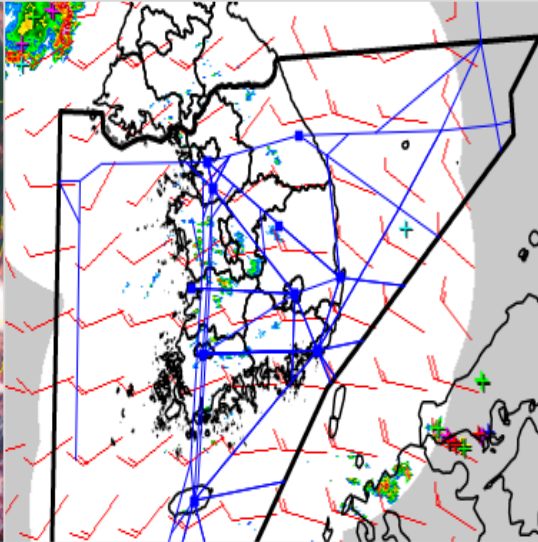
항공교통 기상정보

■ 국내 실황/예보 [08.05.(금) ~ 08.06.(토)]

위성영상 08.05. 08:00KST



레이더영상 08.05. 08:00KST



■ 국내 주요공항 실황-예보

- 오늘(5일)과 내일(6일) 고기압 가장자리에 들어 전국 공항이 구름 많겠으며, 오늘과 내일 낮동안 전국 대부분 섹터에서 돌풍과 천둥번개를 동반한 소나기 오는 곳이 있겠고, 인천-김포공항은 내일(6일) 새벽~오전 사이 비가 오겠음.
- 인천-김포공항: 내일 05시~09시 비(5mm 내외)
- 김해공항: 오늘 13시~18시 비(5mm 미만)

▶ 주요 공항 기상경보(08시 현재)

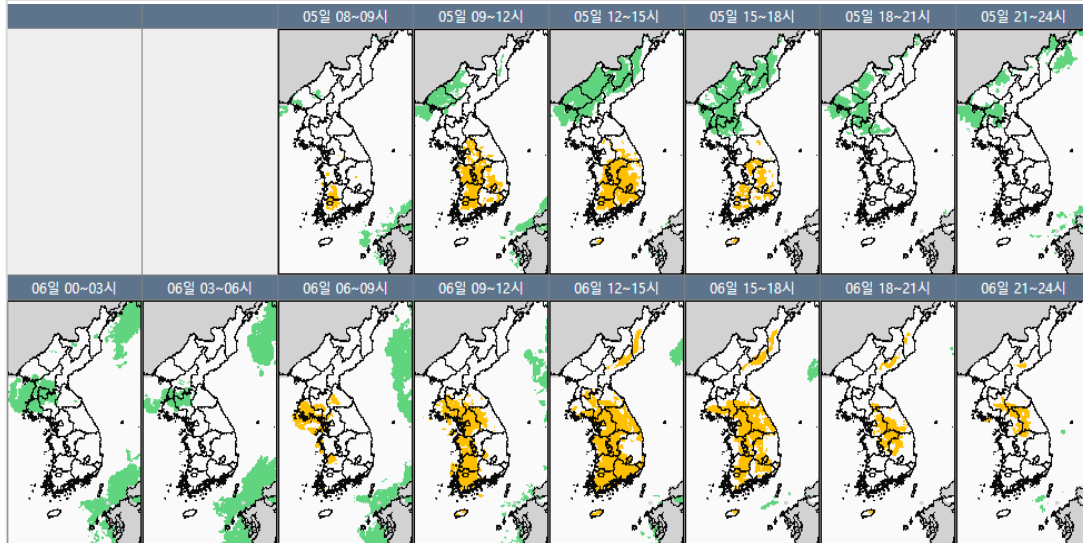
- 없음

■ 국내 공역(항공로) 위험기상

- 오늘(5일) 오후에 주로 남부섹터를 중심으로 FL300이하 CB/TS
- 내일(6일) 전국 대부분 섹터에 FL300이하 CB/TS

국내 강수 구역 및 형태 :

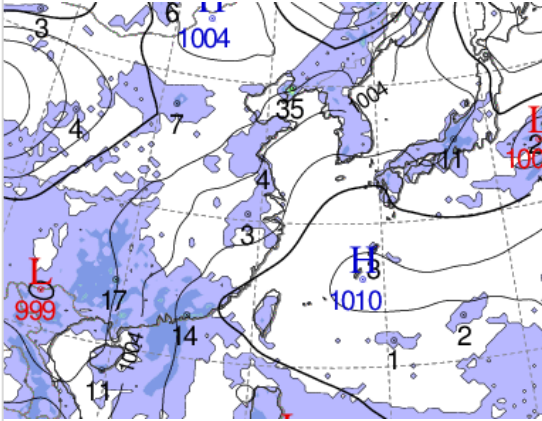
주의 비 비/눈 눈 소나기



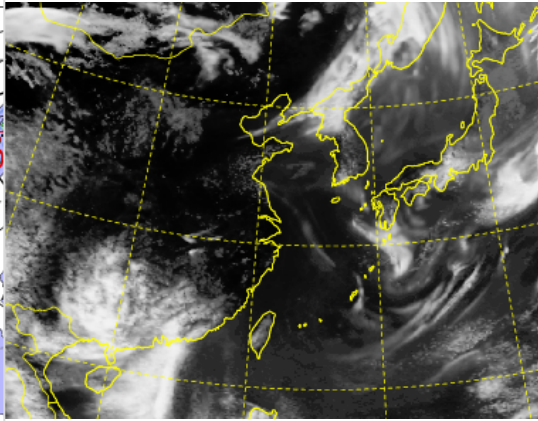
* 본 정보는 항공교통흐름관리를 위한 기상정보로, 공항예보(TAF)와 다를 수 있으니, 다른 용도로 활용하실 수 없습니다.

■ 국외 실황/예보 [08.05.(금) ~ 08.06.(토)]

예상 일기도 08.05. 15:00KST



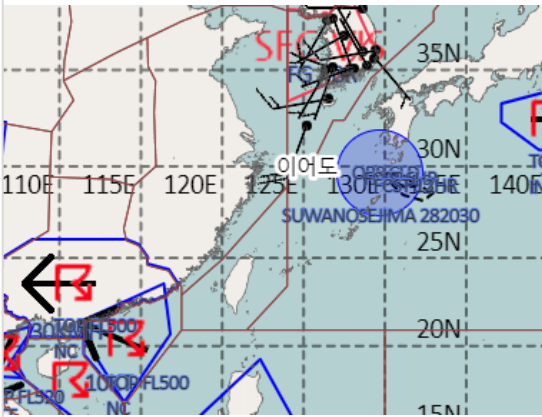
예상 구름 영상 08.05. 15:00KST



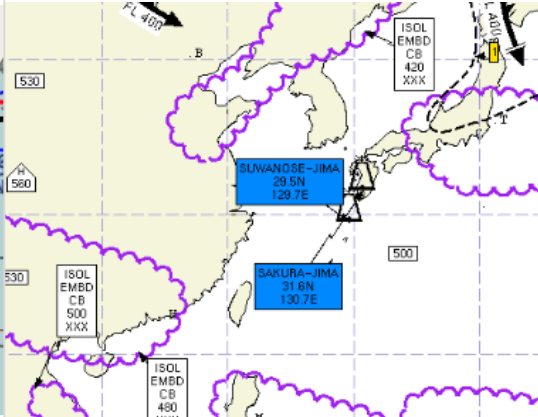
■ 국외 주요·공항·공역·항공로 실황·예보

- 【베이징-상해-광저우-홍콩FIR】** 광저우-홍콩FIR 흐리고 비, 천둥번개
 - 광저우공항: 내일 03시까지 비(오늘 13시~19시 사이 CB/TS)
 - 홍콩공항: 오늘 18시까지, 내일 03시~09시 CB/TS, 소나기
- 【후쿠오카FIR】** 고기압 가장자리 구름 많음
- 【타이베이FIR】** 저기압 영향으로 흐리고 비
- 【마닐라FIR】** 저기압 영향으로 흐리고 비
 - 마닐라공항: 오늘 15시~21시 CB/TS, 소나기
- 【싼야-호치민-하노이FIR】** 저기압 영향으로 흐리고 비
 - 하노이공항: 오늘 15시~19시 CB/TS, 소나기, 강풍(15G25KT)

공역경보(SIGMET) 08.05. 08:00KST



공역예보(SIGWX) 08.05. 15:00KST



■ 국외 공역(항공로) 위험기상

- [공역경보(SIGMET) 현황]**
- TS: 후쿠오카FIR(FL460 이하), 광저우FIR(FL500 이하)
 홍콩FIR(FL500 이하), 싘야FIR(FL500 이하), 마닐라FIR(FL520 이하)
 - 화산재: 후쿠오카FIR 스와노세지마(국내 영향 없음)
- [공역예보(SIGWX)]**
- CB/TS: 상하이FIR~선양FIR(FL420 이하), 후쿠오카FIR(FL500 이하)
 광저우FIR~홍콩FIR(FL500 이하), 마닐라FIR(FL500 이하)
 - 화산재: 후쿠오카FIR 스와노세지마, 사쿠라지마(국내 영향 없음)