

* 본 정보는 항공교통흐름관리를 위한 기상정보로, 공항예보(TAF)와 다를 수 있으니, 다른 용도로 활용하실 수 없습니다.

■ 국내공항(공군 관할) 위험기상 [08.03.(수) ~ 08.04.(목)]

공항	기상요소	08월 03일 수요일												08월 04일 목요일												비고																					
		01	02	03	04	05	06	07	08	09	10	11	12	13	14	15	16	17	18	19	20	21	22	23	24		01	02	03	04	05	06	07	08	09	10	11	12	13	14	15	16	17	18	19	20	21
대구 RKTN	시정																																														
	GUST																																														
	강수																																														
	TS																										1~3mm																				
청주 RKTU	시정																																														
	GUST																																														
	강수																																														
	TS																																														

■ 국내공역 위험기상 [08.03.(수) ~ 08.04.(목)]

개요	08월 03일 수요일																								08월 04일 목요일																							
	<ul style="list-style-type: none"> ○ 오늘(3일)은 오후까지 광주섹터 중심으로 FL300이하 CB/TS ○ 내일(4일)은 새벽~오전까지 동해섹터, 오전~오후까지 광주-대구섹터 중심으로 FL300이하 CB/TS ○ 국내 공역경보(SIGMET, 15시 현재): 남부섹터(오늘 17시까지) 																																															

섹터	기상요소	08월 03일 수요일												08월 04일 목요일												비고																					
		01	02	03	04	05	06	07	08	09	10	11	12	13	14	15	16	17	18	19	20	21	22	23	24		01	02	03	04	05	06	07	08	09	10	11	12	13	14	15	16	17	18	19	20	21
군산	CB/TS																																														
	강풍																																														
광주	CB/TS																										FL300 이하 CB/TS																				
	강풍																																														
제주	CB/TS																																														
	강풍																																														
남해	CB/TS																																														
	강풍																																														
서해	CB/TS																																														
	강풍																																														
강릉	CB/TS																																														
	강풍																																														
동해	CB/TS																																														
	강풍																												FL300 이하 CB/TS																		
포항	CB/TS																																														
	강풍																																														
대구	CB/TS																																														
	강풍																																														

(공군) 시정 : 800m ↓ 400m ↓ 200m ↓ GUST : 25KT ↑ 35KT ↑ 45KT ↑ 강수 : 비 비/눈 눈 소나기 TS (공역) 강풍 : 150KT ↑

* 본 정보는 항공교통흐름관리를 위한 기상정보로, 공항예보(TAF)와 다를 수 있으니, 다른 용도로 활용하실 수 없습니다.

국외 공항·공역·항공로 [08.03.(수) ~ 08.04.(목)]																																																		
구분	기상요소	08월 03일 수요일																								08월 04일 목요일																								
		01	02	03	04	05	06	07	08	09	10	11	12	13	14	15	16	17	18	19	20	21	22	23	24	01	02	03	04	05	06	07	08	09	10	11	12	13	14	15	16	17	18	19	20	21	22	23	24	
중국	베이징 ZBAA	시정																																																
		GUST																																																
	강수																																																	
	TS																																																	
	칭따오 ZSQD	시정																																																
GUST																																																		
강수																																																		
TS																																																		
푸둥 ZSPD	시정																																																	
	GUST																																																	
강수																																																		
TS																																																		
광저우 ZGGG	시정																																																	
	GUST																																																	
강수													TS																																					
홍콩 VHHH	시정																																																	
	GUST																																																	
강수													TS																																					
나리타 RJAA	시정																																																	
	GUST																																																	
강수																																																		
TS																																																		
간사이 RJBB	시정																																																	
	GUST																																																	
강수																																																		
TS																																																		
타이베이	타오위안 RCTP	시정																																																
GUST																																																		
강수																																																		
TS																																																		
필리핀	마닐라 RPLL	시정																																																
		GUST																																																
강수													TS																																					
베트남	하노이 VVNB	시정																																																
		GUST																																																
강수																																																		
TS																																																		

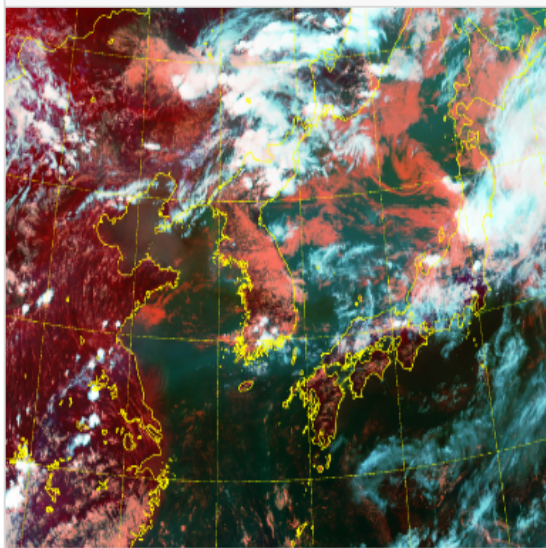
(국외) 시정 : 1km ↓ 400m ↓ 200m ↓ GUST : 25KT ↑ 35KT ↑ 45KT ↑ 강수 : 비 비/눈 눈 소나기 TS

* 본 정보는 항공교통흐름관리를 위한 기상정보로, 공항예보(TAF)와 다를 수 있으니, 다른 용도로 활용하실 수 없습니다.

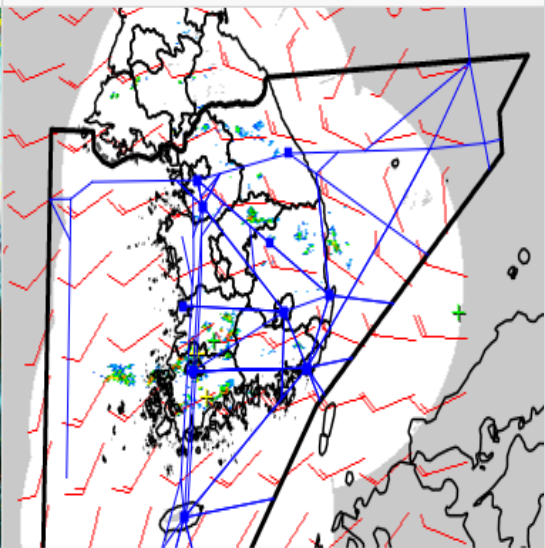
설명자료	항공교통 기상정보
------	-----------

■ 국내 실황/예보 [08.03.(수) ~ 08.04.(목)]

위성영상 08.03. 15:00KST



레이더영상 08.03. 15:00KST

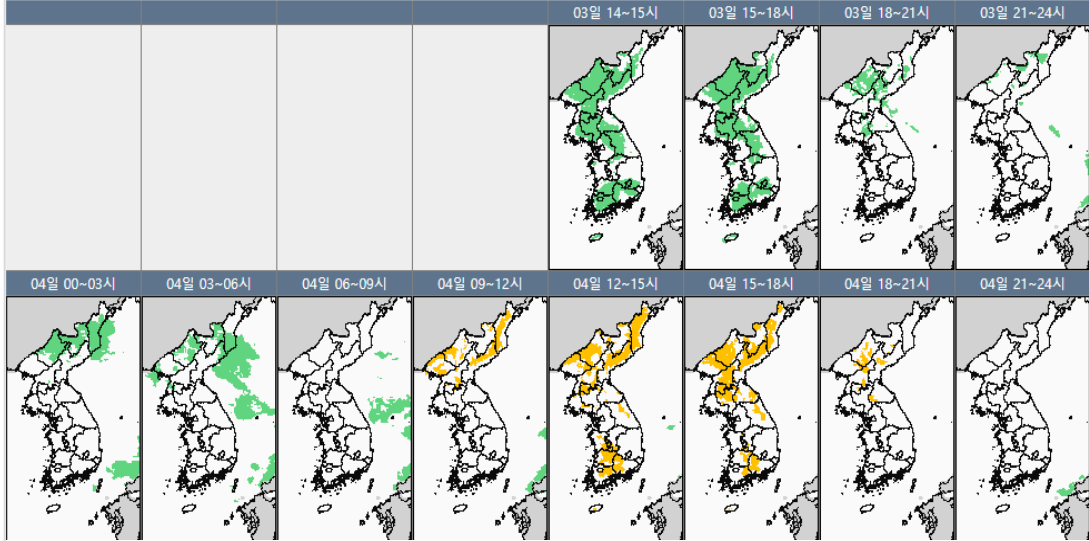


■ 국내 주요공항 실황-예보

○ 오늘(3일)과 내일(4일) 전국 공항 대체로 구름많겠고, 남부지방은 오늘 오후까지 비가 예상되며,
 제주공항은 내일 새벽 한때 소나기가 예상됨.
 - 제주공항: 내일 01시~03시 비(5mm 미만)

▶ 주요 공항 기상경보(15시 현재)
 여수공항 천둥번개경보 (08.03 15:00 ~ 08.03 17:00)
 양양공항 급변풍경보 (08.03 10:28 ~ 08.03 18:00)

국내 강수 구역 및 형태 : 주의 비 비/눈 눈 소나기



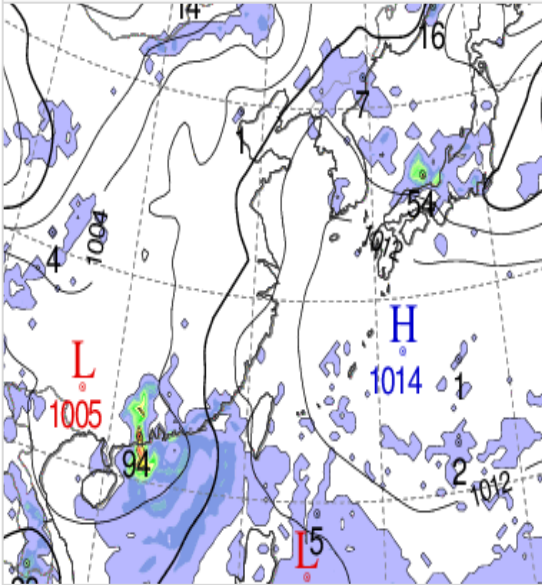
■ 국내 공역(항공로) 위험기상

○ 오늘(3일)은 오후까지 광주섹터 중심으로 FL300이하 CB/TS
 ○ 내일(4일)은 새벽~오전까지 동해섹터, 오전~오후까지 광주-대구섹터 중심으로 FL300이하 CB/TS

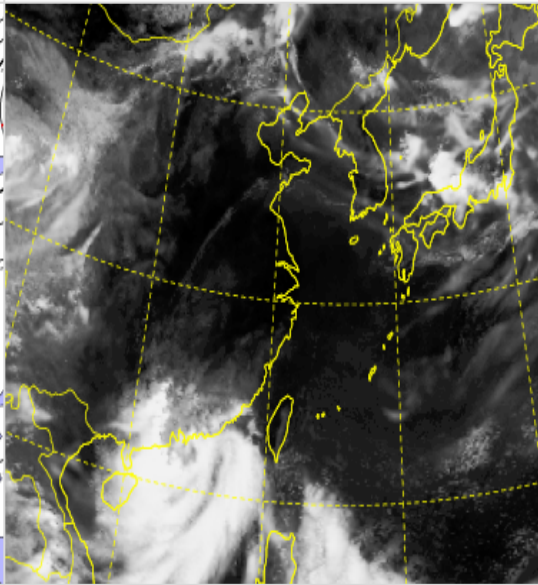
* 본 정보는 항공교통흐름관리를 위한 기상정보로, 공항예보(TAF)와 다를 수 있으니, 다른 용도로 활용하실 수 없습니다.

■ 국외 상황/예보 [08.03.(수) ~ 08.04.(목)]

예상 일기도 08.04. 09:00KST



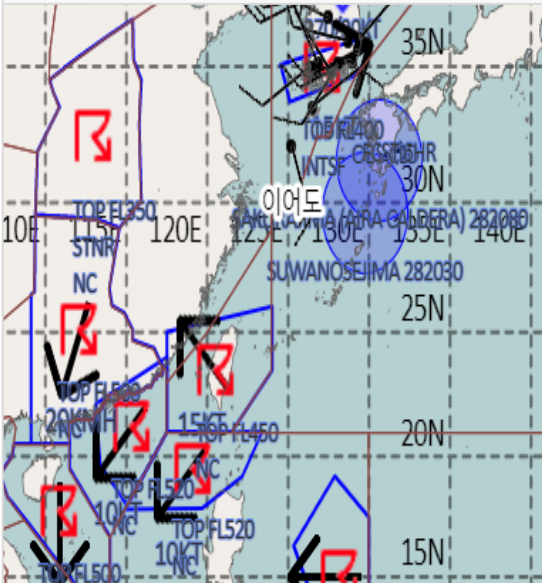
예상 구름 영상 08.04. 09:00KST



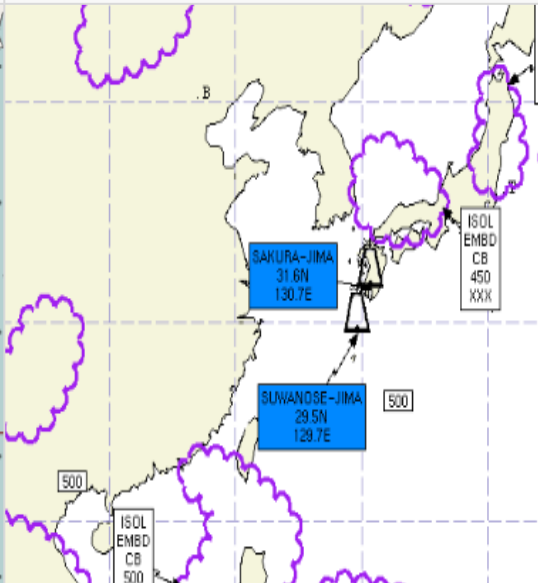
■ 국외 주요·공항·공역·항공로 상황·예보

- **【베이징-상해-광저우-홍콩FIR】** 광저우-홍콩FIR 흐리고 비
 - 광저우공항: 오늘 15시~내일 03시, 내일 09시~15시 CB/TS, 소나기
 - 홍콩공항: 오늘 15시~24시, 내일 12시~21시 CB/TS, 소나기, 강풍(15G25KT)
- **【후쿠오카FIR】** 고기압 가장자리 소나기
 - 나리타공항: 내일 06시~18시 소나기
 - 간사이공항: 내일 12시~18시 CB/TS, 소나기
- **【타이베이FIR】** 저기압 영향으로 흐리고 비
- **【마닐라FIR】** 저기압 영향으로 흐리고 비
 - 마닐라공항: 오늘 18시~내일 06시 CB/TS, 소나기
- **【삿야-호치민-하노이FIR】** 저기압 영향으로 흐리고 비
 - 하노이공항: 오늘 19시~20시 CB/TS, 소나기

공역경보(SIGMET) 08.03. 15:00KST



공역예보(SIGWX) 08.04. 03:00KST



■ 국외 공역(항공로) 위험기상

- [공역경보(SIGMET) 현황]
 - TS: 인천FIR 남부섹터(FL400 이하), 타이베이FIR(FL450 이하), 홍콩FIR(FL520 이하), 광저우FIR(FL500 이하), 마닐라FIR(FL520 이하)
 - 화산재: 후쿠오카FIR 사쿠라지마, 스와노세지마(국내 영향 없음)
- [공역예보(SIGWX)]
 - CB/TS: 인천FIR~후쿠오카FIR(FL450 이하), 홍콩FIR~타이베이FIR~마닐라FIR(FL500 이하)
 - 화산재: 후쿠오카FIR 사쿠라지마, 스와노세지마