

* 본 정보는 항공교통흐름관리를 위한 기상정보로, 공항예보(TAF)와 다를 수 있으니, 다른 용도로 활용하실 수 없습니다.

■ 국내공항(공군 관할) 위험기상		[08.02.(화) ~ 08.03.(수)]																									
공항	기상요소	08월 02일 화요일												08월 03일 수요일												비고	
		01	02	03	04	05	06	07	08	09	10	11	12	13	14	15	16	17	18	19	20	21	22	23	24		
대구 RKTN	시정																										
	GUST																										
	강수																										1~3mm
청주 RKTU	시정																										
	GUST																										
	강수																										3~5mm

■ 국내공역 위험기상		[08.02.(화) ~ 08.03.(수)]																							
개요	<ul style="list-style-type: none"> ○ 오늘(2일)은 강릉·서해·대구·포항·남해섹터 중심으로 FL300이하 CB/TS ○ 내일(3일)은 강릉·서해섹터 중심으로 FL300이하 CB/TS 																								
	○ 국내 공역경보(SIGMET, 15시 현재): 없음																								

섹터	기상요소	08월 02일 화요일												08월 03일 수요일												비고	
		01	02	03	04	05	06	07	08	09	10	11	12	13	14	15	16	17	18	19	20	21	22	23	24		
군산	CB/TS																										
	강풍																										
광주	CB/TS																										
	강풍																										
제주	CB/TS																										
	강풍																										
남해	CB/TS																										FL300 이하 CB/TS
	강풍																										
서해	CB/TS																										FL300 이하 CB/TS
	강풍																										
강릉	CB/TS																										FL300 이하 CB/TS
	강풍																										
동해	CB/TS																										
	강풍																										
포항	CB/TS																										FL300 이하 CB/TS
	강풍																										
대구	CB/TS																										FL300 이하 CB/TS
	강풍																										

(공군) 시정 : 800m ↓ 400m ↓ 200m ↓ GUST : 25KT ↑ 35KT ↑ 45KT ↑ 강수 : 비 비/눈 눈 소나기 TS (공역) 강풍 : 150KT ↑

* 본 정보는 항공교통흐름관리를 위한 기상정보로, 공항예보(TAF)와 다를 수 있으니, 다른 용도로 활용하실 수 없습니다.

■ 국외 공항·공역·항공로 [08.02.(화) ~ 08.03.(수)]

개요	<p>【베이징·상해·광저우·홍콩FIR】 - 푸둥공항: 오늘 15시~21시 CB/TS, 소나기 - 광저우공항: 오늘 17시~21시, 내일 03시~07시 CB/TS, 소나기 - 홍콩공항: 내일 05시~09시, 내일 14시~20시 CB/TS, 소나기 【후쿠오카FIR】 고기압 가장자리 구름많음</p>	<p>【타이베이FIR】 저기압 영향으로 흐리고 비 - 타오위안공항: 오늘 15시~19시 CB/TS, 소나기 【마닐라FIR】 저기압 영향으로 흐리고 비 - 마닐라공항: 오늘 15시~내일 03시 CB/TS, 소나기 【싼야·호치민·하노이FIR】 저기압 영향으로 흐리고 비 - 하노이공항: 오늘 16시~21시 CB/TS, 소나기</p>
----	--	---

구분	기상요소	08월 02일 화요일																								08월 03일 수요일																											
		01	02	03	04	05	06	07	08	09	10	11	12	13	14	15	16	17	18	19	20	21	22	23	24	01	02	03	04	05	06	07	08	09	10	11	12	13	14	15	16	17	18	19	20	21	22	23	24				
중국	베이징 ZBAA	시정																										시정																									
		GUST																										GUST																									
		강수																										강수																									
		TS																										TS																									
		시정																										시정																									
	GUST																										GUST																										
	강수																										강수																										
	TS																										TS																										
	시정																										시정																										
	GUST																										GUST																										
	강수																										강수																										
	TS																										TS																										
	시정																										시정																										
	GUST																										GUST																										
	강수																										강수																										
	TS																										TS																										
일본	나리타 RJAA	시정																										시정																									
		GUST																										GUST																									
	강수																										강수																										
	TS																										TS																										
	시정																										시정																										
	GUST																										GUST																										
	강수																										강수																										
	TS																										TS																										
타이베이	타오위안 RCTP	시정																										시정																									
		GUST																										GUST																									
		강수																										강수																									
		TS																										TS																									
필리핀	마닐라 RPLL	시정																										시정																									
		GUST																										GUST																									
		강수																										강수																									
		TS																										TS																									
베트남	하노이 VVNB	시정																										시정																									
		GUST																										GUST																									
		강수																										강수																									
		TS																										TS																									

(국외) 시정: 1km ↓ 400m ↓ 200m ↓ GUST: 25KT ↑ 35KT ↑ 45KT ↑ 강수: 비 비/눈 눈 소나기 TS

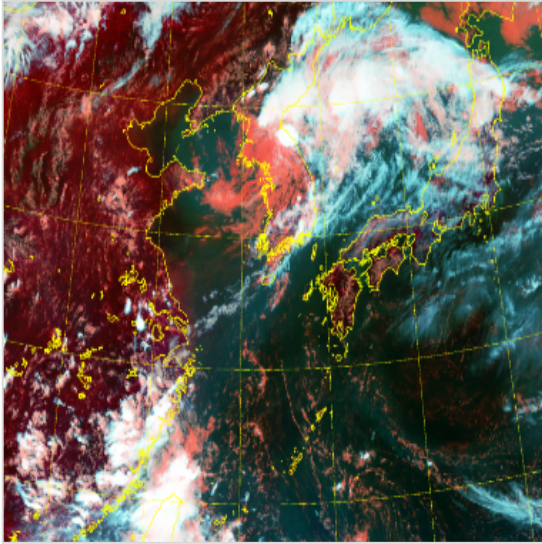
* 본 정보는 항공교통흐름관리를 위한 기상정보로, 공항예보(TAF)와 다를 수 있으니, 다른 용도로 활용하실 수 없습니다.

설명자료

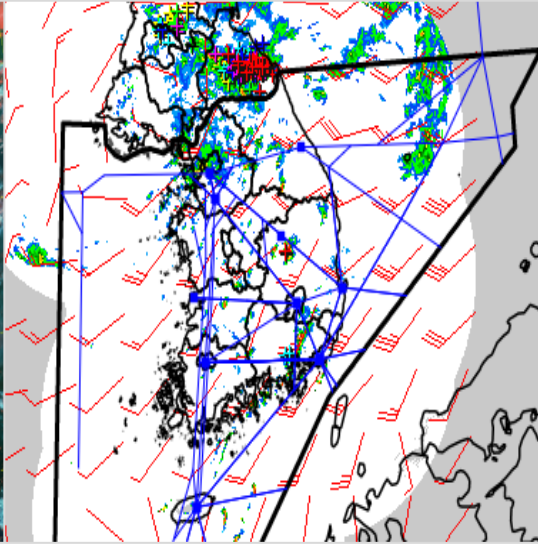
항공교통 기상정보

■ 국내 실황/예보 [08.02.(화) ~ 08.03.(수)]

위성영상 08.02. 15:00KST



레이더영상 08.02. 15:00KST



■ 국내 주요공항 실황-예보

- 오늘(2일)과 내일(3일)은 저기압 영향으로 전체 공항이 대체로 흐리고 비가 내리겠음.
- 인천공항: 오늘 22시~ 내일 10시까지 비(10~20mm), 강풍
- 김포공항: 오늘 15시~ 내일 12시까지 비(20~30mm)
- 제주공항: 오늘 15시~17시 비(5mm 미만), 급변풍
- 김해공항: 오늘 18시까지, 내일 09시~12시 사이 비(5~10mm), 활주로변경

▶ 주요 공항 기상경보(15시 현재)

- 제주공항 급변풍경보 (08.02 13:10 ~ 08.02 16:00)

■ 국내 공역(항공로) 위험기상

- 오늘(2일)은 강릉-서해-대구-포항-남해섹터 중심으로 FL300이하 CB/TS
- 내일(3일)은 강릉-서해섹터 중심으로 FL300이하 CB/TS

국내 강수 구역 및 형태 :

주의

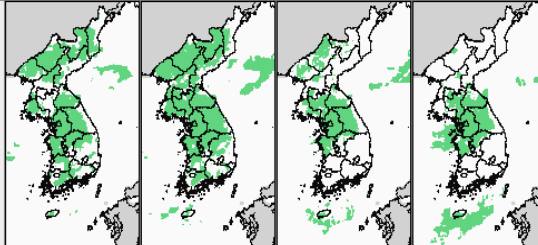
비

비/눈

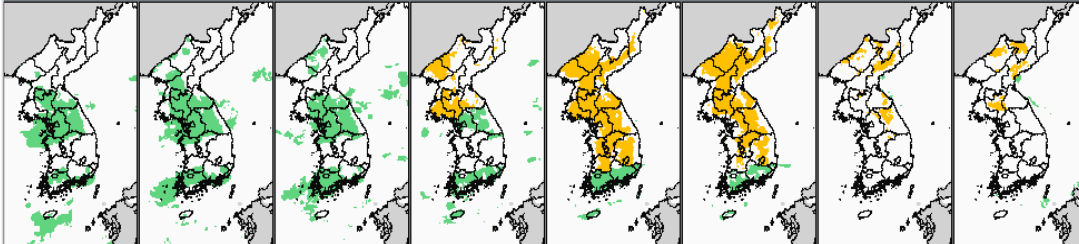
눈

소나기

02일 14~15시 02일 15~18시 02일 18~21시 02일 21~24시



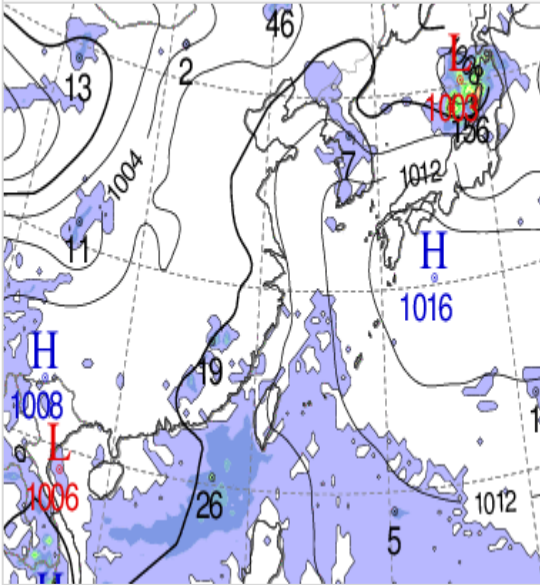
03일 00~03시 03일 03~06시 03일 06~09시 03일 09~12시 03일 12~15시 03일 15~18시 03일 18~21시 03일 21~24시



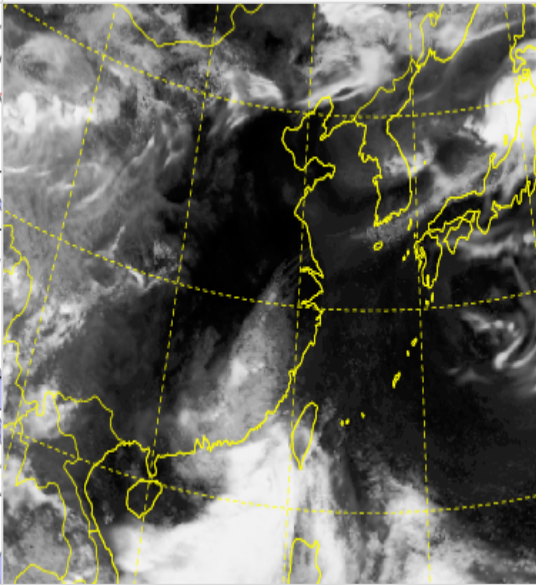
* 본 정보는 항공교통흐름관리를 위한 기상정보로, 공항예보(TAF)와 다를 수 있으니, 다른 용도로 활용하실 수 없습니다.

■ 국외 실황/예보 [08.02.(화) ~ 08.03.(수)]

예상 일기도 08.03. 09:00KST



예상 구름 영상 08.03. 09:00KST



■ 국외 주요-공항-공역-항공로 실황-예보

【베이징-상해-광저우-홍콩FIR】

- 푸둥공항: 오늘 15시~21시 CB/TS, 소나기
- 광저우공항: 오늘 17시~21시, 내일 03시~07시 CB/TS, 소나기
- 홍콩공항: 내일 05시~09시, 내일 14시~20시 CB/TS, 소나기

【후쿠오카FIR】 고기압 가장자리 구름많음

【타이베이FIR】 저기압 영향으로 흐리고 비

- 타오위안공항: 오늘 15시~19시 CB/TS, 소나기

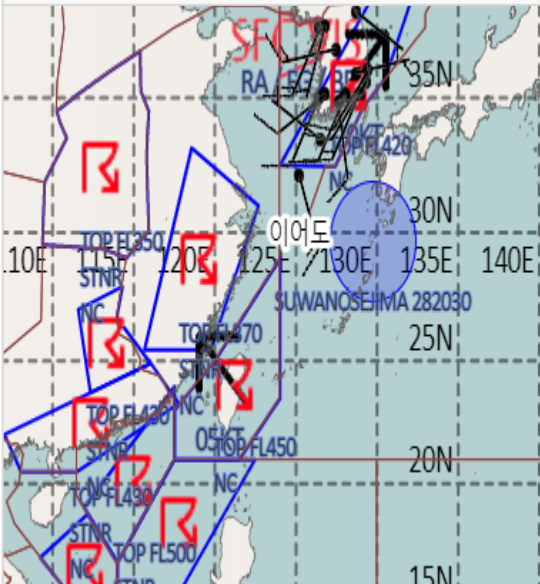
【마닐라FIR】 저기압 영향으로 흐리고 비

- 마닐라공항: 오늘 15시~내일 03시 CB/TS, 소나기

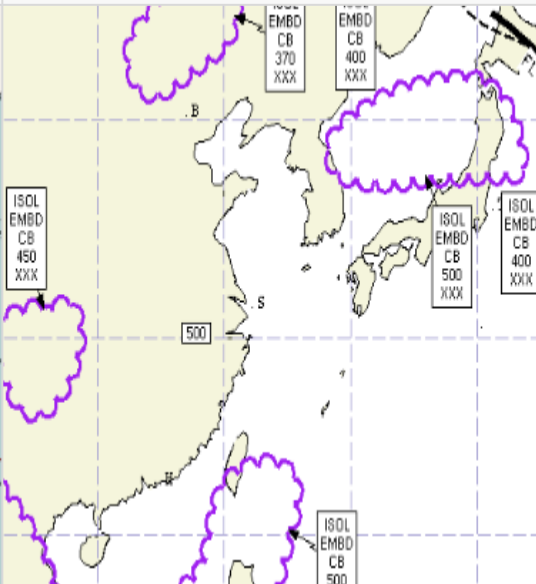
【싼야-호치민-하노이FIR】 저기압 영향으로 흐리고 비

- 하노이공항: 오늘 16시~21시 CB/TS, 소나기

공역경보(SIGMET) 08.02. 15:00KST



공역예보(SIGWX) 08.03. 03:00KST



■ 국외 공역(항공로) 위험기상

【공역경보(SIGMET) 현황】

- TS: 인천FIR(FL420 이하), 상하이FIR(FL370 이하), 타이베이FIR(FL450 이하), 광저우FIR(FL430 이하), 마닐라FIR(FL520 이하), 홍콩FIR(FL500 이하), 싘냐FIR(FL370 이하)
- 화산재: 후쿠오카FIR 스와노세지마(국내 영향 없음)

【공역예보(SIGWX)】

- CB/TS: 인천FIR~후쿠오카FIR(FL500 이하). 베이징FIR~선양FIR(FL370 이하)
마닐라FIR~타이베이FIR(FL500이하)