

\* 본 정보는 항공교통흐름관리를 위한 기상정보로, 공항예보(TAF)와 다를 수 있으니, 다른 용도로 활용하실 수 없습니다.

■ 국내공항 위험기상 [08.01.(월) ~ 08.02.(화)]

**개요**

○ 제6호 태풍 '트라세' 는 오늘(1일) 09시 제주 서귀포 남쪽 약 110km 부근 해상에서 열대저압부로 약화 예정.  
 오늘(1일)은 열대저압부 간접 영향을 받다가 점차 고기압의 영향을 받아 비가 내리다가 소강상태를 보이겠고, 내일(2일)은 저기압의 영향을 받아 전체 공항에 비가 내리겠음.

- 인천공항: 1일 12시까지, 22시~2일 10시 비(20~40mm)      - 김포공항: 1일 14시까지, 24시~2일 08시 비(30~50mm)  
 - 제주공항: 1일 12시~15시, 2일 11시~16시 비(10~20mm), 급변풍, 강풍(15G25KT)      - 김해공항: 1일 15시~2일 15시 비(20~40mm)

▶ 주요 공항 기상경보(08시 현재)

○ 없음

공항	기상요소	08월 01일 월요일																								08월 02일 화요일																								비고
		01	02	03	04	05	06	07	08	09	10	11	12	13	14	15	16	17	18	19	20	21	22	23	24	01	02	03	04	05	06	07	08	09	10	11	12	13	14	15	16	17	18	19	20	21	22	23	24	
인천 RKSI	시정																																																	
	GUST																																																	
	급변풍																																																	
	강수 TS																																																	비 (오늘~내일): 20~40mm
김포 RKSS	시정																																																	
	GUST																																																	
	급변풍																																																	
	강수 TS																																																	비 (오늘~내일): 30~50
제주 RKPC	시정																																																	
	GUST																																																	
	급변풍																																																	
	강수 TS																																																	24015G25 풍향시어 비 10~20mm
김해 RKPJ	시정																																																	
	GUST																																																	
	활주로 변경																																																	
	강수 TS																																																	150~210° 10KT ↑ 비 20~40mm
무안 RKJB	시정																																																	
	GUST																																																	
	급변풍																																																	
	강수 TS																																																	비 10~20mm

시정 : 800m ↓ 400m ↓ 200m ↓    GUST : 25KT ↑ 35KT ↑ 45KT ↑    강수 : 비 비/눈 눈 소나기 TS    김해 활주로 변경 : (150~210°, 10KT ↑)





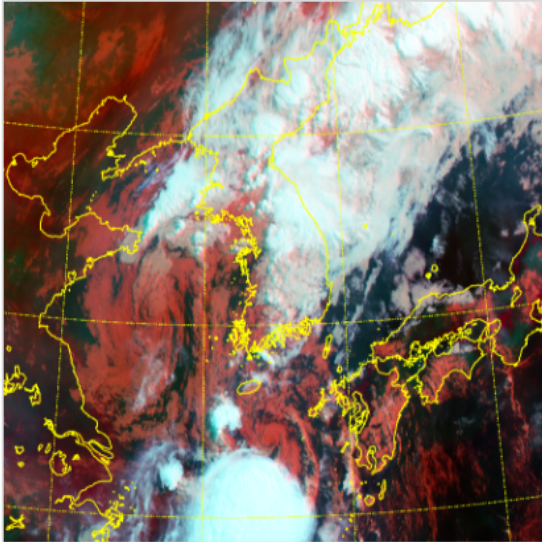
\* 본 정보는 항공교통흐름관리를 위한 기상정보로, 공항예보(TAF)와 다를 수 있으니, 다른 용도로 활용하실 수 없습니다.

## 설명자료

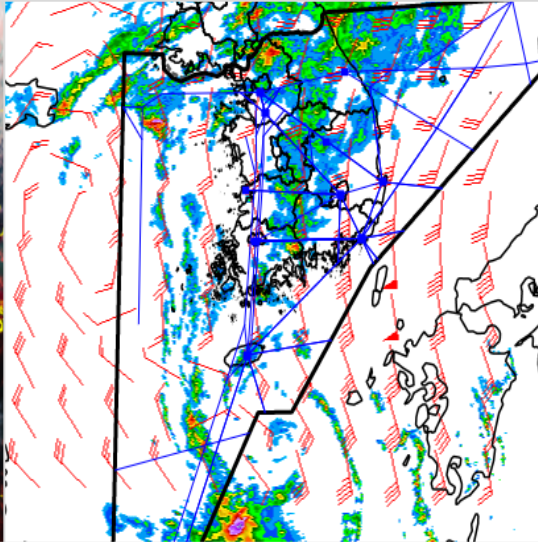
## 항공교통 기상정보

■ 국내 실황/예보 [08.01.(월) ~ 08.02.(화)]

위성영상 08.01. 08:00KST



레이더영상 08.01. 08:00KST



### ■ 국내 주요공항 실황-예보

○ 제6호 태풍 '트라세' 는 오늘(1일) 09시 제주 서귀포 남쪽 약 110km 부근 해상에서 열대저압부로 약화 예정.

오늘(1일)은 열대저압부 간접 영향을 받다가 점차 고기압의 영향을 받아 비가 내리다가 소강상태를 보이겠고, 내일(2일)은 저기압의 영향을 받아 전체 공항에 비가 내리겠음.

- 인천공항: 1일 12시까지, 22시~2일 10시 비(20~40mm)
- 김포공항: 1일 14시까지, 24시~2일 08시 비(30~50mm)
- 제주공항: 1일 12시~15시, 2일 11시~16시 비(10~20mm), 급변풍, 강풍(15G25KT)
- 김해공항: 1일 15시~2일 15시 비(20~40mm), 활주로 변경가능성

### ▶ 주요 공항 기상경보(08시 현재)

○ 없음

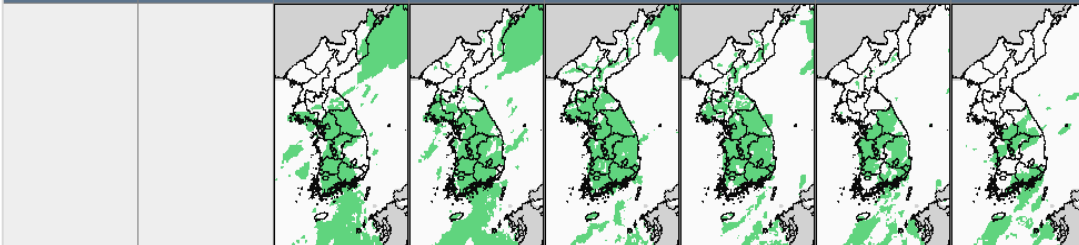
### ■ 국내 공역(항공로) 위험기상

○ 오늘(1일) 21시까지 서부섹터 중심으로 FL300이하 CB/TS

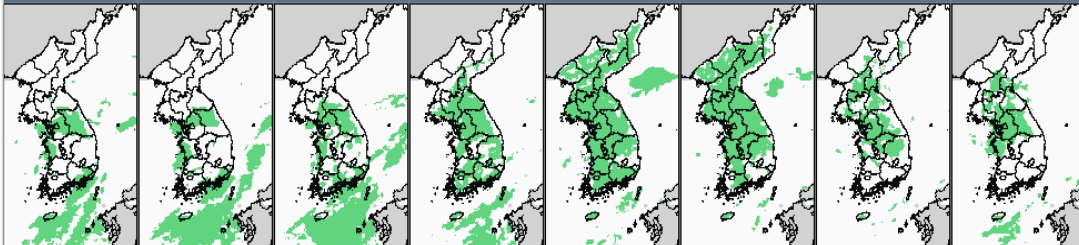
국내 강수 구역 및 형태 :

주의 비 비/눈 눈 소나기

01일 08~09시    01일 09~12시    01일 12~15시    01일 15~18시    01일 18~21시    01일 21~24시



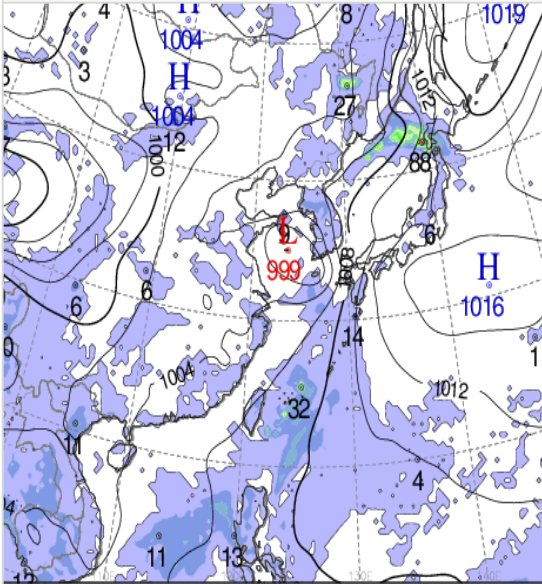
02일 00~03시    02일 03~06시    02일 06~09시    02일 09~12시    02일 12~15시    02일 15~18시    02일 18~21시    02일 21~24시



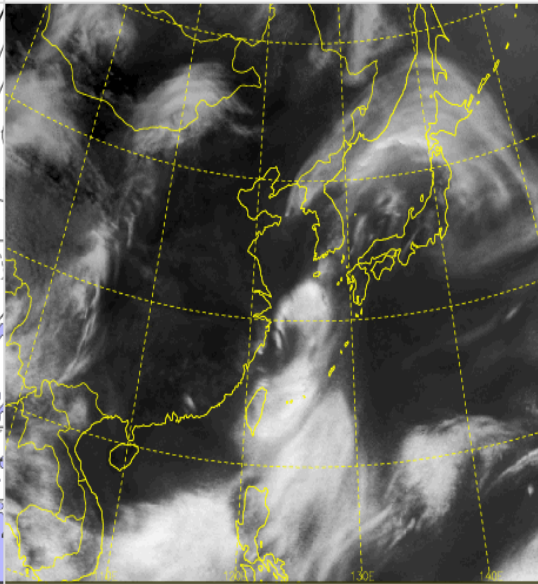
\* 본 정보는 항공교통흐름관리를 위한 기상정보로, 공항예보(TAF)와 다를 수 있으니, 다른 용도로 활용하실 수 없습니다.

■ 국외 실황/예보 [08.01.(월) ~ 08.02.(화)]

예상 일기도 08.01. 15:00KST



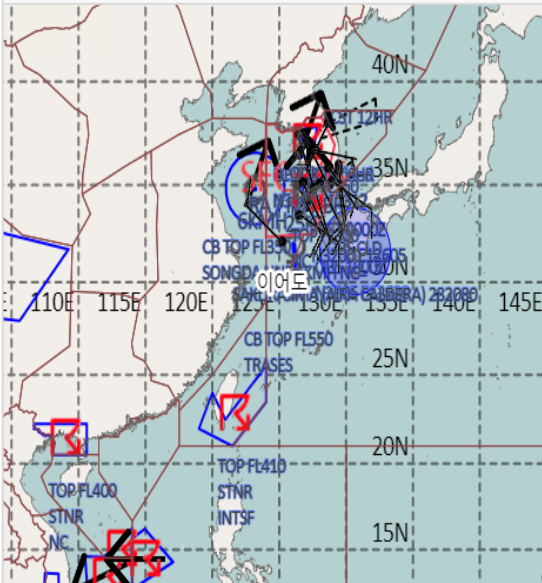
예상 구름 영상 08.01. 15:00KST



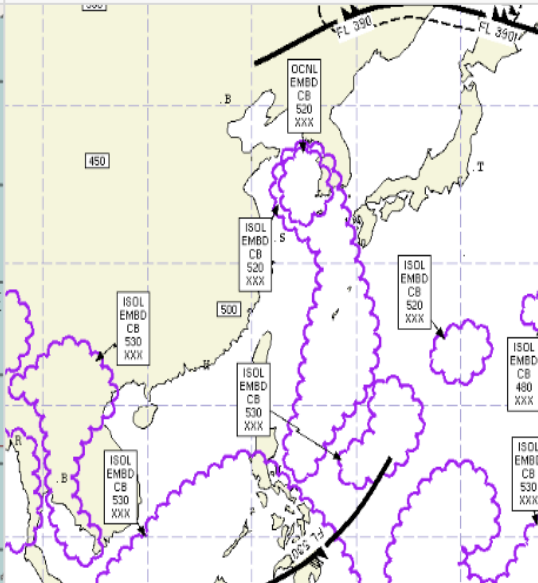
■ 국외 주요·공항·공역·항공로 실황·예보

- **【베이징-상해-광저우-홍콩FIR】** 상해-광저우FIR 흐리고 비
  - 청따오공항: 1일 09시~15시 소나기, CB/TS
  - 광저우공항: 1일 09시~2일 03시 소나기, CB/TS, 강풍(18G30KT)
- **【후쿠오카FIR】** 고기압 가장자리 구름많음
- **【타이베이FIR】** 저기압 영향으로 흐리고 비
  - 타오위안: 1일 11시~17시 소나기
- **【마닐라FIR】** 저기압 영향으로 흐리고 비
  - 마닐라공항: 1일 09시~21시 소나기, CB/TS
- **【싼야-호치민-하노이FIR】** 저기압 영향으로 흐리고 비
  - 하노이공항: 1일 18시~24시 소나기, CB/TS, 강풍(15G25KT)

공역경보(SIGMET) 08.01. 08:00KST



공역예보(SIGWX) 08.01. 15:00KST



■ 국외 공역(항공로) 위험기상

- **【공역경보(SIGMET) 현황】**
  - TS: 타이베이FIR(FL410 이하), 광저우FIR(FL400 이하), 마닐라FIR(FL540까지) 호치민FIR(FL530까지)
  - TC: 후쿠오카FIR 제6호 태풍 트라세
  - 화산재: 인천, 후쿠오카FIR 사쿠라지마 화산(10시 50분경 인천FIR FL070 대구섹터 영향 가능성)

■ **【공역예보(SIGWX)】**

- CB: 상하이FIR~인천FIR 남부섹터~후쿠오카FIR(FL480 이하) 마닐라FIR(FL480 이하), 하노이FIR~호치민FIR(FL480이하)
- 화산재: 후쿠오카FIR 사쿠라지마 화산(인천FIR 동부섹터 영향가능성)