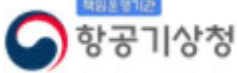


* 본 정보는 항공교통흐름관리를 위한 기상정보로, 공항예보(TAF)와 다를 수 있으니, 다른 용도로 활용하실 수 없습니다.

	항공교통흐름지원 기상정보	
	2022년 05월 29일 09:00KST	항공기상청 예보과

■ 국내공항 위험기상 [05.29.(일) ~ 05.30.(월)]

개요

- 오늘(29일) 오후부터 남쪽 저기압 영향으로 남부섹터 중심으로 비가 내리겠음.
- 내일(30일)은 저기압의 영향으로 대부분 공항에 오전에 비가 내린 후 점차 그치겠음.
- 인천공항: 30일 02시~09시 비(0.1mm) - 김포공항: 30일 03시~09시 비(5mm미만)
- 제주공항: 29일 18시~20시 비(5mm미만) - 김해공항: 29일 21시~30일 10시 비(5mm내외)

▶ 주요 공항 기상경보(08시 현재)

양양공항 급변풍경보 (2022.05.29 07:37 ~ 2022.05.29 12:00), 양양공항 강풍경보 (2022.05.29 08:00 ~ 2022.05.29 12:00)

공항	기상요소	05월 29일 일요일																								05월 30일 월요일																								비고
		01	02	03	04	05	06	07	08	09	10	11	12	13	14	15	16	17	18	19	20	21	22	23	24	01	02	03	04	05	06	07	08	09	10	11	12	13	14	15	16	17	18	19	20	21	22	23	24	
인천 RKSI	시정																																																	
	GUST																																																	
	급변풍																																																	
	강수 TS																																																	강수량: 0.1mm
김포 RKSS	시정																																																	
	GUST																																																	
	급변풍																																																	
	강수 TS																																																	강수 : 5mm 미만
제주 RKPC	시정																																																	
	GUST																																																	
	급변풍																																																	
	강수 TS																																																	강수량: 5mm 미만
김해 RKPK	시정																																																	
	GUST																																																	
	활주로 변경																																																	
	강수 TS																																																	강수량: 5mm내외
무안 RKJB	시정																																																	
	GUST																																																	
	급변풍																																																	
	강수 TS																																																	강수: 5mm 내외

시정 : 800m ↓ 400m ↓ 200m ↓ GUST : 25KT ↑ 35KT ↑ 45KT ↑ 강수 : 비 비/눈 눈 소나기 TS 김해 활주로 변경 : (150~210°, 10KT ↑)

* 본 정보는 항공교통흐름관리를 위한 기상정보로, 공항예보(TAF)와 다를 수 있으니, 다른 용도로 활용하실 수 없습니다.

■ 국외 공항·공역·항공로 [05.29.(일) ~ 05.30.(월)]

개요

【베이징-상해-광저우-홍콩FIR】 저기압 영향으로 흐리고 비
 - 베이징공항: 29일 09시~12시 CB/TS, 12시~20시 강풍(18G30KT)
 - 푸둥공항: 29일 09시~15시 CB/TS
 - 광저우공항: 29일 14시~20시 CB/TS - 홍콩공항: 29일 12시까지 소나기
 【후쿠오카 FIR】 고기압 영향으로 맑겠음

【타이베이 FIR】 특이 기상 없음
 【마닐라 FIR】 고기압 가장자리 소나기
 - 마닐라공항: 29일 12시~18시 소나기, CB/TS
 【싼야-호치민-하노이 FIR】 저기압 영향으로 흐리고 비
 - 하노이공항: 29일 18시~23시 소나기, CB/TS

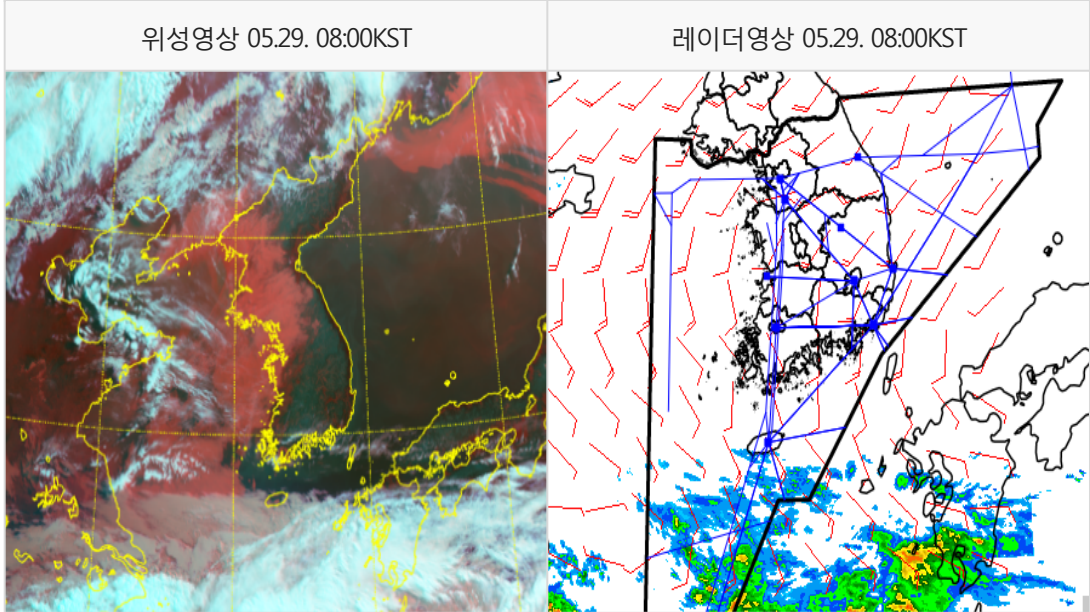
구분	기상요소	05월 29일 일요일																								05월 30일 월요일																																																																							
		01	02	03	04	05	06	07	08	09	10	11	12	13	14	15	16	17	18	19	20	21	22	23	24	01	02	03	04	05	06	07	08	09	10	11	12	13	14	15	16	17	18	19	20	21	22	23	24																																																
중국	베이징 ZBAA	시정																								GUST																								강수																								TS																							
	칭따오 ZSQD	시정																								GUST																								강수																								TS																							
	푸둥 ZSPD	시정																								GUST																								강수																								TS																							
	광저우 ZGGG	시정																								GUST																								강수																								TS																							
	홍콩 VHHH	시정																								GUST																								강수																								TS																							
일본	나리타 RJAA	시정																								GUST																								강수																								TS																							
	간사이 RJBB	시정																								GUST																								강수																								TS																							
타이베이	타오위안 RCTP	시정																								GUST																								강수																								TS																							
필리핀	마닐라 RPLL	시정																								GUST																								강수																								TS																							
베트남	하노이 VVNB	시정																								GUST																								강수																								TS																							

(국외) 시정 : 1km ↓ 400m ↓ 200m ↓ GUST : 25KT ↑ 35KT ↑ 45KT ↑ 강수 : 비 비/눈 눈 소나기 TS

* 본 정보는 항공교통흐름관리를 위한 기상정보로, 공항예보(TAF)와 다를 수 있으니, 다른 용도로 활용하실 수 없습니다.

설명자료	항공교통 기상정보
------	-----------

■ 국내 실황/예보 [05.29.(일) ~ 05.30.(월)]



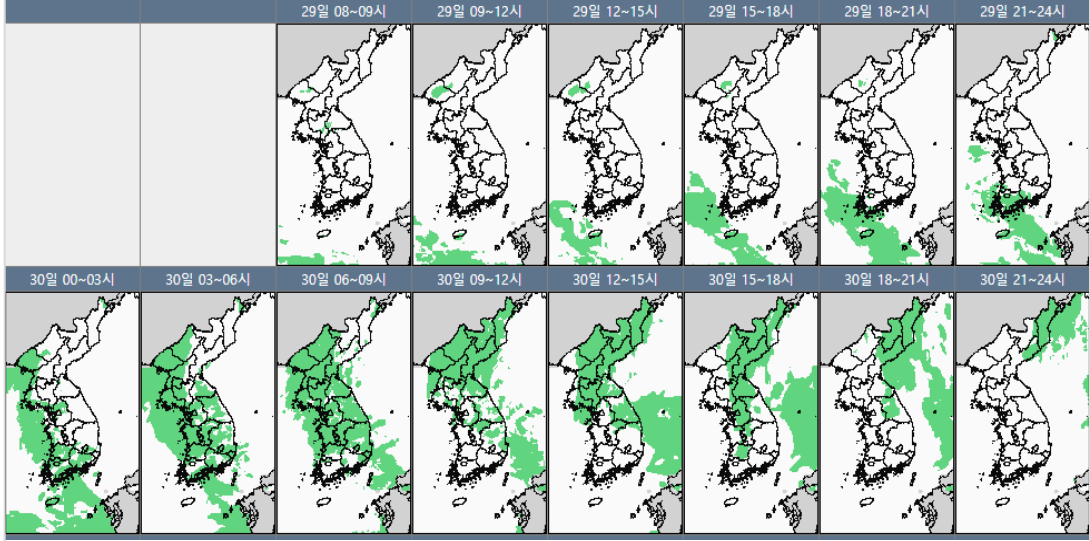
■ 국내 주요공항 실황-예보

- 오늘(29일) 오후부터 남쪽 저기압 영향으로 남부섹터 중심으로 비가 내리겠음.
내일(30일)은 저기압의 영향으로 대부분 공항에 오전에 비가 내린 후 점차 그치겠음.
- 인천공항: 30일 02시~09시 비(0.1mm)
- 김포공항: 30일 03시~09시 비(5mm미만)
- 제주공항: 29일 18시~20시 비(5mm미만)
- 김해공항: 29일 21시~30일 10시 비(5mm내외)

▶ 주요 공항 기상경보(08시 현재)

양양공항 급변풍경보 (2022.05.29 07:37 ~ 2022.05.29 12:00)
 양양공항 강풍경보 (2022.05.29 08:00 ~ 2022.05.29 12:00)

국내 강수 구역 및 형태 : 주의 비 비/눈 눈 소나기



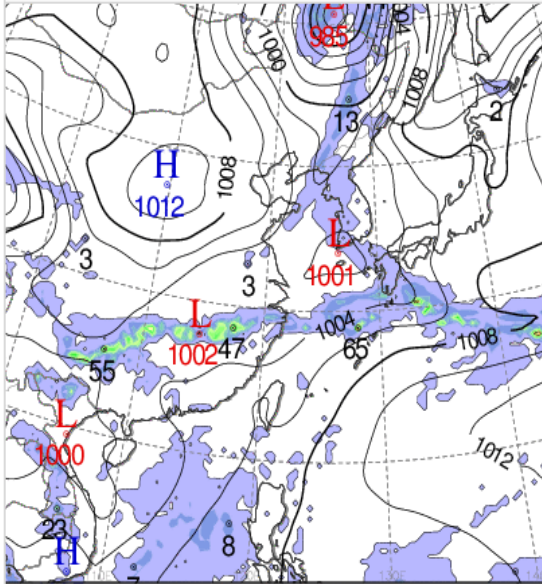
■ 국내 공역(항공로) 위험기상

- 국내 공역(항공로) 위험기상
- 오늘(29일) 10시~30일 21시 남부섹터, 서해, 강릉섹터 중심으로 FL250 이하 CB/TS 예상

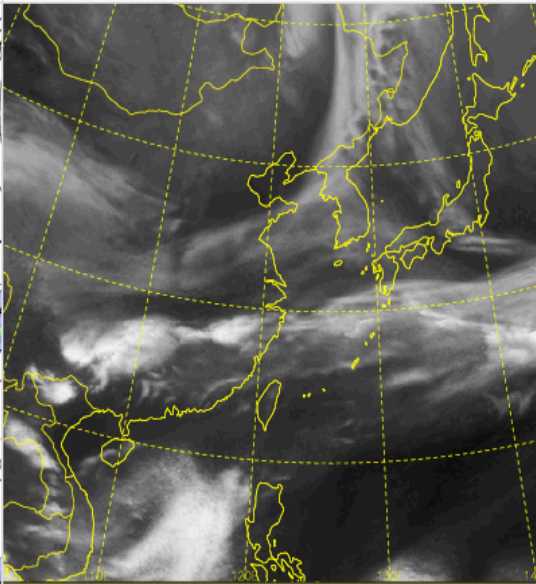
* 본 정보는 항공교통흐름관리를 위한 기상정보로, 공항예보(TAF)와 다를 수 있으니, 다른 용도로 활용하실 수 없습니다.

■ 국외 실황/예보 [05.29.(일) ~ 05.30.(월)]

예상 일기도 05.29. 15:00KST



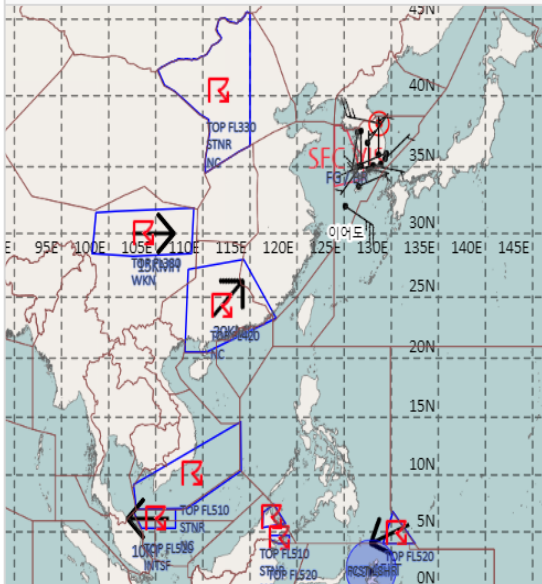
예상 구름 영상 05.29. 15:00KST



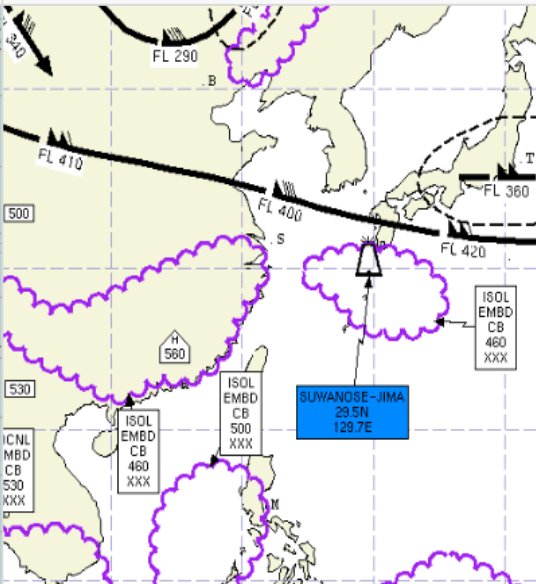
■ 국외 주요·공항·공역·항공로 실황·예보

- 【베이징-상해-광저우-홍콩FIR】 저기압 영향으로 흐리고 비
 - 베이징공항: 29일 09시~12시 CB/TS, 12시~20시 강풍(18G30KT)
 - 푸둥공항: 29일 09시~15시 CB/TS
 - 광저우공항: 29일 14시~20시 CB/TS
 - 홍콩공항: 29일 12시까지 소나기
- 【후쿠오카 FIR】 고기압 영향으로 맑겠음
- 【타이베이 FIR】 특이 기상 없음
- 【마닐라 FIR】 고기압 가장자리 소나기
 - 마닐라공항: 29일 12시~18시 소나기, CB/TS
- 【싼야-호치민-하노이 FIR】 저기압 영향으로 흐리고 비
 - 하노이공항: 29일 18시~23시 소나기, CB/TS

공역경보(SIGMET) 05.29. 08:00KST



공역예보(SIGWX) 05.29. 15:00KST



■ 국외 공역(항공로) 위험기상

- 【공역경보(SIGMET)】
 - CB/TS: 베이징FIR(FL330이하), 광저우FIR(FL420 이하), 호치민FIR(FL510 이하)
- 【공역예보(SIGWX)】
 - JET: 상하이FIR~인천FIR 제주섹터~후쿠오카FIR(FL400, 90KT)
 - 난류: 후쿠오카FIR(FL250~410 이하)
 - CB/TS: 상하이~광저우~홍콩FIR(FL460 이하), 호치민FIR(FL530 이하), 마닐라FIR(FL500 이하)
 - 화산재: 후쿠오카FIR 스와노세지마(국내 영향 없음)