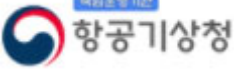


* 본 정보는 항공교통흐름관리를 위한 기상정보로, 공항예보(TAF)와 다를 수 있으니, 다른 용도로 활용하실 수 없습니다.

	항공교통흐름지원 기상정보	
	2022년 05월 25일 09:00KST	항공기상청 예보과

■ 국내공항 위험기상	[05.25(수) ~ 05.26(목)]
--------------------	------------------------------

개요

오늘(25일) 밤(21시)~내일(26일) 새벽(02시) 사이 인천, 김포공항에 강풍과 급변풍, 천둥번개 동반한 소나기 예상되며, 내일 새벽에 비가 그친 후 차차 개겠음.

- 인천공항: 오늘 21시~내일 02시 사이 강풍(15G25KT), 급변풍, 천둥번개 동반한 소나기 예상(5~10mm)
- 김포공항: 오늘 21시~내일 02시 사이 급변풍, 비(5~10mm)
- 제주공항: 오늘 14시~18시 급변풍

▶ 주요 공항 기상경보(08시 현재)

없음

공항	기상요소	05월 25일 수요일																								05월 26일 목요일																								비고
		01	02	03	04	05	06	07	08	09	10	11	12	13	14	15	16	17	18	19	20	21	22	23	24	01	02	03	04	05	06	07	08	09	10	11	12	13	14	15	16	17	18	19	20	21	22	23	24	
인천 RKSI	시정																																																	15G25KT CB/TS, 5~10mm
	GUST																																																	
	급변풍																																																	
	강수 TS																																																	
김포 RKSS	시정																																																	15G30KT CB, 5~10mm
	GUST																																																	
	급변풍																																																	
	강수 TS																																																	
제주 RKPC	시정																																																	15G25KT
	GUST																																																	
	급변풍																																																	
	강수 TS																																																	
김해 RKPX	시정																																																	180~210° 10KT ↑
	GUST																																																	
	활주로 변경																																																	
	강수 TS																																																	
무안 RKJB	시정																																																	1mm 미만
	GUST																																																	
	급변풍																																																	
	강수 TS																																																	

시정 : 800m ↓ 400m ↓ 200m ↓ GUST : 25KT ↑ 35KT ↑ 45KT ↑ 강수 : 비 비/눈 눈 소나기 TS 김해 활주로 변경 : (150~210°, 10KT ↑)

* 본 정보는 항공교통흐름관리를 위한 기상정보로, 공항예보(TAF)와 다를 수 있으니, 다른 용도로 활용하실 수 없습니다.

■ 국내공항(공군 관할) 위험기상 [05.25.(수) ~ 05.26.(목)]

공항	기상요소	05월 25일 수요일												05월 26일 목요일												비고																					
		01	02	03	04	05	06	07	08	09	10	11	12	13	14	15	16	17	18	19	20	21	22	23	24		01	02	03	04	05	06	07	08	09	10	11	12	13	14	15	16	17	18	19	20	21
대구 RKTN	시정																																														
	GUST																																														
	강수 TS																																														
청주 RKTU	시정																																														
	GUST																																														
	강수 TS																																														
																2~4mm																															

■ 국내공역 위험기상 [05.25.(수) ~ 05.26.(목)]

개요

오늘(25일) 15시~내일(26일) 03시 서해, 군산, 강릉secter 중심으로 FL300 이하 CB/TS 예상됨.
 내일(26일) 00시~12시 동해secter에 FL300 이하 CB/TS 예상됨.

국내 공역경보(SIGMET, 08시 현재): 없음

secter	기상요소	05월 25일 수요일												05월 26일 목요일												비고																					
		01	02	03	04	05	06	07	08	09	10	11	12	13	14	15	16	17	18	19	20	21	22	23	24		01	02	03	04	05	06	07	08	09	10	11	12	13	14	15	16	17	18	19	20	21
군산	CB/TS																			■																											
	강풍																			■																											
광주	CB/TS																																														
	강풍																																														
제주	CB/TS																																														
	강풍																																														
남해	CB/TS																																														
	강풍																																														
서해	CB/TS																			■																											
	강풍																			■																											
강릉	CB/TS																			■																											
	강풍																			■																											
동해	CB/TS																			■																											
	강풍																			■																											
포항	CB/TS																																														
	강풍																																														
대구	CB/TS																																														
	강풍																																														

(공군) 시정: 800m ↓ 400m ↓ 200m ↓ GUST: 25KT ↑ 35KT ↑ 45KT ↑ 강수: 비 비/눈 눈 소나기 TS (공역) 강풍: 150KT ↑

* 본 정보는 항공교통흐름관리를 위한 기상정보로, 공항예보(TAF)와 다를 수 있으니, 다른 용도로 활용하실 수 없습니다.

■ 국외 공항·공역·항공로

[05.25(수) ~ 05.26(목)]

개요

[베이징, 상해, 광저우, 홍콩FIR]
 - 칭따오공항: 25일 12시~17시 CB/TS 동반 소나기, 강풍(19G37KT)
 - 광저우공항: 25일 05시~11시, 17시~21시 CB/TS 동반 소나기
 - 홍콩공항: 25일 03시~12시 소나기, CB
 [후쿠오카FIR] 특이 기상 없음

[타이베이FIR]
 - 타오위안공항: 25일 09시~13시, 17시~21시 비
 [마닐라FIR]
 - 마닐라공항: 25일 15시~21시 CB/TS 동반 소나기
 [하노이FIR] - 하노이공항: 25일 05시~09시 소나기, CB

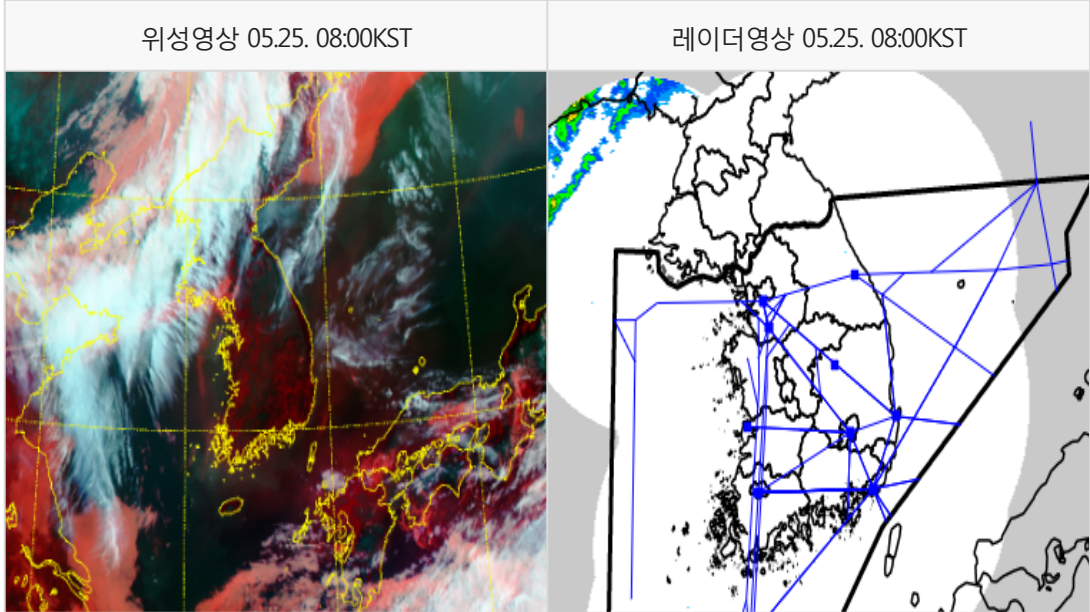
구분	기상요소	05월 25일 수요일																								05월 26일 목요일																							
		01	02	03	04	05	06	07	08	09	10	11	12	13	14	15	16	17	18	19	20	21	22	23	24	01	02	03	04	05	06	07	08	09	10	11	12	13	14	15	16	17	18	19	20	21	22	23	24
중국	베이징 ZBAA	시정, GUST, 강수, TS																																															
	칭따오 ZSQD	시정, GUST, 강수, TS																																															
	푸둥 ZSPD	시정, GUST, 강수, TS																																															
	광저우 ZGGG	시정, GUST, 강수, TS																																															
	홍콩 VHHH	시정, GUST, 강수, TS																																															
일본	나리타 RJAA	시정, GUST, 강수, TS																																															
	간사이 RJBB	시정, GUST, 강수, TS																																															
타이베이	타오위안 RCTP	시정, GUST, 강수, TS																																															
필리핀	마닐라 RPLL	시정, GUST, 강수, TS																																															
베트남	하노이 VVNB	시정, GUST, 강수, TS																																															

(국외) 시정 : 1km ↓ 400m ↓ 200m ↓ GUST : 25KT ↑ 35KT ↑ 45KT ↑ 강수 : 비 비/눈 눈 소나기 TS

* 본 정보는 항공교통흐름관리를 위한 기상정보로, 공항예보(TAF)와 다를 수 있으니, 다른 용도로 활용하실 수 없습니다.

설명자료	항공교통 기상정보
------	-----------

■ 국내 실황/예보 [05.25.(수) ~ 05.26.(목)]



■ 국내 주요공항 실황-예보

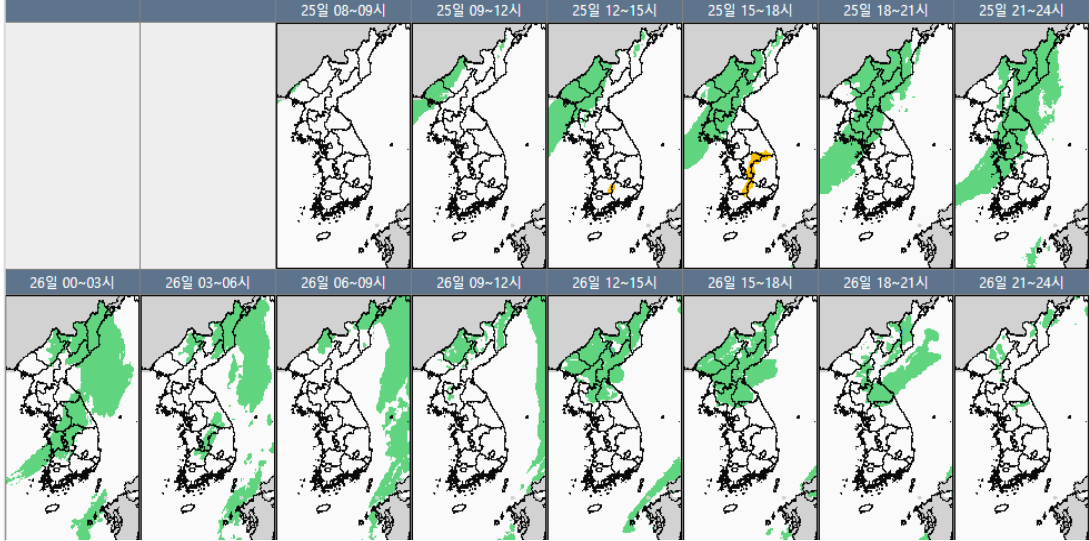
오늘(25일) 밤(21시)~내일(26일) 새벽(02시) 사이 인천, 김포공항에 강풍과 급변풍, 천둥번개 동반한 소나기 예상되며, 내일 새벽에 비가 그친 후 차차 개겠음.

- 인천공항: 오늘 21시~내일 02시 사이 강풍(15G25KT), 급변풍, 천둥번개 동반한 소나기(5~10mm)
- 김포공항: 오늘 21시~내일 02시 사이 급변풍, 비(5~10mm)
- 제주공항: 오늘 14시~18시 급변풍

▶ 주요 공항 기상경보(08시 현재)

없음

국내 강수 구역 및 형태 : 주의 비 비/눈 눈 소나기



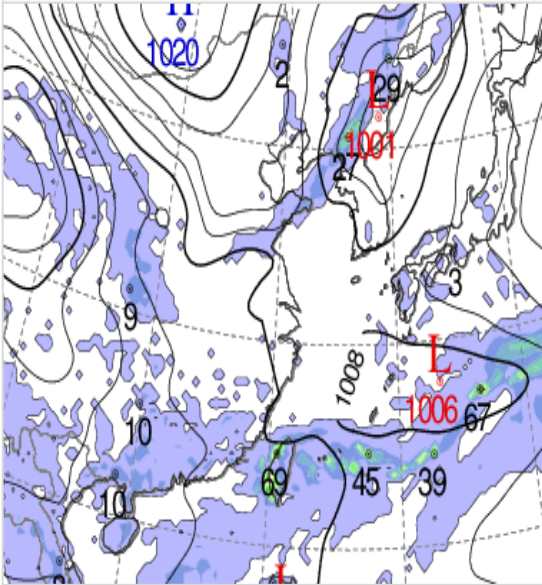
■ 국내 공역(항공로) 위험기상

오늘(25일) 15시~내일(26일) 03시 서해, 군산, 강릉섹터 중심으로 FL300 이하 CB/TS 예상됨.
 내일(26일) 06시~12시 동해섹터에 FL300 이하 CB/TS 예상됨.

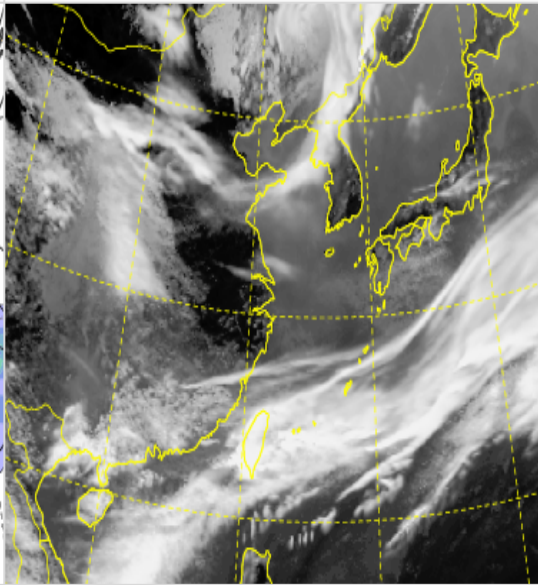
* 본 정보는 항공교통흐름관리를 위한 기상정보로, 공항예보(TAF)와 다를 수 있으니, 다른 용도로 활용하실 수 없습니다.

■ 국외 현황/예보 [05.25.(수) ~ 05.26.(목)]

예상 일기도 05.25. 15:00KST



예상 구름 영상 05.25. 15:00KST



■ 국외 주요·공항·공역·항공로 현황·예보

[베이징, 상해, 광저우, 홍콩FIR]

- 칭따오공항: 25일 12시~17시 CB/TS 동반 소나기, 강풍(19G37KT)
- 광저우공항: 25일 05시~11시, 17시~21시 CB/TS 동반 소나기
- 홍콩공항: 25일 03시~12시 소나기, CB

[후쿠오카FIR] 특이 기상 없음

[타이베이FIR]

- 타오위안공항: 25일 09시~13시, 17시~21시 비

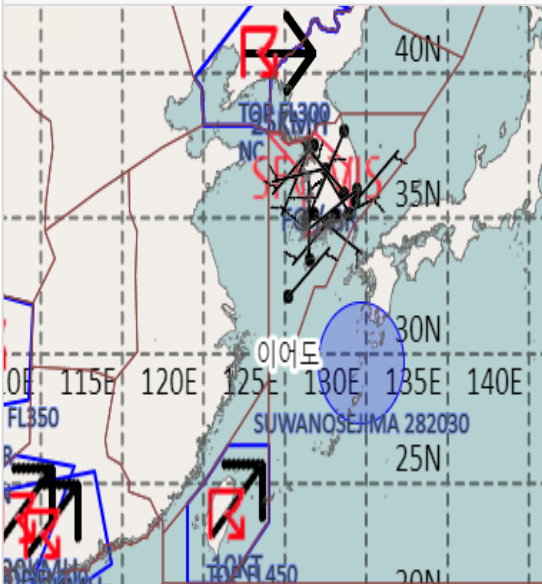
[마닐라FIR]

- 마닐라공항: 25일 15시~21시 CB/TS 동반 소나기

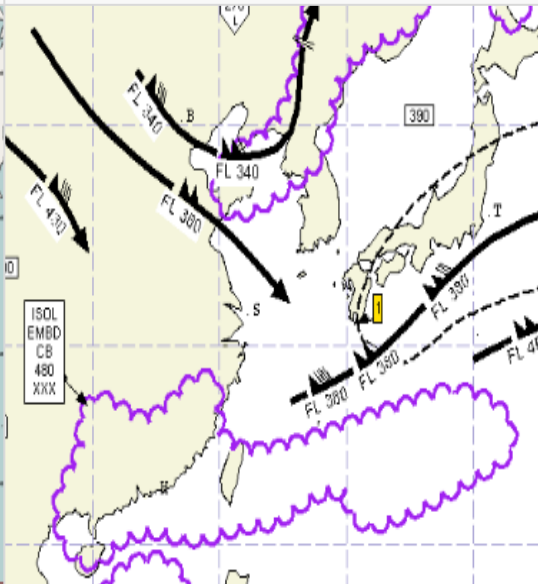
[하노이FIR]

- 하노이공항: 25일 05시~09시 소나기, CB

공역경보(SIGMET) 05.25. 08:00KST



공역예보(SIGWX) 05.25. 15:00KST



■ 국외 공역(항공로) 위험기상

【공역경보(SIGMET)】

- TS: 타이베이(FL450), 선양FIR(FL300), 광저우FIR(FL400)
- 화산재: 스와노세지마 화산재(후쿠오카FIR, 국내 영향 없음)

【공역예보(SIGWX)】

- JET: 베이징FIR~선양FIR(FL340~110KT), 상하이FIR~인천FIR(FL360, 100KT), 후쿠오카FIR(FL380, 100KT)
- 난류: 후쿠오카FIR(FL260~450)
- CB/TS: 상하이FIR~선양FIR(FL335이하) 광저우FIR~타이베이FIR~후쿠오카FIR(FL480이하)