

* 본 정보는 항공교통흐름관리를 위한 기상정보로, 공항예보(TAF)와 다를 수 있으니, 다른 용도로 활용하실 수 없습니다.

■ 국내공항 위험기상

개요

- ▶ 오늘(19일)은 전국공항이 대체로 구름많겠고, 내일(20일)은 기압골의 영향을 받아 제주공항은 오후에 약한 비가 내리겠음
 - 인천공항: 내일 06시~08시 사이 빗방울
 - 제주공항: 내일 12시~18시 사이 약한 비(5mm내외)
- ▶ 주요 공항 기상경보(08시 현재): 없음

공항	기상 요소	5월 19일(목)																								5월 20일(금)																								비 고																																														
		01	02	03	04	05	06	07	08	09	10	11	12	13	14	15	16	17	18	19	20	21	22	23	24	01	02	03	04	05	06	07	08	09	10	11	12	13	14	15	16	17	18	19	20	21	22	23	24																																															
인천 RKSI	시 정																																																																																															
	GUST																																																																																															
	급변풍																																																																																															
	비	눈	TS																																																																																													
김포 RKSS	시 정																																																																																															
	GUST																																																																																															
	급변풍																																																																																															
	비	눈	TS																																																																																													
제주 RKPC	시정/실링																																																																																															
	GUST																																																																																															
	급변풍																																																																																															
	비	눈	TS																																																	비, 5mm내외																																												
김해 RKPK	시 정																																																																																															
	GUST																																																																																															
	활주로 변경																																																																									180~210° 10KT ↑																						
	비	눈	TS																																																																																													
무안 RKJB	시 정																																																																																															
	GUST																																																																																															
	급변풍																																																																																															
	비	눈	TS																																																																																													

범례 시정: 800m ↓ 400m ↓ 200m ↓ GUST: 25KT ↑ 35KT ↑ 45KT ↑ 강수: 비 비/눈 눈 소나기 TS 김해 활주로 변경: (150~210°, 10KT ↑)

* 본 정보는 항공교통흐름관리를 위한 기상정보로, 공항예보(TAF)와 다를 수 있으니, 다른 용도로 활용하실 수 없습니다.

■ 국내공항(공군 관할) 위험기상

공항	기상 요소	5월 19일(목)																								5월 20일(금)																								비 고
		01	02	03	04	05	06	07	08	09	10	11	12	13	14	15	16	17	18	19	20	21	22	23	24	01	02	03	04	05	06	07	08	09	10	11	12	13	14	15	16	17	18	19	20	21	22	23	24	
대구 RKTN	시 정																																																	
	GUST																																																	
	비 눈 TS																																																	
청주 RKTU	시 정																																																	
	GUST																																																	
	비 눈 TS																																																	

■ 국내공역 위험기상

개요	<ul style="list-style-type: none"> ▶ 국내 공역(항공로) 위험기상: 내일 낮동안 광주섹터에는 CB/TS 예상 ▶ 국내 공역경보(SIGMET, 08시 현재): 없음 																																																	
섹터	기상 요소	5월 19일(목)																								5월 20일(금)																								비 고
		01	02	03	04	05	06	07	08	09	10	11	12	13	14	15	16	17	18	19	20	21	22	23	24	01	02	03	04	05	06	07	08	09	10	11	12	13	14	15	16	17	18	19	20	21	22	23	24	
군산	CB/TS 강풍																																																	
광주	CB/TS 강풍																																																	
제주	CB/TS 강풍																																																	
남해	CB/TS 강풍																																																	
서해	CB/TS 강풍																																																	
강릉	CB/TS 강풍																																																	
동해	CB/TS 강풍																																																	
포항	CB/TS 강풍																																																	
대구	CB/TS 강풍																																																	

범례 (공군) 시정: 800m ↓ 400m ↓ 200m ↓ GUST: 25KT ↑ 35KT ↑ 45KT ↑ 강수: 비 비/눈 눈 소나기 TS (공역) 강풍: 150KT ↑

* 본 정보는 항공교통흐름관리를 위한 기상정보로, 공항예보(TAF)와 다를 수 있으니, 다른 용도로 활용하실 수 없습니다.

■ 국외 공항·공역·항공로

개요	<p>【베이징·상해·광저우·홍콩FIR】 특이기상 없음</p> <p>【후쿠오카 FIR】 특이기상 없음</p>	<p>【타이베이 FIR】 특이기상 없음</p> <p>【마닐라 FIR】</p> <ul style="list-style-type: none"> 마닐라공항: 오늘 15시까지 천둥번개 동반한 소나기, 오늘 21시~내일 03시 사이 약한 비 <p>【싼야·호치민·하노이 FIR】 특이기상 없음</p>
----	---	--

구 분		기상 요소	5월 19일(목)																								5월 20일(금)																							
			01	02	03	04	05	06	07	08	09	10	11	12	13	14	15	16	17	18	19	20	21	22	23	24	01	02	03	04	05	06	07	08	09	10	11	12	13	14	15	16	17	18	19	20	21	22	23	24
중국	베이징 ZBAA	시정																																																
		강풍																																																
	비																																																	
	눈																																																	
	TS																																																	
칭따오 ZSQD	시정																																																	
	강풍																																																	
푸둥 ZSPD	시정																																																	
	강풍																																																	
광저우 ZGGG	시정																																																	
	강풍																																																	
홍콩 VHHH	시정																																																	
	강풍																																																	
비	눈																																																	
	TS																																																	
일본	나리타 RJAA	시정																																																
		강풍																																																
간사이 RJBB	시정																																																	
	강풍																																																	
비	눈																																																	
	TS																																																	
타이베이	타오위안 RCTP	시정																																																
		강풍																																																
비	눈																																																	
	TS																																																	
필리핀	마닐라 RPLL	시정																																																
		강풍																																																
비	눈																																																	
	TS																																																	
베트남	하노이 VVNB	시정																																																
		강풍																																																
비	눈																																																	
	TS																																																	

범례 (국외) 시정: 1km ↓ 400m ↓ 200m ↓ GUST: 25KT ↑ 35KT ↑ 45KT ↑ 강수: 비 비/눈 눈 소나기 TS

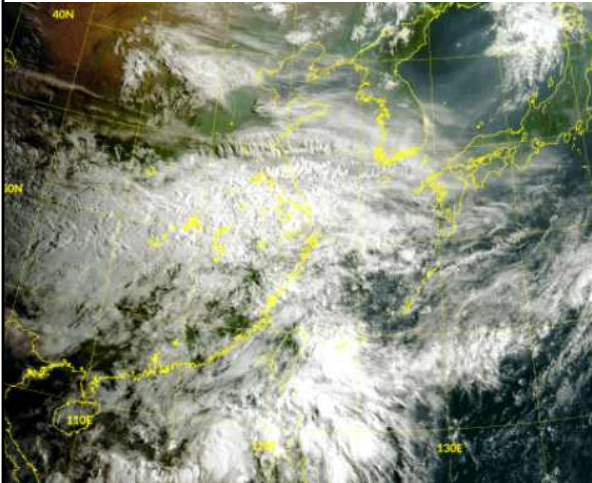
* 본 정보는 항공교통흐름관리를 위한 기상정보로, 공항예보(TAF)와 다를 수 있으니, 다른 용도로 활용하실 수 없습니다.

설명자료

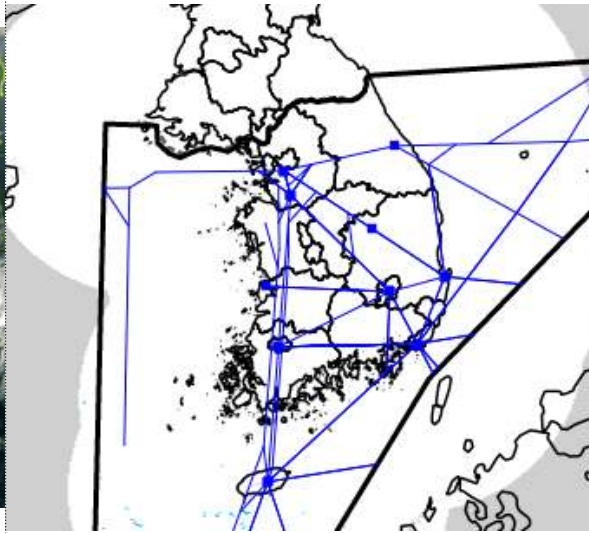
항공교통 기상정보

■ 국내 실황/예보

위성영상 (5. 19. 08:00KST)



레이더영상 (5. 19. 08:00KST)



■ 국내 주요공항 실황·예보

- ▶ 오늘(19일)은 전국공항이 대체로 구름많겠고, 내일(20일)은 기압골의 영향을 받아 제주공항은 오후에 약한 비가 내리겠음
 - 인천공항: 내일 06시~08시 사이 빗방울
 - 제주공항: 내일 12시~18시 사이 약한 비(5mm내외)

국내 강수 구역 및 형태

강수없음

비

비/눈

눈

소나기

19일 08~09시

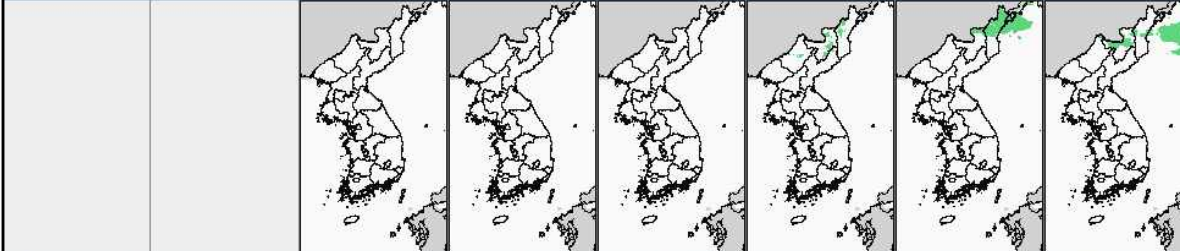
19일 09~12시

19일 12~15시

19일 15~18시

19일 18~21시

19일 21~24시



▶ 주요 공항 기상경보(08시 현재): 없음

20일 00~03시

20일 03~06시

20일 06~09시

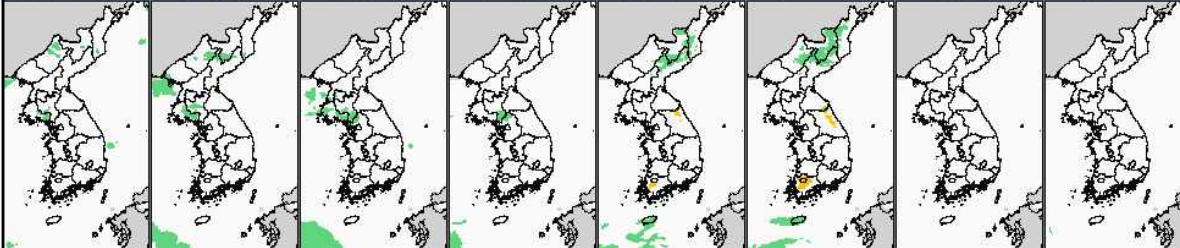
20일 09~12시

20일 12~15시

20일 15~18시

20일 18~21시

20일 21~24시



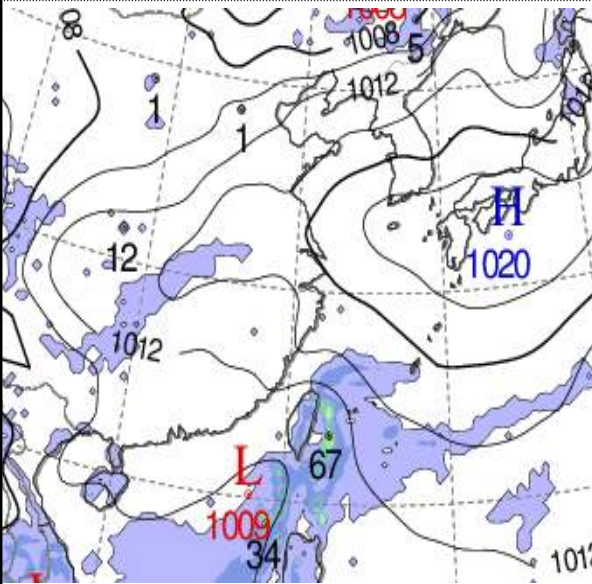
■ 국내 공역(항공로) 위험기상

▶ 내일 낮동안 광주섹터에는 CB/TS 예상

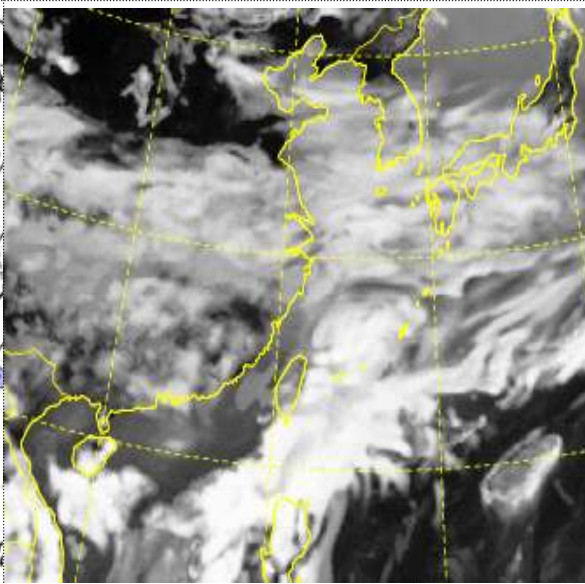
* 본 정보는 항공교통흐름관리를 위한 기상정보로, 공항예보(TAF)와 다를 수 있으니, 다른 용도로 활용하실 수 없습니다.

■ 국외 실황/예보

예상 일기도 (5. 19. 15:00KST)



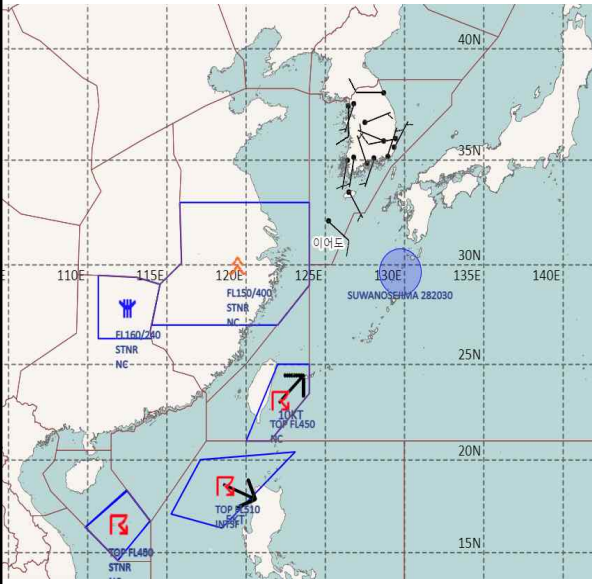
예상 구름 영상 (5. 19. 15:00KST)



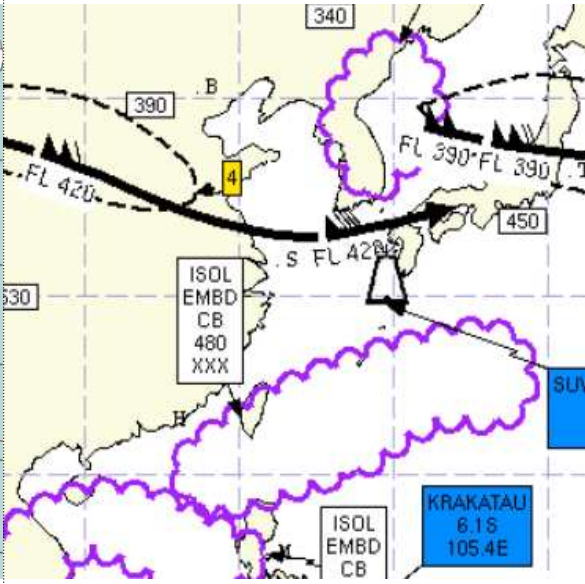
■ 국외 주요공항 실황·예보

- 【베이징·상해·광저우·홍콩FIR】 특이 기상 없음
- 【후쿠오카 FIR】 특이 기상 없음
- 【타이베이 FIR】 특이 기상 없음
- 【마닐라 FIR】
 - 마닐라공항: 오늘 15시까지 천둥번개 동반한 소나기, 오늘 21시~내일 03시 사이 약한 비
- 【싼야·호치민·하노이 FIR】 특이 기상 없음

공역경보(SIGMET) (5. 19. 08:00KST)



공역예보(SIGWX) (5. 19. 15:00KST)



■ 국외 공역(항공로) 위험기상

【공역경보(SIGMET)】

- 난류: 상하이FIR(FL150~FL400)
- 착빙: 광저우FIR(FL160~FL240)
- TS: 타이베이·싼야FIR(FL450), 마닐라FIR(FL510)
- 화산재: 스와노세지마 후쿠오카FIR(국내 영향 없음)

【공역예보(SIGWX)】

- JET: 상하이FIR~인천FIR~후쿠오카FIR(FL420, 90KT)
- 난류: 후쿠오카FIR(FL400이하)
- CB/TS: 인천FIR(FL380이하), 타이베이FIR(FL280이하), 하노이FIR~싼야FIR~마닐라FIR(FL500이하)
- 화산재: 스와노세지마 후쿠오카FIR(국내 영향 없음)