

* 본 정보는 항공교통흐름관리를 위한 기상정보로, 공항예보(TAF)와 다를 수 있으니, 다른 용도로 활용하실 수 없습니다.

■ 국내공항 위험기상

개요

- ▶ 오늘(18일)과 내일(19일) 가끔 구름 많겠으며, 오늘(18일) 인천, 김포공항으로 밤까지 바람이 강하게 불겠음.
 - 인천공항: 오늘 20시까지 강풍(18G33KT), ■ 김포공항: 오늘 19시까지 강풍(15G30KT)
 - 제주공항: 오늘 17시까지 급변풍
 - 김해공항: 오늘 18시까지, 내일 13시~18시 사이 활주로 변경가능성
- ▶ 주요 공항 기상경보(15시 현재)
 - 제주공항 급변풍경보 (2022.05.18 14:48 ~ 2022.05.18. 17:00), 인천공항 급변풍경보 (2022.05.18 07:04 ~ 2022.05.18 16:00)
 - 양양공항 급변풍경보 (2022.05.18 14:17 ~ 2022.05.18 19:00)

공항	기상 요소	5월 18일(수)																								5월 19일(목)																								비 고	
		01	02	03	04	05	06	07	08	09	10	11	12	13	14	15	16	17	18	19	20	21	22	23	24	01	02	03	04	05	06	07	08	09	10	11	12	13	14	15	16	17	18	19	20	21	22	23	24		
인천 RKSI	시 정																																																		
	GUST																																																		
	급변풍																																																		
	비	눈	TS																																																
김포 RKSS	시 정																																																		
	GUST																																																		
	급변풍																																																		
	비	눈	TS																																																
제주 RKPC	시정/실링																																																		
	GUST																																																		
	급변풍																																																		
	비	눈	TS																																																
김해 RKPK	시 정																																																		
	GUST																																																		
	활주로 변경																																																		
	비	눈	TS																																																
무안 RKJB	시 정																																																		
	GUST																																																		
	급변풍																																																		
	비	눈	TS																																																

범례
 시정: 800m ↓ 400m ↓ 200m ↓
 GUST: 25KT ↑ 35KT ↑ 45KT ↑
 강수: 비 비/눈 눈 소나기 TS
 김해 활주로 변경: (150~210°, 10KT ↑)

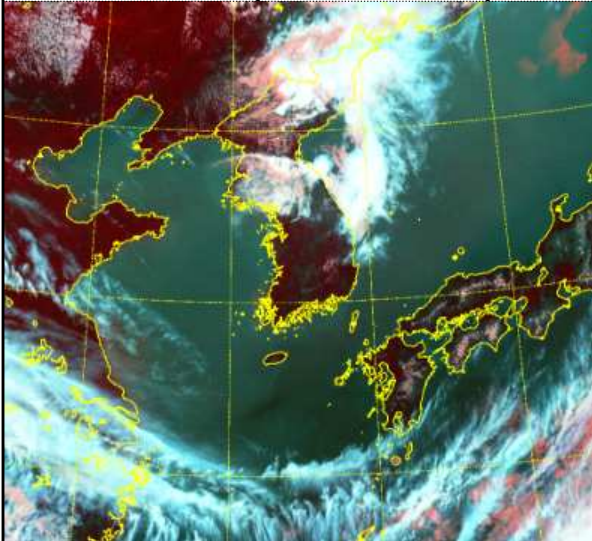
* 본 정보는 항공교통흐름관리를 위한 기상정보로, 공항예보(TAF)와 다를 수 있으니, 다른 용도로 활용하실 수 없습니다.

설명자료

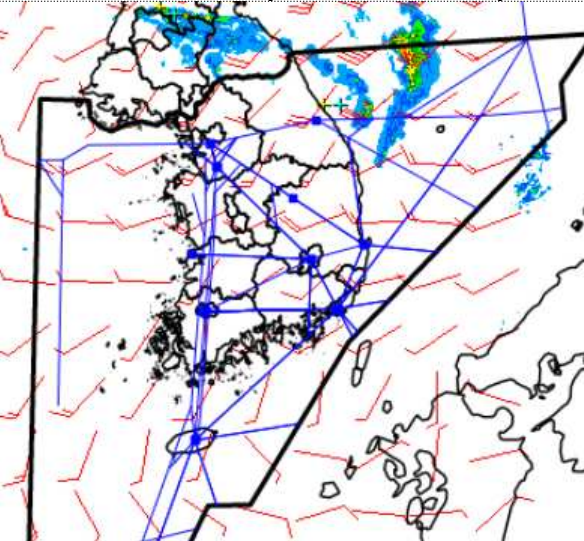
항공교통 기상정보

■ 국내 실황/예보

위성영상 (5. 18. 15:00KST)



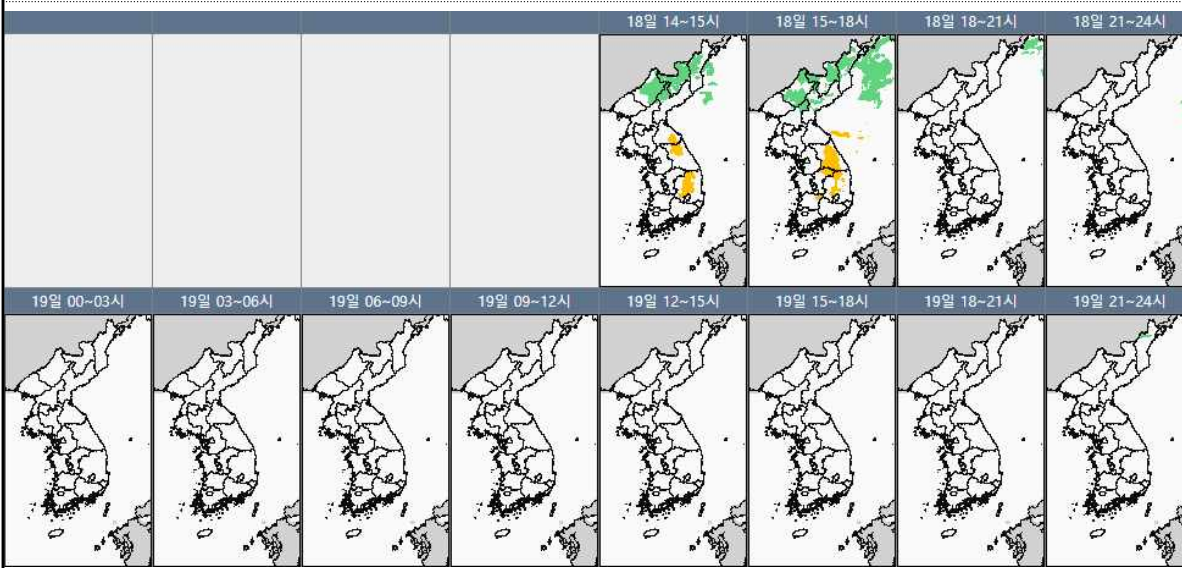
레이더영상 (5. 18. 15:00KST)



■ 국내 주요공항 실황-예보

- ▶ 오늘(18일)과 내일(19일) 가끔 구름 많겠으며, 오늘(18일) 인천, 김포공항으로 밤까지 바람이 강하게 불겠음.
 - 인천공항: 오늘 20시까지 강풍(18G33KT),
 - 김포공항: 오늘 19시까지 강풍(15G30KT)
 - 제주공항: 오늘 17시까지 급변풍
 - 김해공항: 오늘 18시까지, 내일 13시~18시 사이 활주로 변경가능성

국내 강수 구역 및 형태 감수없음 비 비/눈 눈 소나기



▶ 주요 공항 기상경보(15시 현재)

- 제주공항 급변풍경보 (2022.05.18 14:48 ~ 2022.05.18 17:00)
- 인천공항 급변풍경보 (2022.05.18 07:04 ~ 2022.05.18 16:00)
- 양양공항 급변풍경보 (2022.05.18 14:17 ~ 2022.05.18 19:00)

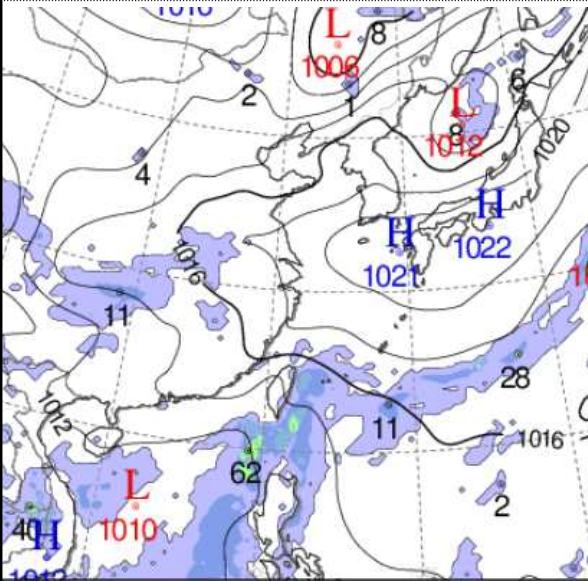
■ 국내 공역(항공로) 위험기상

- ▶ 오늘(18일) 오후까지 강릉·동해섹터에 FL250 이하 CB/TS

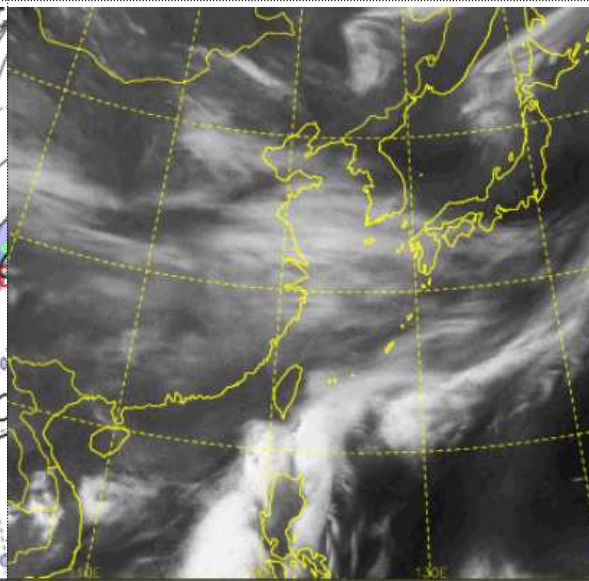
* 본 정보는 항공교통흐름관리를 위한 기상정보로, 공항예보(TAF)와 다를 수 있으니, 다른 용도로 활용하실 수 없습니다.

■ 국외 실황/예보

예상 일기도 (5. 19. 09:00KST)



예상 구름 영상 (5. 19. 09:00KST)



■ 국외 주요공항 실황·예보

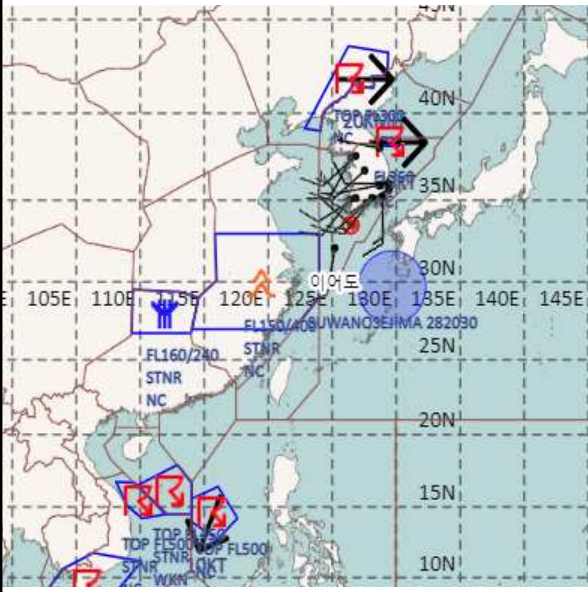
【베이징·상해·광저우·홍콩FIR】

- 칭따오 공항: 18일 15시~19시 CB/TS 동반 소나기
- 【후쿠오카 FIR】 특이사항 없음
- 【타이베이 FIR】 특이사항 없음

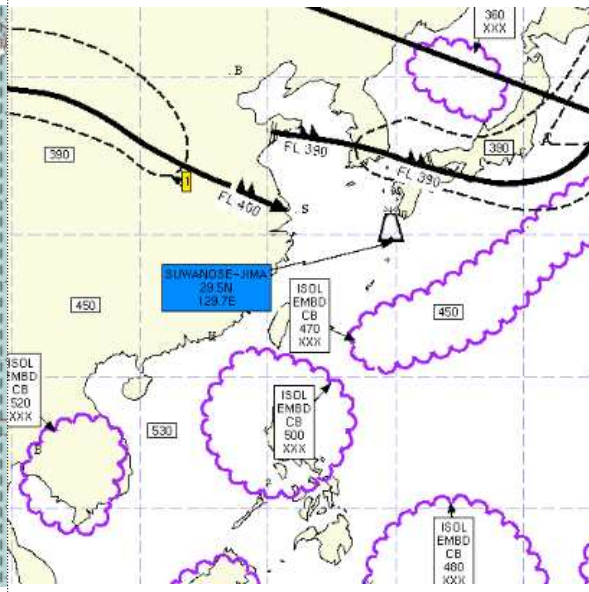
【마닐라 FIR】

- 마닐라공항: 18일 15시~21시 CB/TS 동반 소나기
- 【싼야·호치민·하노이 FIR】 저기압 영향으로 흐리고 비

공역경보(SIGMET) (5. 18. 15:00KST)



공역예보(SIGWX) (5. 19. 03:00KST)



■ 국외 공역(항공로) 위험기상

【공역경보(SIGMET)】

- 난류: 상하이FIR(FL150~FL400)
- 착빙: 광저우FIR(FL160~FL240)
- TS: 인천FIR 강릉섹터(FL350 이하), 싼야FIR(FL450 이하), 호치민FIR(FL500 이하), 마닐라FIR(FL500 이하), 선양FIR(FL300 이하)
- 화산재: 스와노세지마 후쿠오카FIR(국내 영향 없음)

【공역예보(SIGWX)】

- JET: 상하이FIR~인천FIR~후쿠오카FIR(FL390, 110KT)
- 난류: 인천FIR~ 후쿠오카FIR(FL390 이하)
- CB/TS: 마닐라FIR(FL500 이하), 후쿠오카FIR(FL470 이하) 호치민FIR(FL520이하)
- 화산재: 스와노세지마 후쿠오카FIR(국내 영향 없음)