

\* 본 정보는 항공교통흐름관리를 위한 기상정보로, 공항예보(TAF)와 다를 수 있으니, 다른 용도로 활용하실 수 없습니다.

### ■ 국내공항 위험기상

**개요**

- ▶ 오늘(18일)과 내일(19일) 가끔 구름 많겠으며, 오늘(18일) 인천, 김포공항으로 오전에 비가 내리겠고, 낮동안은 바람이 강하게 불겠음.
- 인천·김포공항: 오늘 07시~10시 사이 CB/TS, 비(5mm 내외)
- 인천공항: 오늘 12시~16시 사이 강풍(18G35KT), 급변풍
- 김포공항: 오늘 11시~21시 사이 강풍(17G30KT)

▶ 주요공항 기상경보(08시 현재): 인천공항 천둥번개 경보(07:20~10:00), 급변풍경보(07:04~16:00)

공항	기상 요소	5월 18일(수)																								5월 19일(목)																								비 고
		01	02	03	04	05	06	07	08	09	10	11	12	13	14	15	16	17	18	19	20	21	22	23	24	01	02	03	04	05	06	07	08	09	10	11	12	13	14	15	16	17	18	19	20	21	22	23	24	
인천 RCSI	시 정																																																	
	GUST																																																	18G35KT
	급변풍																																																	
	비 눈 TS																																																	5mm 내외
김포 RKSS	시 정																																																	
	GUST																																																	17G30KT
	급변풍																																																	
	비 눈 TS																																																	5mm 내외
제주 RKPC	시정/실링																																																	
	GUST																																																	15G25KT
	급변풍																																																	
	비 눈 TS																																																	
김해 RPKK	시 정																																																	
	GUST																																																	
	활주로 변경																																																	180~210° 10KT ↑
	비 눈 TS																																																	
무안 RKJB	시 정																																																	
	GUST																																																	15G25KT
	급변풍																																																	
	비 눈 TS																																																	

범례   
 시정: 800m ↓   400m ↓   200m ↓   
 GUST: 25KT ↑   35KT ↑   45KT ↑   
 강수: 비   비/눈   눈   소나기   TS   
 김해 활주로 변경: (150~210°, 10KT ↑)





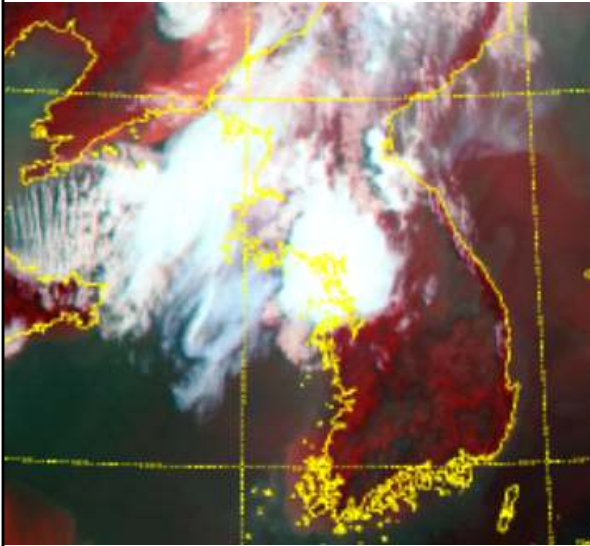
\* 본 정보는 항공교통흐름관리를 위한 기상정보로, 공항예보(TAF)와 다를 수 있으니, 다른 용도로 활용하실 수 없습니다.

## 설명자료

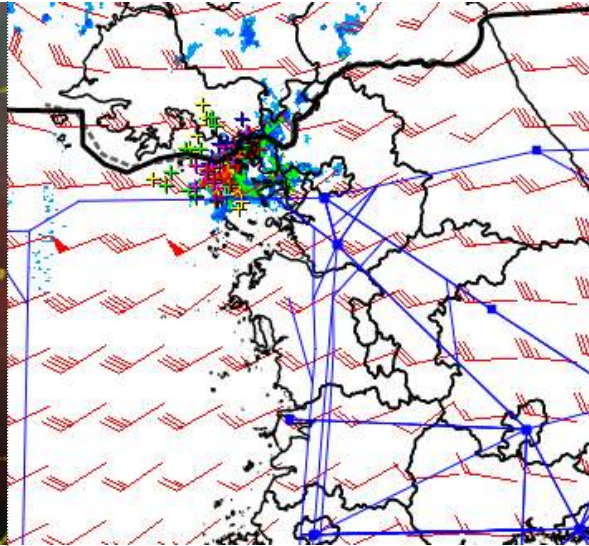
## 항공교통 기상정보

### ■ 국내 상황/예보

위성영상 (5. 18. 08:00KST)



레이더영상 (5. 18. 08:00KST)



#### ■ 국내 주요공항 상황-예보

- ▶ 오늘(18일)과 내일(19일) 가끔 구름 많겠으며, 오늘(18일) 인천, 김포공항으로 오전에 비가 내리겠고, 낮동안은 바람이 강하게 불겠음.
- 인천-김포공항: 오늘 07시~10시 사이 CB/TS. 비(5mm 내외)
- 인천공항: 오늘 12시~16시 사이 강풍(18G35KT), 급변풍
- 김포공항: 오늘 11시~21시 사이 강풍(17G30KT)

#### 국내 강수 구역 및 형태

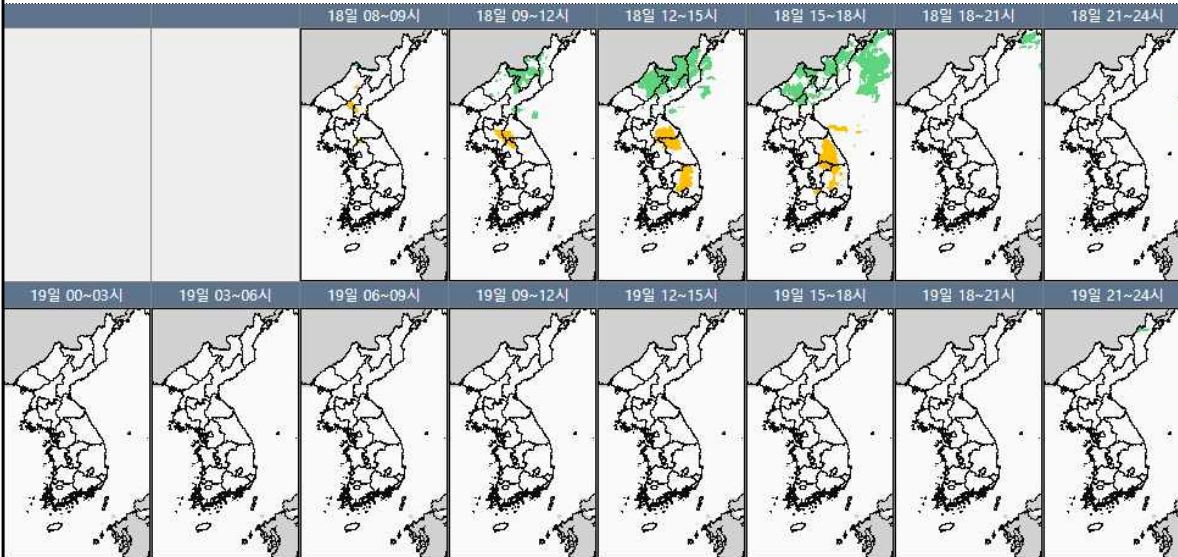
강수없음    비    비/눈    눈    소나기

#### ▶ 주요 공항 기상경보(08시 현재)

- 인천공항 천둥번개 경보(07:20~10:00), 급변풍경보(07:04~16:00)

#### ■ 국내 공역(항공로) 위험기상

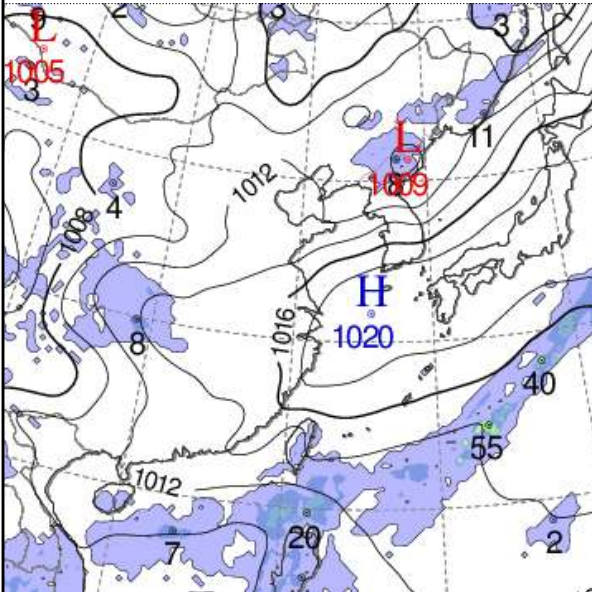
- ▶ 오늘(18일) 오후까지 서해·강릉·포항·대구색터에 CB/TS 예상됨



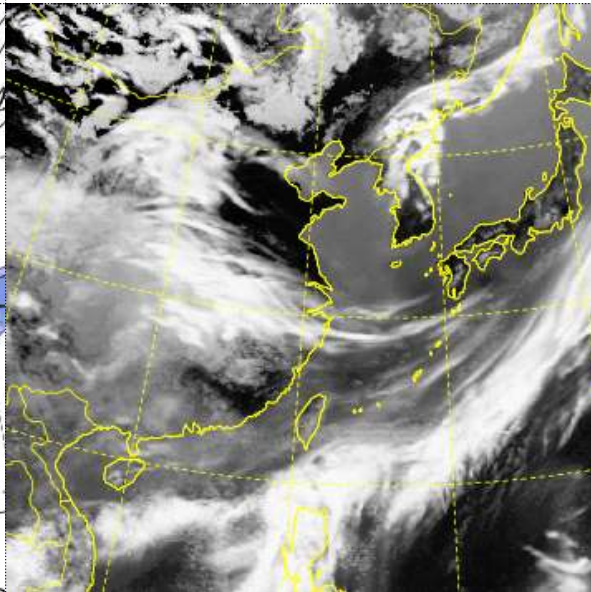
\* 본 정보는 항공교통흐름관리를 위한 기상정보로, 공항예보(TAF)와 다를 수 있으니, 다른 용도로 활용하실 수 없습니다.

## ■ 국외 실황/예보

예상 일기도 (5. 18. 15:00KST)



예상 구름 영상 (5. 18. 15:00KST)



### ■ 국외 주요공항 실황·예보

【베이징·상해·광저우·홍콩FIR】

■ 칭따오공항: 18일 15시~21시 CB/TS 동반 소나기, 강풍(15G30KT)

【후쿠오카 FIR】 특이사항 없음

【타이베이 FIR】 특이사항 없음

【마닐라 FIR】

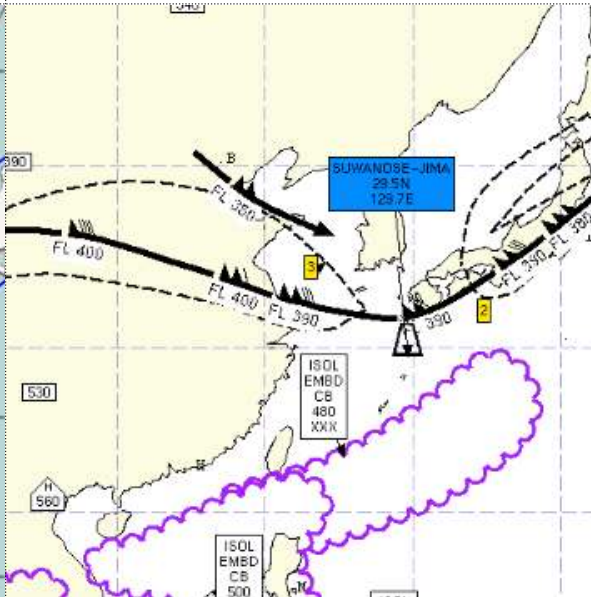
■ 마닐라공항: 18일 13시~19시 CB/TS 동반 소나기

【싼야·호치민·하노이 FIR】 저기압 영향으로 흐리고 비

공역경보(SIGMET) (5. 18. 08:00KST)



공역예보(SIGWX) (5. 18. 15:00KST)



### ■ 국외 공역(항공로) 위험기상

【공역경보(SIGMET)】

■ 난류: 제주섹터 남부(FL180~270), 후쿠오카FIR(FL190~FL310)

■ TS: 싘냐FIR(FL300 이하), 인천FIR 서해섹터(FL400 이하)

■ 화산재: 스와노세지마 후쿠오카FIR(국내 영향 없음)

【공역예보(SIGWX)】

■ JET: 상하이FIR~인천FIR 제주섹터~후쿠오카FIR(FL390, 140KT)

■ 난류: 상하이FIR~인천FIR 제주섹터(FL290~410)

후쿠오카FIR(FL400 이하)

■ CB/TS: 홍콩FIR~타이베이FIR~후쿠오카FIR(FL480 이하),

■ 화산재: 스와노세지마 후쿠오카FIR(국내 영향 없음)