

* 본 정보는 항공교통흐름관리를 위한 기상정보로, 공항예보(TAF)와 다를 수 있으니, 다른 용도로 활용하실 수 없습니다.

■ 국내공항 위험기상

개요

- ▶ 오늘(17일)과 내일(18일)은 고기압 영향으로 전체 공항이 대체로 맑겠으며, 오늘과 내일 낮 동안 인천·김포·제주공항에서는 바람이 다소 강하게 불겠음.
- ▶ 주요공항 기상경보(08시 현재): 없음

공항	기상 요소	5월 17일(화)																								5월 18일(수)																								비고
		01	02	03	04	05	06	07	08	09	10	11	12	13	14	15	16	17	18	19	20	21	22	23	24	01	02	03	04	05	06	07	08	09	10	11	12	13	14	15	16	17	18	19	20	21	22	23	24	
인천 RKSI	시정																																																	최대 15G25KT
	GUST																																																	
	급변풍																																																	
	비	눈	TS																																															
김포 RKSS	시정																																																	최대 15G30KT
	GUST																																																	
	급변풍																																																	
	비	눈	TS																																															
제주 RKPC	시정/실링																																																	최대 15G25KT
	GUST																																																	
	급변풍																																																	
	비	눈	TS																																															
김해 RKPK	시정																																																	180~210° 10KT ↑
	GUST																																																	
	활주로 변경																																																	
	비	눈	TS																																															
무안 RKJB	시정																																																	
	GUST																																																	
	급변풍																																																	
	비	눈	TS																																															

범례
 시정: 800m ↓ 400m ↓ 200m ↓
 GUST: 25KT ↑ 35KT ↑ 45KT ↑
 강수: 비 비/눈 눈 소나기 TS
 김해 활주로 변경: (150~210°, 10KT ↑)

* 본 정보는 항공교통흐름관리를 위한 기상정보로, 공항예보(TAF)와 다를 수 있으니, 다른 용도로 활용하실 수 없습니다.

■ 국내공항(공군 관할) 위험기상

공항	기상 요소	5월 17일(화)																								5월 18일(수)																								비고
		01	02	03	04	05	06	07	08	09	10	11	12	13	14	15	16	17	18	19	20	21	22	23	24	01	02	03	04	05	06	07	08	09	10	11	12	13	14	15	16	17	18	19	20	21	22	23	24	
대구 RKTN	시정																																																	
	GUST																																																	
	비 눈 TS																																																	
청주 RKTU	시정																																																	
	GUST																																																	
	비 눈 TS																																																	

■ 국내공역 위험기상

개요	▶ 국내 공역(항공로) 위험기상: 오늘(17일) 제주섹터 남쪽으로 FL340~390 사이 150KT 강풍 예상됨 ▶ 국내 공역경보(SIGMET, 08시 현재): 없음																																																	
섹터	기상 요소	5월 17일(화)																								5월 18일(수)																								비고
		01	02	03	04	05	06	07	08	09	10	11	12	13	14	15	16	17	18	19	20	21	22	23	24	01	02	03	04	05	06	07	08	09	10	11	12	13	14	15	16	17	18	19	20	21	22	23	24	
군산	CB/TS 강풍																																																	
광주	CB/TS 강풍																																																	
제주	CB/TS 강풍																																																	
남해	CB/TS 강풍																																																	
서해	CB/TS 강풍																																																	
강릉	CB/TS 강풍																																																	
동해	CB/TS 강풍																																																	
포항	CB/TS 강풍																																																	
대구	CB/TS 강풍																																																	

FL340~390 150KT

범례 (공군) 시정: 800m ↓ 400m ↓ 200m ↓ GUST: 25KT ↑ 35KT ↑ 45KT ↑ 강수: 비 비/눈 눈 소나기 TS (공역) 강풍: 150KT ↑

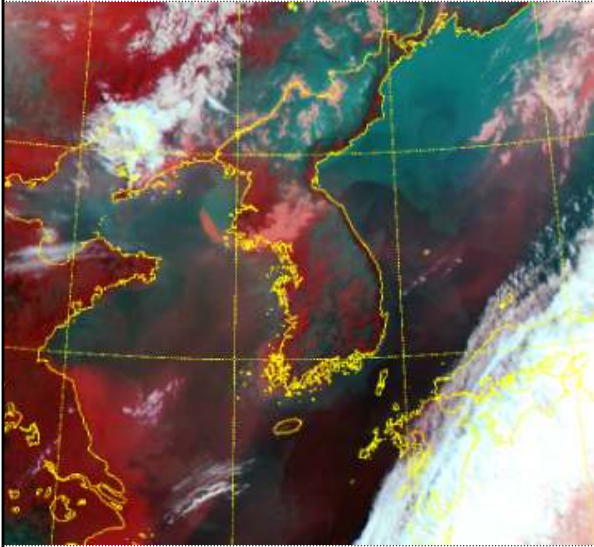
* 본 정보는 항공교통흐름관리를 위한 기상정보로, 공항예보(TAF)와 다를 수 있으니, 다른 용도로 활용하실 수 없습니다.

설명자료

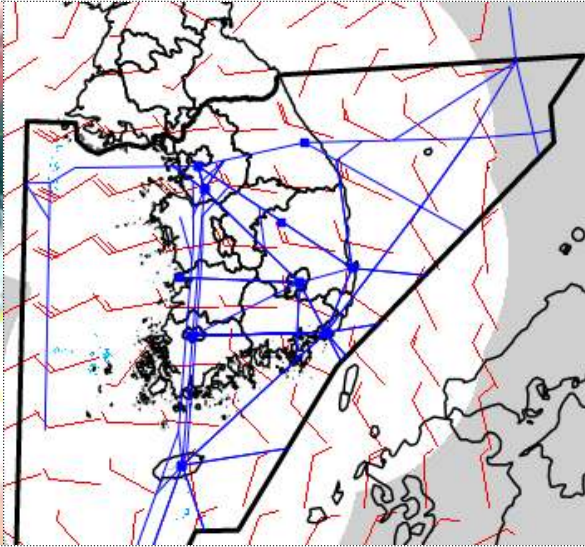
항공교통 기상정보

■ 국내 상황/예보

위성영상 (5. 17. 08:00KST)



레이더영상 (5. 17. 08:00KST)



■ 국내 주요공항 실황·예보

▶ 오늘(17일)과 내일(18일)은 고기압 영향으로 전체 공항이 대체로 맑겠으며, 오늘과 내일 낮 동안 인천·김포·제주공항에서는 바람이 다소 강하게 불겠음.

국내 강수 구역 및 형태

강수없음

비

비/눈

눈

소나기

17일 08~09시

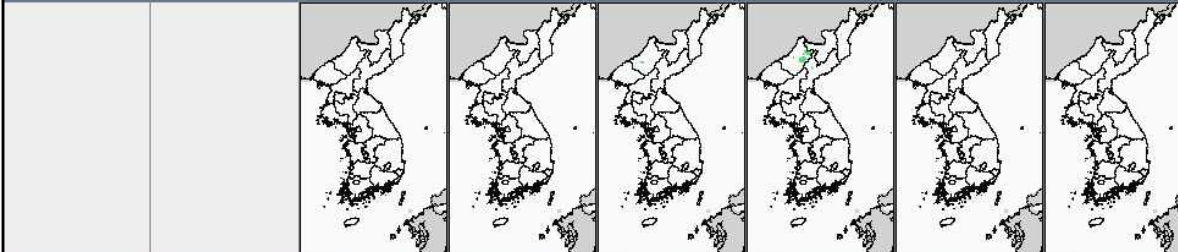
17일 09~12시

17일 12~15시

17일 15~18시

17일 18~21시

17일 21~24시



▶ 주요 공항 기상경보(08시 현재) : 없음

18일 00~03시

18일 03~06시

18일 06~09시

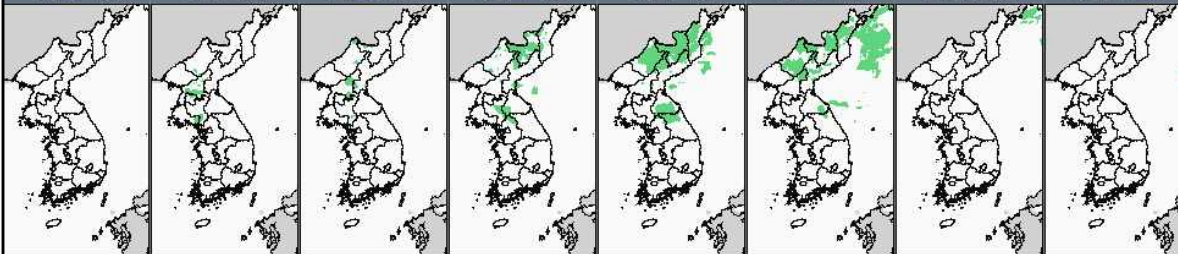
18일 09~12시

18일 12~15시

18일 15~18시

18일 18~21시

18일 21~24시



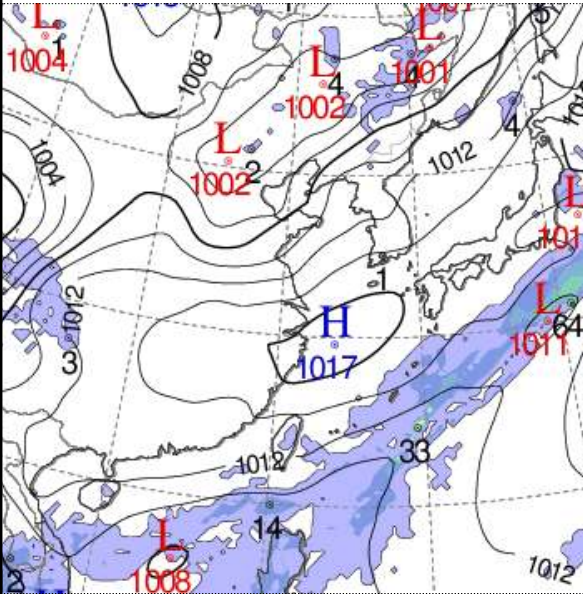
■ 국내 공역(항공로) 위험기상

▶ 오늘(17일) 제주섹터 남쪽으로 FL340~390 사이 150KT 강풍 예상됨

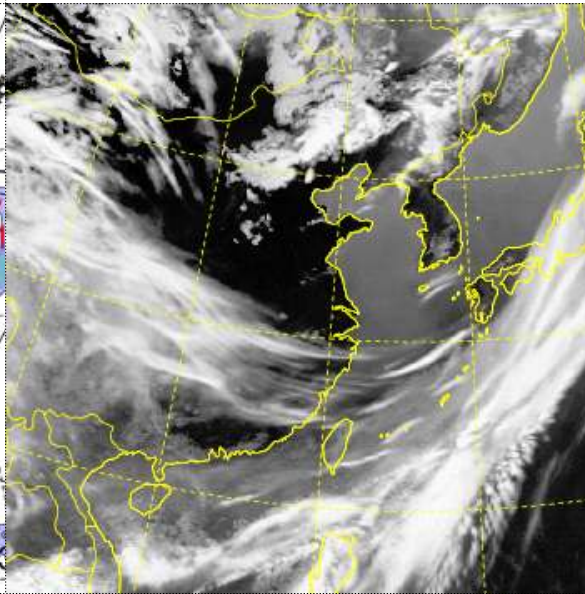
* 본 정보는 항공교통흐름관리를 위한 기상정보로, 공항예보(TAF)와 다를 수 있으니, 다른 용도로 활용하실 수 없습니다.

■ 국외 실황/예보

예상 일기도 (5. 17. 15:00KST)



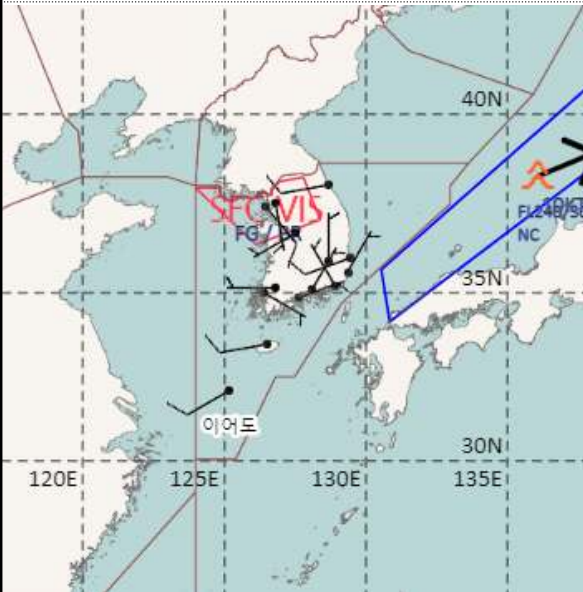
예상 구름 영상 (5. 17. 15:00KST)



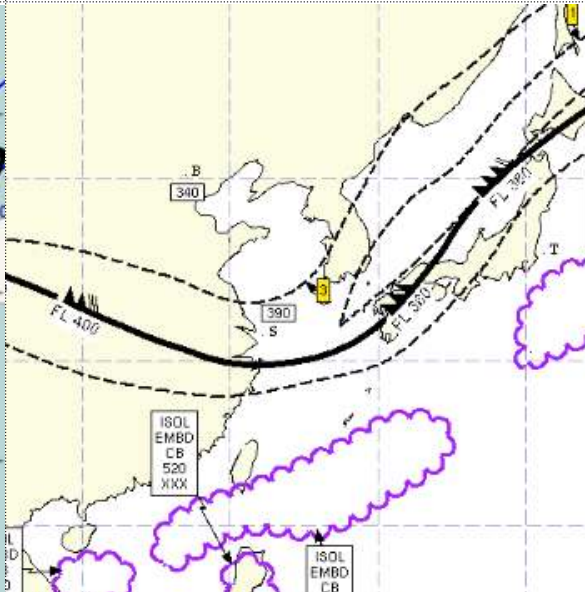
■ 국외 주요공항 실황-예보

- 【베이징-상해-광저우-홍콩FIR】 특이사항 없음
- 【후쿠오카 FIR】 저기압 영향으로 흐리고 비
 - 나리타공항: 17일 06시~18일 09시 비
- 【타이베이 FIR】 고기압 가장자리 구름많음
- 【마닐라 FIR】 저기압 영향으로 흐리고 비
 - 마닐라공항: 17일 15시~21시 소나기, CB
- 【싼야-호치민-하노이 FIR】 저기압 영향으로 흐리고 비

공역경보(SIGMET) (5. 17. 08:00KST)



공역예보(SIGWX) (5. 17. 15:00KST)



■ 국외 공역(항공로) 위험기상

【공역경보(SIGMET)】

- 난류: 후쿠오카FIR(FL240~FL300)

【공역예보(SIGWX)】

- JET: 상하이FIR~인천FIR 제주섹터~후쿠오카FIR(FL360, 150KT)
- 난류: 상하이FIR~인천FIR~후쿠오카FIR(MOD TURB, FL420 이하)
인천FIR 남부섹터~후쿠오카FIR(SEV TURB, FL250~370)
- CB/TS: 홍콩FIR~타이베이FIR~후쿠오카FIR(FL520 이하),
후쿠오카FIR 해상(FL420 이하)