

* 본 정보는 항공교통흐름관리를 위한 기상정보로, 공항예보(TAF)와 다를 수 있으니, 다른 용도로 활용하실 수 없습니다.

■ 국내공항 위험기상

개요

- ▶ 오늘(16일)과 내일(17일)은 고기압 영향으로 전체 공항이 대체로 맑겠음
- ▶ 주요공항 기상경보(08시 현재): 없음

공항	기상 요소	5월 16일(월)																								5월 17일(화)																								비고
		01	02	03	04	05	06	07	08	09	10	11	12	13	14	15	16	17	18	19	20	21	22	23	24	01	02	03	04	05	06	07	08	09	10	11	12	13	14	15	16	17	18	19	20	21	22	23	24	
인천 RKSI	시정																																																	최대 15G25KT
	GUST																																																	
	급변풍																																																	
	비	눈	TS																																															
김포 RKSS	시정																																																	최대 15G30KT
	GUST																																																	
	급변풍																																																	
	비	눈	TS																																															
제주 RKPC	시정/실링																																																	
	GUST																																																	
	급변풍																																																	
	비	눈	TS																																															
김해 RKPK	시정																																																	210° 15KT
	GUST																																																	
	급변풍																																																	
	비	눈	TS																																															
무안 RKJB	시정																																																	
	GUST																																																	
	급변풍																																																	
	비	눈	TS																																															

범례
 시정: 800m ↓ 400m ↓ 200m ↓
 GUST: 25KT ↑ 35KT ↑ 45KT ↑
 강수: 비 비/눈 눈 소나기 TS
 김해 활주로 변경: (150~210°, 10KT ↑)

* 본 정보는 항공교통흐름관리를 위한 기상정보로, 공항예보(TAF)와 다를 수 있으니, 다른 용도로 활용하실 수 없습니다.

■ 국외 공항·공역·항공로

개요	<p>【베이징·상해·광저우·홍콩FIR】 광저우·홍콩FIR 흐리고 비</p> <ul style="list-style-type: none"> ■ 홍콩공항: 16일 06시~12시 소나기 <p>【후쿠오카 FIR】 저기압 영향으로 흐리고 비</p> <ul style="list-style-type: none"> ■ 나리타공항: 16일 05시~21시 비 	<p>【타이베이 FIR】 저기압 영향으로 흐리고 비</p> <ul style="list-style-type: none"> ■ 타오위안공항: 16일 03시~21시 비, 강풍(20G30KT) <p>【마닐라 FIR】 저기압 영향으로 흐리고 비</p> <ul style="list-style-type: none"> ■ 마닐라공항: 16일 03시~18시 비, CB/TS <p>【싼야·호치민·하노이 FIR】 저기압 영향으로 흐리고 비</p> <ul style="list-style-type: none"> ■ 하노이공항: 16일 04시~09시 비
----	--	---

구분	기상 요소	5월 16일(월)																								5월 17일(화)																								
		01	02	03	04	05	06	07	08	09	10	11	12	13	14	15	16	17	18	19	20	21	22	23	24	01	02	03	04	05	06	07	08	09	10	11	12	13	14	15	16	17	18	19	20	21	22	23	24	
중국	베이징 ZBAA	시정																																																
		강풍																																																
	비																																																	
	눈																																																	
	TS																																																	
칭따오 ZSQD	시정																																																	
	강풍																																																	
푸둥 ZSPD	시정																																																	
	강풍																																																	
광저우 ZGGG	시정																																																	
	강풍																																																	
홍콩 VHHH	시정																																																	
	강풍																																																	
비	비																																																	
	눈																																																	
TS	TS																																																	
	TS																																																	
일본	나리타 RJAA	시정																																																
		강풍																																																
	비																																																	
	눈																																																	
	TS																																																	
간사이 RJBB	시정																																																	
	강풍																																																	
비	비																																																	
	눈																																																	
TS	TS																																																	
	TS																																																	
타이베이	타오위안 RCTP	시정																																																
		강풍																																																
비	비																																																	
	눈																																																	
TS	TS																																																	
	TS																																																	
필리핀	마닐라 RPLL	시정																																																
		강풍																																																
비	비																																																	
	눈																																																	
TS	TS																																																	
	TS																																																	
베트남	하노이 VVNB	시정																																																
		강풍																																																
비	비																																																	
	눈																																																	
TS	TS																																																	
	TS																																																	

범례 (국외) 시정: 1km ↓ 400m ↓ 200m ↓ GUST: 25KT ↑ 35KT ↑ 45KT ↑ 강수: 비 비/눈 눈 소나기 TS

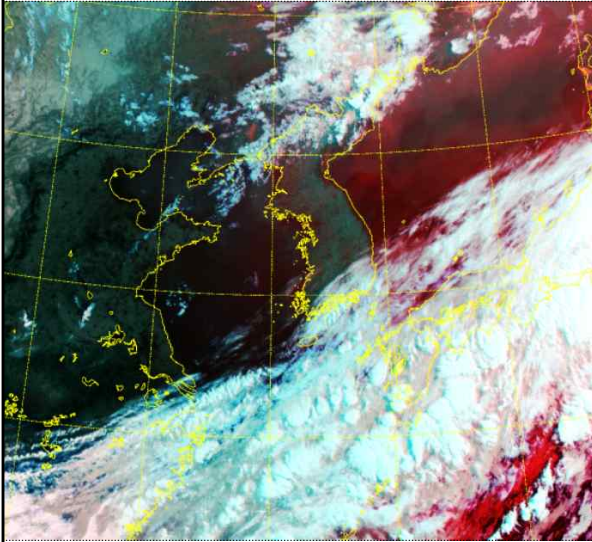
* 본 정보는 항공교통흐름관리를 위한 기상정보로, 공항예보(TAF)와 다를 수 있으니, 다른 용도로 활용하실 수 없습니다.

설명자료

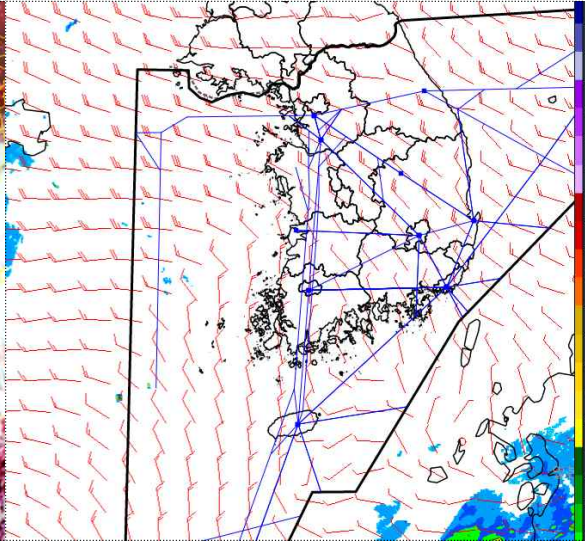
항공교통 기상정보

■ 국내 상황/예보

위성영상 (5. 16. 08:00KST)



레이더영상 (5. 16. 08:00KST)

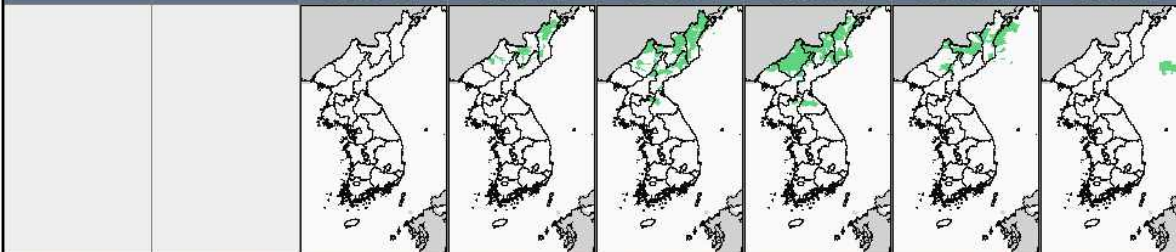


■ 국내 주요공항 상황-예보

▶ 오늘(16일)과 내일(17일)은 고기압 영향으로 전체 공항이 대체로 맑겠음

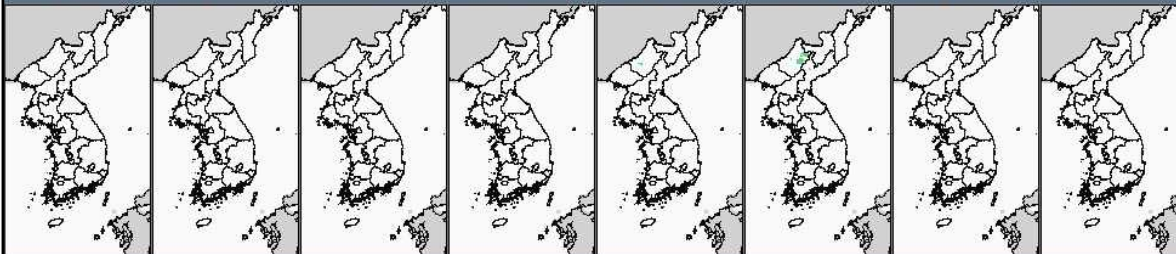
국내 강수 구역 및 형태 강수없음 비 비/눈 눈 소나기

16일 08~09시 16일 09~12시 16일 12~15시 16일 15~18시 16일 18~21시 16일 21~24시



▶ 주요 공항 기상경보(08시 현재) : 없음

17일 00~03시 17일 03~06시 17일 06~09시 17일 09~12시 17일 12~15시 17일 15~18시 17일 18~21시 17일 21~24시



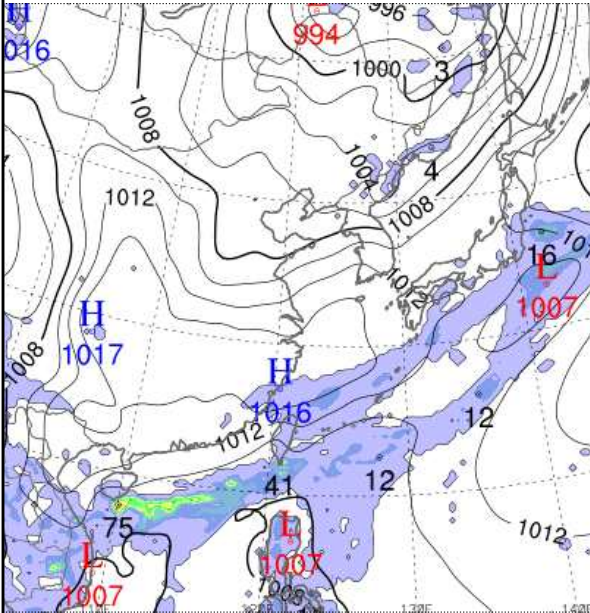
■ 국내 공역(항공로) 위험기상

▶ 오늘(16일) 12시~24시 남부섹터 중심으로 FL340~FL390에 150KT 강풍 예상

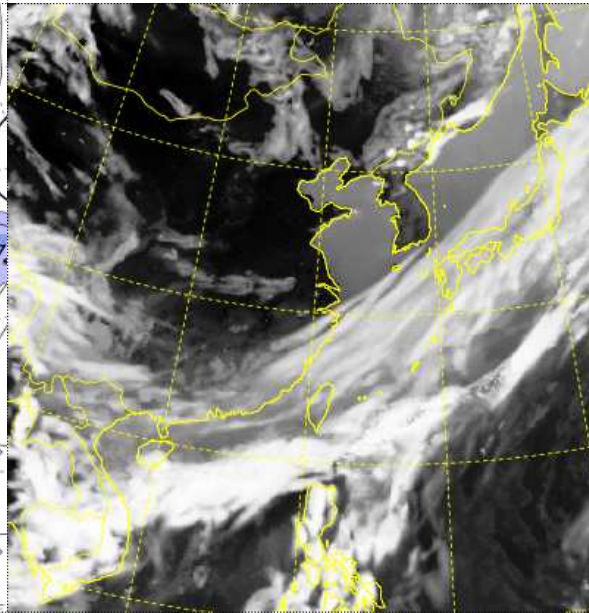
* 본 정보는 항공교통흐름관리를 위한 기상정보로, 공항예보(TAF)와 다를 수 있으니, 다른 용도로 활용하실 수 없습니다.

■ 국외 실황/예보

예상 일기도 (5. 16. 15:00KST)



예상 구름 영상 (5. 16. 15:00KST)



■ 국외 주요공항 실황·예보

【베이징·상해·광저우·홍콩FIR】 광저우·홍콩FIR 흐리고 비

■ 홍콩공항: 16일 06시~12시 소나기

【후쿠오카 FIR】 저기압 영향으로 흐리고 비

■ 나리타공항: 16일 05시~21시 비

【타이베이 FIR】 저기압 영향으로 흐리고 비

■ 타오위안공항: 16일 03시~21시 비, 강풍(20G30KT)

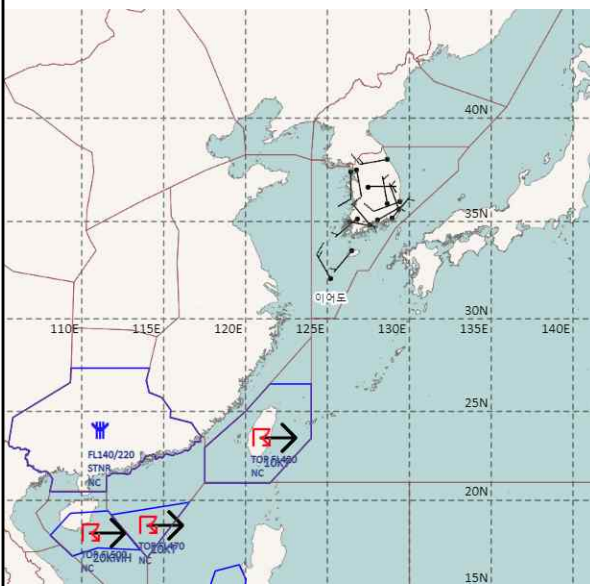
【마닐라 FIR】 저기압 영향으로 흐리고 비

■ 마닐라공항: 16일 03시~18시 비, CB/TS

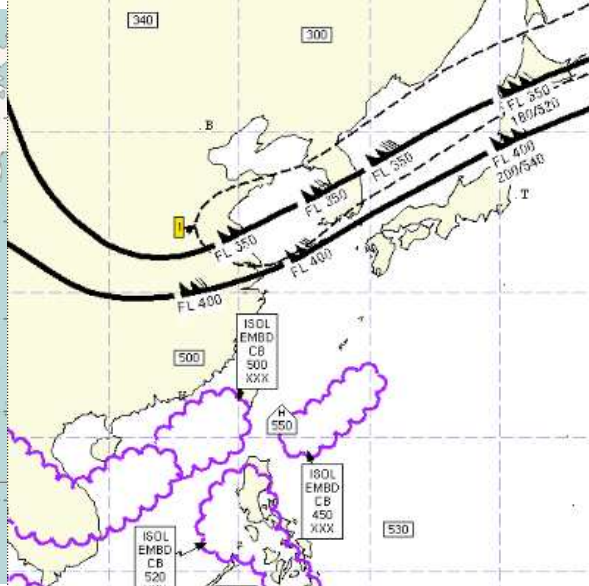
【싼야·호치민·하노이 FIR】 저기압 영향으로 흐리고 비

■ 하노이공항: 16일 04시~09시 비

공역경보(SIGMET) (5. 16. 08:00KST)



공역예보(SIGWX) (5. 16. 15:00KST)



■ 국외 공역(항공로) 위험기상

【공역경보(SIGMET)】

■ 난류: 광저우FIR(FL140~FL220)

■ CB/TS: 타이베이FIR(FL420 이하), 홍콩FIR(FL470 이하),
싼야FIR(FL500 이하)

【공역예보(SIGWX)】

■ JET: 상하이FIR~인천FIR 중부섹터~후쿠오카FIR(FL350, 120KT)
상하이FIR~인천FIR 남부섹터~후쿠오카FIR(FL400, 140KT)

■ 난류: 상하이FIR~인천FIR~후쿠오카FIR(FL350 이하)

■ CB/TS: 하노이FIR~싼야FIR~타이베이FIR(FL520 이하),
마닐라FIR(FL520 이하)