

* 본 정보는 항공교통흐름관리를 위한 기상정보로, 공항예보(TAF)와 다를 수 있으니, 다른 용도로 활용하실 수 없습니다.

■ 국내공항 위험기상

개요

- ▶ 오늘(15일)과 내일(16일)은 고기압 영향으로 전체 공항이 대체로 맑겠음.
- ▶ 주요공항 기상경보(15시 현재): 여수공항 급변풍 경보(15일 22시까지)

공항	기상 요소	5월 15일(일)																								5월 16일(월)																								비고
		01	02	03	04	05	06	07	08	09	10	11	12	13	14	15	16	17	18	19	20	21	22	23	24	01	02	03	04	05	06	07	08	09	10	11	12	13	14	15	16	17	18	19	20	21	22	23	24	
인천 RKSI	시정																																																	최대 15G25KT
	GUST																																																	
	급변풍																																																	
	비	눈	TS																																															
김포 RKSS	시정																																																	최대 15G28KT
	GUST																																																	
	급변풍																																																	
	비	눈	TS																																															
제주 RKPC	시정/실링																																																	
	GUST																																																	
	급변풍																																																	
	비	눈	TS																																															
김해 RPKK	시정																																																	180° 10KT
	GUST																																																	
	급변풍																																																	
	비	눈	TS																																															
무안 RKJB	시정																																																	최대 15G25KT
	GUST																																																	
	급변풍																																																	
	비	눈	TS																																															

범례
 시정: 800m ↓ 400m ↓ 200m ↓
 GUST: 25KT ↑ 35KT ↑ 45KT ↑
 강수: 비 비/눈 눈 소나기 TS
 김해 활주로 변경: (150~210°, 10KT ↑)

* 본 정보는 항공교통흐름관리를 위한 기상정보로, 공항예보(TAF)와 다를 수 있으니, 다른 용도로 활용하실 수 없습니다.

■ 국내공항(공군 관할) 위험기상

공항	기상 요소	5월 15일(일)																								5월 16일(월)																								비 고
		01	02	03	04	05	06	07	08	09	10	11	12	13	14	15	16	17	18	19	20	21	22	23	24	01	02	03	04	05	06	07	08	09	10	11	12	13	14	15	16	17	18	19	20	21	22	23	24	
대구 RKTN	시정																																																	
	GUST																																																	
	비 눈 TS																																																	
청주 RKTU	시정																																																	
	GUST																																																	
	비 눈 TS																																																	

■ 국내공역 위험기상

개요	▶ 국내 공역(항공로) 위험기상: 오늘(15일) 24시까지 중부섹터 중심으로 FL320~FL390에 150KT 강풍 예상 내일(16일) 15시~21시 사이 남부섹터 중심으로 FL320~FL390에 150KT 강풍 예상
	▶ 국내 공역경보(SIGMET, 15시 현재): 없음

섹터	기상 요소	5월 15일(일)																								5월 16일(월)																								비 고		
		01	02	03	04	05	06	07	08	09	10	11	12	13	14	15	16	17	18	19	20	21	22	23	24	01	02	03	04	05	06	07	08	09	10	11	12	13	14	15	16	17	18	19	20	21	22	23	24			
군산	CB/TS 강풍																																																			FL320~FL390 150KT
광주	CB/TS 강풍																																																			FL320~FL390 150KT
제주	CB/TS 강풍																																																			
남해	CB/TS 강풍																																																			FL320~FL390 150KT
서해	CB/TS 강풍																																																			
강릉	CB/TS 강풍																																																			
동해	CB/TS 강풍																																																			FL320~FL390 150KT
포항	CB/TS 강풍																																																			FL320~FL390 150KT
대구	CB/TS 강풍																																																			FL320~FL390 150KT

범례 (공군) 시정: 800m ↓ 400m ↓ 200m ↓ GUST: 25KT ↑ 35KT ↑ 45KT ↑ 강수: 비 비/눈 눈 소나기 TS (공역) 강풍: 150KT ↑

* 본 정보는 항공교통흐름관리를 위한 기상정보로, 공항예보(TAF)와 다를 수 있으니, 다른 용도로 활용하실 수 없습니다.

■ 국외 공항·공역·항공로

개요	【베이징·상해·광저우·홍콩FIR】 광저우·홍콩FIR 흐리고 비 ■ 홍콩공항: 15일 17시~21시, 16일 06시~12시 비 ■ 광저우공항: 15일 21시~16일 09시 비, CB 【후쿠오카 FIR】 내일 저기압 영향으로 흐리고 비 ■ 나리타공항: 16일 12시~18시 비	【타이베이 FIR】 저기압 영향으로 흐리고 비 ■ 타오위안공항: 15일 19시~16일 01시, 16일 06시~12시 비, CB 【마닐라 FIR】 저기압 영향으로 흐리고 비 ■ 마닐라공항: 15일 15시~21시 비, CB/TS 【싼야·호치민·하노이 FIR】 저기압 영향으로 흐리고 비 ■ 하노이공항: 15일 15시~19시 비, CB/TS
----	--	---

구분	기상 요소	5월 15일(일)																								5월 16일(월)																								
		01	02	03	04	05	06	07	08	09	10	11	12	13	14	15	16	17	18	19	20	21	22	23	24	01	02	03	04	05	06	07	08	09	10	11	12	13	14	15	16	17	18	19	20	21	22	23	24	
중국	베이징 ZBAA	시정																																																
		강풍																																																
	비																																																	
	눈																																																	
	TS																																																	
칭따오 ZSQD	시정																																																	
	강풍																																																	
푸둥 ZSPD	시정																																																	
	강풍																																																	
광저우 ZGGG	시정																																																	
	강풍																																																	
홍콩 VHHH	시정																																																	
	강풍																																																	
나리타 RJAA	시정																																																	
	강풍																																																	
간사이 RJBB	시정																																																	
	강풍																																																	
타이베이 RCTP	시정																																																	
	강풍																																																	
필리핀 RPLL	시정																																																	
	강풍																																																	
베트남 VVNB	시정																																																	
	강풍																																																	

범례 (국외) 시정: 1km ↓ 400m ↓ 200m ↓ GUST: 25KT ↑ 35KT ↑ 45KT ↑ 강수: 비 비/눈 눈 소나기 TS

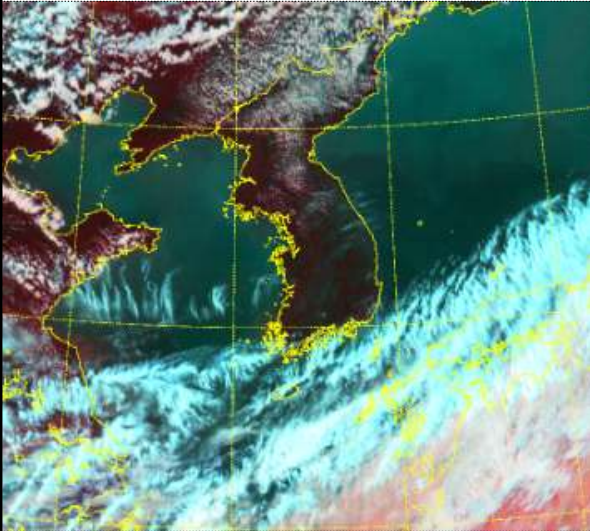
* 본 정보는 항공교통흐름관리를 위한 기상정보로, 공항예보(TAF)와 다를 수 있으니, 다른 용도로 활용하실 수 없습니다.

설명자료

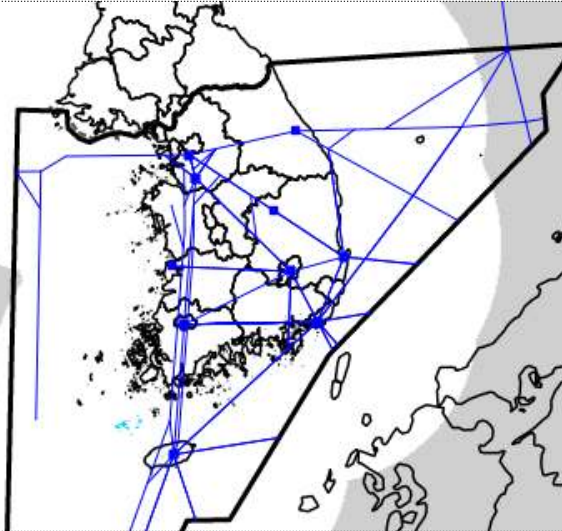
항공교통 기상정보

■ 국내 상황/예보

위성영상 (5. 15. 15:00KST)



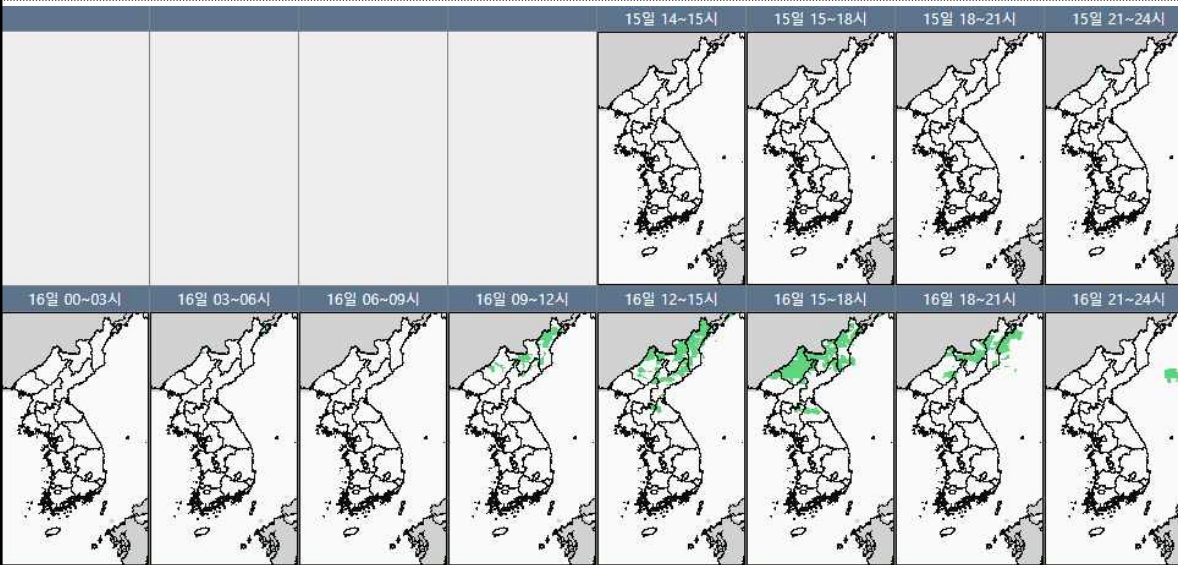
레이더영상 (5. 15. 15:00KST)



■ 국내 주요공항 상황·예보

▶ 오늘(15일)과 내일(16일)은 고기압 영향으로 전체 공항이 대체로 맑겠음.

국내 강수 구역 및 형태 강수없음



▶ 주요 공항 기상경보(15시 현재)

- 여수공항 급변풍 경보(15일 22시까지)

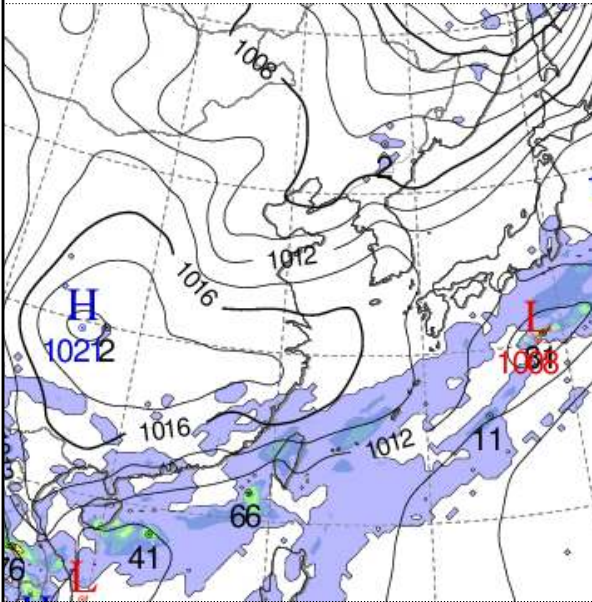
■ 국내 공역(항공로) 위험기상

▶ 오늘(15일) 24시까지 중부섹터 중심으로 FL320~FL390에 150KT 강풍 예상

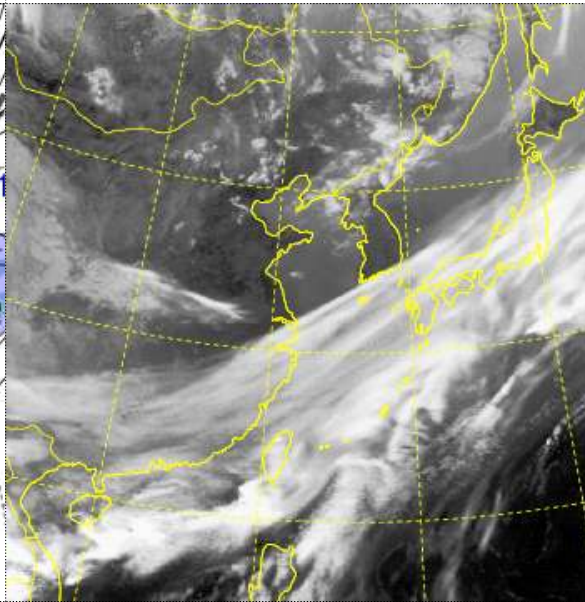
* 본 정보는 항공교통흐름관리를 위한 기상정보로, 공항예보(TAF)와 다를 수 있으니, 다른 용도로 활용하실 수 없습니다.

■ 국외 실황/예보

예상 일기도 (5. 16. 09:00KST)



예상 구름 영상 (5. 16. 09:00KST)



■ 국외 주요공항 실황·예보

【베이징-상해-광저우-홍콩FIR】 광저우-홍콩FIR 흐리고 비

- 홍콩공항: 15일 17시~21시, 16일 06시~12시 비
- 광저우공항: 15일 21시~09시 비, CB

【후쿠오카 FIR】 저기압 영향으로 흐리고 비

- 나리타공항: 16일 12시~18시 비

【타이베이 FIR】 저기압 영향으로 흐리고 비

- 타오위안공항: 15일 19시~16일 01시, 16일 06시~12시 비, CB

【마닐라 FIR】 저기압 영향으로 흐리고 비

- 마닐라공항: 15일 15시~21시 비, CB/TS

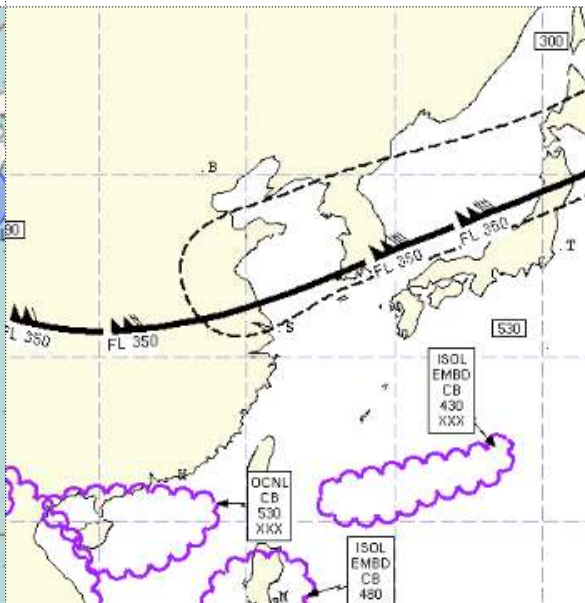
【싼야-호치민-하노이 FIR】 저기압 영향으로 흐리고 비

- 하노이공항: 15일 15시~19시 비, CB/TS

공역경보(SIGMET) (5. 15. 15:00KST)



공역예보(SIGWX) (5. 16. 03:00KST)



■ 국외 공역(항공로) 위험기상

【공역경보(SIGMET)】

- CB/TS: 광저우FIR(FL500 이하), 홍콩FIR(FL520 이하),
싼야FIR(FL500 이하), 타이페이FIR(FL450 이하)
- 화산재: 후쿠오카FIR 사쿠라지마(국내 영향 없음)

【공역예보(SIGWX)】

- JET: 상하이FIR~인천FIR 남부~후쿠오카FIR(FL350, 140KT)
- 난류: 상하이FIR~인천FIR~후쿠오카FIR(FL380 이하)
- CB/TS: 광저우-홍콩-싼야FIR(FL530 이하),
타이페이FIR~후쿠오카FIR(FL430 이하)