

* 본 정보는 항공교통흐름관리를 위한 기상정보로, 공항예보(TAF)와 다를 수 있으니, 다른 용도로 활용하실 수 없습니다.

■ 국내공항 위험기상

개요

- ▶ 오늘(15일)과 내일(16일)은 고기압 영향으로 전체 공항이 대체로 맑겠음
- ▶ 주요공항 기상경보(08시 현재): 없음

공항	기상 요소	5월 15일(일)																								5월 16일(월)																								비고
		01	02	03	04	05	06	07	08	09	10	11	12	13	14	15	16	17	18	19	20	21	22	23	24	01	02	03	04	05	06	07	08	09	10	11	12	13	14	15	16	17	18	19	20	21	22	23	24	
인천 RKSI	시정																																																	최대 15G25KT
	GUST																																																	
	급변풍																																																	
	비	눈	TS																																															
김포 RKSS	시정																																																	최대 15G28KT
	GUST																																																	
	급변풍																																																	
	비	눈	TS																																															
제주 RKPC	시정/실링																																																	
	GUST																																																	
	급변풍																																																	
	비	눈	TS																																															
김해 RKPK	시정																																																	180° 10KT
	GUST																																																	
	급변풍																																																	
	비	눈	TS																																															
무안 RKJB	시정																																																	
	GUST																																																	
	급변풍																																																	
	비	눈	TS																																															

범례
 시정: 800m ↓ 400m ↓ 200m ↓
 GUST: 25KT ↑ 35KT ↑ 45KT ↑
 강수: 비 비/눈 눈 소나기 TS
 김해 활주로 변경: (150~210°, 10KT ↑)

* 본 정보는 항공교통흐름관리를 위한 기상정보로, 공항예보(TAF)와 다를 수 있으니, 다른 용도로 활용하실 수 없습니다.

■ 국외 공항·공역·항공로

개요	<p>【베이징·상해·광저우·홍콩FIR】 광저우·홍콩FIR 흐리고 비</p> <ul style="list-style-type: none"> ■ 홍콩공항: 15일 03시~13시 비, CB/TS ■ 광저우공항: 15일 03시~09시 비, 15일 19시~16일 01시 비 <p>【후쿠오카 FIR】 고기압 가장자리 구름많음</p>	<p>【타이베이 FIR】 저기압 영향으로 흐리고 비</p> <ul style="list-style-type: none"> ■ 타오위안공항: 15일 03시~09시 비, 15일 16시~16일 09시 비 <p>【마닐라 FIR】 저기압 영향으로 흐리고 비</p> <ul style="list-style-type: none"> ■ 마닐라공항: 15일 03시~09시 소나기 <p>【싼야·호치민·하노이 FIR】 저기압 영향으로 흐리고 비</p> <ul style="list-style-type: none"> ■ 하노이공항: 15일 03시~15시 비, CB/TS
----	---------------------------------------------------------------------------------------------------------------------------------------------------------------------------------------------------------------------------	--------------------------------------------------------------------------------------------------------------------------------------------------------------------------------------------------------------------------------------------------------------------------------------------------------------------------------------------------------------------------------------

구 분	기상 요소	5월 15일(일)																								5월 16일(월)																																							
		01	02	03	04	05	06	07	08	09	10	11	12	13	14	15	16	17	18	19	20	21	22	23	24	01	02	03	04	05	06	07	08	09	10	11	12	13	14	15	16	17	18	19	20	21	22	23	24																
중국	베이징 ZBAA	시정																										시정																																					
		강풍																										강풍																																					
		비	눈	TS																									비																																				
	칭따오 ZSQD	시정																										시정																																					
		강풍																										강풍																																					
	비	눈	TS																									비																																					
푸둥 ZSPD	시정																										시정																																						
	강풍																										강풍																																						
광저우 ZGGG	시정																										시정																																						
	강풍																										강풍																																						
	비	눈	TS	■																																				비																									
홍콩 VHHH	시정																										시정																																						
	강풍																										강풍																																						
	비	눈	TS	■																																				비																									
일본	나리타 RJAA	시정																										시정																																					
		강풍																										강풍																																					
	비	눈	TS																									비																																					
간사이 RJBB	시정																										시정																																						
	강풍																										강풍																																						
	비	눈	TS																									비																																					
타이베이	타오위안 RCTP	시정																										시정																																					
		강풍																										강풍																																					
	비	눈	TS	■																																				비																									
필리핀	마닐라 RPLL	시정																										시정																																					
		강풍																										강풍																																					
	비	눈	TS	■																																				비																									
베트남	하노이 VVNB	시정																										시정																																					
		강풍																										강풍																																					
	비	눈	TS	■																																				비																									

범례 (국외) 시정: 1km ↓ 400m ↓ 200m ↓ GUST: 25KT ↑ 35KT ↑ 45KT ↑ 강수: 비 비/눈 눈 소나기 TS

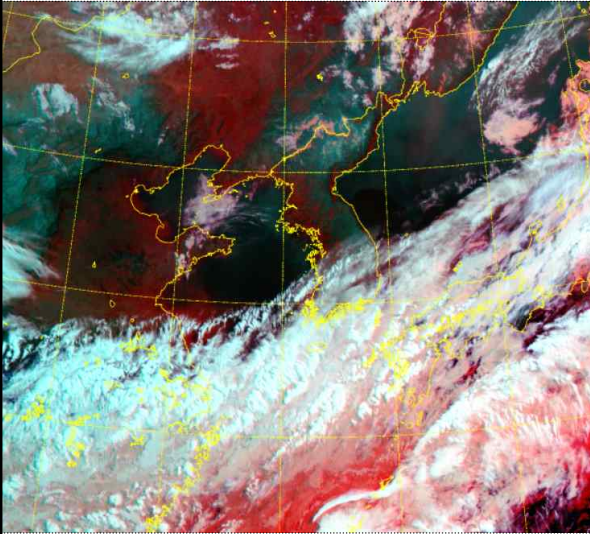
* 본 정보는 항공교통흐름관리를 위한 기상정보로, 공항예보(TAF)와 다를 수 있으니, 다른 용도로 활용하실 수 없습니다.

설명자료

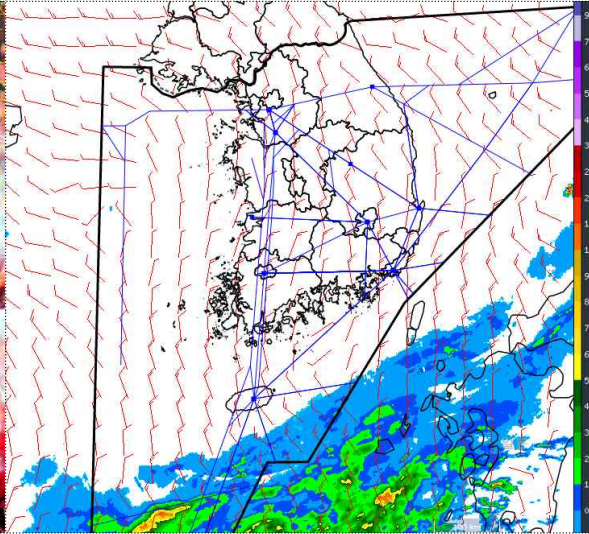
항공교통 기상정보

■ 국내 실황/예보

위성영상 (5. 15. 08:00KST)



레이더영상 (5. 15. 08:00KST)



■ 국내 주요공항 실황·예보

▶ 오늘(15일)과 내일(16일)은 고기압 영향으로 전체 공항이 대체로 맑겠음

국내 강수 구역 및 형태

강수없음

비

비/눈

눈

소나기

15일 08~09시

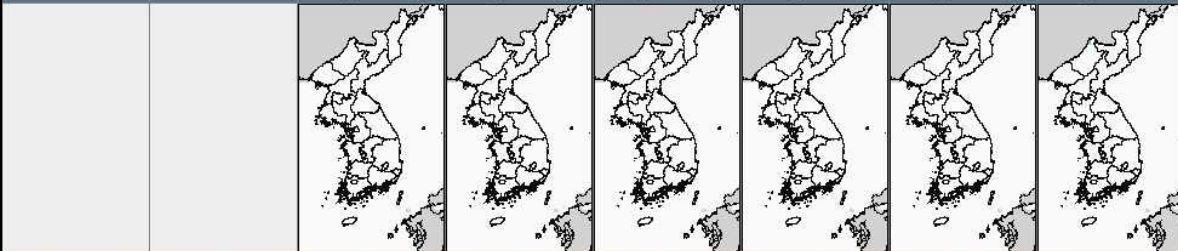
15일 09~12시

15일 12~15시

15일 15~18시

15일 18~21시

15일 21~24시



▶ 주요 공항 기상경보(08시 현재) : 없음

16일 00~03시

16일 03~06시

16일 06~09시

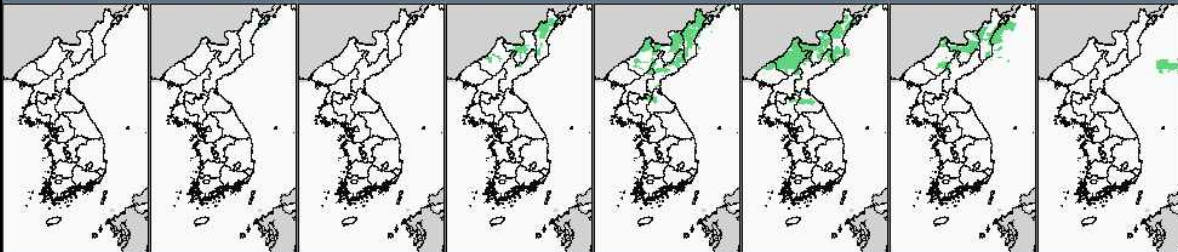
16일 09~12시

16일 12~15시

16일 15~18시

16일 18~21시

16일 21~24시



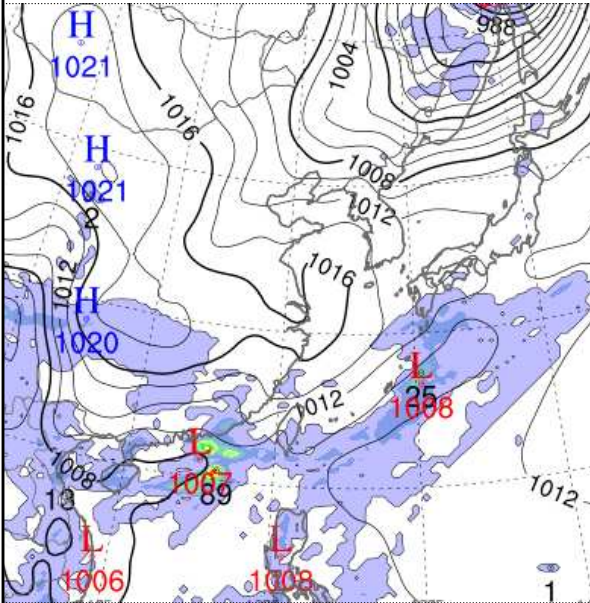
■ 국내 공역(항공로) 위험기상

▶ 오늘(15일) 12시~24시 중부섹터 중심으로 FL320~FL390에 150KT 강풍 예상

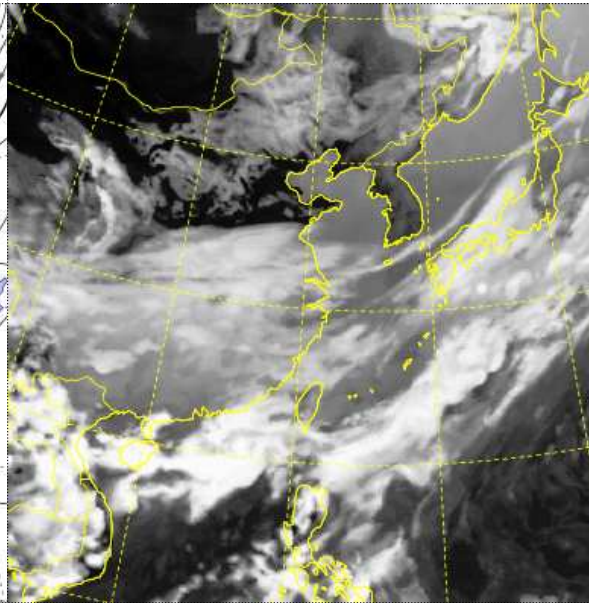
* 본 정보는 항공교통흐름관리를 위한 기상정보로, 공항예보(TAF)와 다를 수 있으니, 다른 용도로 활용하실 수 없습니다.

■ 국외 실황/예보

예상 일기도 (5. 15. 15:00KST)



예상 구름 영상 (5. 15. 15:00KST)



■ 국외 주요공항 실황-예보

【베이징·상해·광저우·홍콩FIR】 광저우·홍콩FIR 흐리고 비

- **홍콩공항:** 15일 03시~13시 비, CB/TS

- **광저우공항:** 15일 03시~09시 비, 15일 19시~16일 01시 비

【후쿠오카 FIR】 고기압 가장자리 구름많음

【타이베이 FIR】 저기압 영향으로 흐리고 비

- **타오위안공항:** 15일 03시~09시 비, 15일 16시~16일 09시 비

【마닐라 FIR】 저기압 영향으로 흐리고 비

- **마닐라공항:** 15일 03시~09시 소나기

【싼야·호치민·하노이 FIR】 저기압 영향으로 흐리고 비

- **하노이공항:** 15일 03시~15시 비, CB/TS

공역경보(SIGMET) (5. 15. 08:00KST)



공역예보(SIGWX) (5. 15. 15:00KST)



■ 국외 공역(항공로) 위험기상

【공역경보(SIGMET)】

- CB/TS: 광저우FIR(FL380 이하), 홍콩FIR(FL500 이하)

- **화산재:** 후쿠오카FIR 스와노세지마(국내 영향 없음)

【공역예보(SIGWX)】

- JET: 상하이FIR~인천FIR~후쿠오카FIR(FL340, 150KT)

- 난류: 상하이FIR~인천FIR~후쿠오카FIR(FL400 이하)

- CB/TS: 광저우·홍콩·싼야FIR(FL500 이하),

하노이FIR(FL520 이하)