

* 본 정보는 항공교통흐름관리를 위한 기상정보로, 공항예보(TAF)와 다를 수 있으니, 다른 용도로 활용하실 수 없습니다.

■ 국내공항 위험기상

개요

- ▶ 오늘(14일)과 내일(15일)은 고기압 영향으로 전체 공항이 대체로 맑겠으나, 인천, 김포공항은 오후에 바람이 다소 강하게 불고 급변풍이 예상됨.
 - 인천공항: 14일 15시~21시 급변풍
 - 김포공항: 14일 15시~19시, 15일 15시~18시 급변풍
- ▶ 주요공항 기상경보(15시 현재): 여수공항 강풍경보(14일 19시까지), 울산공항 급변풍경보(14일 16시까지), 양양공항 급변풍경보(14일 18시까지)

| 공항 | 기상 요소 | 5월 14일(토) | | | | | | | | | | | | | | | | | | | | | | | | 5월 15일(일) | | | | | | | | | | | | | | | | | | | | | | | | 비 고 |
|------------|--------|-----------|----|----|----|----|----|----|----|----|----|----|----|----|----|----|----|----|----|----|----|----|----|----|----|-----------|----|----|----|----|----|----|----|----|----|----|----|----|----|----|----|----|----|----|----|----|----|----|----|---------------|
| | | 01 | 02 | 03 | 04 | 05 | 06 | 07 | 08 | 09 | 10 | 11 | 12 | 13 | 14 | 15 | 16 | 17 | 18 | 19 | 20 | 21 | 22 | 23 | 24 | 01 | 02 | 03 | 04 | 05 | 06 | 07 | 08 | 09 | 10 | 11 | 12 | 13 | 14 | 15 | 16 | 17 | 18 | 19 | 20 | 21 | 22 | 23 | 24 | |
| 인천 RCSI | 시 정 | | | | | | | | | | | | | | | | | | | | | | | | | | | | | | | | | | | | | | | | | | | | | | | | | 최대 18G30KT |
| | GUST | | | | | | | | | | | | | | | | | | | | | | | | | | | | | | | | | | | | | | | | | | | | | | | | | |
| | 급변풍 | | | | | | | | | | | | | | | | | | | | | | | | | | | | | | | | | | | | | | | | | | | | | | | | | |
| | 비 | 눈 | TS | | | | | | | | | | | | | | | | | | | | | | | | | | | | | | | | | | | | | | | | | | | | | | | |
| 김포 RKSS | 시 정 | | | | | | | | | | | | | | | | | | | | | | | | | | | | | | | | | | | | | | | | | | | | | | | | | 최대 15G25KT |
| | GUST | | | | | | | | | | | | | | | | | | | | | | | | | | | | | | | | | | | | | | | | | | | | | | | | | |
| | 급변풍 | | | | | | | | | | | | | | | | | | | | | | | | | | | | | | | | | | | | | | | | | | | | | | | | | |
| | 비 | 눈 | TS | | | | | | | | | | | | | | | | | | | | | | | | | | | | | | | | | | | | | | | | | | | | | | | |
| 제주 RKPC | 시정/실링 | | | | | | | | | | | | | | | | | | | | | | | | | | | | | | | | | | | | | | | | | | | | | | | | | |
| | GUST | | | | | | | | | | | | | | | | | | | | | | | | | | | | | | | | | | | | | | | | | | | | | | | | | |
| | 급변풍 | | | | | | | | | | | | | | | | | | | | | | | | | | | | | | | | | | | | | | | | | | | | | | | | | |
| | 비 | 눈 | TS | | | | | | | | | | | | | | | | | | | | | | | | | | | | | | | | | | | | | | | | | | | | | | | |
| 김해 RPKK | 시 정 | | | | | | | | | | | | | | | | | | | | | | | | | | | | | | | | | | | | | | | | | | | | | | | | | 160~210° 10KT |
| | GUST | | | | | | | | | | | | | | | | | | | | | | | | | | | | | | | | | | | | | | | | | | | | | | | | | |
| | 활주로 변경 | | | | | | | | | | | | | | | | | | | | | | | | | | | | | | | | | | | | | | | | | | | | | | | | | |
| | 비 | 눈 | TS | | | | | | | | | | | | | | | | | | | | | | | | | | | | | | | | | | | | | | | | | | | | | | | |
| 무안 RKJB | 시 정 | | | | | | | | | | | | | | | | | | | | | | | | | | | | | | | | | | | | | | | | | | | | | | | | | 최대 15G25KT |
| | GUST | | | | | | | | | | | | | | | | | | | | | | | | | | | | | | | | | | | | | | | | | | | | | | | | | |
| | 급변풍 | | | | | | | | | | | | | | | | | | | | | | | | | | | | | | | | | | | | | | | | | | | | | | | | | |
| | 비 | 눈 | TS | | | | | | | | | | | | | | | | | | | | | | | | | | | | | | | | | | | | | | | | | | | | | | | |

범례
 시정: 800m ↓ 400m ↓ 200m ↓
 GUST: 25KT ↑ 35KT ↑ 45KT ↑
 강수: 비 비/눈 눈 소나기 TS
 김해 활주로 변경: (150~210°, 10KT ↑)

* 본 정보는 항공교통흐름관리를 위한 기상정보로, 공항예보(TAF)와 다를 수 있으니, 다른 용도로 활용하실 수 없습니다.

■ 국내공항(공군 관할) 위험기상

| 공항 | 기상 요소 | 5월 14일(토) | | | | | | | | | | | | | | | | | | | | | | | | 5월 15일(일) | | | | | | | | | | | | | | | | | | | | | | | | 비 고 | |
|------------|--------------|-----------|----|----|----|----|----|----|----|----|----|----|----|----|----|----|----|----|----|----|----|----|----|----|----|-----------|----|----|----|----|----|----|----|----|----|----|----|----|----|----|----|----|----|----|----|----|----|----|----|-----|--|
| | | 01 | 02 | 03 | 04 | 05 | 06 | 07 | 08 | 09 | 10 | 11 | 12 | 13 | 14 | 15 | 16 | 17 | 18 | 19 | 20 | 21 | 22 | 23 | 24 | 01 | 02 | 03 | 04 | 05 | 06 | 07 | 08 | 09 | 10 | 11 | 12 | 13 | 14 | 15 | 16 | 17 | 18 | 19 | 20 | 21 | 22 | 23 | 24 | | |
| 대구 RKTN | 시정 | | | | | | | | | | | | | | | | | | | | | | | | | | | | | | | | | | | | | | | | | | | | | | | | | | |
| | GUST | | | | | | | | | | | | | | | | | | | | | | | | | | | | | | | | | | | | | | | | | | | | | | | | | | |
| | 비 눈 TS | | | | | | | | | | | | | | | | | | | | | | | | | | | | | | | | | | | | | | | | | | | | | | | | | | |
| 청주 RKTU | 시정 | | | | | | | | | | | | | | | | | | | | | | | | | | | | | | | | | | | | | | | | | | | | | | | | | | |
| | GUST | | | | | | | | | | | | | | | | | | | | | | | | | | | | | | | | | | | | | | | | | | | | | | | | | | |
| | 비 눈 TS | | | | | | | | | | | | | | | | | | | | | | | | | | | | | | | | | | | | | | | | | | | | | | | | | | |

■ 국내공역 위험기상

| | |
|----|-------------------------------|
| 개요 | ▶ 국내 공역(항공로) 위험기상: 없음 |
| | ▶ 국내 공역경보(SIGMET, 15시 현재): 없음 |

| 섹터 | 기상 요소 | 5월 14일(토) | | | | | | | | | | | | | | | | | | | | | | | | 5월 15일(일) | | | | | | | | | | | | | | | | | | | | | | | | 비 고 | | |
|----|-------------|-----------|----|----|----|----|----|----|----|----|----|----|----|----|----|----|----|----|----|----|----|----|----|----|----|-----------|----|----|----|----|----|----|----|----|----|----|----|----|----|----|----|----|----|----|----|----|----|----|----|-----|--|--|
| | | 01 | 02 | 03 | 04 | 05 | 06 | 07 | 08 | 09 | 10 | 11 | 12 | 13 | 14 | 15 | 16 | 17 | 18 | 19 | 20 | 21 | 22 | 23 | 24 | 01 | 02 | 03 | 04 | 05 | 06 | 07 | 08 | 09 | 10 | 11 | 12 | 13 | 14 | 15 | 16 | 17 | 18 | 19 | 20 | 21 | 22 | 23 | 24 | | | |
| 군산 | CB/TS 강풍 | | | | | | | | | | | | | | | | | | | | | | | | | | | | | | | | | | | | | | | | | | | | | | | | | | | |
| 광주 | CB/TS 강풍 | | | | | | | | | | | | | | | | | | | | | | | | | | | | | | | | | | | | | | | | | | | | | | | | | | | |
| 제주 | CB/TS 강풍 | | | | | | | | | | | | | | | | | | | | | | | | | | | | | | | | | | | | | | | | | | | | | | | | | | | |
| 남해 | CB/TS 강풍 | | | | | | | | | | | | | | | | | | | | | | | | | | | | | | | | | | | | | | | | | | | | | | | | | | | |
| 서해 | CB/TS 강풍 | | | | | | | | | | | | | | | | | | | | | | | | | | | | | | | | | | | | | | | | | | | | | | | | | | | |
| 강릉 | CB/TS 강풍 | | | | | | | | | | | | | | | | | | | | | | | | | | | | | | | | | | | | | | | | | | | | | | | | | | | |
| 동해 | CB/TS 강풍 | | | | | | | | | | | | | | | | | | | | | | | | | | | | | | | | | | | | | | | | | | | | | | | | | | | |
| 포항 | CB/TS 강풍 | | | | | | | | | | | | | | | | | | | | | | | | | | | | | | | | | | | | | | | | | | | | | | | | | | | |
| 대구 | CB/TS 강풍 | | | | | | | | | | | | | | | | | | | | | | | | | | | | | | | | | | | | | | | | | | | | | | | | | | | |

범례 (공군) 시정: 800m ↓ 400m ↓ 200m ↓ GUST: 25KT ↑ 35KT ↑ 45KT ↑ 강수: 비 비/눈 눈 소나기 TS (공역) 강풍: 150KT ↑

* 본 정보는 항공교통흐름관리를 위한 기상정보로, 공항예보(TAF)와 다를 수 있으니, 다른 용도로 활용하실 수 없습니다.

■ 국외 공항·공역·항공로

| | | |
|----|---|---|
| 개요 | 【베이징·상해·광저우·홍콩FIR】 광저우·홍콩FIR 흐리고 비 ■ 홍콩공항: 15일 15시까지 CB 동반 소나기 ■ 광저우공항: 15일 03시~09시 CB 동반 소나기 | 【타이베이 FIR】 저기압 영향으로 흐리고 비 ■ 타오위안공항: 15일 09시까지 CB 동반 소나기 |
| | 【후쿠오카 FIR】 고기압 가장자리에서 구름 많음 | 【마닐라 FIR】 저기압 영향으로 흐리고 비 ■ 마닐라공항: 14일 21시까지 CB 동반 소나기 【싼야·호치민·하노이 FIR】 저기압 영향으로 흐리고 비 ■ 하노이공항: 14일 19시~24시, 15일 10시~14시 CB/TS 동반 소나기 |

| 구분 | 기상 요소 | 5월 14일(토) | | | | | | | | | | | | | | | | | | | | | | | | 5월 15일(일) | | | | | | | | | | | | | | | | | | | | | | | | |
|--------------|-------------|-----------|----|----|----|----|----|----|----|----|----|----|----|----|----|----|----|----|----|----|----|----|----|----|----|-----------|----|----|----|----|----|----|----|----|----|----|----|----|----|----|----|----|----|----|----|----|----|----|----|--|
| | | 01 | 02 | 03 | 04 | 05 | 06 | 07 | 08 | 09 | 10 | 11 | 12 | 13 | 14 | 15 | 16 | 17 | 18 | 19 | 20 | 21 | 22 | 23 | 24 | 01 | 02 | 03 | 04 | 05 | 06 | 07 | 08 | 09 | 10 | 11 | 12 | 13 | 14 | 15 | 16 | 17 | 18 | 19 | 20 | 21 | 22 | 23 | 24 | |
| 중국 | 베이징 ZBAA | 시정 | | | | | | | | | | | | | | | | | | | | | | | | | | | | | | | | | | | | | | | | | | | | | | | | |
| | | 강풍 | | | | | | | | | | | | | | | | | | | | | | | | | | | | | | | | | | | | | | | | | | | | | | | | |
| | 비 | | | | | | | | | | | | | | | | | | | | | | | | | | | | | | | | | | | | | | | | | | | | | | | | | |
| | 눈 | | | | | | | | | | | | | | | | | | | | | | | | | | | | | | | | | | | | | | | | | | | | | | | | | |
| | TS | | | | | | | | | | | | | | | | | | | | | | | | | | | | | | | | | | | | | | | | | | | | | | | | | |
| 칭따오 ZSQD | 시정 | | | | | | | | | | | | | | | | | | | | | | | | | | | | | | | | | | | | | | | | | | | | | | | | | |
| | 강풍 | | | | | | | | | | | | | | | | | | | | | | | | | | | | | | | | | | | | | | | | | | | | | | | | | |
| 푸둥 ZSPD | 시정 | | | | | | | | | | | | | | | | | | | | | | | | | | | | | | | | | | | | | | | | | | | | | | | | | |
| | 강풍 | | | | | | | | | | | | | | | | | | | | | | | | | | | | | | | | | | | | | | | | | | | | | | | | | |
| 광저우 ZGGG | 시정 | | | | | | | | | | | | | | | | | | | | | | | | | | | | | | | | | | | | | | | | | | | | | | | | | |
| | 강풍 | | | | | | | | | | | | | | | | | | | | | | | | | | | | | | | | | | | | | | | | | | | | | | | | | |
| 홍콩 VHHH | 시정 | | | | | | | | | | | | | | | | | | | | | | | | | | | | | | | | | | | | | | | | | | | | | | | | | |
| | 강풍 | | | | | | | | | | | | | | | | | | | | | | | | | | | | | | | | | | | | | | | | | | | | | | | | | |
| 나리타 RJAA | 시정 | | | | | | | | | | | | | | | | | | | | | | | | | | | | | | | | | | | | | | | | | | | | | | | | | |
| | 강풍 | | | | | | | | | | | | | | | | | | | | | | | | | | | | | | | | | | | | | | | | | | | | | | | | | |
| 간사이 RJBB | 시정 | | | | | | | | | | | | | | | | | | | | | | | | | | | | | | | | | | | | | | | | | | | | | | | | | |
| | 강풍 | | | | | | | | | | | | | | | | | | | | | | | | | | | | | | | | | | | | | | | | | | | | | | | | | |
| 타이베이 RCTP | 시정 | | | | | | | | | | | | | | | | | | | | | | | | | | | | | | | | | | | | | | | | | | | | | | | | | |
| | 강풍 | | | | | | | | | | | | | | | | | | | | | | | | | | | | | | | | | | | | | | | | | | | | | | | | | |
| 필리핀 RPLL | 시정 | | | | | | | | | | | | | | | | | | | | | | | | | | | | | | | | | | | | | | | | | | | | | | | | | |
| | 강풍 | | | | | | | | | | | | | | | | | | | | | | | | | | | | | | | | | | | | | | | | | | | | | | | | | |
| 베트남 VVNB | 시정 | | | | | | | | | | | | | | | | | | | | | | | | | | | | | | | | | | | | | | | | | | | | | | | | | |
| | 강풍 | | | | | | | | | | | | | | | | | | | | | | | | | | | | | | | | | | | | | | | | | | | | | | | | | |

범례 (국외) 시정: 1km ↓ 400m ↓ 200m ↓ GUST: 25KT ↑ 35KT ↑ 45KT ↑ 강수: 비 비/눈 눈 소나기 TS

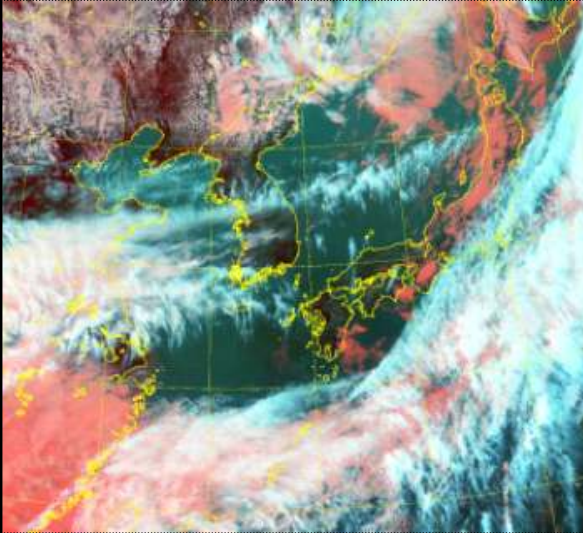
* 본 정보는 항공교통흐름관리를 위한 기상정보로, 공항예보(TAF)와 다를 수 있으니, 다른 용도로 활용하실 수 없습니다.

설명자료

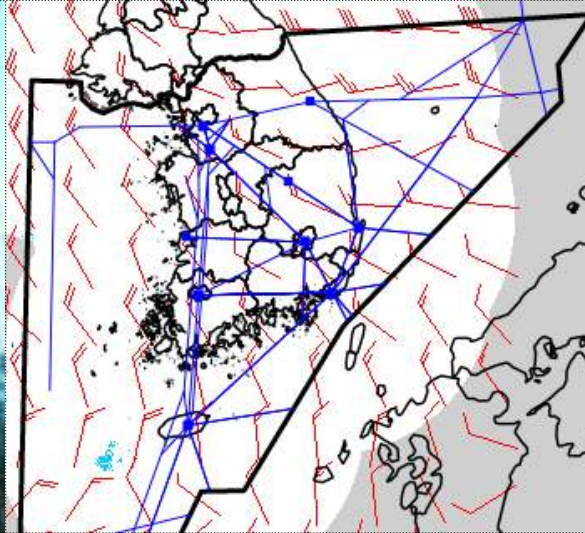
항공교통 기상정보

■ 국내 상황/예보

위성영상 (5. 14. 15:00KST)



레이더영상 (5. 14. 15:00KST)



■ 국내 주요공항 상황·예보

▶ 오늘(14일)과 내일(15일)은 고기압 영향으로 전체 공항이 대체로 맑겠으나, 인천, 김포공항은 오후에 바람이 다소 강하게 불고 급변풍이 예상됨.

■ 인천공항: 14일 15시~21시 급변풍

■ 김포공항: 14일 15시~19시, 15일 15시~18시 급변풍

국내 강수 구역 및 형태

강수없음

비

비/눈

눈

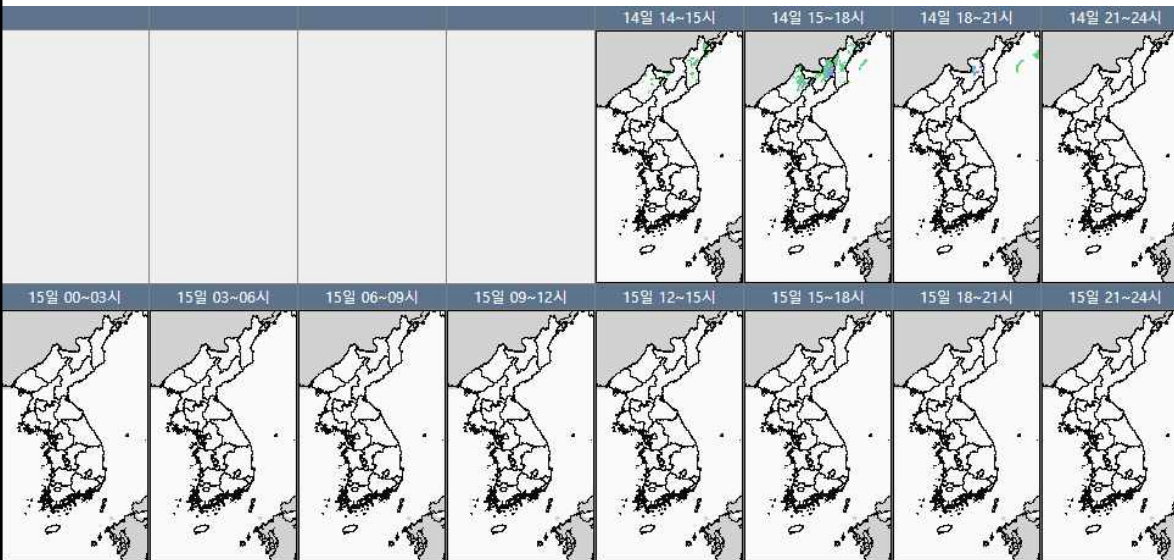
소나기

▶ 주요 공항 기상경보(15시 현재)

- 여수공항 강풍경보(14일 19시까지)
- 울산공항 급변풍경보(14일 16시까지)
- 양양공항 급변풍경보(14일 18시까지)

■ 국내 공역(항공로) 위험기상

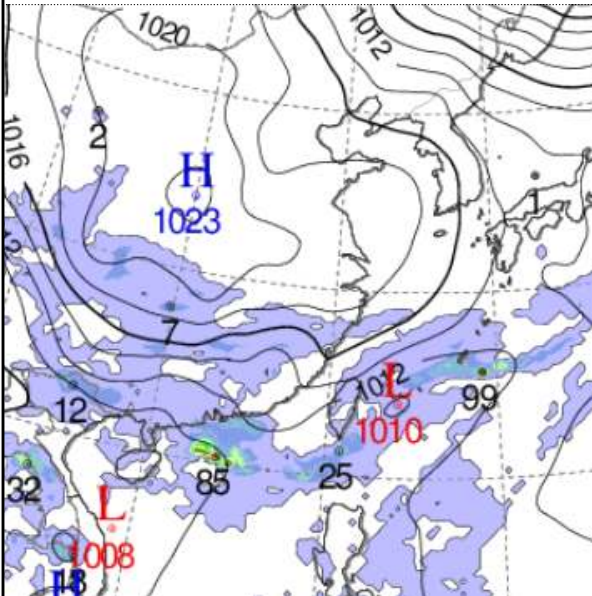
▶ 없음



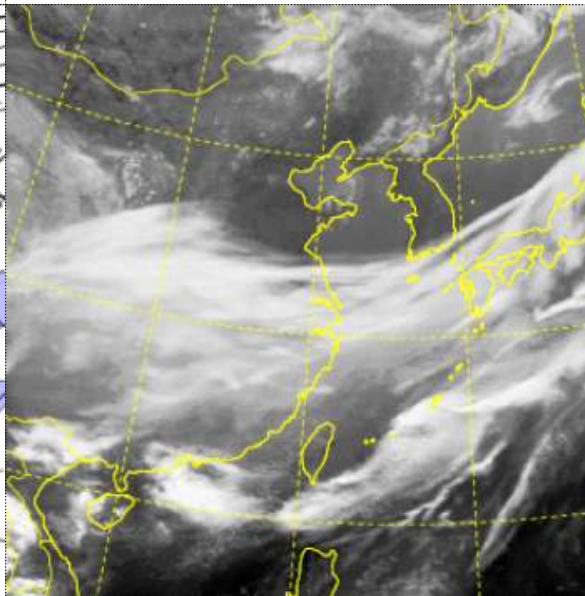
* 본 정보는 항공교통흐름관리를 위한 기상정보로, 공항예보(TAF)와 다를 수 있으니, 다른 용도로 활용하실 수 없습니다.

■ 국외 실황/예보

예상 일기도 (5. 15. 09:00KST)



예상 구름 영상 (5. 15. 09:00KST)



■ 국외 주요공항 실황·예보

【베이징·상해·광저우·홍콩FIR】 광저우·홍콩FIR 흐리고 비

- 홍콩공항: 15일 15시까지 CB 동반 소나기
- 광저우공항: 15일 03시~09시 CB 동반 소나기

【후쿠오카 FIR】 고기압 가장자리에서 구름 많음

【타이베이 FIR】 저기압 영향으로 흐리고 비

- 타오위안공항: 15일 09시까지 CB 동반 소나기

【마닐라 FIR】 저기압 영향으로 흐리고 비

- 마닐라공항: 14일 21시까지 CB 동반 소나기

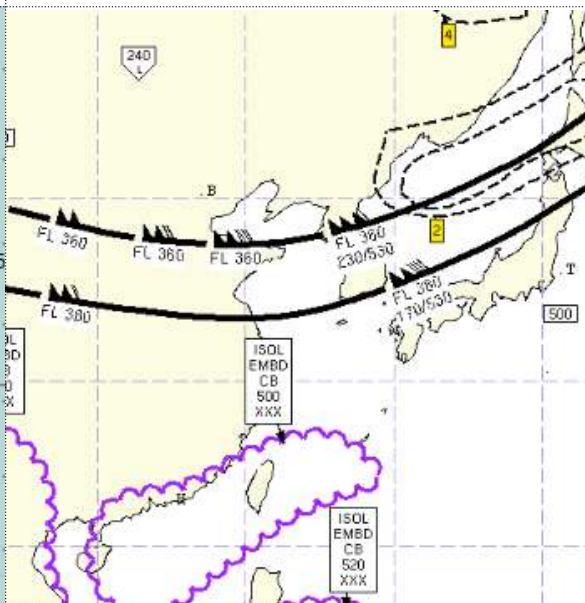
【싼야·호치민·하노이 FIR】 저기압 영향으로 흐리고 비

- 하노이공항: 14일 19시~24시, 15일 10시~14시 CB/TS 동반 소나기

공역경보(SIGMET) (5. 14. 15:00KST)



공역예보(SIGWX) (5. 15. 03:00KST)



■ 국외 공역(항공로) 위험기상

【공역경보(SIGMET)】

- 난류: 베이징FIR(FL270~400), 우한FIR(FL300~400)
- CB/TS: 광저우FIR(FL360 이하), 홍콩FIR(FL530 이하), 마닐라FIR(FL520 이하), 우한FIR(FL300 이하)

【공역예보(SIGWX)】

- JET: 상하이FIR~인천FIR~후쿠오카FIR(FL380, 140KT)
- 난류: 평양FIR~후쿠오카FIR(FL360 이하)
- CB/TS: 광저우·홍콩·싼야FIR~타이베이FIR(FL500 이하), 하노이FIR(FL500 이하)