





\* 본 정보는 항공교통흐름관리를 위한 기상정보로, 공항예보(TAF)와 다를 수 있으니, 다른 용도로 활용하실 수 없습니다.

## ■ 국외 공항·공역·항공로

개요	<p>【베이징·상해·광저우·홍콩FIR】 광저우·홍콩FIR 흐리고 비</p> <ul style="list-style-type: none"> <li>■ <b>홍콩공항: 14일 10시까지 CB/TS 동반한 비,</b> 14일 15시~21시, 23시~15일 05시 <b>CB 동반한 소나기</b></li> <li>■ <b>광저우공항: 15일 00시~06시 CB동반한 소나기</b></li> </ul> <p>【후쿠오카 FIR】 저기압 영향으로 흐리고 비</p> <ul style="list-style-type: none"> <li>■ 나리타공항: 14일 09시까지 강한 소나기, 강풍(16G30KT), 09시~11시 소나기</li> <li>■ 간사이공항: 14일 08시까지 소나기</li> </ul>	<p>【타이베이 FIR】 저기압 영향으로 흐리고 비</p> <ul style="list-style-type: none"> <li>■ 타오위안공항: 14일 09시~19시 CB동반한 소나기, 15일 00시~06시 비</li> </ul> <p>【마닐라 FIR】 저기압 영향으로 흐리고 비</p> <ul style="list-style-type: none"> <li>■ 마닐라공항: 14일 09시~21시까지 CB동반한 소나기</li> </ul> <p>【싼야·호치민·하노이 FIR】 저기압 영향으로 흐리고 비</p> <ul style="list-style-type: none"> <li>■ 하노이공항: 14일 10시까지 비</li> </ul>
----	--	--

구분	기상요소	5월 14일(토)																								5월 15일(일)																							
		01	02	03	04	05	06	07	08	09	10	11	12	13	14	15	16	17	18	19	20	21	22	23	24	01	02	03	04	05	06	07	08	09	10	11	12	13	14	15	16	17	18	19	20	21	22	23	24
중국	베이징 ZBAA	시정 1km ↓, 강풍 35KT ↑, 비/눈/TS																																															
	칭따오 ZSQD	시정 1km ↓, 강풍 35KT ↑, 비/눈/TS																																															
	푸둥 ZSPD	시정 1km ↓, 강풍 35KT ↑, 비/눈/TS																																															
	광저우 ZGGG	시정 1km ↓, 강풍 35KT ↑, 비/눈/TS																								소나기																							
	홍콩 VHHH	시정 1km ↓, 강풍 35KT ↑, 비/눈/TS																								소나기																							
일본	나리타 RJAA	시정 1km ↓, 강풍 35KT ↑, 비/눈/TS																																															
	간사이 RJBB	시정 1km ↓, 강풍 35KT ↑, 비/눈/TS																																															
타이베이	타오위안 RCTP	시정 1km ↓, 강풍 35KT ↑, 비/눈/TS																								소나기																							
필리핀	마닐라 RPLL	시정 1km ↓, 강풍 35KT ↑, 비/눈/TS																																															
베트남	하노이 VVNB	시정 1km ↓, 강풍 35KT ↑, 비/눈/TS																																															

범례 (국외) 시정: 1km ↓ 400m ↓ 200m ↓ GUST: 25KT ↑ 35KT ↑ 45KT ↑ 강수: 비 비/눈 눈 소나기 TS

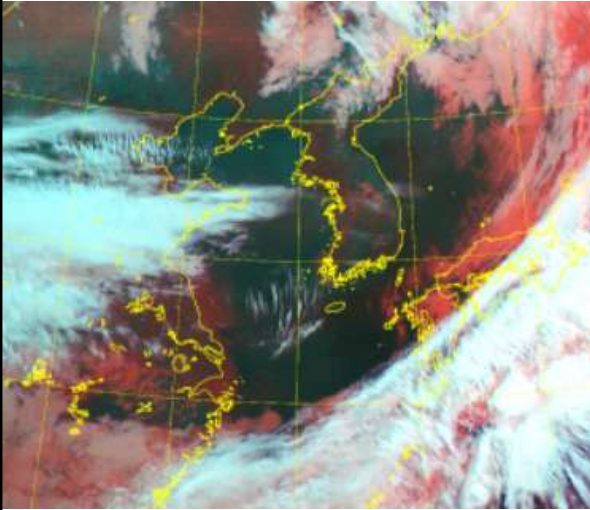
\* 본 정보는 항공교통흐름관리를 위한 기상정보로, 공항예보(TAF)와 다를 수 있으니, 다른 용도로 활용하실 수 없습니다.

## 설명자료

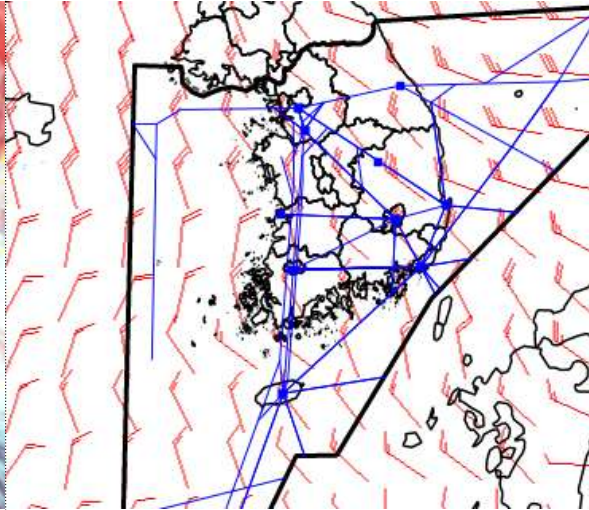
## 항공교통 기상정보

### ■ 국내 실황/예보

위성영상 (5. 14. 08:00KST)



레이더영상 (5. 14. 08:00KST)



#### ■ 국내 주요공항 실황·예보

▶ 오늘(14일)과 내일(15일)은 고기압 영향으로 전체 공항이 대체로 맑겠으나, 인천, 김포공항에서 바람이 다소 강하게 불고 급변풍이 예상됨.

■ 인천공항: 14일 12시~21시 급변풍

■ 김포공항: 14일 12시~19시, 15일 14시~19시 급변풍

#### 국내 강수 구역 및 형태

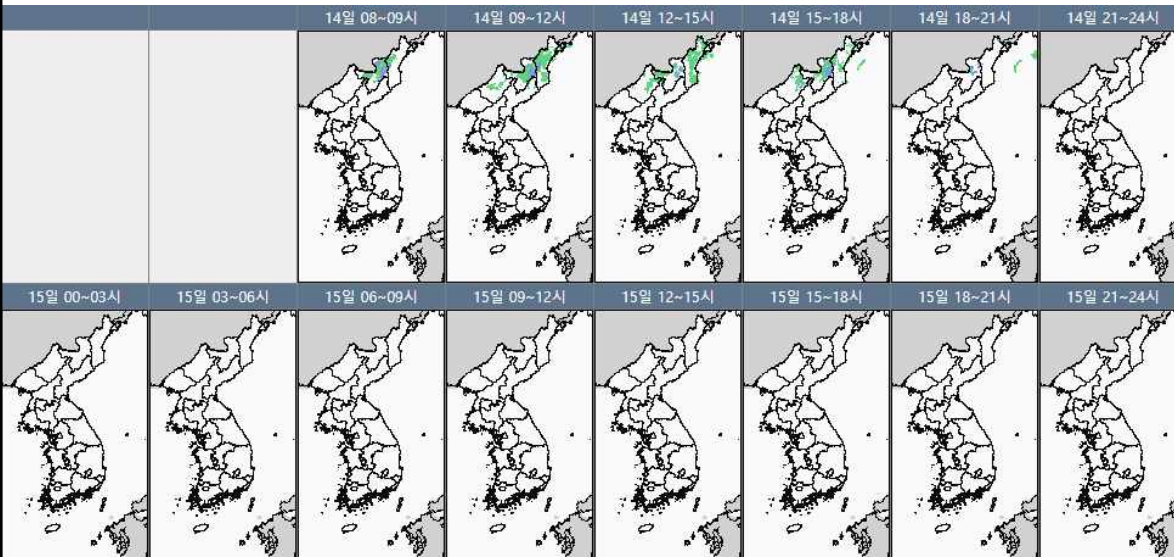
강수없음

비

비/눈

눈

소나기



▶ 주요 공항 기상경보(08시 현재) : 없음

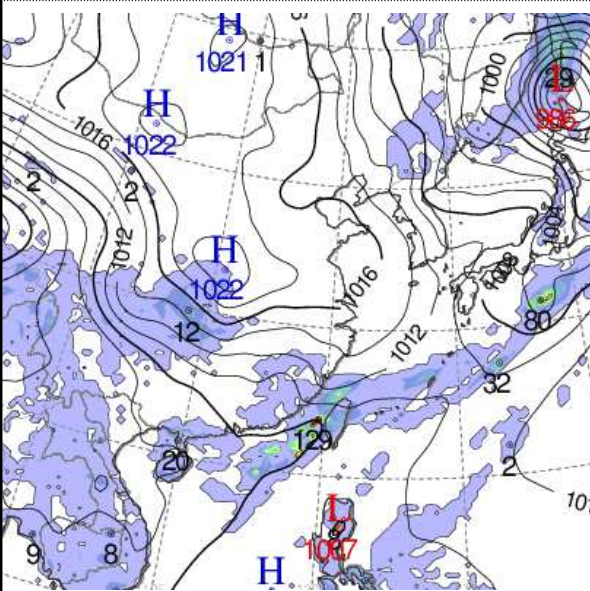
#### ■ 국내 공역(항공로) 위험기상

▶ 없음

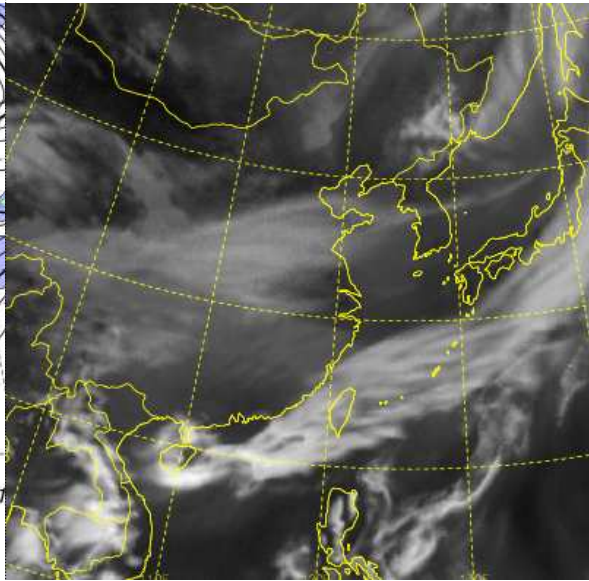
\* 본 정보는 항공교통흐름관리를 위한 기상정보로, 공항예보(TAF)와 다를 수 있으니, 다른 용도로 활용하실 수 없습니다.

## ■ 국외 실황/예보

예상 일기도 (5. 14. 15:00KST)



예상 구름 영상 (5. 14. 15:00KST)



### ■ 국외 주요공항 실황-예보

【베이징-상해-광저우-홍콩FIR】 광저우-홍콩FIR 흐리고 비

- 홍콩공항: 14일 10시까지 CB/TS 동반한 비,  
14일 15시~21시, 23시~15일 05시 CB 동반한 소나기
- 광저우공항: 15일 00시~06시 CB동반한 소나기

【후쿠오카 FIR】 저기압 영향으로 흐리고 비

- 나리타공항: 14일 09시까지 강한 소나기, 강풍(16G30KT), 09시~11시 소나기
- 간사이공항: 14일 08시까지 소나기

【타이베이 FIR】 저기압 영향으로 흐리고 비

- 타오위안공항: 14일 09시~19시 CB동반한 소나기, 15일 00시~06시 비

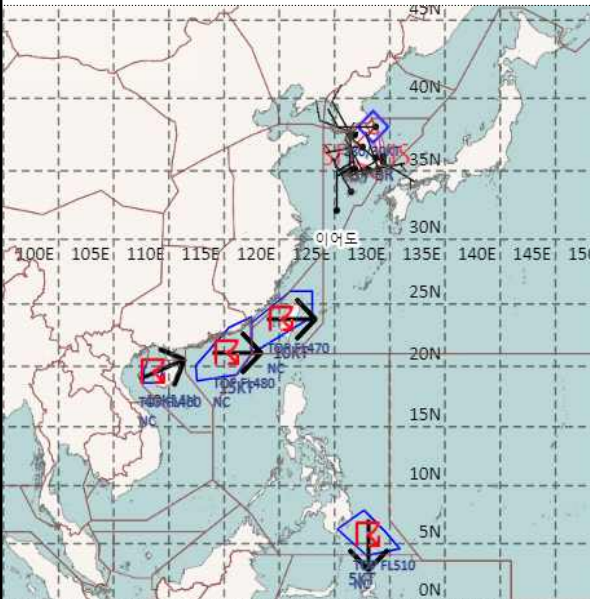
【마닐라 FIR】 저기압 영향으로 흐리고 비

- 마닐라공항: 14일 09시~21시까지 CB동반한 소나기

【싼야-호치민-하노이 FIR】 저기압 영향으로 흐리고 비

- 하노이공항: 14일 10시까지 비

공역경보(SIGMET) (5. 14. 08:00KST)



공역예보(SIGWX) (5. 14. 15:00KST)



### ■ 국외 공역(항공로) 위험기상

【공역경보(SIGMET)】

- CB/TS: 타이베이FIR(FL470 이하), 홍콩FIR(FL480 이하),  
싼야FIR(FL400 이하)

【공역예보(SIGWX)】

- JET: 베이징FIR~선양FIR(FL320, 120KT)  
상하이FIR~인천FIR 광주섹터~후쿠오카FIR(FL400, 110KT)
- 난류: 베이징FIR(FL320 이하), 우한FIR(FL400~300)
- CB/TS: 타이베이FIR~후쿠오카FIR(FL420 이하),  
광저우-홍콩-싼야FIR(FL500 이하), 하노이FIR(FL520 이하)