

\* 본 정보는 항공교통흐름관리를 위한 기상정보로, 공항예보(TAF)와 다를 수 있으니, 다른 용도로 활용하실 수 없습니다.

### ■ 국내공항 위험기상

**개요**

- ▶ 오늘(13일)은 남쪽 저기압 영향으로 남부섹터 중심으로 약한 비가 내리겠음. 내일(14일)은 고기압 영향으로 전체 공항이 대체로 맑겠음
  - 제주공항: 13일 13시~20시 운고(300ft)
  - 김해공항: 13일 18시~24시 약한 비(1~3mm)
- ▶ 주요공항 기상경보(15시 현재): 제주공항 구름고도(13일 13시~18시)

공항	기상 요소	5월 13일(금)																								5월 14일(토)																								비 고
		01	02	03	04	05	06	07	08	09	10	11	12	13	14	15	16	17	18	19	20	21	22	23	24	01	02	03	04	05	06	07	08	09	10	11	12	13	14	15	16	17	18	19	20	21	22	23	24	
인천 RKSI	시 정																																																	
	GUST																																																	최대 18G35KT
	급변풍																																																	
	비 / 눈 / TS																																																	
김포 RKSS	시 정																																																	
	GUST																																																	최대 15G30KT
	급변풍																																																	
	비 / 눈 / TS																																																	
제주 RKPC	시정/실링																800m ↓	400m ↓	200m ↓																									운고 최소 300ft						
	GUST																																																	
	급변풍																																																	
	비 / 눈 / TS																																																	
김해 RKPK	시 정																																																	
	GUST																																																	300° 15G25KT
	활주로 변경																																																	
	비 / 눈 / TS																			비 1~3mm																														
무안 RKJB	시 정																																																	
	GUST																																																	최대 15G25KT
	급변풍																																																	
	비 / 눈 / TS																																																	

범례   
 시정: 800m ↓    400m ↓    200m ↓   
 GUST: 25KT ↑    35KT ↑    45KT ↑   
 강수: 비    비/눈    눈    소나기    TS   
 김해 활주로 변경: (150~210°, 10KT ↑)





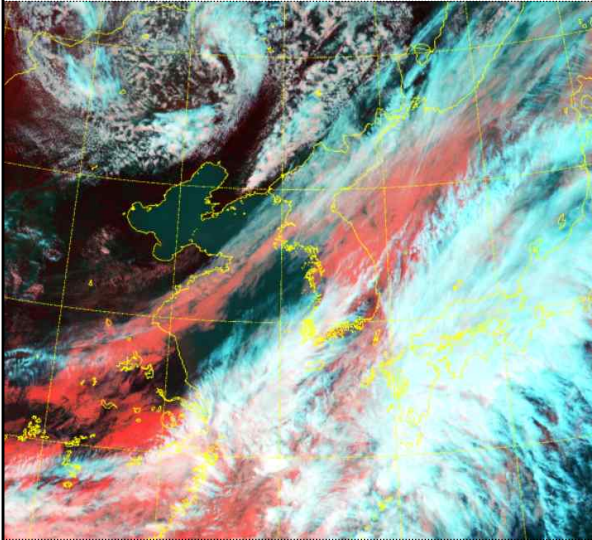
\* 본 정보는 항공교통흐름관리를 위한 기상정보로, 공항예보(TAF)와 다를 수 있으니, 다른 용도로 활용하실 수 없습니다.

# 설명자료

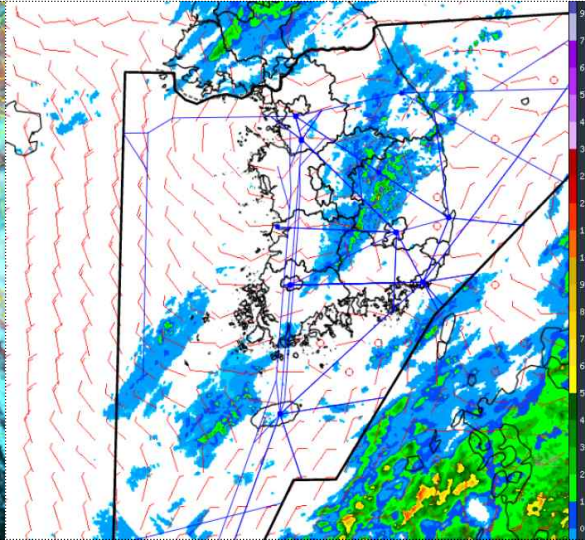
# 항공교통 기상정보

## ■ 국내 상황/예보

위성영상 (5. 13. 15:00KST)



레이더영상 (5. 13. 15:00KST)

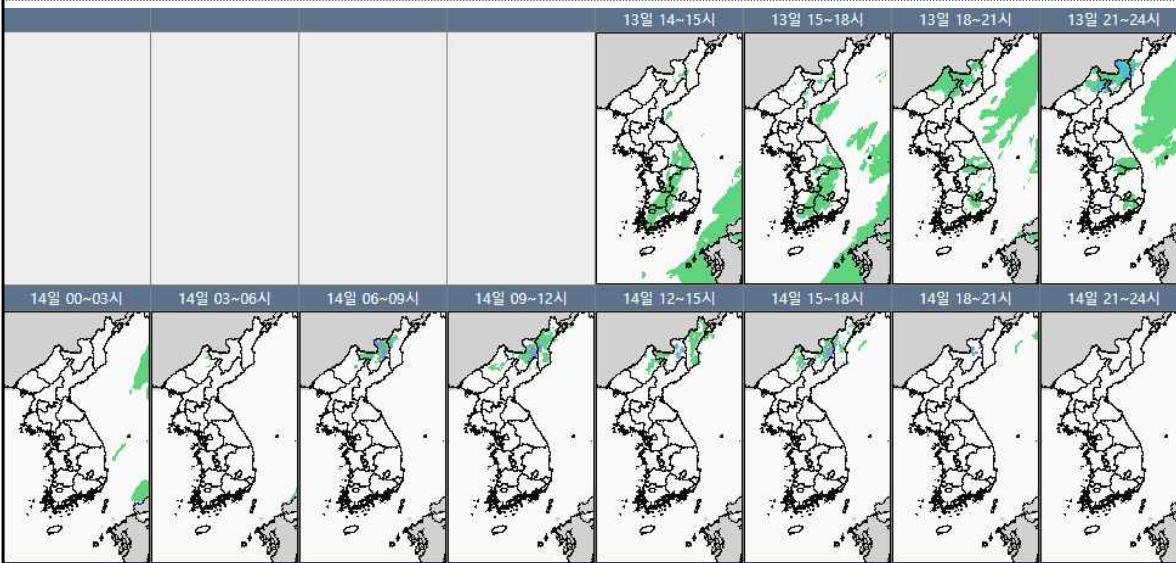
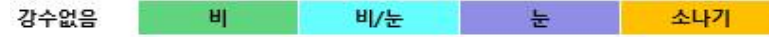


### ■ 국내 주요공항 상황·예보

▶ 오늘(13일)은 남쪽 저기압 영향으로 남부섹터 중심으로 약한 비가 내리겠음. 내일(14일)은 고기압 영향으로 전체 공항이 대체로 맑겠음

- 제주공항: 13일 13시~20시 운고(300ft)
- 김해공항: 13일 18시~24시 약한 비(1~3mm)

### 국내 강수 구역 및 형태



▶ 주요 공항 기상경보(15시 현재)

- 제주공항 구름고도(13일 13시~18시)

### ■ 국내 공역(항공로) 위험기상

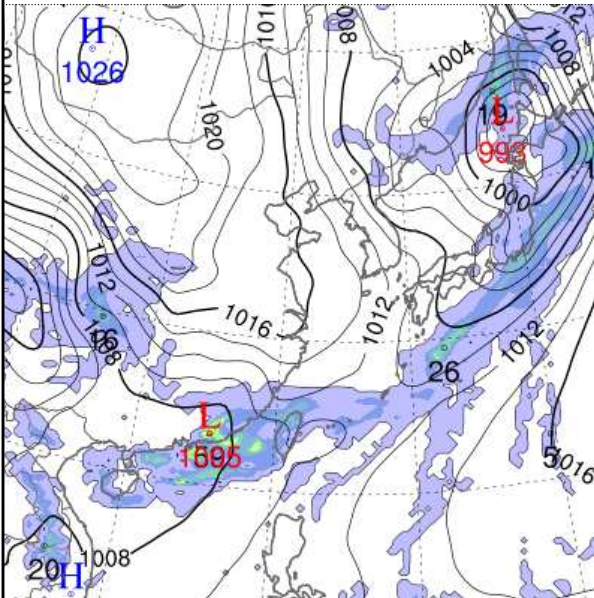
▶ 오늘(13일) 15시~24시 남부섹터 중심으로 FL250 이하 CB/TS



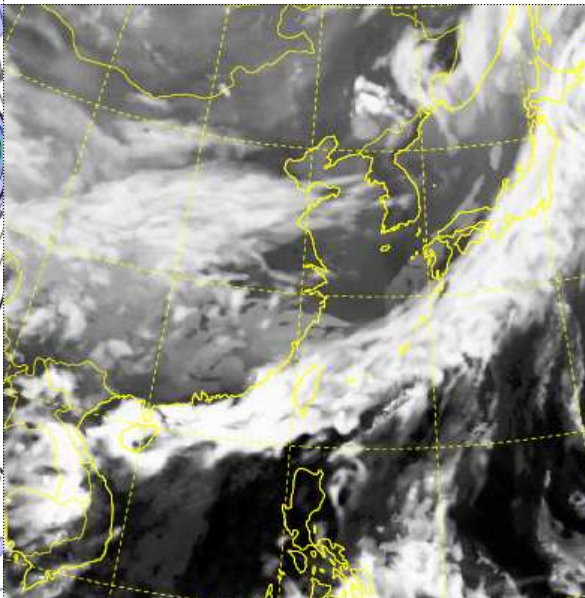
\* 본 정보는 항공교통흐름관리를 위한 기상정보로, 공항예보(TAF)와 다를 수 있으니, 다른 용도로 활용하실 수 없습니다.

## ■ 국외 실황/예보

예상 일기도 (5. 14. 09:00KST)



예상 구름 영상 (5. 14. 09:00KST)



### ■ 국외 주요공항 실황-예보

【베이징·상해·광저우·홍콩FIR】 광저우·홍콩FIR 흐리고 비

- 홍콩공항: 13일 15시~14일 21시 비, CB/TS
- 광저우공항: 13일 15시~14일 09시 비, CB/TS

【후쿠오카 FIR】 저기압 영향으로 흐리고 비

- 나리타공항: 13일 15시~14일 09시 비
- 간사이공항: 13일 15시~14일 03시 비

【타이베이 FIR】 저기압 영향으로 흐리고 비

- 타오위안공항: 13일 15시~14일 19시 비

【마닐라 FIR】 저기압 영향으로 흐리고 비

- 마닐라공항: 13일 15시~14일 03시 비

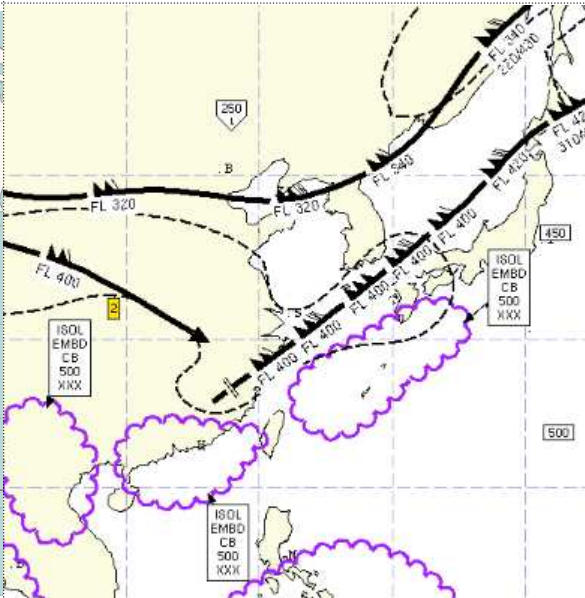
【싼야·호치민·하노이 FIR】 저기압 영향으로 흐리고 비

- 하노이공항: 13일 19시~14일 09시 비, CB/TS

공역경보(SIGMET) (5. 13. 15:00KST)



공역예보(SIGWX) (5. 14. 03:00KST)



### ■ 국외 공역(항공로) 위험기상

【공역경보(SIGMET)】

- 난류: 선양FIR(FL180~FL366)
- CB/TS: 광저FIR(FL400 이하), 홍콩FIR(FL500 이하), 타이베이FIR(FL430 이하)

【공역예보(SIGWX)】

- JET: 베이징FIR~선양FIR(FL320, 110KT)  
상하이FIR~인천FIR 제주섹터~후쿠오카FIR(FL400, 150KT)
- 난류: 상하이FIR~인천FIR 남부섹터~후쿠오카FIR(FL400 이하)
- CB/TS: 타이베이FIR~후쿠오카FIR(FL500 이하), 광저우·홍콩·싼야FIR(FL500 이하), 하노이FIR(FL500 이하)